

Net Zero Cloud de Salesforce pour le financement de chaînes d'approvisionnement durables



Bien des entreprises priorisent la durabilité environnementale, mais quelles sont leurs stratégies pour réduire leur empreinte carbone?

Net Zero Cloud de Salesforce permet aux organisations d'analyser les progrès réalisés pour atteindre leurs objectifs en matière de zéro émission nette de carbone et de gestion des déchets grâce à une plateforme axée sur les données. Alors que le monde se tourne vers des solutions durables et carboneutres, les entreprises doivent relever bien des défis, notamment la nécessité de normaliser et d'offrir des produits durables conformes aux réglementations en constante évolution. CGI collabore avec Salesforce pour offrir des solutions infonuagiques zéro émission nette grâce à Net Zero Cloud et mettre le développement durable au premier plan.

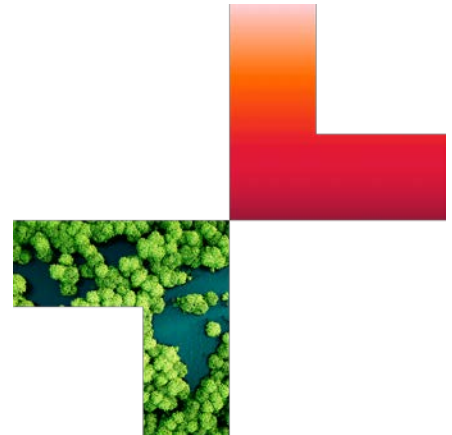
Du financement durable

Qu'il s'agisse de l'offre ou de la demande, le marché du financement durable croît à un rythme imprévisible. De nouveaux produits financiers devraient voir le jour et contribuer à une société plus économique et durable (p. ex. obligations vertes, prêts verts aux entreprises, prêts liés à la durabilité).

Lancement du Projet Green Light

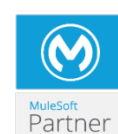
CGI, Salesforce et Stezy ont uni leurs forces pour lancer le Projet Green Light. Conçu à l'aide de la plateforme Net Zero Cloud de Salesforce, il s'agit d'un flux de travaux complet entièrement numérisé pour les partenaires commerciaux et les clients du secteur bancaire. La solution s'appuie sur les chaînes de blocs et la technologie du grand livre partagé et prend en charge, notamment, le financement des flux de transactions des acheteurs et des vendeurs.

Ce projet présente les cas d'utilisation courants de financement de chaînes d'approvisionnement durables ainsi que les processus et les flux de données connexes (processus de soumission, de commande et de bon de commande de Salesforce, processus de financement de la chaîne d'approvisionnement de [CGI Trade360](#) pour les comptes clients et les comptes fournisseurs, etc.). Les rapports générés grâce à la technologie de chaînes de blocs de Stezy établissent un lien de confiance grâce à l'exactitude et à la transparence.



Offre s'appuyant sur l'expertise de CGI en matière de développement durable, l'agilité de la plateforme Salesforce et la technologie de chaînes de blocs de Stezy

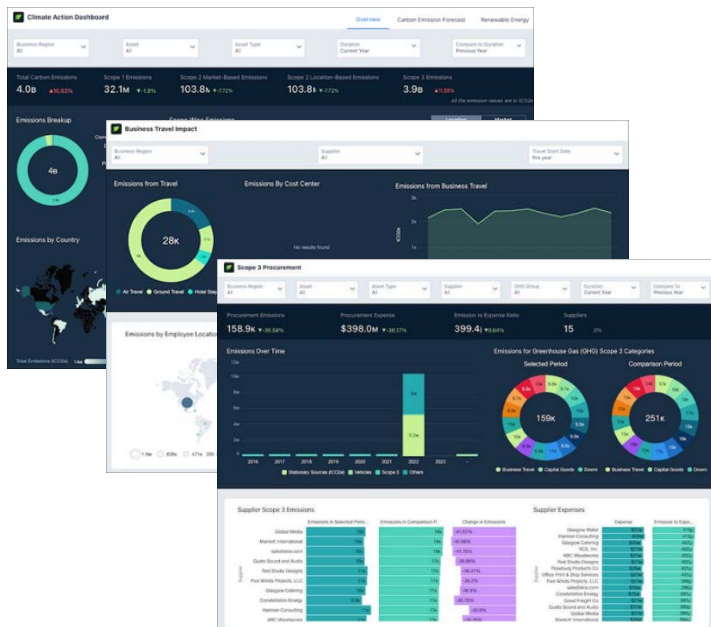
La position unique de CGI en matière de prestation de solutions et de services dans tous les secteurs d'activité, jumelée à notre vaste expérience de mise œuvre de solutions Salesforce permet à nos experts de déployer une solution Salesforce entièrement intégrée en un rien de temps. Grâce à la précision et à la flexibilité de la solution Net Zero Cloud de Salesforce, notre programme d'accélération de l'innovation ajoute rapidement de la valeur et une structure à vos objectifs de développement durable.



Des transactions durables grâce à Net Zero Cloud

Le Projet Green Light facilite les transactions durables en intégrant les données environnementales, sociales et de gouvernance (ESG) et le système de notation de la solution Net Zero Cloud de Salesforce. Tirant parti de la vérification complète et des puissantes capacités de Stezy en matière de chaînes de blocs et de technologie du grand livre partagé, la solution augmente la crédibilité de l'émission des produits financiers et l'efficacité des transactions bancaires afin d'accélérer l'adoption d'une approche de financement durable.

Le tableau de bord et la fonctionnalité de production de rapports du Projet Green Light tirent également parti du système de gestion de la relation client (CRM) de Tableau pour améliorer la transparence.



Pour le financement de chaînes d'approvisionnement durables

Les organisations peuvent tirer parti de leurs rapports ESG existants et de leur programme ESG pour évaluer la façon d'élaborer et de mettre en œuvre des programmes de financement durable, y compris les comptes débiteurs et créditeurs pour le financement de chaînes d'approvisionnement durables. La plateforme Net Zero Cloud peut les aider à définir les indicateurs clés de performance à intégrer aux transactions durables. Les banques veulent investir et financer des initiatives durables pour démontrer leurs compétences et positionner leur marque. La solution Net Zero Cloud est conçue pour les aider à atteindre leurs objectifs en matière de développement durable.

Le bon partenaire

À titre de partenaire d'intégration expérimenté de Salesforce, CGI met son expertise mondiale à la disposition de ses clients pour la mise en œuvre et l'optimisation de la plateforme Net Zero Cloud. Nous offrons une gamme complète de services aux clients qui utilisent les solutions Salesforce (p. ex. stratégies, conception, intégration, gestion du changement et gestion déléguée).

À propos de Stezy

Stezy est une plateforme conçue pour aider les entreprises à intégrer les chaînes de blocs et la technologie du grand livre partagé ainsi que des contrats intelligents à travers les secteurs d'activité et les environnements infonuagiques (Azure, AWS et GCP). La plateforme permet aussi de se connecter de façon transparente aux principaux systèmes de CRM comme Salesforce. Stezy aide les entreprises à prospérer dans une nouvelle ère de collaboration multipartite sécurisée en offrant des plateformes et des services évolutifs accessibles que les organisations peuvent utiliser pour accroître la valeur grâce à des processus d'affaires partagés. Pour en apprendre davantage sur Stezy, rendez-vous sur <https://www.stezy.io>.

À propos de CGI

Allier savoir et faire

Fondée en 1976, CGI figure parmi les plus importantes entreprises de services-conseils en technologie de l'information (TI) et en management au monde.

Nous sommes guidés par les faits et axés sur les résultats afin d'accélérer le rendement de vos investissements. À partir de centaines de bureaux à l'échelle mondiale, nous offrons des services-conseils complets, adaptables et durables en TI et en management. Ces services s'appuient sur des analyses mondiales et sont mis en œuvre à l'échelle locale.

Pour en savoir plus

Visitez cgi.com.

Écrivez-nous à info@cgi.com.