

Pragma^{MD} SWITCH

Commutation et consolidation des flux de travaux

Une exploitation de réseau fiable et sécuritaire contribue à diminuer le nombre de pannes et à améliorer le processus de rétablissement du service. L'application PragmaSWITCH de CGI offre aux fournisseurs de services publics des capacités souples et robustes de commutation et de consolidation des flux de travaux qui les aident à analyser et à gérer toutes les composantes de leur réseau de connectivité. Grâce à cette application, ils sont en mesure d'accélérer le rétablissement de service et d'améliorer la sécurité du personnel sur le terrain.

L'application PragmaSWITCH est une composante clé de la suite logicielle de gestion des pannes et des réseaux de CGI. Elle est dotée de l'extensibilité et de la souplesse nécessaires pour répondre aux besoins de tous les fournisseurs de services réseau.

GESTION DYNAMIQUE DE L'EXPLOITATION DE RÉSEAUX DE DISTRIBUTION

L'application PragmaSWITCH automatise la gestion, la préparation, la simulation et la validation de plans de commutation complexes ainsi que des éléments de soutien, tels que les étiquettes, les permis, les documents de sécurité et les avis d'interruption planifiée. Les manœuvres de commutation sont effectuées en fonction du modèle de réseau tel que construit, extrait du module d'importation de données du système d'information géographique (SIG) du fournisseur de services, ou encore selon la configuration en temps réel du réseau.

GESTION DE RÉSEAUX

L'application PragmaSWITCH assure la cohérence et la validité des plans de commutation. Pour ce faire, elle utilise un algorithme complexe qui tient compte d'un éventail de services classés selon la puissance, de types de conducteurs, de bornes de connexion, de restrictions et de tensions. Les activités de gestion de réseaux peuvent être définies en fonction de l'état du réseau électrique tel que construit ou de son état actuel. Elles sont fondées sur une topologie extraite d'un SIG et affinées grâce à des sources d'information en temps réel, telles qu'un système de commande de surveillance et d'acquisition des données/gestion de l'énergie (SCADA/EMS) et une infrastructure de mesurage avancée (IMA).

GÉNÉRATION AUTOMATISÉE ET MANUELLE DE PLANS DE COMMUTATION

PragmaSWITCH propose une vaste gamme de gabarits de plans de commutation pour la construction, les situations imprévues, les urgences et la maintenance. Ses fonctions de recherche précises permettent de trouver facilement l'information convoitée. PragmaSWITCH crée des plans de commutation diagnostiques et prédictifs afin de permettre la reconstitution d'événements et l'analyse après incident, sans compromettre l'état tel que construit ni l'état actuel du réseau.



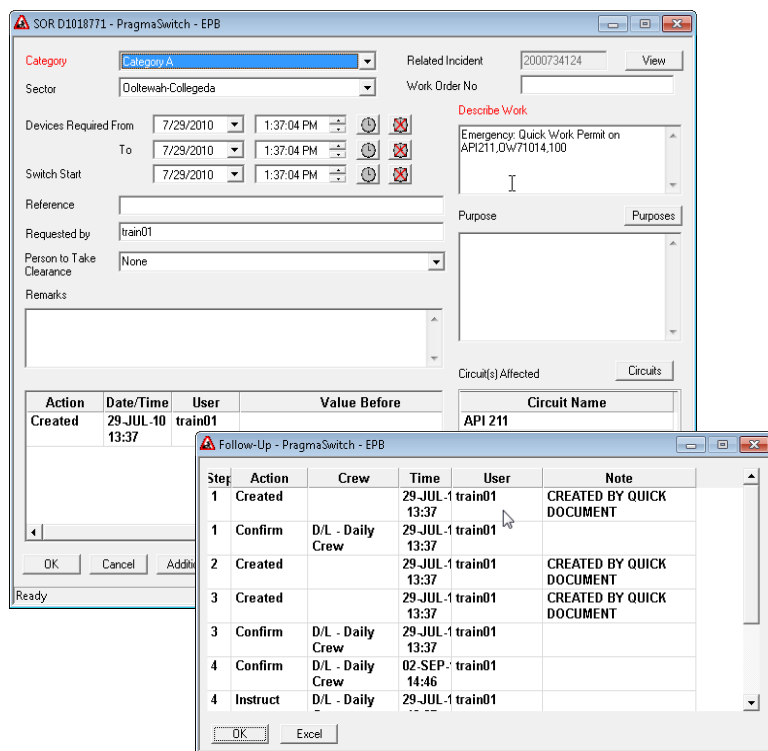
PRINCIPALES CARACTÉRISTIQUES

- Création d'ordres de commutation
- Fonctionnalités interactives de modification des étapes
- Association des dispositifs et des étapes de commutation correspondantes
- Création, modification et gestion du flux d'approbations
- Génération automatique de dossiers d'interruptions planifiées, activés dès que la commutation est effectuée

PragmaSWITCH constitue un outil créatif et dynamique de gestion de la commutation. En assurant une gestion efficace de toutes les composantes du réseau de distribution, cet outil permet aux fournisseurs de services publics de réduire les frais généraux associés à l'exploitation.

FONCTIONNALITÉS COMPLÈTES DE MODIFICATION DES ÉTAPES

PragmaSWITCH facilite le processus de modification des étapes grâce à des fonctions conviviales, y compris l'approbation, les alertes aux clients et la gestion des documents de sécurité. Ces fonctions intègrent les permis et les étiquettes associés à chaque étape du plan de commutation. PragmaSWITCH offre également la possibilité d'intégrer des étapes de plans de commutation existants ainsi que d'évaluer le nombre de clients touchés par une interruption de service.



GÉNÉRATION AUTOMATISÉE DES ÉTAPES DE RÉTABLISSEMENT

PragmaSWITCH génère automatiquement des étapes de rétablissement fondées sur l'analyse initiale des manœuvres de commutation. L'application traite également l'information dynamique complémentaire liée aux restrictions du réseau (portant notamment sur les pannes et les étiquettes), ce qui augmente la précision des stratégies de rétablissement du service.

NOTIFICATION DES CLIENTS EN CAS D'INTERRUPTION PLANIFIÉE

PragmaSWITCH offre des fonctionnalités proactives de consignation des interruptions et de notification des clients concernés. Elle comprend notamment des interfaces conviviales pour l'envoi de message et la génération automatisée de listes de clients à aviser.

PRINCIPAUX AVANTAGES

- Réduction des frais généraux associés à l'exploitation
- Priorisation de la performance et de la sécurité
- Génération et validation de plans de commutation cohérents
- Analyse et gestion de toutes les composantes du réseau de connectivité

À PROPOS DE CGI

Fondée en 1976, CGI est un fournisseur mondial de services en technologies de l'information (TI) et en gestion des processus d'affaires qui propose un portefeuille de solutions logicielles spécialisées, des services-conseils en management ainsi que des services d'intégration de systèmes et de gestion déléguée de grande qualité. Grâce à ses 68 000 membres présents dans 40 pays, CGI affiche un bilan inégalé de projets réalisés selon les échéances et budgets prévus. Nous travaillons avec des fournisseurs de services publics du monde entier afin d'automatiser les meilleures pratiques de l'industrie, en faisant appel à nos connaissances et notre expertise, et d'optimiser les actifs et les ressources d'entreprise.

Pour en savoir davantage à propos de CGI, visitez le site

www.cgi.com/services-publics ou communiquez avec nous à info.util-sol@cgi.com.