

**“Hoe u cybersecurity  
binnen uw organisatie  
de hoogste prioriteit  
geeft.”**

Cybersecurity Services van CGI

The CGI logo consists of the letters 'CGI' in a bold, red, sans-serif font. The 'C' and 'G' are connected at the top, and the 'I' is separate. The background of the entire page is a vibrant red, and there is a decorative graphic of a network or molecular structure in the lower right quadrant, composed of orange and yellow dots connected by thin lines.

Experience the commitment®

# Cybersecurity Services van CGI

Optimale risicobeheersing en bescherming voor uw missiekritische systemen en data

Wereldwijd verbindt de digitale transformatie overheden, burgers en bedrijven. Fysieke grenzen kent deze 'hyperconnected world' niet, afstanden worden moeiteloos overbrugd. Onze grote wereld van weleer is definitief geslonken tot een 'global village'. Die ontwikkeling brengt unieke kansen met zich mee, maar ook uitdagingen waar we onze ogen niet voor kunnen sluiten. Want de global village wordt niet uitsluitend bevolkt door vriendelijke burens. Een verbonden wereld kent nieuwe kwetsbaarheden die we moeten identificeren en waar we ons tegen moeten wapenen. Een inzicht dat snel groeit, zo bevestigen de 965 klantinterviews, die we onlangs wereldwijd binnen verschillende markten hebben gehouden.

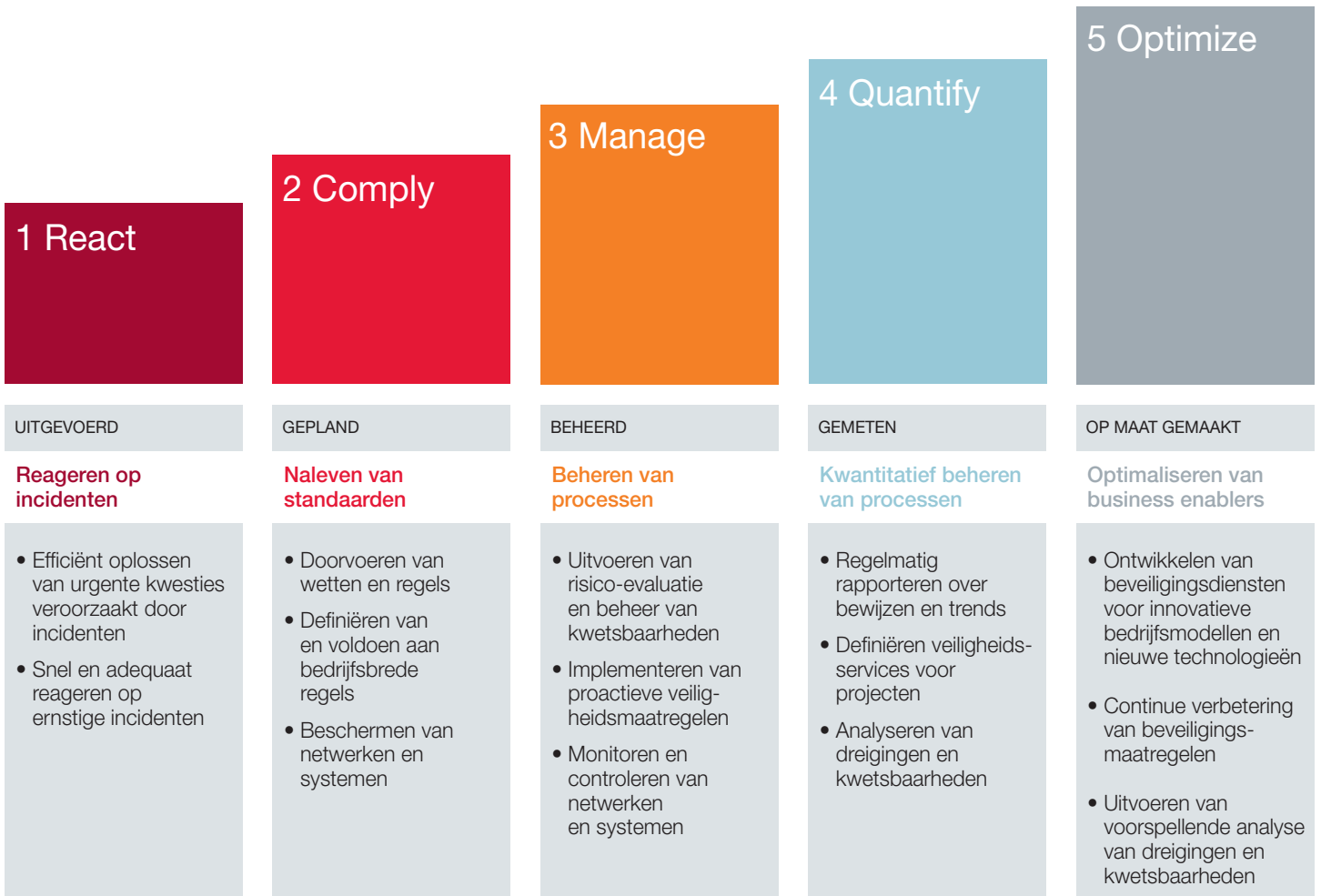
## Cybersecurity: centraal onderdeel van risicobeheer

De bescherming van gevoelige data en missiekritische systemen en infrastructuren tegen cyberaanvallen staat inmiddels hoog op de agenda van publieke en private ondernemingen. De bescherming van de organisatie tegen cyberaanvallen maakt deel uit van bredere strategieën voor risicobeheer. In het bedrijfsleven leiden misstappen immers tot financiële schade en imagoschade. En overheden kunnen zich geen enkele foutmarge permitteren wanneer het gaat om de openbare veiligheid en de privacy van haar burgers. De operatie moet overeind blijven, ook wanneer onzichtbare aanvallers toch hun weg naar binnen weten te vinden. Voor organisaties, zo wijzen de klantinterviews uit, reden om hun focus te verleggen. Cybersecurity als pure bescherming maakt plaats voor cybersecurity als versterker van de business en de continuïteit, waarbij weerbaarheid ('resilience') cruciaal is. Bestuurders in publieke en private organisaties erkennen daarmee dat cybersecurity verder gaat dan IT alleen. Cybersecurity raakt de hele organisatie; prioriteiten liggen dus ook bij bewustwording en training, risicomanagement en compliance en een honderd procent zekere infrastructuur.

## Vele vragen, maar wie heeft de antwoorden?

Cybersecurity roept vele vragen op die in toenemende mate beantwoord moeten worden in de bestuurskamer, zo bevestigen de klantinterviews. Wie is er bijvoorbeeld verantwoordelijk voor de bescherming van vitale systemen en gegevens? Zien alle medewerkers 'security' als een gedeelde verantwoordelijkheid? Is binnen de organisatie bekend welke data het meest van belang zijn, waar zij zich bevinden en hoe u ze adequaat beschermt nu outsourcing en cloudcomputing aan de orde van de dag zijn? Welke risico's nemen het gebruik van mobile devices en social media met zich mee en kun je veilig kiezen voor het populaire 'Bring Your Own Device' (BYOD)? Voldoet de organisatie aan de hoge verwachtingen van klanten en medewerkers ten aanzien van privacy? Wordt er proactief gezocht naar lekken in informatiesystemen of tekenen daarvan? Is er een plan voor een adequate reactie wanneer iets of iemand inbreuk maakt op de beveiliging? En welke maatregelen en investeringen zijn noodzakelijk en te verantwoorden, rekening houdend met de totale business case? Weegt een lager risicoprofiel wel op tegen een mindere performance, hogere beheerkosten en een verminderde toegankelijkheid?

# Cybersecurity Maturity Levels



## Het antwoord: Cybersecurity Services van CGI

Al dit soort vragen vereist een passend antwoord. Een antwoord dat recht doet aan de business en voldoende kosteneffectief is, en bovendien op transparante manier voldoet aan wettelijke eisen en 'industry standards'. Niet iedere organisatie heeft de kennis en ervaring om deze antwoorden te geven en om op de razendsnelle veranderingen op het gebied van cybersecurity te anticiperen. De mate waarin overheden of bedrijven in staat zijn zich tegen cybercrime te wapenen, hangt af van hun 'cybersecurity maturity'. Als wereldspeler op het gebied van cybersecurity kan CGI juist hierin een ondersteunende rol spelen. Dankzij onze Cybersecurity Services beschermt u uw data en missiekritische systemen en infrastructuren proactief tegen de snel toenemende bedreigingen van buitenaf, en bent u goed voorbereid wanneer u de gevolgen ervaart van een cyberincident.

## Praktische oplossingen in drie werkgebieden

CGI's Cybersecurity Maturity Model brengt in kaart in hoeverre uw organisatie opgewassen is tegen bedreigingen van buitenaf voor uw data en bedrijfskritische systemen. Aan de hand daarvan wordt het mogelijk te bepalen hoe weerbaar u bent en welke maatregelen nodig zijn om uw securitybeleid te versterken. Hiervoor onderkennen we drie werkgebieden:

- Assess the Risk
- Protect the Business
- Operate with Confidence

Binnen deze werkgebieden bieden we diverse praktische oplossingen die gezamenlijk bijdragen aan een voor uw organisatie op maat gemaakt securitybeleid.

“We garanderen 24/7, end-to-end beveiliging tegen cyberaanvallen.”

## CGI's Managed Security Services

De ontwikkelingen in cybersecurity gaan zeer snel, maar ook de cybercriminelen zitten niet stil: steeds weer komen zij met innovatieve vormen van aanvallen en bedreigingen. Het voorblijven van cybercrime is een opdracht die voorbehouden lijkt aan de specialisten, die zich 24 uur per dag en 365 dagen in het jaar kunnen concentreren op deze vorm van criminaliteit. Uw eigen prioriteiten liggen ergens anders: bij úw core business. Daarom levert CGI Managed Security Services, onze meest specifieke en uitgebreide vorm van dienstverlening op het gebied van cybersecurity. Managed Security Services omvat het complete beheer van het complexe geheel aan eisen en wensen op het gebied van informatiebeveiliging, met inbegrip van governance, risicobeheer en bescherming van infrastructuur. We garanderen 24/7, end-to-end beveiliging tegen cyberaanvallen en ondernemen direct actie wanneer verdachte gebeurtenissen worden gedetecteerd. Managed Security Services geeft u de gemoedsrust dat uw bedrijfsinformatie goed beveiligd is, en de ruimte om te focussen op wat daadwerkelijk van belang is: de continuïteit van uw organisatie, het bedienen van uw klanten en het opereren met vertrouwen.

## Totaalaanpak: Cybersecurity Services van CGI

Cybersecurity wint snel aan belang door het ontstaan van de hyperconnected world. Maar voor CGI is het allesbehalve een nieuw fenomeen. Al sinds de inzet van de digitalisering werken we wereldwijd samen met onze klanten aan security en safety. Hierdoor hebben we een totaalvisie ontwikkeld waarin plaats is zowel voor beleid als voor technologie (infrastructuur en applicaties), de business (processen, producten en diensten) en de organisatie (mensen). Een visie die de nadruk legt op proactieve bescherming naast reactieve weerbaarheid. Klanten in de publieke én de private sector weten zich door onze aanpak en dienstverlening beschermd tegen cyberaanvallen. Zij kunnen vertrouwen op de continuïteit van hun primaire processen en ervaren een minimaal verlies van data. We borgen de betrouwbaarheid en beschikbaarheid van missiekritische systemen van commerciële organisaties. Overheidsinstanties helpen we de openbare veiligheid te versterken zonder concessies te doen aan burgerlijke vrijheden en privacy. En we brengen een veilige verbintenis aan tussen publieke en private partijen, waardoor systemen die onmisbaar zijn voor het reilen en zeilen van onze maatschappij ongehinderd kunnen (blijven) functioneren.

Sinds onze oprichting in 1976 stellen we ons actief op als 'Guardians of data'. Al die jaren hebben we onze klanten geholpen op het gebied van informatiebeveiliging. Dit heeft geresulteerd in een brede, maar ook zeer specifieke, dienstverlening die varieert van compliance en audits tot het vaststellen van beleid en architectuur voor de bescherming tegen steeds veranderende cyberaanvallen. Zowel organisaties in de publieke sector als private ondernemingen profiteren van onze diepgaande expertise en businessgerichte aanpak.

### Unieke faciliteiten en experts

Cybercrime is een wereldwijd fenomeen, dat vraagt om een krachtig en gebundeld tegengeluid. Daarom werken we nauw samen met internationale informatiebeveiligings- en standaardisatieorganisaties. CGI is een van de weinige aanbieders die beschikt over:

- 3 geaccrediteerde security certificerings-faciliteiten in Canada, de Verenigde Staten en het Verenigd Koninkrijk
- Security Operations Centers wereldwijd die continu de beste oplossingen voor infrastructuren identificeren en implementeren, en dagelijks meer dan 74 miljoen cyberevents onderscheppen en afhandelen
- 3 innovation labs, inclusief ons 'world class' CGI Federal Cyber Innovation Lab
- meer dan 1.400 beveiligingsexperts wereldwijd

### Grenzeloze dienstverlening, vergaande lokale ondersteuning

Cybercriminelen houden zich niet aan grenzen, maar lokale markten hebben wel verschillende informatiebeveiligingseisen en privacywetgeving. Voor onze klanten zijn we de lokale securitypartner die hun omgeving en cultuur kent en snel ter plaatse is om op incidenten te reageren. Onze wereldwijde dekking helpt daarbij om aanvallen uit alle landen en werelddelen effectief te detecteren en af te weren. Met onze lokale SOC dienstverlening geven wij u het vertrouwen weer terug in de beveiliging van uw data en processen, waarbij de Nederlandse privacy wetgeving volledig wordt gerespecteerd.

### Consultancy en projecten

Uw security maatregelen zijn niet statisch, maar zullen zich gaan aanpassen aan veranderende dreigingen. Dit betekent dat uw security omgeving altijd in beweging is. CGI helpt met haar jarenlange ervaring met consultancy voor de juiste productkeuzes, aanpassingen aan processen en inrichting van nieuwe governance. Maar ook met systeemintegratie projecten om in uw complexe omgeving nieuwe beveiligingstechnieken te implementeren. Zodoende kunt u uw omgeving up to date houden.

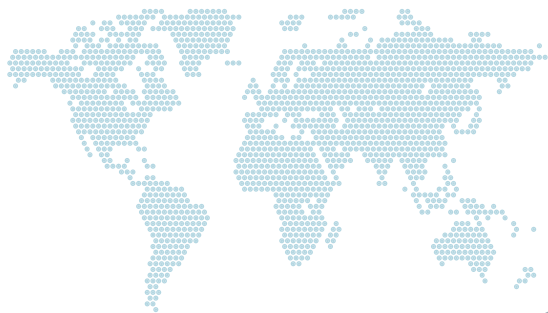
## Totaalaanbod: technologie, mensen, producten, diensten en processen

Het beschermen van onze klanten gaat verder dan technologie alleen. Bescherming en weerbaarheid zijn ook afhankelijk van menselijk gedrag en processen en zelfs van de geboden producten en diensten. Daarom bieden we een totaalaanbod op het gebied van cybersecurity. We analyseren uw informatiebeveiliging, ontwerpen en ontwikkelen beveiligings- en beschermingsmaatregelen en implementeren defensieve oplossingen. We trainen daarnaast ook uw organisatie, testen alle getroffen maatregelen voor de beveiliging van uw systemen en informatie, en zorgen voor het beheer en onderhoud ervan.

## Kosten en baten

De ontwikkeling en implementatie van securitybeleid brengt kosten met zich mee. Ons doel is onze klanten altijd zo kosteneffectief mogelijk te ondersteunen. We gaan daarom een nauwe samenwerking aan met klantteams. Deze samenwerking is er mede op gericht hen een bewuste keuze te laten maken voor het risiconiveau dat zij acceptabel vinden en waarmee zij voldoen aan de wet- en regelgeving, afgezet tegen de vereiste investeringen en de gevolgen voor bijvoorbeeld de performance. Op deze manier zijn zij in staat om de balans te vinden tussen kosten en baten en om sterke business cases te bouwen waarin security bijdraagt aan de business.

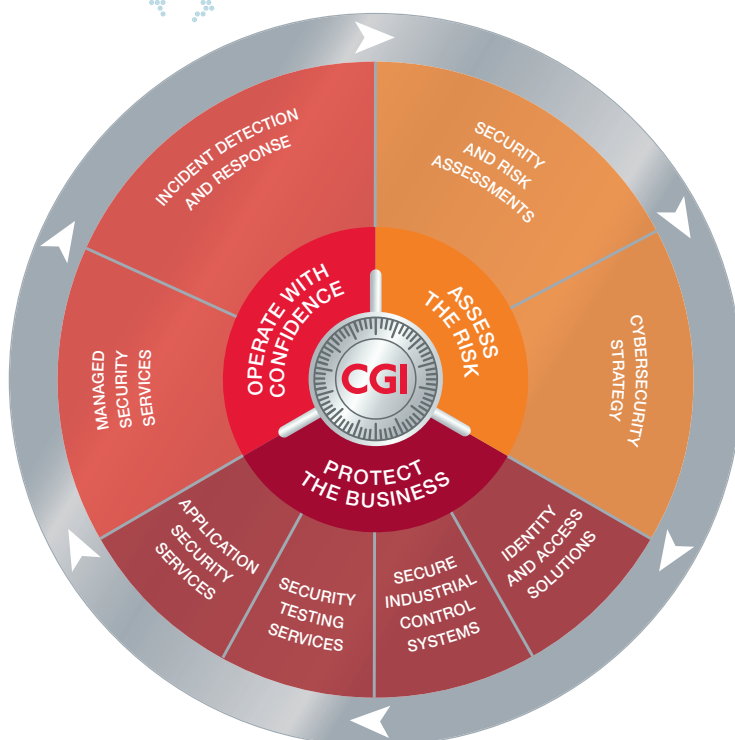
## CGI's uitgebreide beveiligingsportfolio



Wereldwijd beschikt CGI over een zeer uitgebreid portfolio cybersecurity-diensten, die gerelateerd zijn aan de werkgebieden **Assess the Risk**, **Protect the Business** en **Operate with Confidence**. Al deze diensten zijn ook lokaal beschikbaar. Vanuit de Nederlandse markt ligt de nadruk op de volgende oplossingen:

### Operate with Confidence

Operate with Confidence is een businessgerichte aanpak waardoor u uw complexe informatiebeveiliging en bedrijfsomgeving kunt beheren, van compliance en audits tot beleid en architectuur. Met cybersecurity services van CGI bent u daarvan verzekerd.



### Assess the Risk

Met Assess the Risk helpen we u cyberbedreigingen en kwetsbaarheden te begrijpen en risico's in te schatten. Samen schatten we de ROI op beveiligingsinvesteringen in, bouwen we business cases voor beveiliging en bepalen we de beste cyberstrategie voor uw organisatie.

### Protect the Business

Met Protect the Business bieden we oplossingen en diensten die ontwikkeld zijn:

- voor de bescherming van de integriteit van uw bedrijfsinformatie
- om uw software aan steeds hogere veiligheidseisen te laten voldoen
- voor de beschikbaarheid van de meest belangrijke assets binnen uw organisatie.

## Experience the commitment

Als vier na grootste zakelijke en IT-dienstverlener ter wereld is CGI actief in 40 landen met ruim 68.000 professionals. Lokaal gaan we sterke partnerships aan met onze klanten, waarbij we altijd kunnen putten uit de bijna eindeloos aanwezige technologische knowhow binnen ons bedrijf. Onze focus op Cybersecurity, Big Data en IT Modernization helpt onze opdrachtgevers hun dienstverlening verder af te stemmen op de klantwensen. We weten kosten te besparen, de business flexibeler te maken en de IT-omgeving voor te bereiden op de toekomst. En we doen dat met de toewijding en zorgvuldigheid van een businesspartner die niet anders dan gewend is te werken met de missiekritische systemen en data van zijn opdrachtgevers.

Wilt u meer weten over Cybersecurity van CGI, neemt u dan rechtstreeks contact op met uw accountmanager of met CGI via:

T: +31 (0)88 564 0000

E: [cybersecurity.nl@cgi.com](mailto:cybersecurity.nl@cgi.com)

[www.cginederland.nl/cybersecurity](http://www.cginederland.nl/cybersecurity)

The CGI logo consists of the letters 'CGI' in a bold, red, sans-serif font. The 'C' and 'G' are connected at the top, and the 'I' is separate. The background of the entire page features a network of orange and yellow nodes connected by thin lines, resembling a digital or data network.