

Application X2R MDC pour la capture de données mobiles

Suite logicielle

Exploration2Revenue^{MD}

Désormais, les sociétés pétrolières et gazières veulent autre chose qu'une simple amélioration des processus conventionnels. Au fur et à mesure que les nouvelles sources s'imposent dans le portefeuille et que les coûts d'exploitation augmentent, les experts de l'industrie prédisent que la mobilité sera désormais incontournable pour quiconque veut hausser ses résultats. X2R MDC de CGI est une solution de capture électronique de données de terrain et de vérification sur place des données relatives aux installations.

APERÇU DE LA SOLUTION

X2R MDC de CGI est une solution à autosynchronisation pour appareils multiples qui assure un accès fiable et sécurisé aux données à partir des lieux de travail éloignés. Grâce à des données en temps réel, cette solution permet de prendre, directement sur le terrain, des décisions opérationnelles qui réduisent les coûts d'exploitation des puits et qui optimisent l'utilisation de la main-d'œuvre.

Ce module novateur de capture et de validation de données mobiles de volume de production assure une **communication bidirectionnelle** avec n'importe quel système de rapport des volumes de production ou de comptabilité des hydrocarbures, éliminant ainsi des tâches administratives désormais superflues.

Son **moteur de règles complet** améliore la qualité des captures de données, facilite la validation des données et permet de créer des règles de validation personnalisées.

Des fonctions de **stockage local** et de **synchronisation automatique** permettent de travailler en mode entièrement connecté ou entièrement déconnecté. Une fonction de protection des données permet **d'éviter les pertes de données** en cas de mise hors tension inopinée des appareils.

Principales caractéristiques de X2R MDC

- Conçue pour les appareils Microsoft® Windows 7 et Windows 8
- Fonction de stockage local
- Autosynchronisation
- Fonctionnement en mode entièrement connecté ou entièrement déconnecté
- Moteur de règles d'affaires configurable
- Possibilité de consulter, en temps réel, les tendances historiques directement au puits
- GPS pour navigation automatique à l'écran du puits

Pour le personnel sur le terrain, la solution X2R MDC simplifie l'exploitation, élimine le cloisonnement des données et des communications et automatise

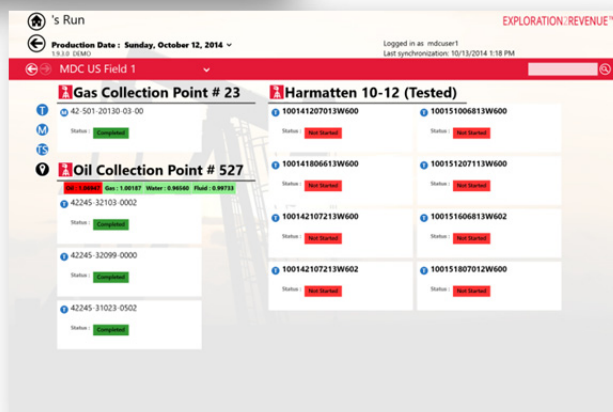
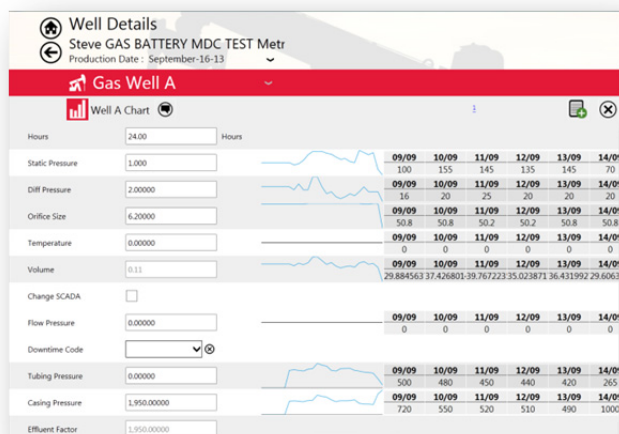


X2R MDC EN BREF

- Capture de données de meilleure qualité par la saisie des données en temps réel à partir d'une interface de type tablette
- Décisions rapides grâce à des données en temps quasi réel
- Interface simple facilitant le déploiement et l'exploitation
- Réduction du temps de déplacement pour les opérateurs en chantier
- Mode hors ligne éliminant le temps d'attente pour accéder à Internet
- Prévention des pertes de données lors de la mise hors tension inattendue des appareils
- Plus grande latitude pour l'établissement de validations personnalisée
- Réduction des coûts d'exploitation
- Utilisation optimale des effectifs
- Réduction du coût du déploiement; investissement requis peu élevé
- Soutien permanent de grande qualité par un partenaire de confiance

des activités et des processus essentiels au bon fonctionnement des installations pétrolières et gazières. Aux cadres de l'entreprise, elle assure l'accès à des données et à des activités personnalisées ciblées leur permettant de prendre plus rapidement de meilleures décisions.

L'application peut être déployée sous forme de logiciel service (SaaS) comme solution de rechange avantageuse par rapport aux installations gérées par le client, réduisant ainsi la charge de travail du personnel des TI interne tout en facilitant la poursuite des activités.



À PROPOS DE CGI

Grâce à ses 68 000 membres présents dans 400 bureaux établis dans 40 pays, CGI met en place des équipes locales, responsables du succès des clients, tout en mettant à leur portée un réseau mondial de prestation de services. Fondée en 1976, CGI applique une approche rigoureuse afin d'afficher un bilan inégalé de projets réalisés selon les échéances et les budgets prévus. Nos services-conseils en management ainsi que nos services d'intégration de systèmes et d'impartition de grande qualité aident nos clients à tirer profit de leurs investissements tout en adoptant de nouvelles technologies et stratégies d'affaires. Grâce à cette approche, au cours des 10 dernières années, la note moyenne de satisfaction de nos clients a constamment dépassé 9 sur 10.

À propos de la suite logicielle d'entreprise Exploration2Revenue (X2R)

La solution X2R MDC est proposée sous forme d'application autonome ou comme élément de la suite logicielle d'entreprise Exploration2Revenue^{MD} (X2R) de CGI. Cet écosystème technologique très perfectionné offre de très riches fonctions de capture de données mobiles, de comptabilité des hydrocarbures, de gestion des terres et de comptabilité générale. Développée par les experts sectoriels selon une vision qui répond aux besoins du secteur et les anticipe, la suite X2R reflète l'engagement de CGI à investir dans la recherche et le développement en vue de contribuer au progrès technologique et de toujours répondre aux besoins de ses clients.

Pour en savoir davantage à propos de CGI et de notre travail dans le secteur du pétrole et du gaz, visitez le site cgi.com/petrole-gaz ou communiquez avec nous :

Canada : 1-888-244-1123

États-Unis : 1-972-788-0400

cgi.com/petrole-gaz

© 2015 GROUPE CGI INC.