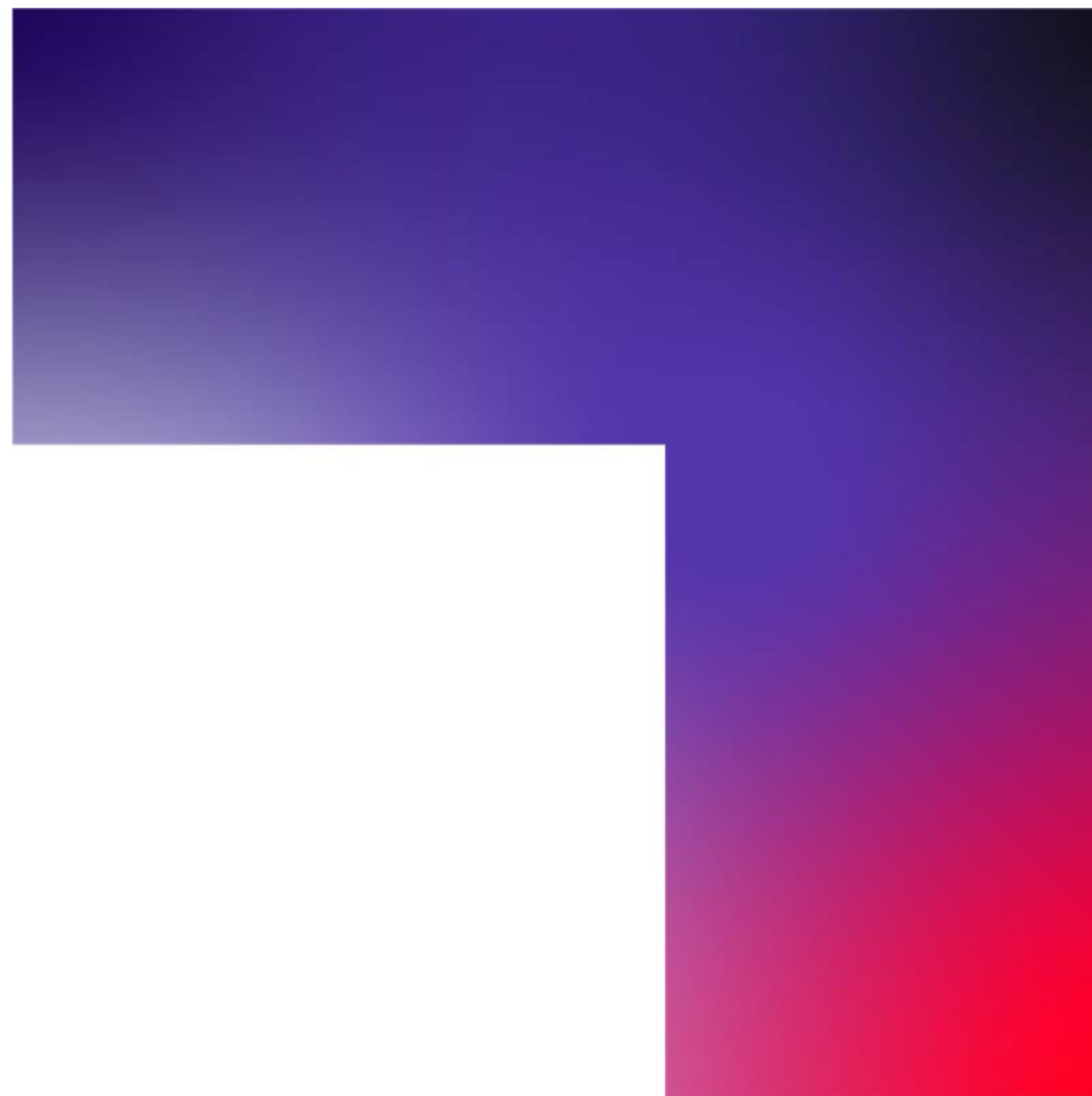


CGI, leader mondial en gamme complète de services numériques

mai 2026



Informations et déclarations prospectives

Nos présentations contiennent des « informations prospectives » au sens des lois canadiennes sur les valeurs mobilières ainsi que des « déclarations prospectives » au sens de la loi américaine intitulée Private Securities Litigation Reform Act of 1995 et des autres règles d'exonération américaines applicables. Ces informations et déclarations prospectives sont présentées et communiquées conformément aux règles d'exonération prévues dans les lois canadiennes et américaines sur les valeurs mobilières applicables. Ces informations et déclarations prospectives comprennent toutes les informations et déclarations relatives aux intentions, aux projets, aux attentes, aux opinions, aux objectifs, au rendement futur et à la stratégie de CGI, ainsi que toute autre information ou déclaration liée à des circonstances ou à des événements futurs qui ne concernent pas directement et exclusivement des faits historiques. Les informations et déclarations prospectives emploient souvent, mais pas toujours, des termes comme « croire », « estimer », « s'attendre à », « avoir l'intention », « envisager », « prévoir », « planifier », « prédire », « projeter », « viser à », « chercher à », « s'efforcer de », « potentiel », « continuer », « cibler », « peut », « pourrait », « devrait », ainsi que tout autre terme de nature semblable et toute autre forme conjuguée de ces termes. Ces informations et déclarations sont fondées sur notre perception des tendances historiques, de la situation actuelle et de l'évolution prévue des affaires, ainsi que d'autres hypothèses, tant générales que spécifiques, que nous jugeons appropriées dans les circonstances. Elles font toutefois, de par leur nature même, l'objet de risques et d'incertitudes intrinsèques sur lesquels CGI n'a, dans bon nombre de cas, aucune emprise, et en raison desquels les résultats réels pourraient différer considérablement des attentes exprimées ou sous-entendues dans ces informations et déclarations prospectives. Ces risques et incertitudes comprennent en particulier, mais sans s'y limiter : les risques liés au marché, comme l'intensité des activités de nos clients, qui est tributaire de la conjoncture économique et politique, les autres risques externes (comme les pandémies, les conflits armés, les enjeux climatiques et l'inflation) et notre capacité à négocier de nouveaux contrats; les risques liés à notre secteur d'activité, comme la concurrence, et notre capacité de développer et d'élargir nos gammes de services pour répondre aux exigences émergentes des entreprises et aux nouvelles tendances technologiques (comme l'intelligence artificielle), de pénétrer de nouveaux marchés et de protéger nos droits de propriété intellectuelle; les risques liés à notre entreprise comme ceux associés à notre stratégie de croissance, y compris l'intégration de nouvelles activités, le risque financier et le risque opérationnel associés aux marchés internationaux, le risque de change, l'évolution des lois fiscales et autres programmes fiscaux, la résiliation, la modification, le retard ou la suspension de nos contrats, nos attentes quant aux revenus futurs résultant de nouveaux contrats et de notre carnet de commandes, notre capacité d'attirer et de fidéliser du personnel compétent, de négocier des modalités contractuelles favorables, d'offrir nos services et de recouvrer nos créances, de divulguer, de gérer et de mettre en œuvre les initiatives et normes environnementales, sociales et de gouvernance (ESG) et de respecter nos engagements et nos objectifs ESG, incluant, sans s'y limiter, notre engagement à atteindre zéro émission carbone; ainsi que les risques d'atteinte à notre réputation et risques financiers inhérents aux atteintes à la cybersécurité de CGI et à d'autres incidents, y compris du fait de l'utilisation de l'intelligence artificielle, les risques financiers portant notamment sur les besoins et exigences en matière de liquidité, le maintien des ratios financiers, les fluctuations des taux d'intérêt, ainsi que l'évolution de la solvabilité et des notes de crédit; de même que tous autres risques et hypothèses énoncés ou intégrés par renvoi dans nos présentations, les rapports de gestion annuels de CGI et les autres documents que nous publions, y compris ceux que nous déposons auprès des Autorités canadiennes en valeurs mobilières (sur SEDAR+ à l'adresse www.sedarplus.ca) et de la Securities and Exchange Commission des États-Unis (sur EDGAR à l'adresse www.sec.gov). Sauf indication contraire, les informations et déclarations prospectives contenues dans nos présentations sont en date des présentes, et CGI décline toute intention ou obligation de les mettre à jour ou de les réviser consécutivement à l'obtention de nouveaux renseignements ou à l'arrivée d'événements nouveaux, ou pour tout autre motif, sauf dans la mesure où les lois applicables ne l'exigent. Bien que nous sommes d'avis que les hypothèses sur lesquelles les informations et déclarations prospectives sont fondées semblaient raisonnables en date des présentes, vous êtes mis en garde contre le risque de leur accorder une crédibilité excessive. Il convient aussi de rappeler que les informations et déclarations prospectives sont présentées dans le seul but d'aider les investisseurs et les autres parties à comprendre nos objectifs, nos priorités stratégiques et nos perspectives commerciales, ainsi que le contexte dans lequel nous prévoyons exercer nos activités. Vous êtes mis en garde contre la possibilité que ces informations et déclarations prospectives puissent ne pas convenir à d'autres fins. Vous trouverez à la rubrique intitulée « Environnement du risque » dans les

rapports de gestion annuels et trimestriels de CGI, intégrée par renvoi dans la présente mise en garde, de plus amples renseignements sur les risques pouvant faire en sorte que les résultats réels diffèrent de façon importante des attentes actuelles. Le lecteur est également prié de tenir compte du fait que les risques précités et ceux décrits dans les rapports de gestion annuels et autres documents de CGI ne sont pas les seuls risques susceptibles de nous toucher. D'autres risques et incertitudes dont nous ignorons actuellement l'existence ou que nous jugeons actuellement négligeables pourraient également avoir une incidence défavorable importante sur notre situation financière, notre performance financière, nos flux de trésorerie, nos activités commerciales ou notre réputation.

Veuillez consulter la section « Investisseurs » de notre site Internet à www.cgi.com pour accéder aux documents d'information continue utilisés par la direction dans ses discussions avec les investisseurs et les analystes sur les résultats de CGI.

Tous les montants sont en dollars canadiens à moins d'indication contraire.

Définitions des mesures financières non définies par les principes comptables généralement reconnus (PCGR) et autres mesures clés de rendement

Mesures et ratios financiers non définis par les principes comptables généralement reconnus (PCGR) figurant dans cette présentation : croissance en devises constantes, BAII ajusté, marge du BAII ajusté, dette nette, ratio de la dette nette par rapport aux capitaux propres et à la dette, rendement du capital investi (RCI), bénéfice net excluant les éléments spécifiques, marge du bénéfice net excluant les éléments spécifiques, et bénéfice par action après dilution excluant les éléments spécifiques. CGI présente ses résultats financiers conformément aux Normes internationales d'information financière (« IFRS »). Néanmoins, la direction estime que certaines mesures de rendement qui ne sont pas définies par les PCGR fournissent une information utile aux investisseurs sur la situation financière et les résultats d'exploitation de l'entreprise, car elles constituent des indicateurs supplémentaires de son rendement. Ces mesures n'ont pas de signification normalisée en vertu des IFRS et, par conséquent, il est peu probable qu'elles puissent être comparées à des mesures similaires présentées par d'autres sociétés et elles doivent être considérées comme des mesures supplémentaires et non comme des mesures de remplacement de l'information financière connexe préparée selon les IFRS. Mesures clés de rendement figurant dans cette présentation : flux de trésorerie provenant des activités d'exploitation en pourcentage des revenus, nouveaux contrats, ratio nouveaux contrats/facturation, carnet de commandes, délai moyen de recouvrement des créances (jours), marge de bénéfice avant impôt sur les bénéfices et marge bénéficiaire nette.

Les descriptions de ces mesures non conformes aux PCGR (ainsi que les rapprochements avec les mesures les plus proches selon les normes IFRS), de même que les ratios et autres mesures clés de rendement, se trouvent aux pages 3, 4, 5 et 6 de notre rapport de gestion de l'exercice 2025 daté du 30 septembre 2025 (MD&A 2025), lequel est présenté sur le site Web de CGI et déposé auprès des Autorités canadiennes en valeurs mobilières sur SEDAR+ à www.sedarplus.ca ainsi que sur EDGAR à www.sec.gov.

Remarque – tous les montants sont exprimés en dollars canadiens.

Bâtir l'avenir, ensemble

Depuis 50 ans, nous combinons l'ingéniosité humaine et la force de la technologie afin d'aider nos clients à obtenir des résultats concrets. À ceux et celles avec qui nous avons eu le privilège de collaborer, **merci**.

Le rôle que joue la technologie pour bâtir un monde meilleur est plus essentiel, et plus humain, que jamais. Et ce n'est que le début.

cgi.com/50-ans



Faits saillants de l'entreprise

Leader mondial en services de conseil en TI et en management

- L'une des plus importantes entreprises de conseil en TI et en management au monde
- Équipes de proximité combinées à un vaste réseau mondial de prestation de services
- Gamme complète de services et solutions guidée par les faits pour aider les clients à concevoir, mettre en œuvre, exécuter et opérer les technologies essentielles à l'atteinte de leurs stratégies d'entreprise

Diversification de marchés géographiques, secteurs et clients

- Source de revenus diversifiée dans 400 emplacements à l'échelle mondiale et une dizaine de secteurs pour soutenir la croissance dans toutes les conditions économiques
- Répartition des activités résiliente (55 % services en mode délégué, 45 % intégration de systèmes et de conseils)
- 5 500 clients font appel à notre gamme complète de services
- + de 200 solutions de propriété intellectuelle aidant 50 000 clients finaux

Principes fondamentaux sectoriels attrayants

- Tendances sectorielles et du marché dynamiques qui entraînent une demande croissante pour une transformation numérique axée sur le rendement du capital investi
- Présence dans tous les secteurs d'activité
- Conseillers et professionnels ayant des connaissances sectorielles et une expertise technologique approfondies qui aident les clients à relever des défis complexes

Stratégies de croissance claires avec des profils financiers fiables

- Stratégie de croissance rentable à la fois interne et par acquisition éprouvée :
 - croissance interne par de nouveaux contrats, des prolongations et des renouvellements
 - acquisitions transformationnelles et dans nos marchés métropolitains
- Forte génération de flux de trésorerie disponible
- Solide bilan avec d'importantes liquidités facilement accessibles (notation publique BBB+/A3)
- Politiques financières conservatrices; capacité prouvée à réduire l'endettement du bilan rapidement après une acquisition

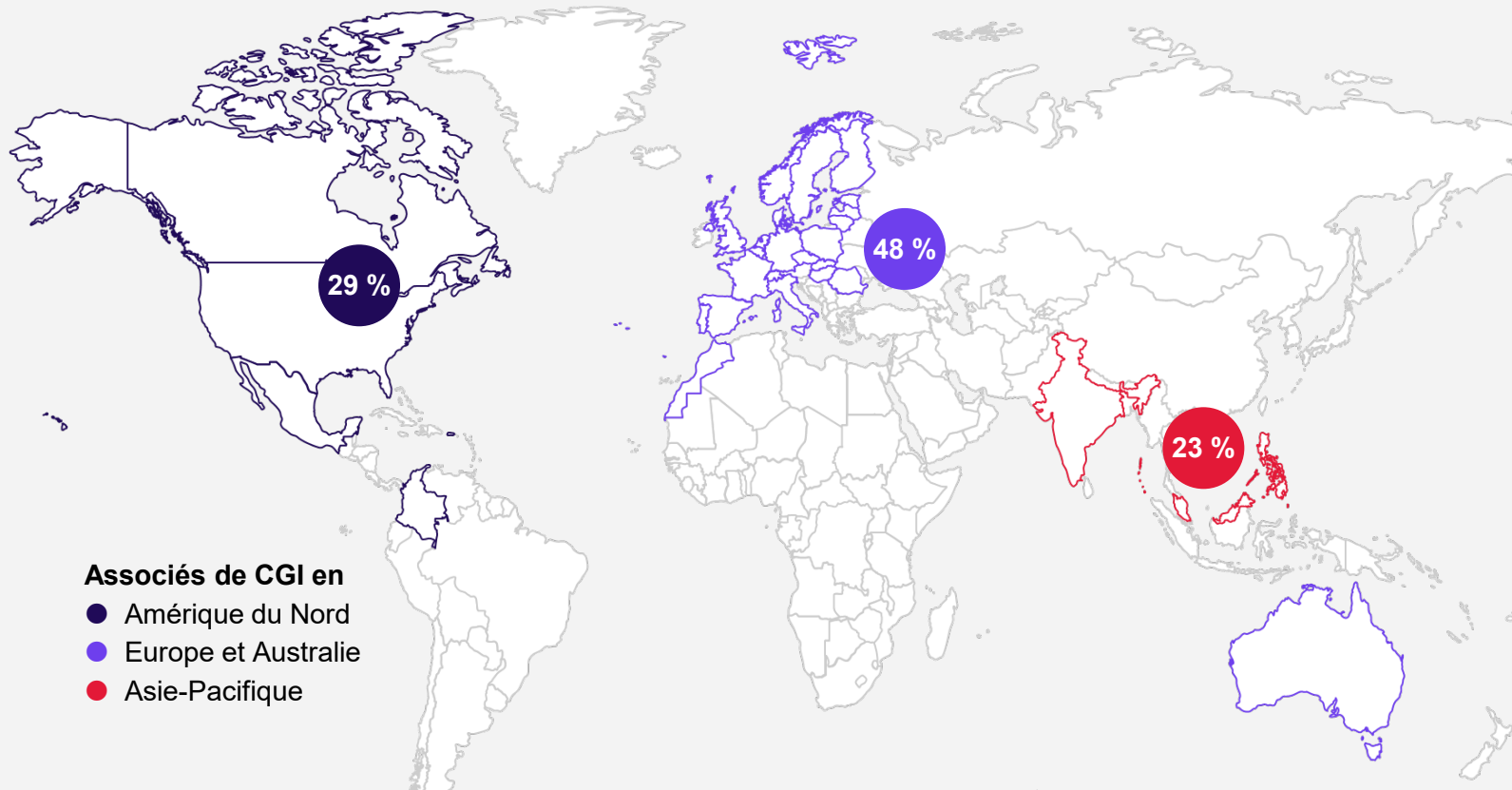
Marchés finaux stables avec une visibilité de revenus élevée

- ~70 % des dépenses mondiales en TI se font dans des marchés correspondant à notre modèle de proximité client
- Visibilité sur nos revenus soutenue par un bon carnet de commandes (31,5 G\$ ou 2 ans en revenus en date du 30/09/2025)
- Le caractère essentiel des services se solde par une clientèle fidèle avec un taux de rétention historiquement élevé

Haute direction chevronnée

- Vision menée par le fondateur avec une culture d'actionnaire-proprétaire et d'imputabilité
- L'entreprise exerce ses activités là où ses clients vivent et travaillent afin de bâtir avec eux des relations de confiance et de contribuer à l'évolution de nos communautés.
- Bassin fiable de leaders à tous les échelons (dirigeants et hauts dirigeants)

L'une des plus grandes compagnies mondiales de conseil en TI et en management



Associés de CGI en

- Amérique du Nord
- Europe et Australie
- Asie-Pacifique

Fondée en 1976

50 ans de création de valeur accrue pour l'ensemble de nos parties prenantes

15,9 G\$ CA de revenus
(exercice financier 2025)

94 000 conseillers possédant une expertise de calibre mondial

400 bureaux dans 40 pays

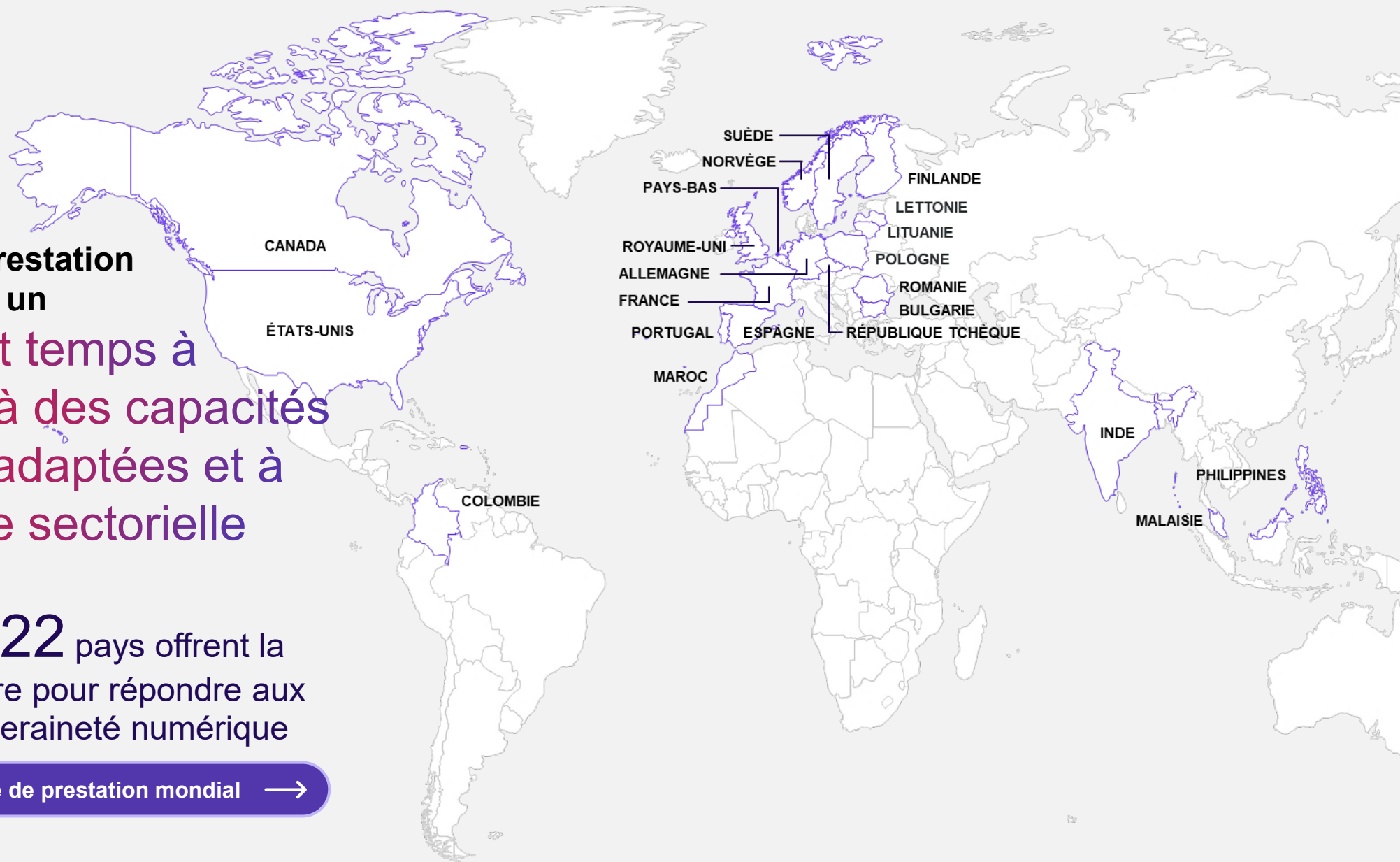
5 500 clients bénéficiant d'une gamme complète de services transformationnels

Plus de 200 solutions de propriété intellectuelle au service de 50 000 clients

Nos centres de prestation mondiaux offrent un accès en tout temps à l'innovation, à des capacités numériques adaptées et à une expertise sectorielle approfondie

33 centres dans 22 pays offrent la flexibilité nécessaire pour répondre aux exigences de souveraineté numérique

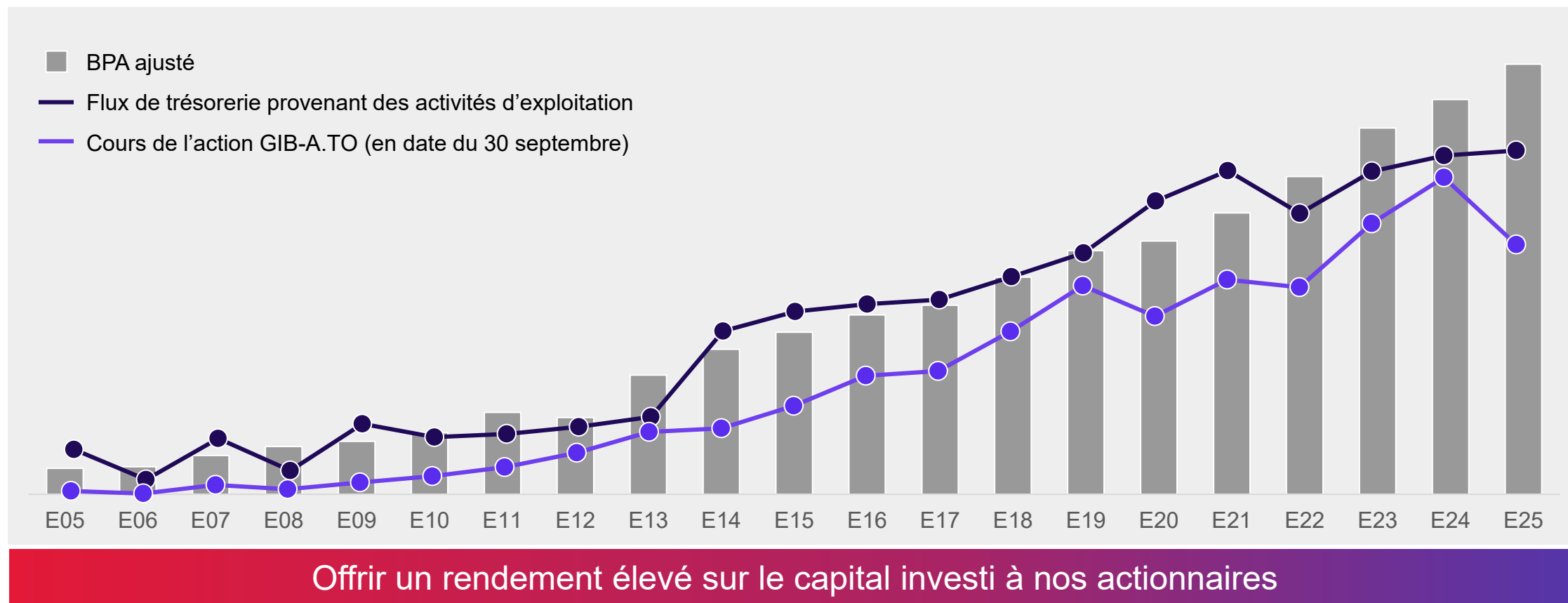
En savoir plus : [Modèle de prestation mondial](#) →



Bilan reconnu de CGI :

Générer constamment des flux de trésorerie élevés et un bilan solide

Depuis l'exercice 2005, le cours de l'action affiche une hausse de **14,3 %** et le **BPA** une hausse de **15,1 %**, à TCAC



Objectifs stratégiques de CGI



- 1 Être un leader de classe mondiale offrant une gamme **complète de services de conseil en technologie de l'information et en management**

Reconnue par nos **clients**

- 2 comme leur **partenaire de choix** en raison de notre engagement à contribuer à leur succès et de notre prestation de services de grande qualité



- 3 comme leur **expert de choix** en raison de la profondeur de notre expérience dans leurs secteurs d'activité et de notre expertise en technologie de l'information

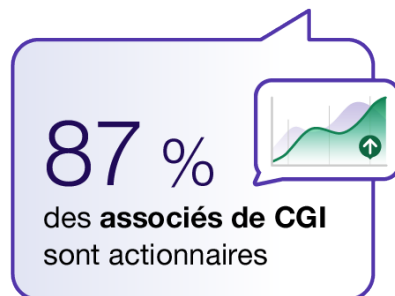
- 5 être reconnu par nos **actionnaires** comme une **entreprise bien gérée, financièrement solide**, offrant un rendement supérieur

- 4 être reconnu par nos **associés de CGI** comme un **environnement stimulant et collaboratif valorisant l'imputabilité** en vue de bâtir une carrière et une entreprise dont nous sommes fiers

- 6 être reconnu par nos parties prenantes comme une entreprise citoyenne, éthique et responsable

Agir comme **votre partenaire de confiance en transformation**

Dans un monde en constante évolution, vous cherchez à accélérer les résultats. Nous aussi. Notre approche nous distingue.



Culture de responsabilisation

Une culture unique où nos équipes peuvent agir comme une extension des vôtres.



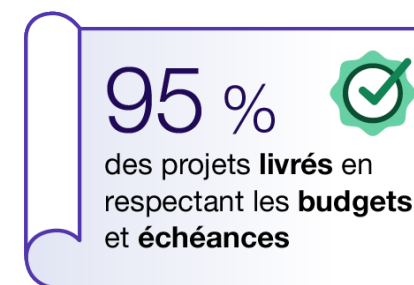
Présence locale. Portée mondiale.

Des équipes locales, responsables, qui vivent et travaillent dans vos marchés métropolitains, appuyées par des équipes de prestation mondiales.



Expertise et innovation

Une application concrète de l'innovation technologique fondée sur une compréhension approfondie des secteurs et des perspectives clés.



Excellence en prestation

Nous respectons nos engagements en nous appuyant sur nos Assises de gestion de calibre mondial.

Gamme de services et éléments différenciateurs pour maximiser les investissements numériques des clients

Nos services

L'IA intégrée dès la conception dans l'ensemble de nos services

Conseil en management
et en stratégie TI

Intégration de systèmes

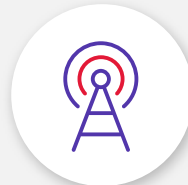
Services TI en
mode délégué

Des solutions et services de PI comme accélérateurs de création de valeur

Nos différenciateurs



Proximité avec
nos clients



Antenne mondiale
au profit de nos
clients



Expertise
sectorielle locale
et mondiale



Réseau mondial
de prestation de
services

Conseils stratégiques en management et TI pour répondre aux priorités des clients

En reliant la stratégie à l'exécution, nous aidons les clients à penser avec audace et à agir avec pragmatisme.

Nos services de conseil

- Stratégie en IA
- Chef de la direction financière
- Gestion du changement
- Chef de la direction informatique
- Cybersécurité et gestion des risques
- Fusions et acquisitions
- Alignement stratégique et agilité d'affaires
- Développement durable
- Chaîne d'approvisionnement





Services d'intégration de systèmes pour soutenir une transformation d'affaires propulsée par l'IA

Nous travaillons avec les clients pour planifier, mettre en œuvre et gérer des projets complexes d'intégration de systèmes qui font progresser leurs **objectifs stratégiques**.

- Développement et intégration avancés en IA
- Intégration d'API
- Intégration infonuagique
- Intégration des données
- Intégration des applications d'entreprise
- Internet des objets (IoT)
- Modernisation des systèmes existants
- Services d'assurance qualité et de tests

Services en mode délégué qui accélèrent l'efficacité et l'innovation continue

Nous intégrons l'IA de façon responsable, pragmatique et rentable pour transformer vos environnements les plus complexes et critiques.

→ Services en mode délégué clés

Applicatifs

Gestion des processus d'affaires

Infrastructure

→ Services de conseil connexes

Intelligence artificielle

Gestion de changement

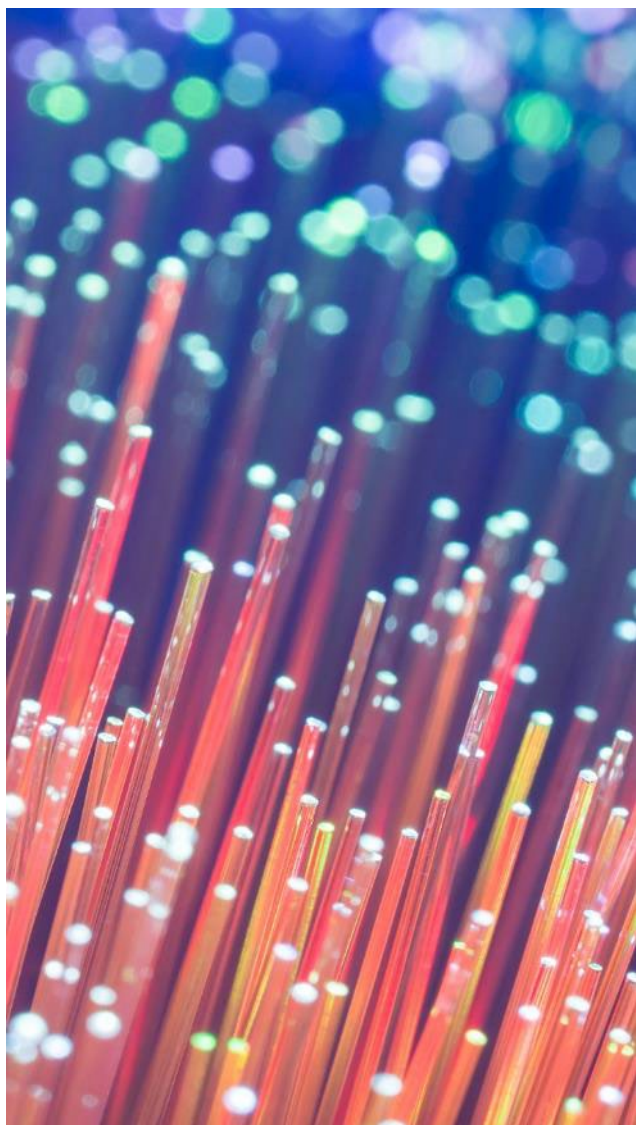
Cybersécurité

→ Capacités associées

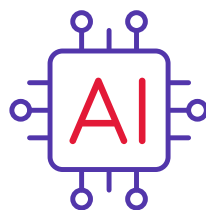
CGI DigiOps

Centres mondiaux des capacités





Des solutions de PI qui accélèrent et maximisent les transformations axées sur le rendement



Solutions intégrant l'intelligence artificielle

Mise à profit de l'IA et de l'IA générative, ainsi que de l'automatisation, dont des outils comme GitHub, Copilot et GCA, pour accélérer le développement de solutions de PI et générer une valeur d'affaires tangible.

+120 solutions d'affaires



Conception centrée sur l'humain

Transformation de l'expérience utilisateur et interface grâce à la recherche, à la cartographie des parcours et au prototypage itératif, afin de créer des plateformes intuitives et de favoriser l'adoption par les utilisateurs.

+80 catalyseurs numériques

Notre approche fondée sur cinq piliers vous aide à **générer un RCI de l'IA**

- Humain + IA** → Intégration de la collaboration humain-IA
- Confiance intrinsèque** → Intégration d'une IA responsable dès le premier jour
- Fondée sur l'écosystème** → Alignement, intégration et exploitation à l'échelle de l'entreprise
- Résultats à grande échelle** → Transformation de projets pilotes d'IA en capacités reproductibles
- Création de valeur** → Refonte des processus, des services et des modèles opérationnels

Accélérer votre passage de l'« IA au RCI »

Mise à l'échelle sécurisée du traitement documentaire dans **27 sites de l'OTAN** grâce à une plateforme d'agents de connaissances en IA



Amélioration de l'efficacité des subventions agricoles à l'aide de **données satellitaires et de l'IA** pour l'**Autorité alimentaire finlandaise**



Analyse des formulaires après-vente par l'IA, **réduisant les coûts d'exploitation par 12** pour la **chaîne de détail Weldom**



Refonte de la **plateforme d'IA conversationnelle de Swisscom** pour favoriser des interactions pertinentes avec les clients



[Découvrez les réussites clients en IA →](#)

Plus de 150 alliances mondiales

Nous adoptons une approche inclusive en collaborant avec un vaste éventail d'entreprises technologiques afin de demeurer agiles dans la sélection des meilleures solutions pour chaque client, y compris en matière de souveraineté des données.

[Explorez notre réseau →](#)

Niveaux de partenariats représentatifs

Partenaire principal



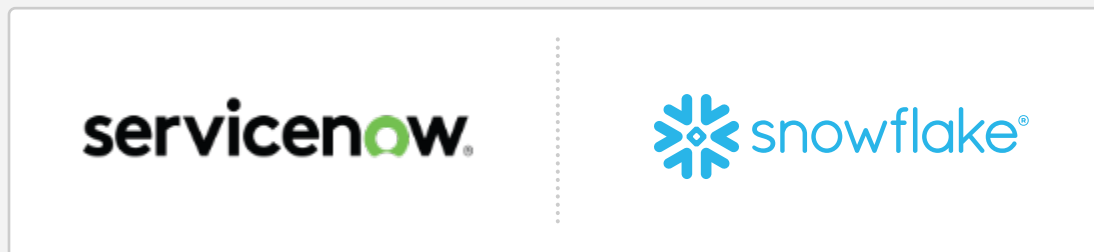
Partenaire mondial en impartition



Partenaire entreprise en services gérés



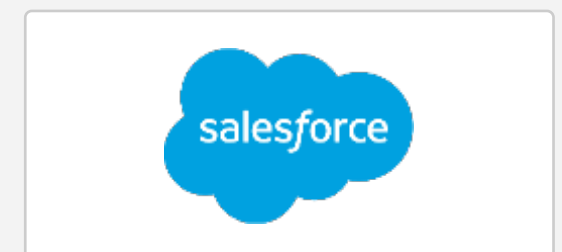
Partenaire d'élite



Partenaire « Gold »



Partenaire « Summit Tier »



Assurer aux clients une prestation uniforme partout dans le monde et dans toute l'entreprise

Une culture d'actionnaire-proprétaire et d'imputabilité

Assises de gestion de CGI : pratiques, politiques et cadres de gestion mondiaux. Assurer une cohérence à l'échelle.

CGI 50 | ASSISES DE GESTION

La constitution de CGI | Politiques et processus d'entreprise | Cadres de gestion | Clients | Associés de CGI | Actionnaires

La constitution de CGI		Politiques et processus d'entreprise					
Rêve	Vision	Organisation, gouvernance et évolution	Ressources humaines	Finances et investissements	Sécurité, protection des données personnelles et gestion des documents	Système qualité	Environnement, social et gouvernance
Mission	Valeurs	Orientations stratégiques et planification opérationnelle	Gérer l'excellence opérationnelle	Marketing, relation client et développement des affaires	Gestion des risques liés aux mandats	Innovation et propriété intellectuelle	Fusions et acquisitions
Code d'éthique	Gamme de services	Cadres de gestion					
		Ingénierie d'affaires	Ratios de gestion des unités d'affaires	Contrats	Sécurité d'entreprise	Investissements internes	
		Opérations	Utilisation responsable des données	Utilisation responsable de l'infonuagique	Utilisation responsable de l'intelligence artificielle	Tiers	
Clients		Associés			Actionnaires		
Meilleures pratiques en gestion des TI	Démarche pour devenir une organisation de TI de classe mondiale	Méthodes et outils	Planification des talents	Affectations et possibilités de carrière	Collaboration et communications au sein de l'équipe		
Proposition	Contrat	Gouvernance des ententes	Attraction des talents	Apprentissage et perfectionnement	Bien-être		
Livraison	Clôture		Intégration	Développement de la carrière et de la performance	Départ de CGI		
Programme d'évaluation de la satisfaction client →		Programme d'évaluation de la satisfaction associé →			Programme d'évaluation de la satisfaction actionnaire →		

Opérations certifiées ISO 9001, 14001, 27001 et 27701

87 %

employés actionnaires

95 %

des projets sont réalisés selon les échéances et les budgets impartis

9,5/10

Cote de satisfaction du client, signée par le client

9,2/10

Cote du client pour l'innovation, signée par le client

Agir pour un **impact positif durable**

Environnement

Nos cibles de décarbonation sont approuvées par SBTi (*Science Based Targets initiative*).

77,8 % d'électricité renouvelable dans l'ensemble de nos bureaux et centres de traitement de données

Social

Nous favorisons un environnement sans discrimination ni harcèlement, et soutenons activement nos communautés.

44 % de femmes à la présidence des unités d'affaires stratégiques

+114 k heures consacrées au bénévolat et aux activités pro bono

Gouvernance

Consultez notre [rapport mondial](#) sur la lutte contre l'esclavage moderne et notre [rapport sur l'utilisation responsable de l'IA](#).

70 % de nos principaux fournisseurs sont évalués selon des critères environnementaux et sociaux

[Lire le rapport ESG de 2025](#) →

Performance indices reconnus



77/100

Top 5 %
Top 2 % dans notre industrie



Score B

Niveau direction

Moyenne du secteur : C

S&P Global

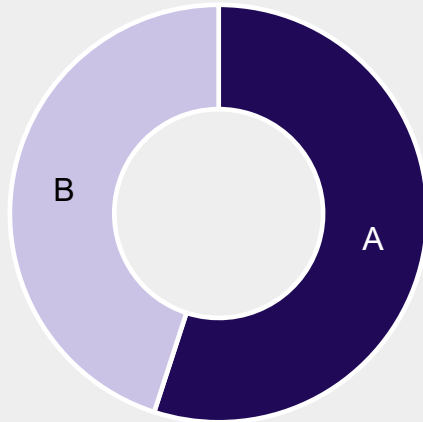
58/100

Évalué par le Corporate Sustainability Assessment

Répartition des revenus

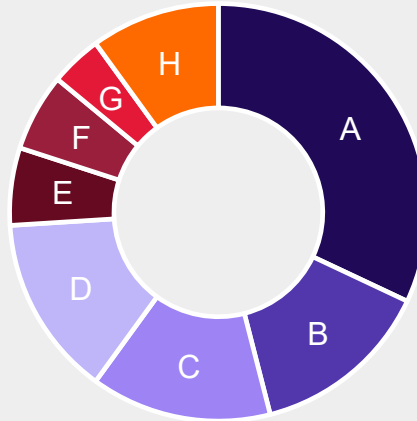
(en millions de dollars et % des revenus)

Type de service



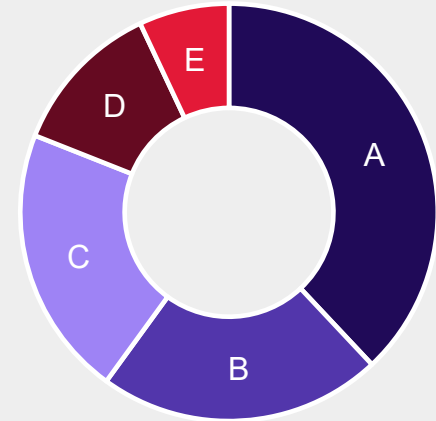
- A. Services en TI et en gestion des processus d'affaires en mode délégué, 55%
- B. Services de conseil en management et en stratégie TI et services d'intégration de systèmes, 45%

Marchés géographiques



- A. États-Unis, 32%
- B. Canada, 14%
- C. France, 14%
- D. Royaume-Uni, 14%
- E. Allemagne, 6%
- F. Finlande, 6%
- G. Suède, 4%
- H. Reste du monde, 10%

Marchés verticaux

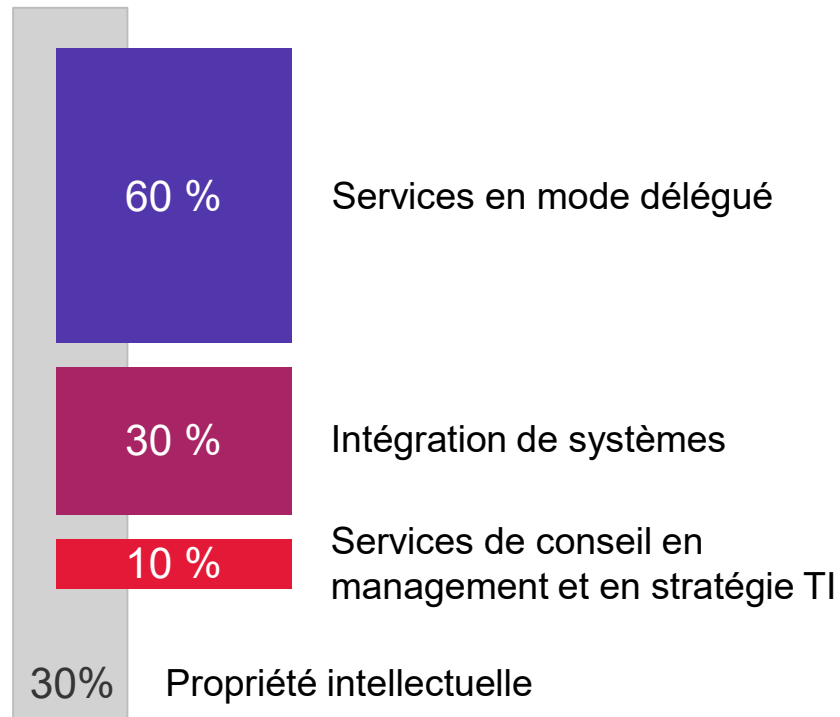


- A. Gouvernements, 38%
- B. Services financiers, 22%
- C. Manufacturier, distribution et détail, 21%
- D. Communications et services publics, 12%
- E. Santé, 7%

Remarque – Chiffres du trimestre s'étant terminé le 30 septembre 2025

La répartition des revenus cible de CGI est conçue pour générer une croissance rentable

Répartition des revenus cible



Programme mondial Objectif IP30 de CGI : 30 % des revenus découlant de la PI

- **Portefeuille mondial harmonisé aux priorités sectorielles**
Croissance accélérée et à long terme des portefeuilles et stratégies de PI dirigés par l'industrie
- **Approche unifiée**
Équilibre cohérent entre les perspectives commerciales et techniques
- **Leadership mondial et partagé**
Communauté connectée axée sur le rehaussement de la portabilité des solutions au-delà des frontières
- **Gouvernance robuste**
Décisions stratégiques fondées sur des perspectives en matière de PI et les meilleures lignes directrices possibles

Stratégie de croissance rentable de CGI : croissance interne et par acquisition

CROISSANCE INTERNE (50 %)

Signature,
renouvellement ou
prolongation de contrats

Nouveaux contrats
d'envergure
en mode délégué

- 1 Services de conseil en management et en stratégie TI
- 2 Intégration de systèmes
- 3 Services en mode délégué
- 4 Propriété intellectuelle

ACQUISITIONS (50 %)

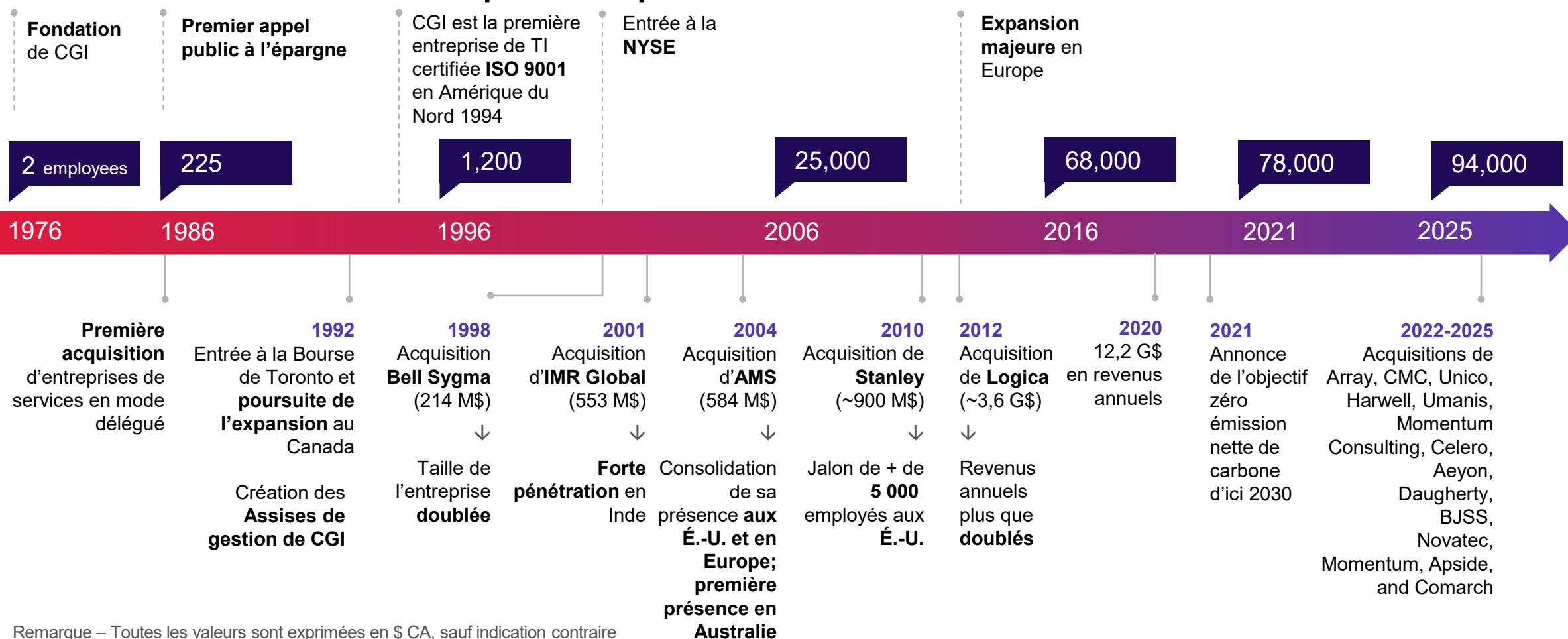
Firmes locales
et spécialisées

Fusions
transformationnelles

- 1 Firmes spécialisées : croissance axée sur la proximité
- 2 Accélérateur de croissance axé sur la propriété intellectuelle
- 3 Fusions transformationnelles

Dans les 12 derniers mois, CGI a fait l'acquisition de Daugherty, BJSS et Novatec. Momentum, Apside and a filiale de Comarch Polska.

CGI est bâtie pour croître et durer grâce à notre stratégie de croissance interne et par acquisition



Remarque – Toutes les valeurs sont exprimées en \$ CA, sauf indication contraire

La bonne cible : critères de qualification d'un candidat à la fusion



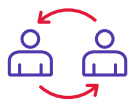
Emplacement

Le siège social et les autres bureaux doivent être situés dans une zone géographique approuvée et dans un marché métropolitain cible de CGI



Taille

En général, les entreprises doivent générer des revenus annuels de plus de 10 millions de dollars canadiens et compter plus de 100 employés.



Clients

- Fortune 500
- Conformité aux secteurs d'activité cibles de CGI
- Revenu moyen par client supérieur à 1 M\$ (CA)



Résultats financiers

- Historique de croissance et de rentabilité
- Bilan financier solide



Compatibilité culturelle

- Prestation de services locale
- Approche axée sur les employés permanents, sans recourir massivement à la sous-traitance
- Modèle de rémunération compatible



Type de services

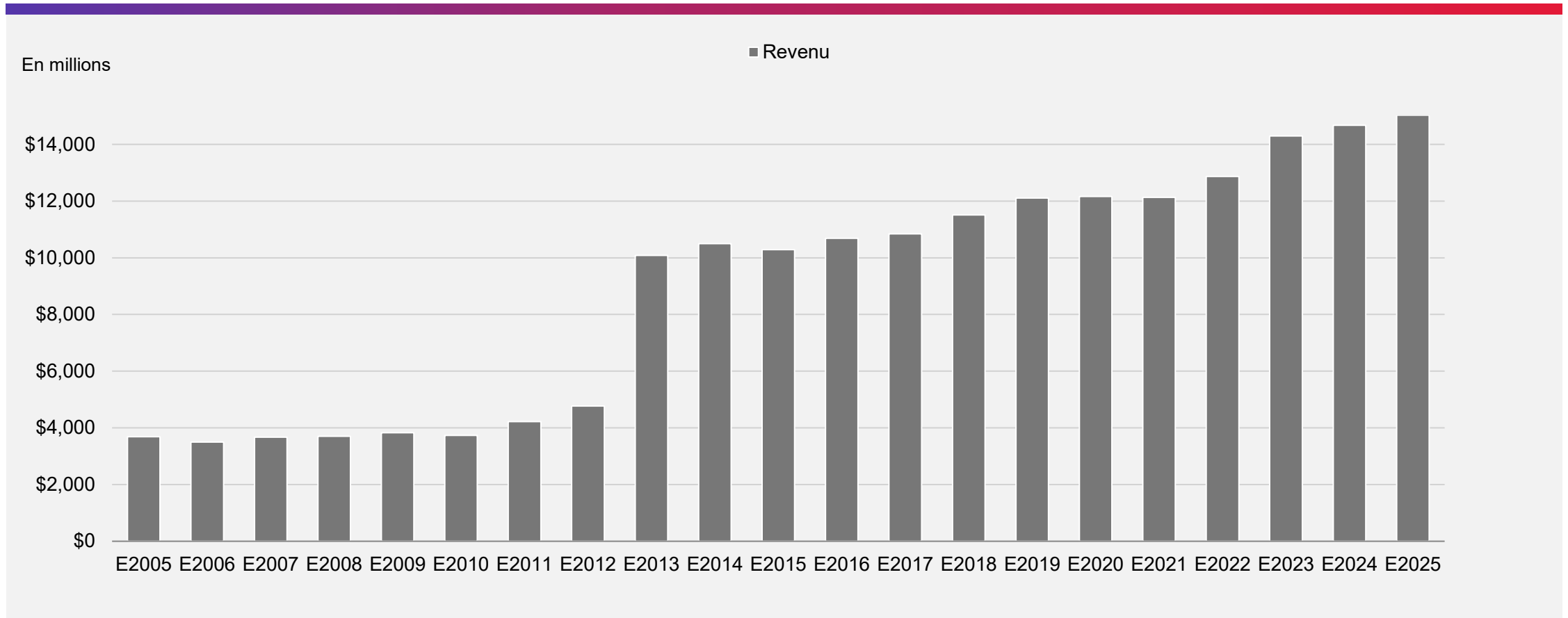
- Intégration de systèmes
- Services en mode délégué
- Services de conseil en management et en stratégie TI
- Services fondés sur la propriété intellectuelle

Croissance relative en 18 mois

Revue financière

Tendance annuelle des revenus

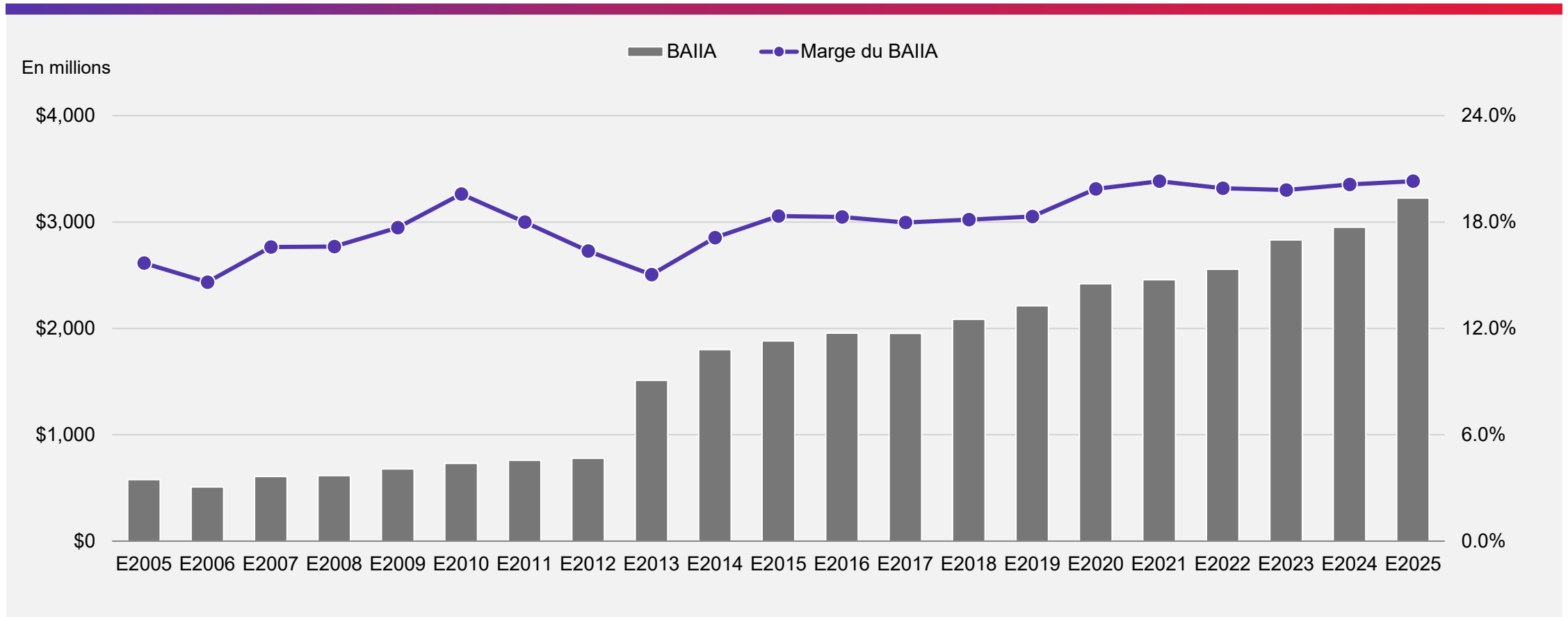
Taux de croissance annuel composé depuis 2005 : 7,6 %



Toutes les valeurs sont exprimées en \$ CA, sauf indication contraire.

Tendance annuelle du BAIIA

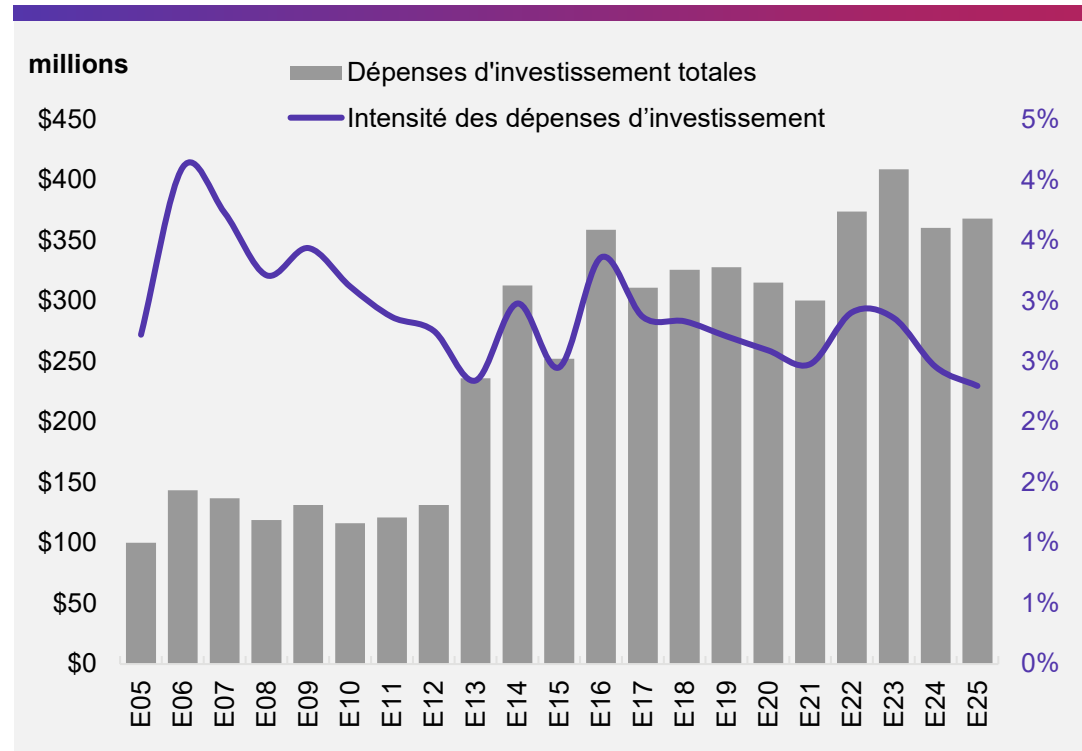
Taux de croissance annuel composé du BAIIA depuis 2005 : 9,0 %



BAIIA : résultats excluant les coûts liés aux acquisitions et aux intégrations et les coûts de restructuration, les coûts de financement nets, l'amortissement, la dépréciation et la charge d'impôt sur les bénéfices.

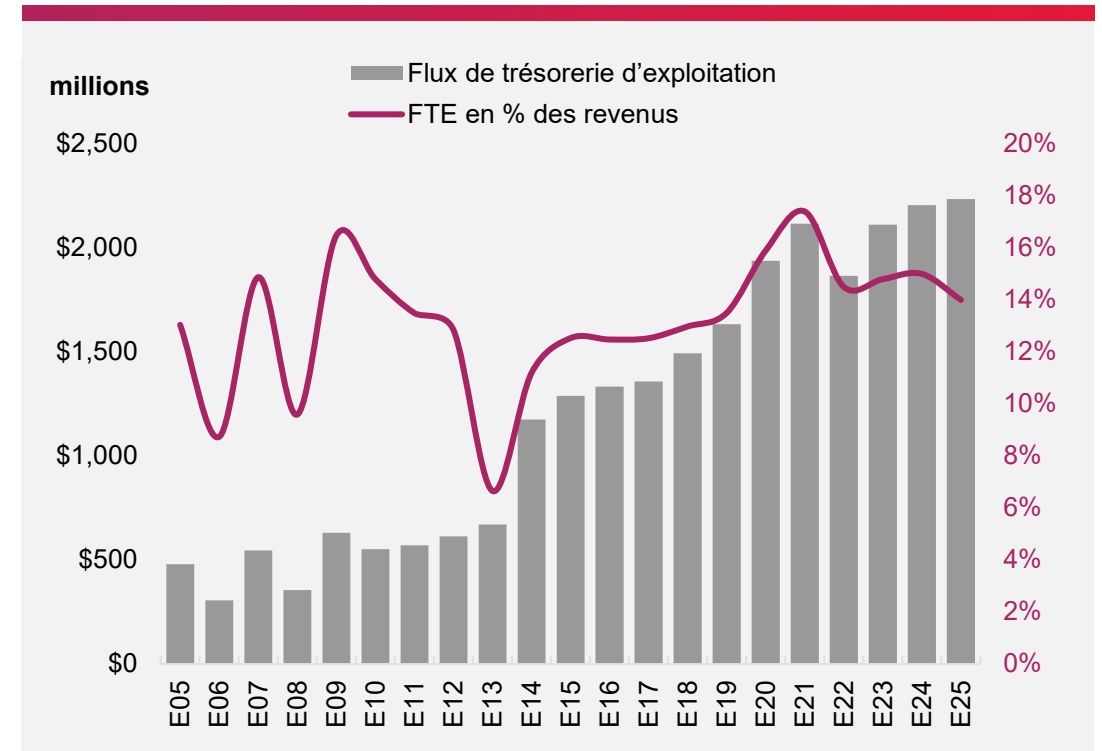
Rigueur quant aux flux de trésorerie opérationnels

Dépenses d'investissement totales



Flux de trésorerie provenant des activités d'exploitation (FTE) et FTE en % des revenus

TCAC du FTE de 8 % depuis 2005



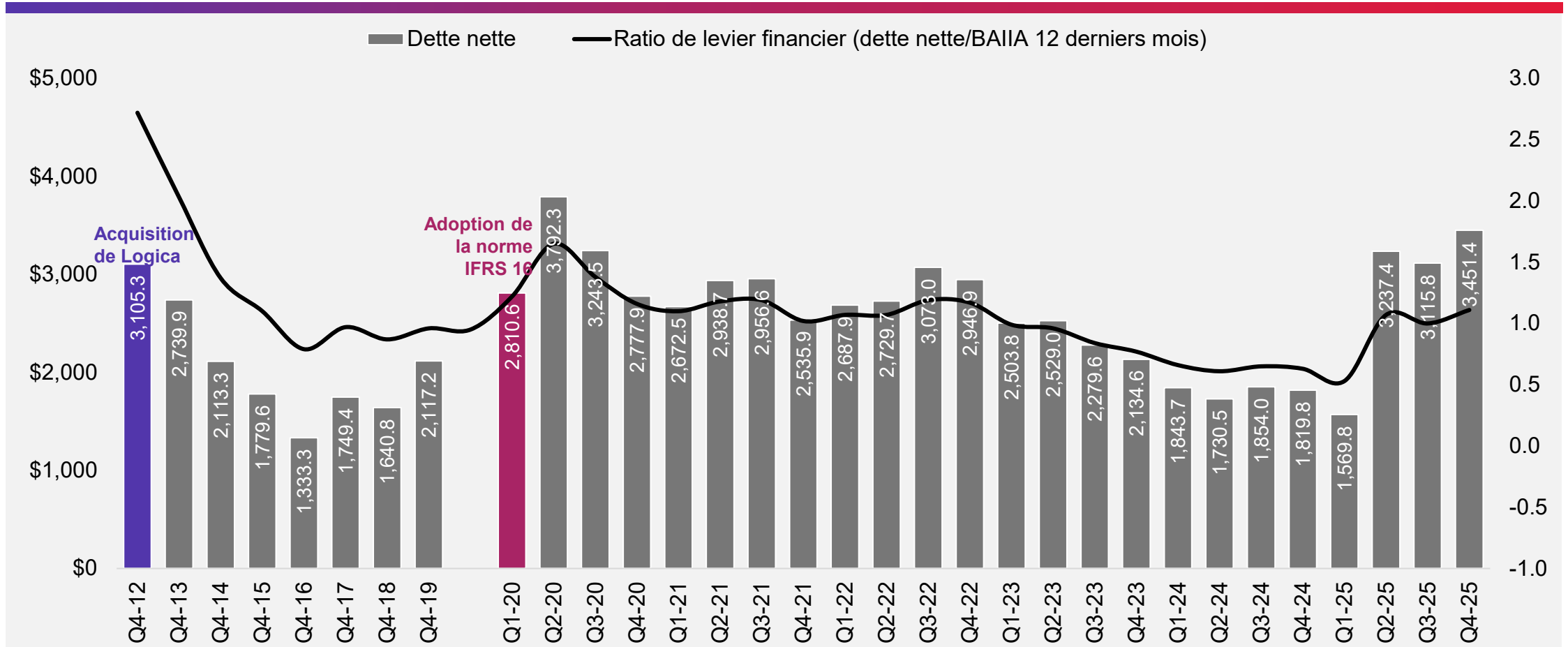
Dépenses d'investissement : acquisition d'immobilisations corporelles, ajouts de coûts liés aux contrats et ajouts aux actifs incorporels

Intensité des dépenses d'investissement : le % élevé à l'E2004 est lié aux paiements incitatifs et aux coûts relatifs à la transition associés à de récents contrats de services en mode délégué

Toutes les valeurs sont exprimées en \$ CA, sauf indication contraire.

Historique de la dette nette

Historique de croissance combinée à une excellente discipline financière

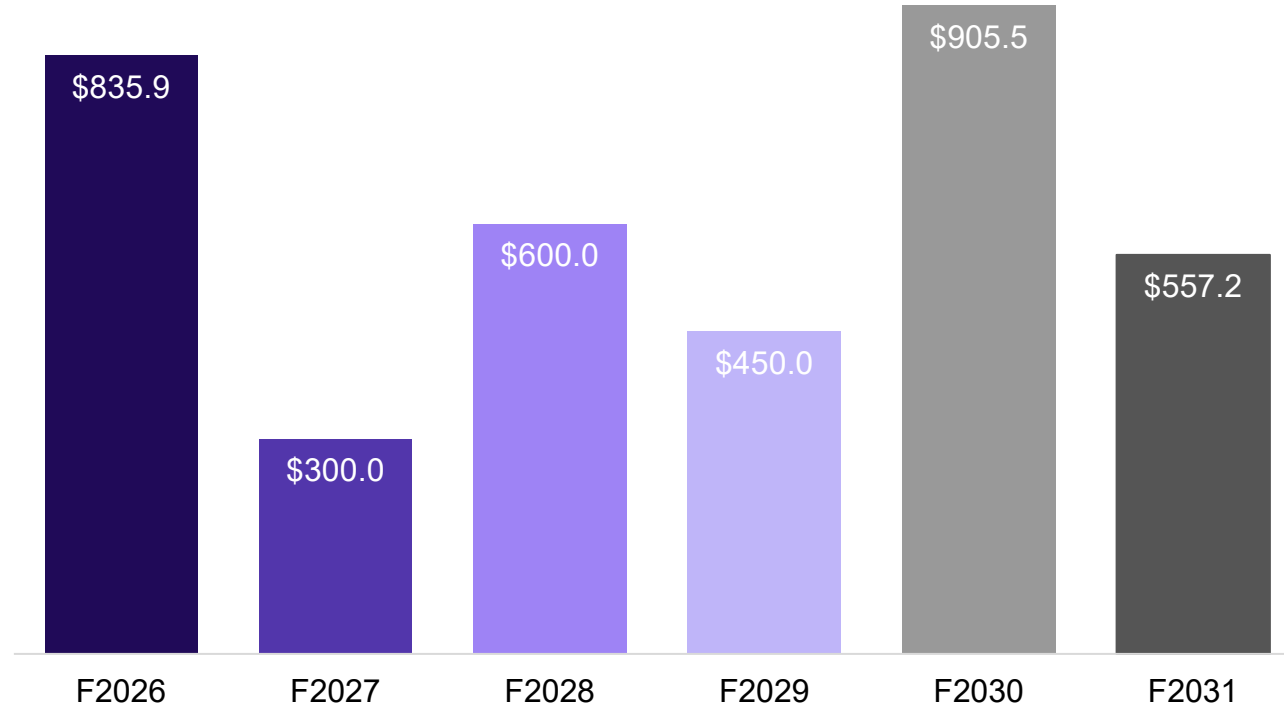


* En calculant le ratio de levier financier selon les définitions de Moody's ou S&P, il serait un peu plus élevé en raison d'ajustements supplémentaires à la dette et au BAIIA.

Structure du capital

(In million)

Dette totale *: 3 637,8 M\$
Équité : 10 282,3 M\$

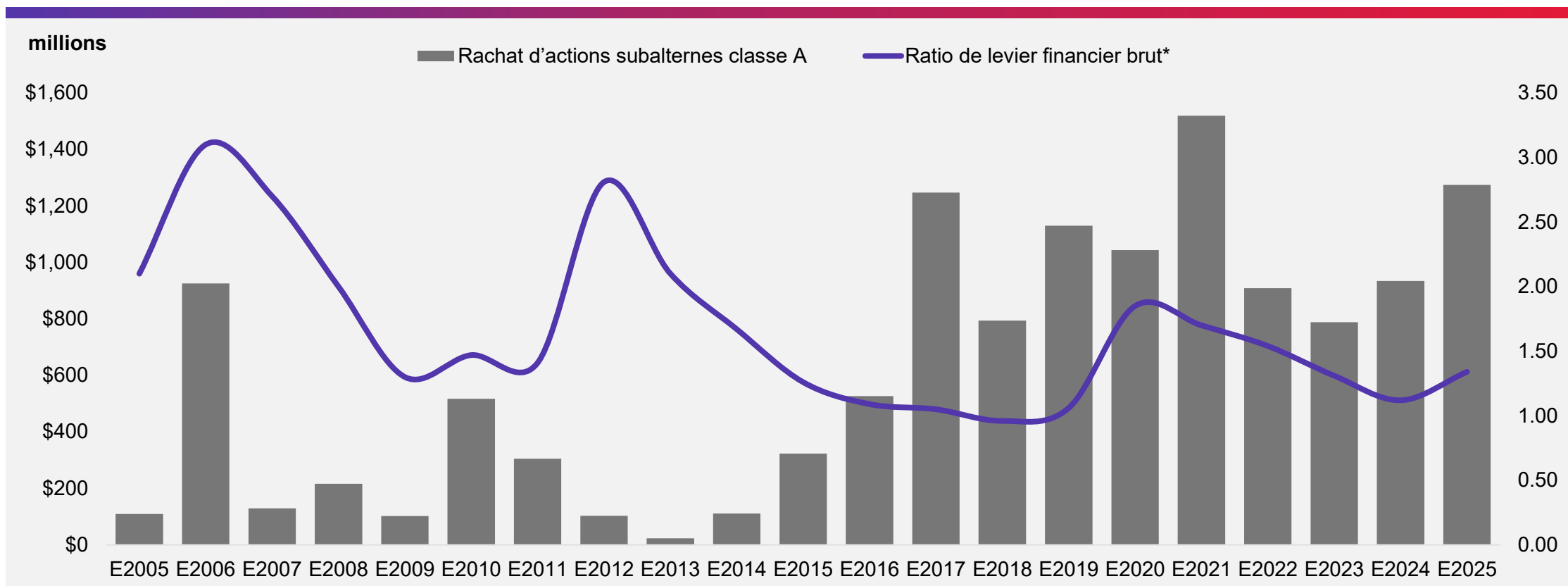


* Including other debt for (\$10.8M)

- 2026 Billets de premier rang en dollars américains**
 600 M\$ US remboursables en septembre 2026
- 2027 Billets de premier rang en dollars canadiens**
 300 M\$ remboursables en septembre 2027 (changement à l'euro)
- 2028 Billets de premier rang en dollars canadiens**
 600 M\$ remboursables en septembre 2028 (changement à l'euro)
- 2029 Billets de premier rang en dollars canadiens**
 450 M\$ remboursables en septembre 2029 (changement à l'euro et au SEK)
- 2030 Billets de premier rang en dollars canadiens**
 650 M\$ US remboursables en mars 2030 (changement au CAD)
- 2031 Billets de premier rang en dollars canadiens**
 400 M\$ US remboursables en mars 2031

Approche équilibrée pour le rachat d'actions et la réduction de l'endettement

La stratégie d'utilisation des fonds comprend le programme de dividendes lancé à l'E2025



Toutes les valeurs sont exprimées en \$ CA, sauf indication contraire

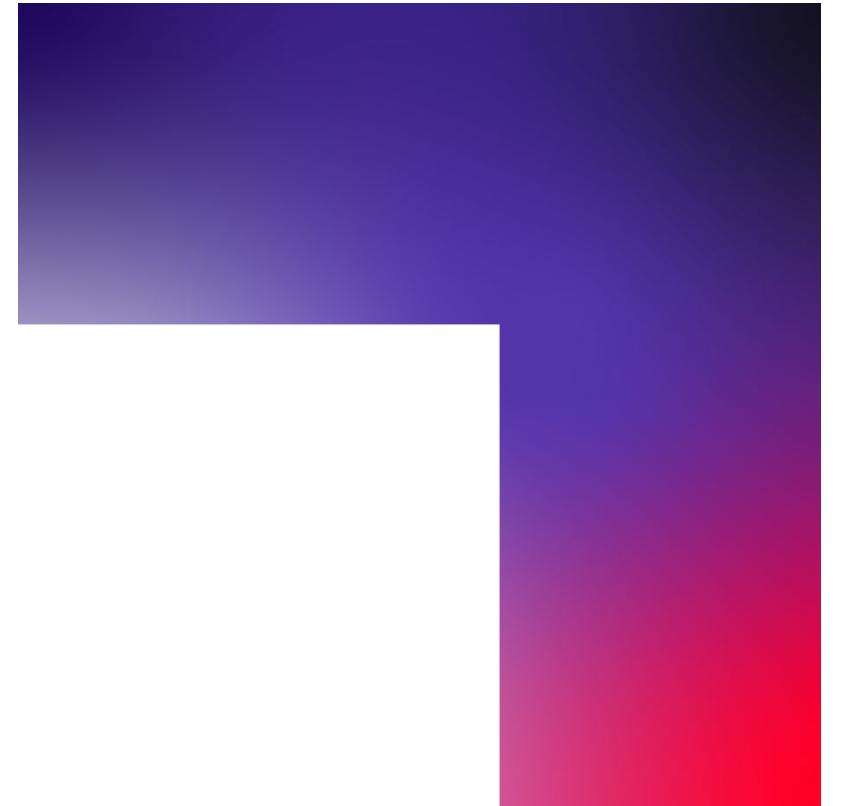
* En calculant les ratios de levier financier selon les définitions de Moody's ou S&P, ils seraient un peu plus élevés en raison d'ajustements supplémentaires à la dette et au BAIIA.

Allier savoir et faire

Fondée en 1976, CGI est l'une des plus importantes entreprises de services de conseil en technologie de l'information (TI) et en management au monde.

Nous sommes guidés par les faits et axés sur les résultats afin d'accélérer le rendement de vos investissements. À partir de centaines de bureaux à l'échelle mondiale, nous offrons des services de conseil complets, adaptables et durables en TI et en management. Ces services s'appuient sur des analyses mondiales et sont mis en œuvre à l'échelle locale.

cgi.com



CGI