

Cadre de gestion de la cybersécurité municipale

CGI



Sommaire

Les municipalités sont responsables de systèmes numériques essentiels, touchant au traitement de l'eau et des eaux usées, aux services de transport et d'urgence et au portail pour les citoyens et citoyennes. Elles doivent se protéger de cybermenaces de plus en plus sophistiquées qui peuvent nuire aux opérations essentielles, compromettre les données sensibles des citoyens et citoyennes et miner la confiance du public. Selon le sondage 2025 de CIRA sur la cybersécurité, 43 % des municipalités, universités, écoles et hôpitaux (MUEH) ont été la cible de cyberattaques; dans le cas d'une attaque par rançongiciel, 74 % d'entre elles ont payé pour récupérer leurs données, ce qui a entraîné des pertes financières et des dommages à leur réputation.

Comptant plus de 50 ans d'expérience dans les environnements municipaux et du secteur public au Canada, CGI est une partenaire en cybersécurité aidant les municipalités à réduire le risque pour les TI et les TO, à protéger les services essentiels, à renforcer la résilience et à se moderniser de manière sécuritaire. Nous collaborons avec les instances municipales, y compris les maires, mairesses, conseillers, conseillères et équipes TI, pour élaborer des postures complètes de sécurité et défendre les communautés contre les menaces en constante évolution.



Cadre de gestion de la cybersécurité municipale

Le cadre de gestion de la cybersécurité municipale de CGI est conçu spécifiquement en fonction de la réalité opérationnelle des municipalités. Il combine notre expertise approfondie locale, des renseignements sur les menaces mondiales et des partenariats technologiques de pointe. Cela nous permet de livrer une protection complète pour l'ensemble du cycle de vie de sécurité : évaluation des risques, surveillance en continu, intervention rapide en cas d'incident, formation du personnel et mise en œuvre de l'approche à vérification systématique.

Nos équipes de livraison au Canada aident les municipalités à assurer la sécurité des services essentiels, à réduire le risque opérationnel et à poursuivre leur transformation numérique peu importe le fournisseur choisi. Ces municipalités deviennent plus résilientes, sont prêtes pour l'avenir, sont capables de protéger leurs citoyens et citoyennes et de préserver la confiance du public, et peuvent mettre en place la souveraineté numérique.

CGI est fière d'être membre de l'Association des systèmes d'information municipaux (ASIM).



Nous aidons
nos clients
à surmonter
les défis et à
dissiper leurs
inquiétudes
quant à la
gestion de leur
sécurité

- 1 **Les menaces d'aujourd'hui** sont de plus en plus difficiles à détecter et causent des dommages irréparables aux infrastructures TI et TO des municipalités.
- 2 Le fait de devoir **intégrer et gérer** plusieurs fournisseurs en sécurité inquiète certaines municipalités.
- 3 Les **coûts élevés** pour mettre sur pied un centre de gestion de la sécurité sont un grand défi pour les municipalités.
- 4 Les organisations n'ont pas d'**approche basée sur les renseignements et l'IA** pour détecter les menaces, les atténuer et y répondre rapidement.
- 5 Des **indicateurs et mesures imparfaits** nuisent à la visibilité d'une organisation sur la performance de son service de sécurité.

Le **projet de loi 194** a introduit la nouvelle Loi de 2024 sur le renforcement de la cybersécurité et de la confiance (LRCC) et apporté des modifications majeures à la Loi sur l'accès à l'information et la protection de la vie privée (LAIPVP).

Désormais, les municipalités de l'Ontario doivent intégrer à leur stratégie des programmes de cybersécurité formels, la responsabilité de la direction, le signalement rapide des incidents, la transparence de l'intelligence artificielle (IA) et des mesures renforcées de protection de la vie privée.

Nous offrons une gamme complète de services

Cadre de gestion de la cybersécurité municipale de CGI



Évaluation des menaces touchant les municipalités et examen de la posture de cybersécurité



Détection et intervention en mode délégué



Gestion de l'exposition (gestion des corrections et des vulnérabilités)



Sensibilisation à la cybersécurité et formation destinée aux conseils municipaux



Bases de la vérification systématique

Disponible sous forme de service partagé par plusieurs municipalités

Livrer une valeur concrète aux instances municipales

1 **Évaluation des menaces touchant les municipalités et examen de la posture de cybersécurité**

- Une base de référence claire des risques actuels
- Des mesures prioritaires correspondant au mandat de la municipalité
- Des données pour la prise de décisions et la préparation de budgets
- Un renforcement de la conformité et de la confiance des parties prenantes

2 **Détection et intervention en mode délégué**

- Une réduction des délais moyens de détection et de réponse
- Une amélioration de la continuité de service et une réduction des répercussions des cyberattaques
- Des données pertinentes pour les instances municipales
- Un personnel TI disponible pour se concentrer sur les activités courantes

3 **Gestion de l'exposition (gestion des corrections et des vulnérabilités)**

- Une réduction du nombre de vulnérabilités exploitables et de la surface d'attaque
- Des cycles de correction optimisés et un minimum d'interruptions de services
- Une meilleure transparence et une capacité de justifier les budgets et investissements
- Un meilleur alignement entre les équipes TI et de sécurité et les équipes livrant des services

4 **Sensibilisation à la cybersécurité et formation destinée aux conseils municipaux**

- Une réduction des erreurs humaines et une posture de sécurité renforcée
- Une compréhension et une responsabilisation accrues des décideurs et décideuses sur les cyberrisques
- Une culture de sécurité plus forte s'alignant sur les TI, la livraison de services et la gouvernance
- Une communication et une coordination améliorées pour les scénarios d'incident

5 **Bases de la vérification systématique**

- Une résilience renforcée contre les menaces sophistiquées et les attaques par intrusion latérale
- Une architecture modernisée soutenant la ville intelligente, l'Internet des objets et le nuage hybride
- Un meilleur alignement entre l'architecture de sécurité/TI et le rôle de la municipalité
- Des assises pour la livraison de futurs services de sécurité et la transformation numérique

Le cadre de gestion de la cybersécurité municipale de CGI offre un grand nombre de fonctionnalités pour une protection complète



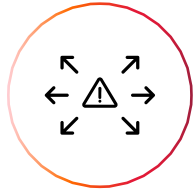
Évaluation des menaces touchant les municipalités et examen de la posture de cybersécurité

- Découverte et inventaire des actifs (TI, TO et Internet des objets)
- Analyse des vulnérabilités et cartographie des menaces
- Base de référence de la posture de cybersécurité (évaluation de la maturité)
- Carte de densité des risques et feuille de route des priorités pour la remédiation
- Rapports conçus pour les décideurs/décideuses
- Évaluation de la gouvernance : politiques, rôles, responsabilités



Détection et intervention en mode délégué

- Centre de gestion de la sécurité (24/7) avec analyse combinant TI et intervention humaine
- Surveillance des terminaux, du réseau, du nuage, des TO et de l'Internet des objets
- Chasse aux menaces, détection des anomalies et tri des incidents
- Procédures en cas d'incident et escalade aux instances municipales
- Rapports sur les tendances mensuelles et trimestrielles et tableaux de bord pour les instances
- Intégration des données d'exposition pour une vue globale



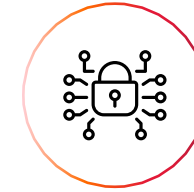
Gestion de l'exposition (gestion des corrections et des vulnérabilités)

- Découverte et classification des actifs (TI, TO et Internet des objets)
- Analyse des vulnérabilités et notation des risques
- Planification et déploiement des correctifs
- Intégration des données sur la détection et l'intervention en mode délégué pour établir les priorités en contexte de cybermenace
- Rapports sur les vulnérabilités non corrigées et les remédiations plus courantes
- Alignement réglementaire et de conformité (cadres provinciaux et fédéraux)



Sensibilisation à la cybersécurité et formation destinée aux conseils municipaux

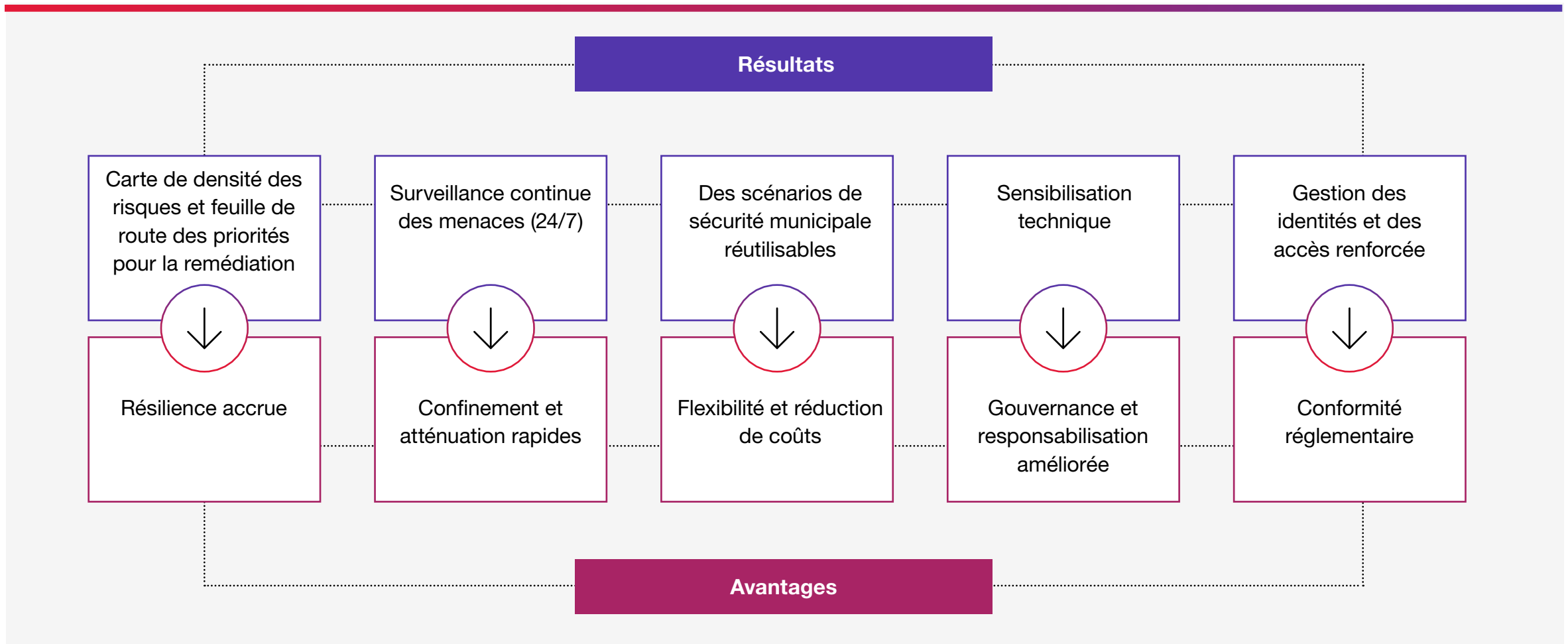
- Modules de sensibilisation selon les rôles (personnel de première ligne, équipes TI, instances)
- Campagnes d'hameçonnage et sensibilisation sur les vecteurs d'attaques
- Ateliers de travail pour le conseil : survol des risques et responsabilités lors d'une intervention en cas d'incident
- Contenu adapté aux divers services municipaux (services publics, ville intelligente, services aux citoyens et citoyennes)
- Tableaux de bord : suivi des formations, modification du comportement, taux de clic (hameçonnage)




Bases de la vérification systématique

- Évaluation des modèles actuels d'identités, d'appareils, d'accès et de réseau
- Élaboration de la feuille de route pour le modèle à vérification systématique (Zero Trust): authentification multifacteur, posture des appareils, microsegmentation du réseau, moindre privilège
- Mise en œuvre d'un projet pilote : gestion des identités et des accès, segmentation du réseau pour les services essentiels
- Mise en application du cadre CISA (Cybersecurity and Infrastructure Security Agency)
- Service de conseil aux équipes de direction et de gouvernance pour le déploiement de la vérification systématique

Principaux résultats et avantages pour votre municipalité





Nous faisons partie d'un écosystème canadien et mondial qui nous permet de générer des résultats rentables à haute valeur ajoutée pour votre municipalité

Soutenue par un réseau de plus de 150 partenaires technologiques et des alliances mondiales, CGI intègre les outils et les plateformes de pointe et les bonnes pratiques pour livrer des solutions de cybersécurité adaptées aux systèmes obsolètes, à l'infonuagique et aux environnements TI/TO hybrides.

Notre indépendance par rapport aux fournisseurs nous permet d'élaborer des architectures complètes (évaluation des risques, correctifs, services gérés de détection et intervention en permanence, modèle à vérification systématique « Zero Trust ») dans un cadre unifié et soutenues par une veille des menaces en émergence, des changements réglementaires et des innovations en cybersécurité. Nos alliances nous donnent une portée mondiale et une expertise approfondie, mais notre livraison demeure locale : nos conseillers et conseillères comprennent les infrastructures municipales, les exigences de conformité et les contraintes budgétaires et s'assurent que les architectures objectives et optimisées répondent aux besoins de chaque municipalité.



Pourquoi les municipalités choisissent CGI

Notre modèle de proximité

Nos conseillers et conseillères connaissent vos réalités au niveau provincial et municipal et disposent d'une expertise mondiale.

Notre expérience dans le secteur public

CGI a un bilan reconnu en sécurisation des activités et des infrastructures critiques des municipalités.

Notre solide écosystème de partenaires

Nos liens étroits avec les fournisseurs nous permettent d'obtenir les bons avantages pour les municipalités.

Notre tarification flexible

La mutualisation des services permet à plusieurs municipalités d'atteindre le même niveau de sécurité.

Notre gamme complète de services et de solutions en cybersécurité

De la stratégie jusqu'aux opérations et l'intervention en cas d'incident, nous sommes là pour vous aider à réussir.



Communiquez avec nous pour une consultation sans frais

Écrivez-nous à

bdservices.gta@cgi.com

Apprenez-en davantage sur

cgi.com

À propos de CGI

Allier savoir et faire

Fondée en 1976, CGI figure parmi les plus importantes entreprises de services-conseils en technologie de l'information (TI) et en management au monde.

Nous sommes guidés par les faits et axés sur les résultats afin d'accélérer le rendement de vos investissements. À partir de centaines de bureaux à l'échelle mondiale, nous offrons des services-conseils complets, adaptables et durables en TI et en management. Ces services s'appuient sur des analyses mondiales et sont mis en œuvre à l'échelle locale.

[cgi.com](https://www.cgi.com)

© 2026 CGI inc.



CGI