

**Modernisation des ordinateurs centraux
dans les services financiers :**



Les avantages concrets d'une approche axée sur les données



Alors que les technologies comme l'orchestration infonuagique et l'intelligence artificielle se multiplient et que le changement s'opère à un rythme accéléré dans une économie numérique, les organisations du domaine des services financiers au Canada reconnaissent la nécessité de moderniser les systèmes complexes d'ordinateurs centraux existants sur lesquels elles comptent depuis longtemps.

La modernisation se concentre sur la revitalisation des applications afin de permettre aux organisations de s'adapter à l'évolution des conditions du marché avec une efficacité, une souplesse et une extensibilité accrues. Chaque processus de modernisation pose un défi unique, et il existe un éventail d'approches pour répondre aux besoins et à la tolérance au risque de chaque organisation. Une nouvelle approche axée sur les données – une approche unique sur le marché actuel – a déjà fait ses preuves en mettant l'accent sur le découplage des données de l'ordinateur central, ce qui permet un accès en temps réel aux données, à l'appui de l'analyse des données, de la production de rapports et de la surveillance réglementaire, avant de procéder à la modernisation d'une application. En commençant par les données, les organisations peuvent réduire leurs coûts, améliorer leur agilité et offrir un éventail d'avantages commerciaux critiques. La question n'est plus de savoir si, mais plutôt comment procéder à la modernisation de l'ordinateur central, alors que l'éventail de méthodes éprouvées assure la réussite du processus.

La course est lancée pour améliorer l'efficacité, gérer la hausse des coûts et transformer le service à la clientèle dans une économie numérique en constante évolution. Toutefois, dans l'environnement hyperconcurrentiel et de plus en plus complexe d'aujourd'hui, les organisations de services financiers font face à un obstacle de taille : des systèmes existants vieillissants qui nuisent à l'innovation, gonflent les coûts et ralentissent la mise sur le marché. Selon le sondage La voix de nos clients CGI de 2025, 48 % des dirigeants du secteur bancaire affirment que les systèmes existants demeurent un défi majeur à la réussite de la mise en œuvre de leur stratégie de transformation numérique¹.

1 : Source : La voix de nos clients CGI 2025 – cette publication présente des perspectives sur la façon dont les tendances macroéconomiques et sectorielles influent sur les priorités d'affaires et en TI, ainsi que les plans d'investissement de plus de 1 800 dirigeants des fonctions d'affaires et des TI.

Les ordinateurs centraux sont l'épine dorsale des opérations d'affaires critiques de ces organisations depuis des décennies, étant donné leur fiabilité, leur puissance de traitement massive et à leur évolutivité. Toutefois, l'écosystème numérique hautement agile d'aujourd'hui expose les limites connexes : **des coûts opérationnels élevés, une pénurie de talents, des obstacles à l'intégration et un manque de souplesse intrinsèque qui freinent la transformation numérique.**

De nombreuses organisations se retrouvent ainsi coincées en mode maintenance, leur laissant peu de temps ou de ressources pour l'innovation – et encore moins pour une modernisation perturbatrice à grande échelle des applications et des systèmes centraux. Néanmoins, les banques et les assureurs tournés vers l'avenir reconnaissent la nécessité incontournable de s'affranchir des coûts et des limites techniques des ordinateurs centraux, et accélèrent leur transformation numérique – optimisant les applications et les charges de travail critiques hébergées sur ces systèmes de plus en plus désuets.



Arguments en faveur de la modernisation des ordinateurs centraux

La modernisation d'un ordinateur central ne consiste pas à remplacer le matériel, mais à s'assurer que les applications essentielles peuvent s'intégrer de façon transparente aux technologies modernes, tirer parti des capacités infonuagiques et de l'intelligence artificielle, et perturber le moins possible les opérations au cours de la modernisation.

Pourquoi la modernisation de l'ordinateur central est essentielle

- Risque lié au vieillissement de la main-d'œuvre
- Coûts élevés
- Limites d'intégration
- Lacunes en matière d'innovation

Principaux facteurs de modernisation

- Rentabilité
- Amélioration de la gestion des données et analyse avancée
- Amélioration de l'expérience client
- Conformité réglementaire
- Évolutivité et performance
- Remédier à la dette technique
- Agilité organisationnelle – interopérabilité des applications et des outils infonuagiques

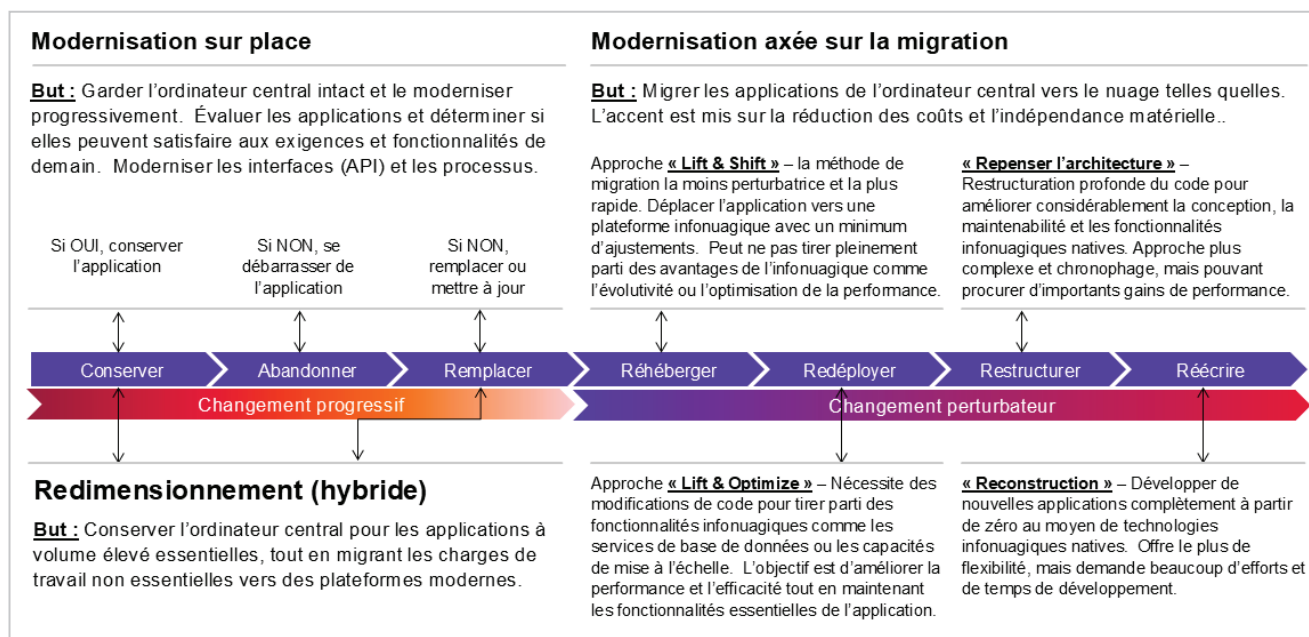
L'objectif ultime est d'assurer la **continuité des affaires** en réduisant les risques au minimum et en préservant les activités opérationnelles à chaque étape, tout en favorisant l'innovation, en optimisant les coûts et en permettant une intégration harmonieuse avec les écosystèmes numériques émergents. Pour réussir, les organisations ont besoin de nouvelles compétences et de nouveaux outils permettant une transition structurée des ordinateurs centraux monolithiques vers des plateformes plus **agiles, flexibles et rentables**, tout en préservant la stabilité des applications essentielles.

Une modernisation adaptée : Explorer l'éventail complet des stratégies de modernisation des ordinateurs centraux

Une évidence s'impose : la nécessité de moderniser les systèmes centraux complexes dont dépendent les organisations de services financiers depuis déjà longtemps. Toutefois, il n'existe pas de solution universelle pour transformer les ordinateurs centraux vieillissants et les préparer pour l'avenir.

Chaque parcours de modernisation sera unique et, bien qu'il existe un éventail d'approches et de méthodes, chacune présente ses propres risques et défis complexes. Dans l'environnement hyperconcurrentiel d'aujourd'hui, les objectifs d'affaires propres à chaque organisation financière doivent faire l'objet d'une évaluation exhaustive afin de déterminer la bonne stratégie de modernisation.

L'éventail des approches de modernisation des ordinateurs centraux



Il est essentiel de surmonter l'aversion au risque pour réaliser tout le potentiel de la modernisation d'un ordinateur central, grâce à une harmonisation claire avec les objectifs d'affaires à long terme, à une transformation progressive pour réduire au minimum les perturbations, à une forte mobilisation des parties prenantes et à la mise en œuvre rapide d'un rendement du capital investi mesurable et tangible.

Une approche de modernisation axée sur les données transforme l'efficacité et la résilience

Pour demeurer pertinents, les ordinateurs centraux nécessiteront une modernisation – et une nouvelle stratégie axée sur les données se démarque en tant qu'élément différenciateur parmi les abondantes solutions offertes sur le marché. Cette approche préserve la stabilité et la sécurité des ordinateurs centraux, tout en permettant l'évolution de ces puissants systèmes afin qu'ils continuent de répondre aux exigences de l'économie numérique.

L'approche axée sur les données pour la modernisation des ordinateurs centraux met l'accent sur la migration et la reproduction des données des systèmes centraux vers des environnements infonuagiques avant de procéder à la modernisation des applications ou des interfaces. En découplant les données des contraintes existantes, les organisations sont en mesure de tirer parti de l'analyse en temps réel, d'améliorer l'accessibilité et de se moderniser à leur rythme, sans perturber leurs opérations essentielles.

L'approche axée sur les données que privilégie CGI pour la modernisation d'un ordinateur central met l'accent sur le découplage des données de l'ordinateur central afin de permettre aux outils modernes d'analyse de données et de production de rapports en nuage d'accéder plus facilement aux données et d'interagir avec celles-ci, et ce, avant de procéder à la modernisation des applications.



Approche axée sur les données – Facteurs



Exigences d'affaires :

Les organisations ont besoin d'un accès plus rapide et plus facile aux données pour prendre des décisions en temps réel, mais les systèmes existants limitent souvent l'innovation et la réactivité.



Obstacles à la modernisation :

La modernisation directe des applications de l'ordinateur central est complexe et risquée sans une stratégie axée sur les données.



Écosystème prêt pour l'infonuagique :

L'infonuagique offre de meilleures capacités d'évolutivité, de performance et d'analyse que les systèmes de l'ordinateur central sur site.

Qu'est-ce que l'approche axée sur les données?

1

Migration des données

- Utiliser des technologies infonuagiques natives pour effectuer une migration complète de la base de données de l'ordinateur central vers le nuage.
- Mettre en œuvre des outils de capture des changements de données afin d'assurer la synchronisation en temps réel entre l'ordinateur central et le nuage.
- Permettre aux systèmes de l'ordinateur central existant et aux applications infonuagiques d'accéder aux données en parallèle.

2

Analyse avancée et intelligence d'affaires

- Tirer parti d'outils comme PowerBI, Tableau et Snowflake pour l'analyse.
- Fournir de nouvelles méthodes d'accès aux données au moyen d'API et d'applications modernisées.

3

Modernisation sans perturbation des opérations essentielles

- Découpler les données des dépendances de l'ordinateur central pour permettre la modernisation progressive des systèmes, des interfaces et des processus d'affaires.

Pourquoi une approche axée sur les données



Réduit le risque au minimum en garantissant la disponibilité des données dans le nuage avant la transition des applications.



Crée une **valeur immédiate** grâce à des outils d'analyse avancée et d'intelligence d'affaires.



Soutient une modernisation hybride en maintenant une synchronisation en temps réel entre l'ordinateur central et le nuage.



Jette les bases de l'innovation future grâce à une architecture des données souple et évolutive.

Aperçu des avantages



Un accès amélioré aux données :

Une stratégie axée sur les données fournit des ensembles d'outils avancés procurant un accès plus rapide et plus centralisé aux données. Les rapports en temps réel, l'analyse avancée et l'automatisation propulsée par l'IA et l'apprentissage automatique ne sont plus limités par les systèmes de l'ordinateur central.



Une modernisation harmonieuse :

Des interfaces graphiques modernes, notamment les tableaux de bord d'interface utilisateur graphique (IUG), peuvent être mises en œuvre tout en utilisant les mêmes données de base. Les outils de prototypage et l'IA peuvent simplifier la transition en offrant des interfaces intuitives.



Une réduction du risque :

En commençant par la migration des données, l'organisation peut effectuer la modernisation de façon progressive, ce qui assure la continuité des affaires et l'absence d'interruptions coûteuses des opérations essentielles ou du service à la clientèle.



Agilité, évolutivité et rentabilité :

La migration vers le nuage réduit les coûts d'exploitation liés à la maintenance des environnements d'ordinateurs centraux existants. L'agilité opérationnelle, la rapidité de mise sur le marché et l'évolutivité sont améliorées grâce à des systèmes flexibles.

Garder le cap sur les exigences réglementaires

Les ordinateurs centraux existants posent d'importantes contraintes en matière de conformité et d'accessibilité aux données, ce qui pose un obstacle pour répondre aux exigences réglementaires en constante évolution du secteur des finances. Les données cloisonnées, le traitement par lots et les structures rigides nuisent à la production de rapports en temps réel, à la surveillance de la fraude et au partage harmonieux des données à des fins réglementaires. Alors que le système bancaire ouvert, les paiements en temps réel et les exigences liées à la lutte contre le blanchiment d'argent prennent de l'ampleur à l'échelle mondiale, les banques font face à des pressions croissantes de se moderniser, sous peine de présenter des inefficacités opérationnelles et des non-conformités. L'approche axée sur les données offre l'avantage essentiel de permettre un accès aux données en temps réel pour l'analyse, la production de rapports et la surveillance réglementaire. Cette stratégie simplifie les audits, améliore la détection des fraudes et améliore l'interopérabilité avec les écosystèmes bancaires et de paiement numériques actuels. Les organisations réduisent ainsi leur dépendance à une infrastructure désuète, tout en garantissant une souplesse accrue en matière de conformité et une intelligence d'affaires améliorée.



Cadre de modernisation des ordinateurs centraux de CGI

La modernisation des ordinateurs centraux exige une approche stratégique adaptée qui s'harmonise avec les objectifs opérationnels, le paysage technique et les réalités opérationnelles propres à chaque organisation. Le cadre de modernisation des ordinateurs centraux de CGI est conçu pour guider ce parcours, en combinant une expertise approfondie du domaine et des outils pratiques pour obtenir des résultats d'affaires mesurables.

Le cadre de modernisation des ordinateurs centraux de CGI est spécialement conçu pour favoriser les résultats d'affaires des clients grâce à une approche flexible fondée sur des faits. Pour fournir des conseils sur une feuille de route de modernisation, CGI mobilise toutes les parties prenantes afin de comprendre de façon globale les résultats d'affaires attendus du client et leur harmonisation avec l'écosystème actuel de l'ordinateur central – sous trois angles : **les affaires, les technologies et les opérations**.

CGI travaille en collaboration avec ses clients, en superposant ses constatations et recommandations aux meilleures pratiques de l'industrie et aux tendances du marché de façon à fournir une base solide pour la prise de décisions.

Cadre de modernisation des ordinateurs centraux

Chez CGI, nous utilisons un cadre global pour évaluer l'état actuel des ordinateurs centraux et des applications hébergées d'un point de vue commercial, technologique et opérationnel.

Nous travaillons ensuite en collaboration pour faciliter les décisions de modernisation, lesquelles peuvent utiliser une ou plusieurs techniques afin d'offrir de la valeur par phases.

L'approche de CGI procure une vue détaillée et documentée de l'environnement de l'ordinateur central, un processus servant à déterminer la stratégie de transformation, des recommandations sur les outils et les accélérateurs, et un soutien du programme de bout en bout.

- ✓ Règles claires avec méthodologie éprouvée pour l'évaluation de l'ordinateur central
- ✓ Meilleurs accélérateurs et outils intégrés de l'industrie, y compris les produits de CAST et de CGI
- ✓ Perspectives exploitables sur les options viables de modernisation de l'ordinateur central, étayées par des mesures empiriques
- ✓ Soutien de bout en bout de la modernisation de l'ordinateur central

CGI a aidé ses clients à réduire les coûts de l'infrastructure et de la plateforme de maintenance des applications de 50 à 70 %, et à redéployer de 30 à 50 % des ressources vers des projets d'innovation.



Votre ordinateur central est-il prêt pour l'avenir dans le monde en évolution d'aujourd'hui?

Il est désormais impératif de moderniser les ordinateurs centraux – c'est maintenant une nécessité stratégique pour les organisations de services financiers qui cherchent à demeurer concurrentielles, agiles et novatrices dans un environnement numérique en constante évolution.

En adoptant une approche axée sur les données, les entreprises peuvent créer de la valeur rapidement, réduire les risques et se moderniser à leur propre rythme, sans perturber leurs opérations essentielles. Forte d'une expertise approfondie en modernisation des ordinateurs centraux, CGI a établi des partenariats avec des organisations de premier plan dans les secteurs des services bancaires, de l'assurance, des soins de santé, dans le secteur manufacturier, du commerce de détail, des gouvernements et de l'énergie, pour aider ses clients à réduire les risques, à créer de la valeur fondée sur les données et à moderniser leurs systèmes en toute confiance.

Le cadre de gestion et les outils éprouvés de CGI aident les organisations à naviguer dans ce parcours complexe, en veillant à ce que les efforts de modernisation s'harmonisent avec les priorités d'entreprise et produisent des résultats significatifs.

Le temps est venu d'agir. Collaborez avec CGI pour évaluer votre environnement actuel et établir une feuille de route de modernisation afin que votre ordinateur central ne soit plus une contrainte, mais un catalyseur de croissance future.



Étude de cas : Un grand assureur canadien réduit les coûts annuels d'exploitation de sa plateforme de 90 %

Un assureur canadien de premier plan dépendait d'un ordinateur central existant dont le système d'exploitation présentait des limitations fonctionnelles, des obstacles à l'évolutivité et des coûts d'exploitation croissants. Cette infrastructure désuète manquait de souplesse pour s'adapter aux progrès technologiques modernes, ce qui limitait la capacité d'innovation de l'entreprise. Reconnaisant l'expertise éprouvée de CGI en matière de modernisation, l'assureur s'est associé à CGI pour transférer ses principales applications vers une plateforme plus évolutive et rentable tout en assurant la continuité des affaires.

Une approche de modernisation fluide

L'expertise approfondie de CGI en modernisation des TI a guidé efficacement l'assureur dans une transformation à faible risque. Une équipe dévouée de spécialistes du Canada, du Portugal et de l'Inde a collaboré à la mise en œuvre d'une approche de transfert en utilisant les outils d'automatisation du Centre de compétences mondial de CGI en modernisation des TI, assurant ainsi une migration harmonieuse.

Les coûts d'exploitation de la plateforme chutent de 90 %

L'initiative de modernisation a généré une valeur opérationnelle exceptionnelle en réduisant les coûts d'exploitation annuels de la plateforme de 90 %. L'amélioration des performances et de l'évolutivité des systèmes a permis de rationaliser les activités opérationnelles, d'accroître l'efficacité et d'accélérer la prestation de services. L'approche de migration par étapes de CGI a assuré la continuité des affaires et a réduit au minimum les perturbations pour les utilisateurs finaux. La fonctionnalité optimisée du système a amélioré la qualité de la prestation de services, tandis que la suppression des dépendances aux systèmes existants a accéléré la mise sur le marché de nouvelles initiatives opérationnelles.

Par :



David Hooper
Vice-président, Solutions bancaires
et de paiement



Krishna Kumar Thangavelu
Vice-président, services-conseils



Deepak Jain
Directeur-conseil expert



Satish R Sukeendra
Directeur, services-conseils

À propos de CGI

Allier savoir et faire

Fondée en 1976, CGI figure parmi les plus importantes entreprises de services-conseils en technologie de l'information (TI) et en management au monde.

Nous sommes guidés par les faits et axés sur les résultats afin d'accélérer le rendement de vos investissements. À partir de centaines de bureaux à l'échelle mondiale, nous offrons des services-conseils complets, adaptables et durables en TI et en management. Ces services s'appuient sur des analyses mondiales et sont mis en œuvre à l'échelle locale..

cgi.com

© 2025 CGI Inc.

