

# Risk-Based Approach: SWIFT CSA



Nehmen Sie am SWIFT-Netzwerk teil? Dann müssen Sie jährlich Ihre Compliance mit dem Customer Security Programme attestieren. Als unabhängiger externer Assessor unterstützen wir Sie gerne dabei.

## Unser externes unabhängiges Assessment

Jedes Jahr am 01. Juli beginnt der Attestierungszeitraum für das jährliche SWIFT Community Standard Assessment. Nehmen Sie am SWIFT-Netzwerk teil, sind auch Sie davon betroffen und müssen die Erfüllung der Anforderungen gemäß dem aktuellen CSCF (Customer Security Controls Framework) attestieren.

### Seit 2021 ist eine unabhängige Bewertung verpflichtend.

Wir unterstützen Sie gerne als externer Assessor mit unseren ISO 27001 zertifizierten Assessoren. Gemeinsam mit Ihnen identifizieren wir die anwendbaren Kontrollpunkte und definieren Ihren individuellen Assessment-Scope.

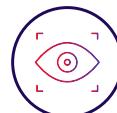
## Ziele für den einheitlichen Sicherheitsstandard

Das SWIFT CSA orientiert sich an drei Kernzielen mit insgesamt sieben Prinzipien. Um einen einheitlichen Sicherheitsstandard im SWIFT-Netzwerk zu gewährleisten bzw. herzustellen, müssen diese erreicht werden.

### Umgebung schützen

Es gilt die Umgebung physisch und logisch zu schützen, damit keine Unbefugten eindringen können.

- Beschränkung des Internetzugangs und Schutz kritischer Systeme vor Gefahren durch die allgemeine IT-Umgebung
- Reduzierung von Angriffsflächen und Sicherheitslücken
- Physische Sicherung der Umgebung



## Vorteile auf einen Blick

Der Zugang zu unseren Insights und Fachleuten eröffnet Ihnen neue Perspektiven.

- Wir verfügen über mehr als 45 Jahre Erfahrung in diversen Branchen und Ländern.
- Das Expertenwissen unseres globalen Netzwerks steht Ihnen gebündelt vor Ort zur Verfügung.
- Wir versorgen Sie mit Wissen über aktuelle Trends und Standards weltweit – durch White Paper, unsere globale Kundenumfrage CGI Voice of Our Clients etc.
- Wir betreuen Sie ganzheitlich bei der Gestaltung Ihrer kundenindividuellen Lösung.

## Zugänge kennen und begrenzen

Sämtliche physischen und logischen Zugänge müssen von den Teilnehmenden erfasst, gekannt und begrenzt sein. So gehören zum Beispiel Aufgabentrennung und Need-to-know zu den etablierten Kernelementen des Berechtigungsmanagements.

- Verhinderung des Kompromittierens von Anmeldeinformationen
- Identitätsverwaltung und Trennung von Rechten



## Erkennen und reagieren

Systeme müssen vor Cyber-Bedrohungen geschützt werden.

- Erkennen irregulärer Aktivitäten an Systemen und/oder mit Transaktionsdatensätzen
- Plan für die Reaktion auf Vorfälle und die Weitergabe von Informationen



## Unsere Expertise und Herangehensweise

Mit cross-funktionaler Expertise in den Bereichen Compliance und IT bieten wir eine auf Ihre Anforderungen zugeschnittene End-to-End-Beratung. Für eine erfolgreiche Compliance begleiten wir Sie von der Gap Analyse und der Identifikation risikoreduzierender Maßnahmen über die Planung der Umsetzung bis hin zur Ausführung. Die Einhaltung regulatorischer und gesetzlicher Anforderungen sind Teil unserer Gesamtbetrachtung.

Darüber hinaus unterstützen wir Sie gerne bei weiteren regulatorischen Anforderungen und entwickeln gemeinsam mit Ihnen nachhaltige strategische Lösungen – unter anderem für Ihr Geschäftsmodell, die Modernisierung Ihrer IT und Compliance.

Wir helfen Ihnen, Ihre internen Strukturen entsprechend anzupassen und analysieren die Bedürfnisse aller relevanten Stakeholder in Ihrem Unternehmen, damit diese in die Lösung einfließen können. Durch unser Changemanagement begleiten wir die notwendigen Veränderungen und sorgen so dafür, dass sich die Transformationen nachhaltig in Ihrem Unternehmen verankern.

## Über CGI

CGI wurde 1976 gegründet und gehört mit 400 Standorten in 40 Ländern zu den weltweit größten Unternehmen für IT- und Business-Beratung.

Wir kennen die aktuellen Trends und Geschäfts- und IT-Prioritäten in den Branchen, verfügen über fundiertes Business- und Technologie-Know-how sowie zahllose Best Practices, die wir in mehr als 45 Jahren für Kunden entwickelt haben. Damit stehen wir für: [Insights you can act on.](#)

Unsere flexiblen End-to-End-Services umfassen strategische IT- und Business-Beratung, Systemintegration, Managed IT und Intellectual Property auf Top-Niveau. Wir unterstützen unsere Kunden bei der Transformation ihres Unternehmens zu einer agilen Organisation und setzen unsere IP-Lösungen dafür ein, Innovation zu beschleunigen. Durch intelligente Systemintegration treiben wir die IT-Modernisierung unserer Kunden voran; mit unseren Managed IT Services und Geschäftsprozess-Dienstleistungen helfen wir ihnen, den Kostendruck zu mindern und ihre Technologie-Lieferketten optimal einzusetzen.

## Kontakt

CGI Deutschland B.V. & Co. KG  
Am Limespark 2  
65843 Sulzbach (Taunus)  
Deutschland

[BSITC.DE@cgi.com](mailto:BSITC.DE@cgi.com)  
[www.cgi.com/de](http://www.cgi.com/de)