



Be part  
of our story

**CGI**

# Entdecke CGI

Du suchst anspruchsvolle und abwechslungsreiche Projekte, in denen du die Zukunft mitgestalten kannst? Dann ist es höchste Zeit, mehr über CGI zu erfahren! 1976 gegründet und nach wie vor inhabergeführt, sind wir heute einer der weltweit größten unabhängigen Anbieter von IT- und Geschäftsprozess-Dienstleistungen.

Was uns so erfolgreich macht, sind unsere Mitarbeiter:innen! Wir wollen, dass du dich beruflich weiterentwickelst und unterstützen dich auf deinem Weg.





# Erfahre, was uns auszeichnet

## Starkes Miteinander

Bei uns triffst du Menschen, mit denen die Arbeit Spaß macht. Wir begegnen uns offen, duzen uns über alle Positionen hinweg und denken nicht in Hierarchien oder Silos.

## Stabiler Arbeitgeber

Wir sind inhabergeführt, in den vergangenen Jahrzehnten kontinuierlich gewachsen und heute einer der größten unabhängigen IT- und Businessdienstleister der Welt.

## Ein Job, der etwas bewirkt

Bei uns gestaltest du die Zukunft mit. Wir bringen den Fortschritt voran, geben der Wirtschaft ein stabiles technologisches Rückgrat und eröffnen neue Perspektiven.

## Tätigkeit vor Ort

Du arbeitest meist direkt an deinem Heimatort – weil wir Kundennähe wörtlich nehmen und uns Work-Life-Balance am Herzen liegt.

## Sehr gute Karrierechancen

Wir bieten dir ein flexibles Karrieremodell mit klar definierten Rollen. Unser Unternehmenswachstum sorgt für hervorragende Entwicklungschancen.

## Ownership-Kultur

Wir bei CGI sind nicht einfach nur Mitarbeiter:innen, sondern „Member“: weil wir das Unternehmen aktiv mitgestalten und unmittelbar an seinem Erfolg partizipieren.



# Mach Karriere in der IT-Welt

## Wir unterstützen dich bei jedem Schritt

- **Onboarding-Prozess**

Der erste Tag und der zentrale Welcome-Day geben dir einen Überblick über CGI und dein Office. Während der Probezeit wirst du systematisch begleitet.

- **Mentoring**

Wenn du bei CGI einsteigst, steht von Anfang an eine Mentorin oder ein Mentor an deiner Seite. So fällt es dir leicht, dich mit den CGI-Zielen zu identifizieren und dich in dein neues Aufgabenumfeld sowie die CGI-Prozesse einzufinden.

- **Coaching**

Kolleg:innen unterstützen dich als Coaches bei deiner Weiterentwicklung. Der Prozess ist an deine individuellen Bedürfnisse angepasst und stärkt deine persönliche sowie fachliche Kompetenz.

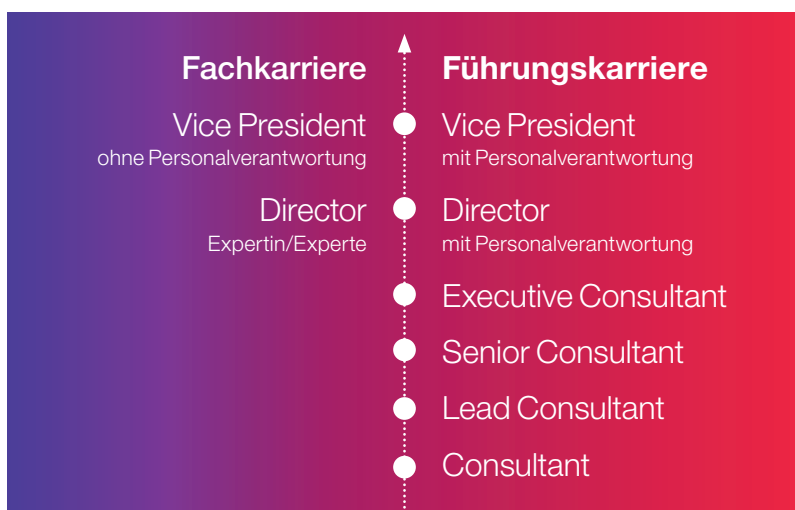
- **Performance Management**

Auf Basis von regelmäßigen Entwicklungsgesprächen beurteilen wir erreichte Ziele, treffen neue Zielvereinbarungen und erarbeiten gemeinsam einen Personal Development Plan. In ihm dokumentieren wir dein Entwicklungspotenzial – und halten konkrete Maßnahmen fest.

- **Trainings**

Mit den richtigen Trainings und Zertifikaten kannst du dich weiterentwickeln – egal, von welchem Karrierelevel du startest. Unsere E-Learning-Plattform Academia ermöglicht dir das Lernen wo und wann du willst.

## Unser flexibles Karrieremodell





## Unsere Benefits für dich

- **Membership**

Wer bei uns arbeitet, kann CGI-Aktien erwerben – das Unternehmen verdoppelt die jährliche Depoteinlage (bis max. 3 % des Bruttojahresgehalts) und übernimmt die Depotkosten.

- **Profit Participation Plan**

Als Mitarbeiter:in von CGI wirst du unmittelbar am Unternehmenserfolg beteiligt.

- **Flexible Arbeitszeitmodelle**

Bei uns gibt es (fast) kein Arbeitszeitmodell, das es nicht gibt. Auch in Führungspositionen ist eine reduzierte Stundenzahl möglich.

- **Work-Life-Balance**

Flexible Arbeitszeiten, Remote Work (nach Kundensituation) und wenig Reisetätigkeit ermöglichen es dir, Privatleben und Beruf in Einklang zu bringen.

- **Mobilität**

Wir unterstützen dich dabei, mobil zu sein – zum Beispiel mit einer Bahncard, einem Jobbike oder einem Firmenwagen.

- **Krankengeld**

Solltest du aufgrund einer Krankheit längere Zeit nicht arbeiten können, erhältst du bis zu 6 Monate lang dein gewohntes Gehalt weiter, da CGI das gesetzliche Krankengeld aufstockt.

- **Sabbatical und Elternzeit**

Du willst ein Sabbatical machen oder in Elternzeit gehen? Kein Problem! Wir unterstützen dich und sorgen dafür, dass die Auszeit kein Karriere-Stopper ist.

- **Beratungshotline**

Ob es um Stressbewältigung, die Pflege von Angehörigen oder die Erziehung geht: Wenn du Sorgen hast, kannst du dich als Mitarbeiter:in von CGI rund um die Uhr und vertraulich an unsere Beratungshotline wenden.

## Unser Unternehmen in Zahlen

**400**

Standorte in 40 Ländern

**8,5 von 10**

Punkten – Zufriedenheit unserer Mitarbeitenden

**90.000**

Mitarbeitende weltweit – davon 84 % Shareholder

**5.000**

Mitarbeitende an 28 Standorten in Deutschland



Lass uns über deine Zukunft  
bei CGI sprechen!

**+49 6196 / 77 42 420**  
**jobs.de@cgi.com**  
**www.cgi.com/de/karriere**



## Über CGI

Wir sind ein globales Dienstleistungsunternehmen für IT- und Geschäftsprozesse und wurden 1976 gegründet. Heute sind wir mit 90.000 Mitarbeitenden an 400 Standorten in 40 Ländern vertreten. Unsere flexiblen End-to-End-Services umfassen strategische IT- und Business-Beratung, Systemintegration, Managed IT und Intellectual Property auf Top-Niveau.

**www.cgi.com/de**

