

Agile Softwareentwicklung erfordert agile Testverfahren und Tools. Die Testerinnen und Tester stehen vor der Herausforderung, mit dem schnellen Tempo der Entwicklung und Wertschöpfung Schritt zu halten. Unter diesem Druck kann die Softwarequalität leiden. CGI TestSavvy vereinfacht die Komplexität und verschafft Ihrem Team einen klaren Vorteil.

## Profitieren Sie von unserem einzigartigen Ansatz zur Testautomatisierung

CGI TestSavvy trägt zur Softwarequalität bei, indem es die Testerinnen und Tester auf folgende Weise effizienter arbeiten lässt:

### Ermöglichung der Testautomatisierung

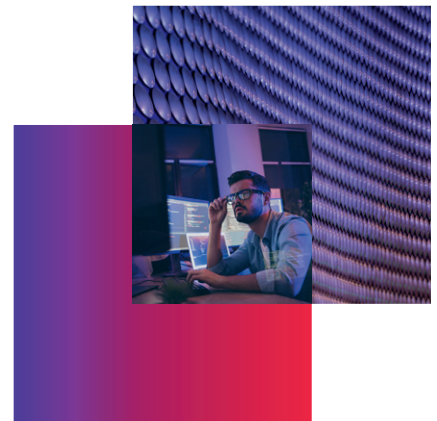
CGI TestSavvy bietet eine einfache, grafische Benutzeroberfläche, auf der Testfälle in einem einstufigen Prozess und in einem Tool geschrieben werden können, das die Testfälle auch automatisiert. Es gibt keinen zweistufigen Prozess mehr, bei dem erst manuelle Testfälle geschrieben werden und dann Wartezeiten entstehen, bis die Automatisierung stattfinden kann. Die Testerinnen und Tester verwenden stattdessen für die Automatisierung CGI TestSavvy-Bausteine, ohne sich mit Programmierung oder Skripten auskennen zu müssen.

### Verschiebung der Testung nach links

CGI TestSavvy ermöglicht es, automatisierte Tests während der Entwurfsphase einzurichten, bevor die zu testende Applikation verfügbar ist.

### Automatisierung schwieriger Anwendungen

CGI TestSavvy arbeitet mit mehreren Test-Engines wie MicroFocus UFT und Selenium WebDriver und verfügt über eine eigene TestSavvy Automate-Engine. Die Flexibilität der Test-Engines ermöglicht es, Anwendungen zu automatisieren, bei denen dies mit anderen Automatisierungstools nicht funktioniert.



## Auf einen Blick

CGI TestSavvy ist eine Intellectual-Property-Lösung, die manuelle Testerinnen und Tester in Automatisierungsexpertinnen und -experten verwandelt. Hierdurch lässt sich die Testzeit entscheidend verkürzen und gleichzeitig die Testabdeckung steigern.

Anstatt Skripte für eine Test-Engine wie MicroFocus UFT oder Selenium WebDriver zu schreiben, können die Testerinnen und Tester ebenso wie die Business-Analystinnen und -analysten nun die grafische Benutzeroberfläche von CGI TestSavvy nutzen, um auf einfache Weise automatisierte Testfälle zu erstellen und Testdaten zu verwalten.

Wenn Sie in Ihrem Unternehmen bereits in die Testautomatisierung investiert haben, kann CGI TestSavvy auch auf bestehende, von Automatisierern erstellte Skripte verweisen.

CGI TestSavvy kann innerhalb CGI-interner Projekte oder von externen Kunden genutzt werden, die CGI-Testservices in Anspruch nehmen.

## Erhöhung der Datenflexibilität

Die Testerinnen und Tester können komplexe Datenszenarien bearbeiten, indem sie Datensätze in CGI TestSavvy erstellen, Daten aus Datenbanken oder Tabellenkalkulationen abfragen und dynamische Daten generieren.

## Aktualität der automatisierten Regressionstests

Mit CGI TestSavvy lassen sich automatisierte Tests schnell und einfach pflegen, wenn sich die Anwendung ändert – mit einzelnen Wartungspunkten und TestSavvy Autosync. Sobald ein Element an einer Stelle aktualisiert wird, werden alle zugehörigen Tests automatisch angepasst. Auf diese Weise bleibt die automatisierte Regressionstestsuite in optimalem Zustand und steht kontinuierlich für die Unterstützung von Tests und Releases bereit.

## Effiziente Ausführung von Tests

Unsere Lösung bietet zahlreiche Optionen für automatisierte Testausführung auf mehreren virtuellen Ausführungsmaschinen. Die Ausführungsberichte von CGI TestSavvy liefern vollständig detaillierte Testergebnisse mit Screenshots – normalerweise eine aufwändige Aufgabe für die Testerinnen und Tester. Die Testmaschinen ermöglichen es ihnen, sich statt dessen auf hochwertige Sondierungs- und Deep-Dive-Tests zu konzentrieren.

## Verknüpfung mit DevOps-Tools

CGI TestSavvy lässt sich problemlos in DevOps-Tools wie Jenkins und Azure ADO integrieren, so dass Tests während agiler Sprints automatisch mit jeder Codebereitstellung ausgeführt werden können.

## Verknüpfung mit Testmanagement-Tools

Dank der Kompatibilität mit Tools wie Jira Xray und MicroFocus ALM wird ein detaillierter Überblick in den Teststatus ermöglicht und damit maximale Transparenz hergestellt.

## Reduktion von Investitionen und laufenden Kosten

Die Automatisierung mit CGI TestSavvy rationalisiert den Automatisierungsprozess, maximiert die Effizienz und Produktivität, senkt die Kosten für Testtools um 50 % oder mehr, weil Lizenzen für Testautomatisierungssoftware effizienter genutzt werden. So wird es auch weniger erfahrenen Fachkräften möglich, sich der Herausforderung der Automatisierung zu stellen.

## Für Ihren Erfolg entwickelt

CGI TestSavvy wird bereits in Banken und Versicherungen, im Gesundheitswesen, in der Kommunikations- und Automobilbranche, im Vertrieb sowie in Bundes- und Landesbehörden eingesetzt. Unsere Kunden haben unsere Lösung dabei zur Automatisierung von Tests für Webapplikationen, Client-Server-Applikationen, Mainframe-Applikationen, Webservices (APIs), Datenbanktests, ETL-Tests und Kabel-TV-Boxen genutzt.

## Über CGI

### Insights you can act on

Wir sind ein globales Dienstleistungsunternehmen für IT- und Geschäftsprozesse und wurden 1976 gegründet. Heute sind wir mit über 84.000 Mitarbeitenden an 400 Standorten in 40 Ländern vertreten.

Unsere flexiblen End-to-End-Services umfassen strategische IT- und Business-Beratung, Systemintegration, Managed IT und Intellectual Property auf Top-Niveau. Wir unterstützen unsere Kunden bei der Transformation ihres Unternehmens zu einer agilen Organisation und setzen unsere IP-Lösungen dafür ein, Innovation zu beschleunigen. Durch intelligente Systemintegration treiben wir die IT-Modernisierung unserer Kunden voran; mit unseren Managed IT Services und Geschäftsprozess-Dienstleistungen helfen wir ihnen, den Kostendruck zu mindern und ihre Technologie-Lieferketten optimal einzusetzen.

### Für weitere Informationen:

[info.de@cgi.com](mailto:info.de@cgi.com)

[www.cgi.com/de/life-sciences](http://www.cgi.com/de/life-sciences)