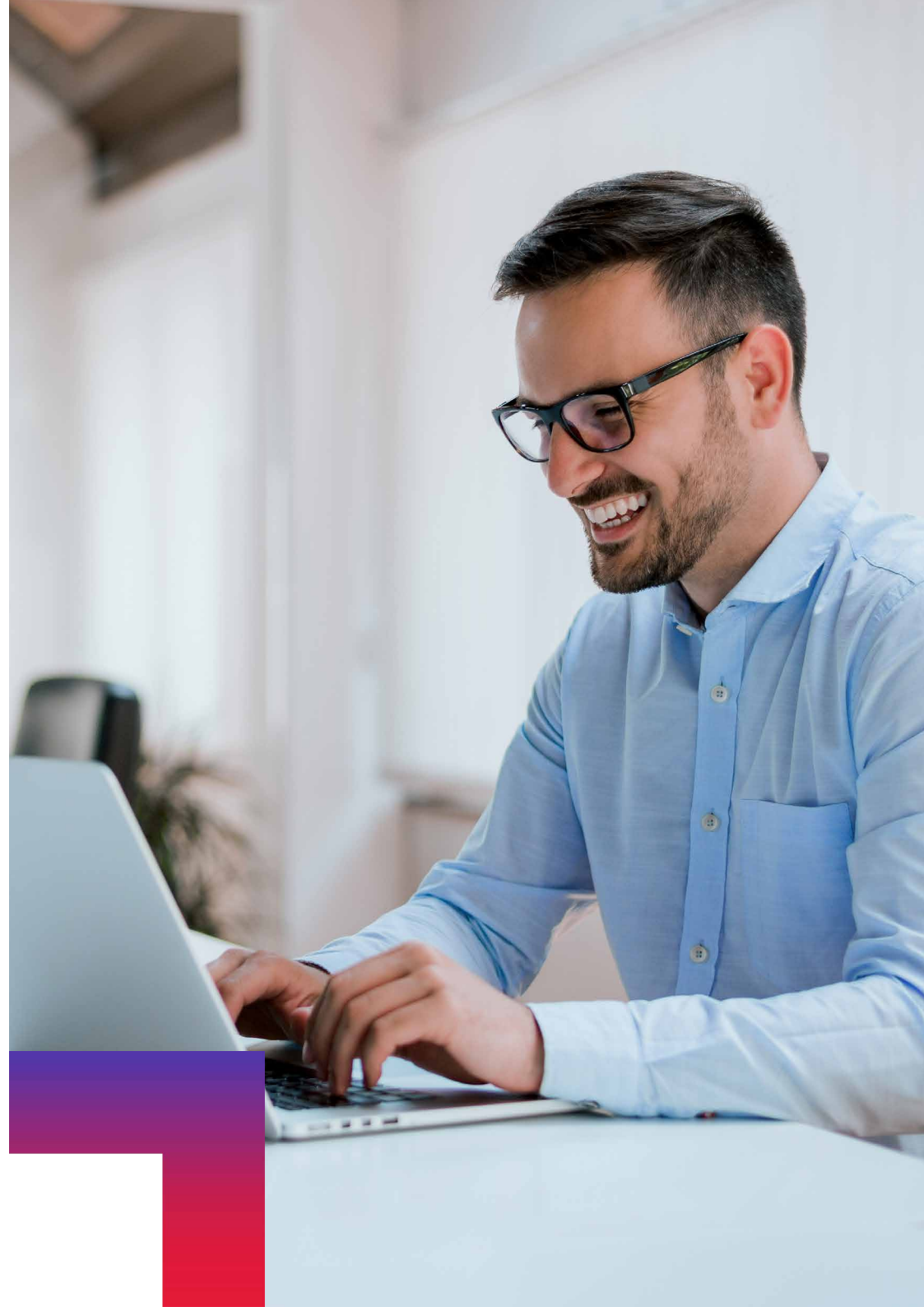


# SAP HCM

– Miten matka jatkuu?

Opas SAP HCM -järjestelmän uudistumisen valmisteluun

**CGI**



# Johdanto

SAP on ilmoittanut lopettavansa tukensa SAP ERP HCM Suitelle vuoteen 2027. Kyseessä on iso asia monelle SAP:n HCM-järjestelmää käyttävälle organisaatiolle, joiden järjestelmätulevaisuus on nyt auki.

Muutos on kuitenkin kasvun mahdollisuus. Uusi HCM-järjestelmä tarjoaa myös tilaisuuden arvioida uudelleen HR:n prosesseja sekä kasvattaa HR:n valmiutta vastata liiketoiminnan nopeasti muuttuviin tarpeisiin.

Teknologisesta näkökulmasta yksi keskeinen kysymys on myös: Mikä on pilvipalveluiden rooli HR:n tulevaisuudessa?

SAP:n teknologiseksi pohjaksi valinnut organisaatio tekee valinnan käytännössä kahden ratkaisun välillä: HCM for SAP S/4HANA tai SAP SuccessFactors.

Näiden kahden ilmeisin ero on se, että HCM for SAP S/4HANA voidaan ottaa käyttöön On-Premise-ympäristössä, kun taas SAP SuccessFactors on 100 %:sti pilvipalvelu.

HCM for SAP S/4HANA ei kuitenkaan sekään rajoitu täysin On-Premise-ympäristöön, vaan sen toiminnallisuuksia voidaan laajentaa halutuvin osin pilvipalveluilla eli yhdistää On-Premise HCM for SAP S/4HANA ja SAP SuccessFactors.

Oli organisaationne teknologinen valinta kumpi tahansa, ei järjestelmähankkeeseen kannata hypätä suin päin.

Tämän oppaan tarkoitus on auttaa organisaatiotanne valmistautumaan HCM-järjestelmän uudistukseen. Käymme läpi kysymyksiä, joihin vastaamalla organisaationne kasvattaa valmiuttaan toteuttaa liiketoimintalähtöinen järjestelmä uudistus, joka palvelee organisaationne tarpeita pitkälle tulevaisuuteen.

## **Antoisia lukuhetkiä!**



**Marko Hellevaara**

Vice President (SAP)  
CGI



# Aseta tavoitteet – miltä näyttää huomisen HR?

Liiketoiminta ja sen tarpeet muuttuvat tänä päivänä nopeasti. HR-funktion kehitys hallinnollisesta tukitoiminnosta osaamisen ja liiketoiminnan kehittäjäksi on ollut trendinä pitkään, ja sama tulee jatkumaan tulevaisuudessa. Datan hyödyntäminen päätöksenteossa ja tiedolla johtaminen ovat HR-johdon keskeisiä kehityskohteita monissa organisaatioissa.

- Mitkä ovat teidän mielestänne HR:n ydintehtävät tulevaisuudessa? Tukevatko nykyiset prosessinne ja käytössä olevat teknologiat niitä?
- Millaisia HR:n prosessien ja työkalujen tulisi olla, jotta ne tukisivat tiedolla johtamista ja datan hyödyntämistä?

Tapamme tehdä työtä on muuttunut radikaalisti. Pitkään jatkunut etätyökehitys otti valtavan loikan koronapandemian myötä. Lisäksi työpaikan vaihtaminen muodostui

globaaliksi trendiksi vuonna 2021. Hyvä työntekijäkokemus on muuttumassa kriittiseksi kilpailueduksi kiristyvässä kisassa osaajista.

- Miten HR:n prosessien ja työkalujen on kehityttävä, jotta henkilöstöhallinto, työhön perehdyttäminen ja muut HR:n keskeiset toiminnot hoidetaan tehokkaasti muuttuvassa ympäristössä?
- Miten HR:n prosessit ja työkalut tukevat työntekijäkokemuksen kehittämistä?

“Hyvä työntekijäkokemus on muuttumassa kriittiseksi kilpailueduksi kiristyvässä kisassa osaajista.”

# Määritä prosessit, jotka tukevat tavoitteitasi

Järjestelmähankkeen lähtökohtana tulee olla liiketoiminnan tarpeet ja tavoitteet. HR:n prosessien tulee tukea näitä tarpeita ja tavoitteita, ja teknologian tehtävä on tukea määriteltyjä prosesseja parhaalla mahdollisella tavalla.

SAP-ympäristössä toimivat organisaatiot ovat yleensä suuria, ja useimpien HR-prosessit ovat säilyneet pitkään jotakuinkin muuttumattomina. On mahdollista – ellei jopa todennäköistä – etteivät pitkään palvelleet prosessit tue enää organisaationne tarpeita, saati sitten tavoitteitanne.

Ennen järjestelmähanketta on syytä tarkastella kriittisesti HR:n nykyisiä prosesseja, ja erityisesti asiakaskohtaisesti räätälöityjä prosesseja.

## CGI:n neuvot:

- 1 Pohtikaa kriittisesti sitä, ovatko kaikki asiakaskohtaisesti yksilöidyt prosessit välttämättömiä.
- 2 Tutustukaa eri SAP-tuotteiden best practice -malleihin. Ne tarjoavat käytännössä testattuja ja toimiviksi todettuja HR-prosesseja, jotka voivat sopia sellaisenaan tai kevyesti mukautettuna myös teidän organisaationne tarpeisiin.
- 3 Pyrkikää määrittelemään prosessinne jo ennen järjestelmähanketta.
- 4 Suosikaa prosesseja, joita tuleva järjestelmänne tukee mahdollisimman pitkälle vakiomuotoisena. Tämä nopeuttaa järjestelmähanketta, vähentää ylläpidollisia riskejä ja jättää tilaa pilvipohjaisilla sovelluksilla tehtävälle jatkokehitykselle.
- 5 Kiinnittäkää huomiota järjestelmäkokonaisuutenne yhtenäisyyteen eli eri sovellusten, integraatioiden ja datavirtojen tarkoituksenmukaisuuteen, jatkokehityksen helppouteen ja ylläpidon vaivattomuuteen.

# Valitse SAP-teknologiat prosessiesi tueksi

SAP tarjoaa kaksi vaihtoehtoa HCM-järjestelmäksi: HCM for SAP S/4HANA tai SAP SuccessFactors.

Ensin mainittu on uuden sukupolven versio SAP:in On-Premise HCM-järjestelmästä, joka eroaa edeltäjistään erityisesti paremmalla käytettävyydellään ja tehokkuudellaan. HCM for SAP S/4HANA on muiden On-Premise SAP-tuotteiden tapaan pitkälle räätälöitävissä, mutta sen toiminnallisuuksia voidaan joustavasti laajentaa myös pilvipalveluiden avulla.

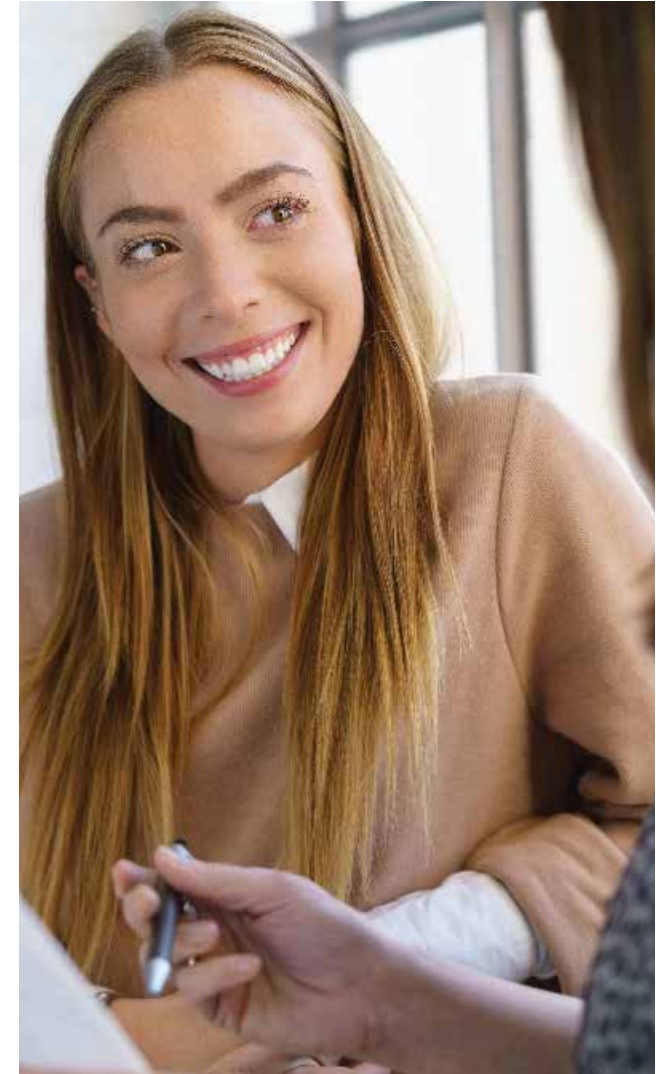
**HCM for SAP S/4HANA julkaistaan vuoden 2022 kolmannella vuosineljänneksellä ja se soveltuu erityisesti sellaisille organisaatioille, joiden:**

- on varmistettava, että HR Master Data säilyy On-Premise-ympäristössä, mutta jotka haluavat silti hyötyä myös pilvipalveluiden tuomista lisäarvoista
- kaiken HR-datan on pysyttävä On-Premise-ympäristössä
- liiketoiminta/organisaatorakenne edellyttää pitkälle vietyä räätälöintiä
- on tehtävä monipuolista työvuorosunnittelua ja tulkittava useita eri työehtosopimuksia.

SAP SuccessFactors on SAP:n modulaarinen ja täysin pilvipohjainen HCM-järjestelmä. Pilvipohjaisuuden ansiosta organisaationne voi luopua monista järjestelmän ylläpitoon liittyvistä tehtävistä ja sen päivittäminen tapahtuu automaattisesti. SAP SuccessFactorsin on mukautettavissa organisaationne tarpeisiin erilaisten konfigurointien kautta. Organisaatio voi halutessaan tehdä myös itse konfigurointia.

**SAP SuccessFactors soveltuu erityisesti organisaatioille, jotka:**

- haluavat saada kaiken irti pilvipalveluiden tuomista hyödyistä
- hyötyä valmiiksi mietityistä ja liiketoimintaa tukevista prosesseista
- arvostavat pilvipalveluiden mahdollistamia lisäarvoja, kuten tekoälyyn ja koneoppimiseen perustuvaa data-analytiikkaa



Mitä tulee huomioida  
nykyisestä ja tulevasta  
järjestelmästä?



# Mitä tulee huomioida nykyisestä ja tulevasta järjestelmästä?

## Järjestelmäarkkitehtuuri

Kaikki organisaationne käyttämät HR-järjestelmät muodostavat toisiinsa nivoutuvan järjestelmäarkkitehtuurin. Osa arkkitehtuuriin tällä hetkellä kuuluvista elementeistä on poistumassa SAP:n tarjonnasta tai ne on korvattu jollakin toisella.

Uuden järjestelmän käyttöönotto tarkoittaa väistämättä myös arkkitehtuurin uudistamista, sillä tuoteperheessä tapahtuneiden muutosten vuoksi osa järjestelmistä on pakko korvata jollakin muulla.

Lisäksi jotkin järjestelmään liittyvät tekniset vaatimukset saattavat muuttua. On esimerkiksi todennäköistä, että syksyllä 2022 julkaistava SAP HCM for S/4HANA tulee hyödyntämään SAP:n omia HANA-tietokantoja, toisin kuin SAP:n aiemmat HCM-järjestelmät.

Samalla kannattaa pohtia, mitä kaikkea tietoa halutaan siirtää uusiin tietokantoihin, ja onko joltakin osin järkevämpää aloittaa ns. puhtaalta pöydältä.

## Tietotyypit

Monissa organisaatioissa on määritelty asiakaskohtaisesti lukuisia eri tietotyyppisiä. Näitä tietotyyppisiä on saatettu aikanaan määritellä enemmän kuin on todellisuudessa tarpeen tai tarpeet ovat ajan kanssa muuttuneet. Tämän vuoksi on tärkeää käydä läpi kaikki asiakaskohtaiset tietotyypit ja arvioida niiden tarpeellisuus.

Ylimääräiset tietotyypit voivat aiheuttaa turhaa tietoliikennettä, monimutkaistaa tarpeettomasti HR:n eri prosesseja ja kuormittaa järjestelmää sekäsen ylläpitoa.

Ylimääräisten tietotyyppien karsiminen voidaan nähdä jatkeena prosessien yhdenmukaistamiselle ja tehostamiselle.

## Portaali

SAP:in aiempia versioita käytetään usein erilaisten käyttäjäportaalien kautta. Tulevassa HCM for SAP S/4HANA -järjestelmässä käyttäjäkohtaiset käyttöliittymät luodaan portaalien sijaan SAP Fiori -käyttöliittymätyökalun avulla. Tämä tulee parantamaan SAP:in On-Premise HCM-järjestelmän käytettävyyttä huomattavasti ja sen myötä paranevat myös käyttäjäkokemus ja -tehokkuus.

Myöskään SAP SuccessFactors ei hyödynnä portaalieja, vaan sen käyttöliittymät ovat mukautettavissa järjestelmän sisältä.

“Siirtymä uuteen järjestelmään voi tarkoittaa, että liittymät on luotava uudestaan.”



## Liittymät muihin järjestelmiin

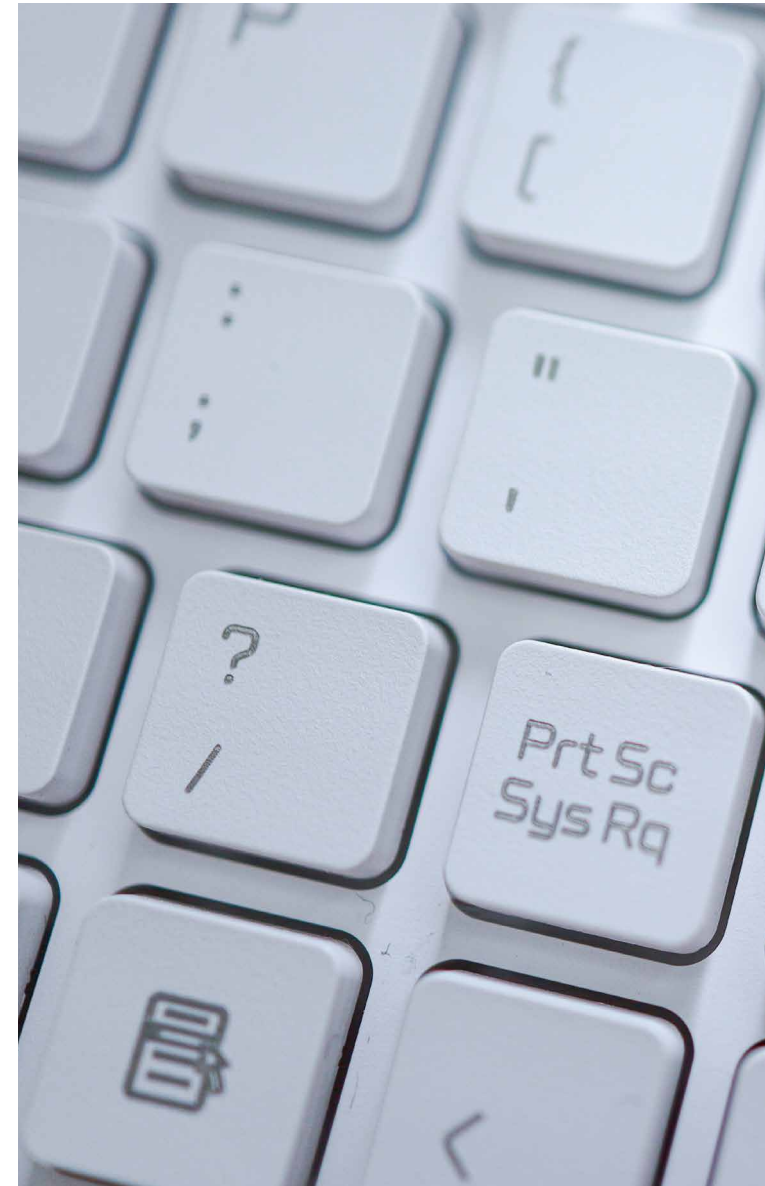
Monissa organisaatioissa SAP HCM:n ja muiden järjestelmien välille on saatettu luoda enemmän liittymiä kuin on tänä päivänä tarpeellista tai liittymien kautta kulkee enemmän tietoa kuin on tarpeellista.

Osana järjestelmähankkeen valmistelua onkin syytä käydä läpi kaikki HCM-järjestelmän liittymät ja niiden kautta kulkevat tietovirrat sekä varmistaa, etteivät turhiksi muuttuneet liittymät ja tietovirrat siirry hankkeen mukana uuteen järjestelmään.

## Riippuvuudet muihin järjestelmiin

HCM-järjestelmähanketta valmistellessa on syytä kartoittaa myös nykyisen ratkaisun riippuvuudet muihin järjestelmiin. Eli ne liittymät ja sovellukset, jotka ovat HCM-järjestelmän toiminnan kannalta kriittisiä.

Siirtymä uuteen järjestelmään voi tarkoittaa, että liittymät on luotava uudestaan. Se voi tarkoittaa myös sitä, että organisaationne on korvattava HCM-järjestelmähankkeen yhteydessä myös nuo kohdejärjestelmät, mikäli liittymien luominen on mahdotonta tai tarpeettoman hankalaa.



# Muista, että muutos vaatii johtamista

Onnistunut järjestelmähanke vaatii muutosjohtamista organisaation kaikilla tasoilla. Yrityksen johdon näkyvä tuki hankkeelle edistää koko organisaation sitoutumista muutokseen.

Käyttäjien tarpeet on tärkeä huomioida hankkeen kaikissa vaiheissa. Käyttäjien sitouttaminen hankkeeseen esimerkiksi käyttäjäfoorumien tai avainhenkilöverkostojen kautta antaa arvokasta palautetta ennen projektia ja sen aikana, nopeuttaa liiketoimintaa palvelevan ratkaisun toimitusta ja edistää uuden järjestelmän hyväksyntää käyttäjien keskuudessa.

Laatkaa suunnitelma järjestelmähankkeen rinnalla ajettavasta muutosjohtamisesta. Olennaista on myös monipuolinen viestintä hankkeen aikana kaikille, joita järjestelmähanke koskettaa. Muutoksen hyödyt niin jokaisen yksilön kuin organisaationkin kautta on tuotava laajasti esille.



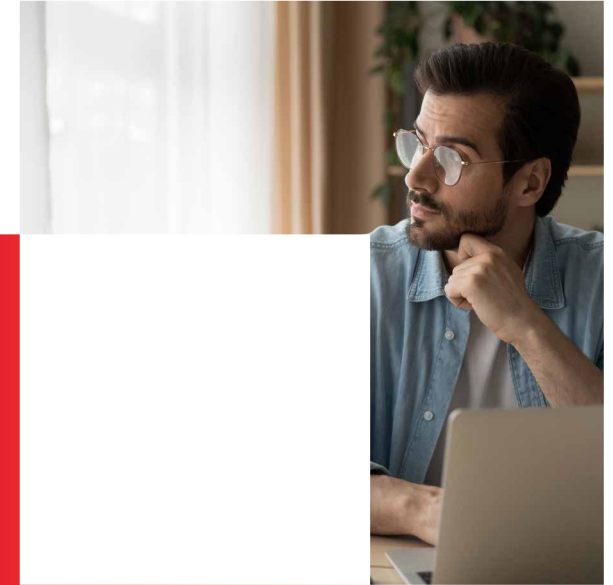
# Miksi valita CGI SAP HCM-järjestelmänne toimittajaksi?

Olemme SAP Gold Partner ja meillä on vuosien kokemus SAP ERP HCM ja SAP SuccessFactors toimituksista.

Toimimme globaalisti paikallisesti, eli esimerkiksi Suomessa CGI:itä löytyy osajia 18 eri toimipisteestä ympäri Suomea. Mikäli yhteistyömme aikana tarvitaan globaalin SAP-tukiorganisaation apua, niin myös tällöin suuntaanne toimii suomenkielinen vastinpari.

Laaja ymmärryksemme koko IT-ekosysteemistä auttaa ratkaisemaan haasteitanne nopeammin ja optimoimaan ympäristöänne tehokkaammin.

**Ota yhteyttä**



# CGI