



Vers de
nouvelles
expériences
d'apprentissage

CGI

Enseigner, apprendre, vivre à l'ère digitale

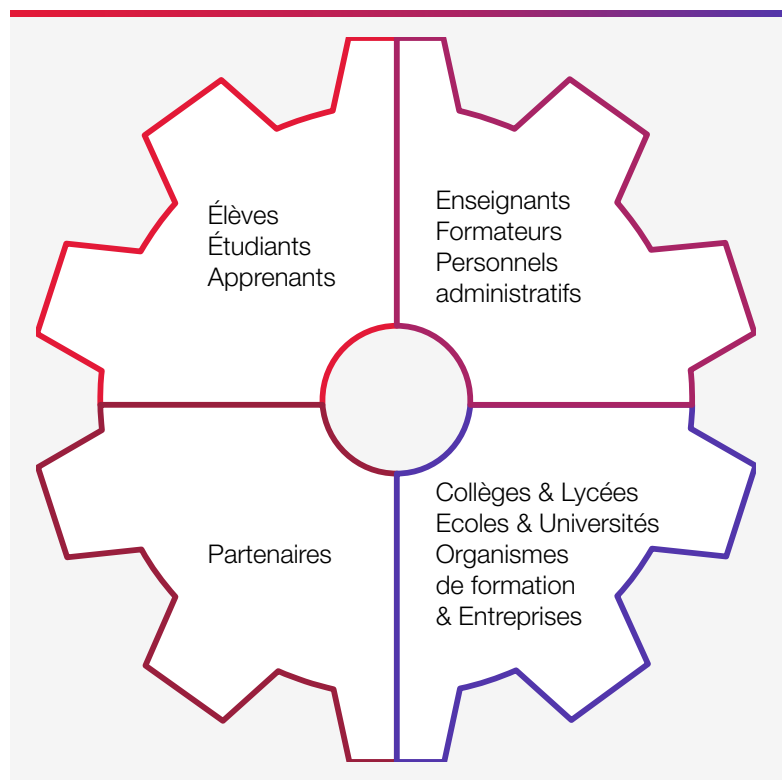
Entre numérique éducatif et Ecole du numérique...

Les élèves et les étudiants d'aujourd'hui ont grandi avec le numérique et cela se reflète dans leur façon de consommer, d'apprendre et de vivre. Ils n'ont connu la vie qu'avec de puissants moteurs de recherche, l'instantanéité des résultats, les expériences d'achat personnalisées, le self-service... Ils recherchent des environnements numériques qui leur fourniront les compétences pour réussir leur vie dans un monde de plus en plus digitalisé.

Les professionnels attendent également une expérience de formation facilitée, comparable aux expériences digitales qu'ils ont dans leur vie privée.

L'engagement CGI : offrir des expériences modernes et engageantes pour un apprentissage adapté et inclusif où les apprenants sont acteurs de leur parcours dans un esprit collaboratif.

Des services adaptés à chaque acteur de la communauté et une mise en réseau gagnante.



CGI accompagne les collectivités, les établissements, les organismes de formation et les entreprises à concevoir et déployer des stratégies d'apprentissage adaptées tirant parti des avancées technologiques et de l'hybridation des pratiques.

1^{er} et 2nd degré

- Gérer la multiplication des ressources
- Proposer une pédagogie ludique, adaptée à l'âge des élèves
- Impliquer toute la communauté éducative (élèves, parents, enseignants, personnels...)
- Communiquer sur les services de la collectivité

Enseignement supérieur

- Renforcer son image, repenser son offre de formation et la gestion du cycle de vie étudiant face à une concurrence accrue et à l'internationalisation des parcours.
- Améliorer l'expérience utilisateur par la mise en place d'un compte unique.

Formation continue

- Répondre aux nouveaux enjeux des organisations: généralisation du télétravail, préoccupations RSE, recherche d'efficacité et efficience.
- Comblent les nouvelles attentes des collaborateurs: davantage de souplesse, des contenus pédagogiques variés et ludiques, un mix formation alliant autonomie et accompagnement.



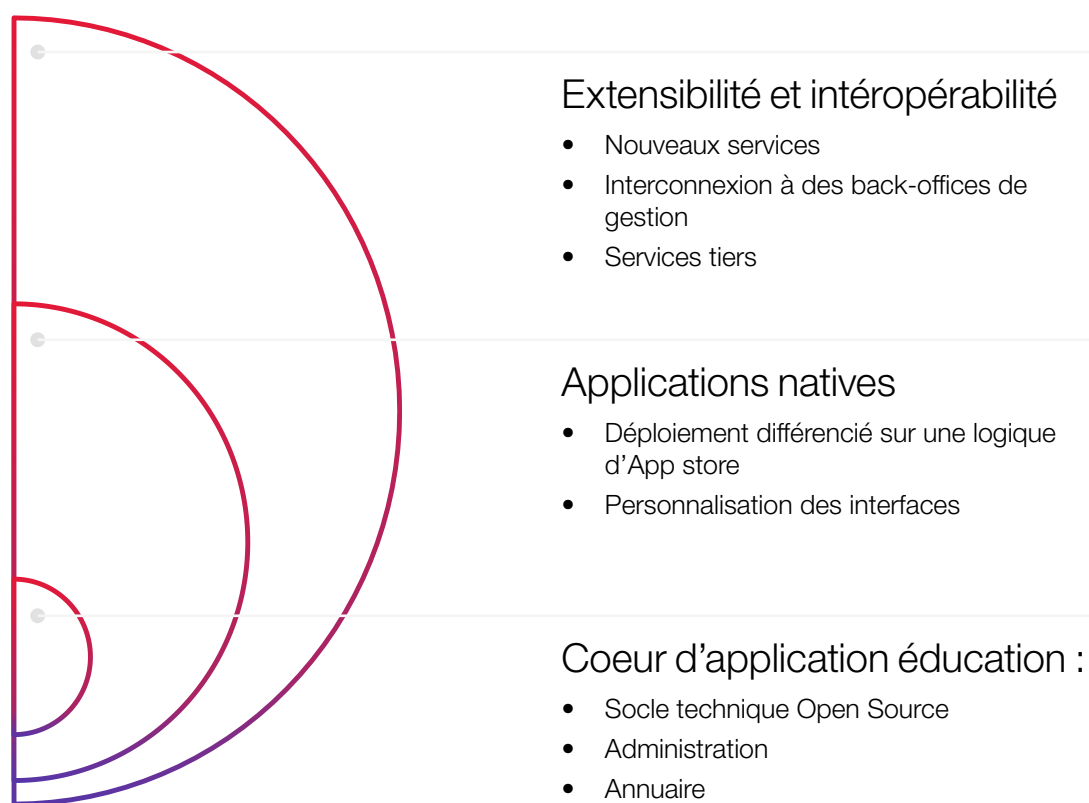
S'interconnecter simplement, efficacement, dans des environnements sécurisés.

Développer un usage responsable du numérique.

Une expérience d'apprentissage unique

CGI accompagne vos projets pédagogiques et vos stratégies de développement en fournissant la plateforme sécurisée pour fédérer une communauté éducative/formation.

Notre démarche : un socle commun et des services à la carte évoluant au rythme de vos besoins.



Pour le 2nd degré :
Connecteurs pronote, PIX,
GAR, Educonnect,



Pour l'enseignement
supérieur :
déploiement de LMS, classes
virtuelles, gestion de projet, stages,
alumni, outils spécifiques (chimie,
électricité...)

Extrait de modules activables à la demande

1

Suite Vie Scolaire

Des outils intuitifs de gestion des évaluations, des emplois du temps, des présences et des cahiers de texte.

2

Moodle

Un LMS (Learning Management System) offrant :

- Un large choix d'activités pour la création de parcours pédagogiques
- La personnalisation et le suivi du parcours des élèves
- Un aperçu de la progression
- Des outils collaboratifs pour le travail de groupe à distance

Des fonctionnalités supplémentaires et un usage optimisé depuis l'ENT !

3

RIOT

Messagerie instantanée, libre et chiffrée permettant :

- La création de « salons » publics ou privés et de « communautés »
- Les appels vidéo et audio dans le cadre d'une discussion privée.
- Le partage de ressources

En toute sécurité !

4

Peertube

Réseau permettant de visionner et de partager efficacement des vidéos dans un environnement sécurisé. Utile et pratique à la fois pour les enseignants et pour les élèves qui peuvent voir et revoir certaines notions.

5

Classes virtuelles

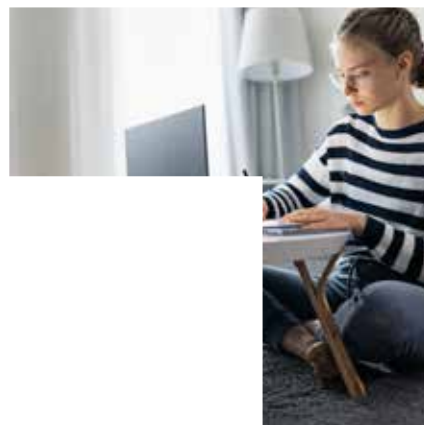
Solution permettant de créer rapidement une salle de cours virtuelle et d'interagir entre participants (chat, notes, sondages...). Des salles contrôlées et responsive pour se connecter avec tout type d'appareil.


Et bien plus encore !

Quelques illustrations

Leader en Environnements Numériques de Travail (ENT)

OpenENT est utilisée par près de deux millions d'élèves et d'étudiants dans plus de 1 700 établissements scolaires en France. Fonctionnant comme un réseau social dédié à l'éducation, 100 % sécurisé, OpenENT établit un cercle de confiance entre les élèves, les parents et le personnel enseignant. L'élève est placé dans un espace de créativité collaborative qui s'adapte à l'évolution de sa scolarité de la maternelle à l'enseignement supérieur.



> 5,8 M
 utilisateurs

> 3,0 M
 Connexions / jour

Parcours e-learning s'appuyant sur OpenENT

Dans le cadre de nos projets de conduite du changement et formation des utilisateurs à nos logiciels, nous mettons à disposition de nos clients des parcours de formation personnalisables et évolutifs sur la plateforme OpenENT que nous administrons.

La plateforme offre une grande souplesse et permet de combiner efficacement tutoriels, vidéos, quiz, fiches pratiques... et tout autre format e-learning avec des formations en virtuel et présentiel.

Accompagnement de 3 écoles et 30 centres de formations d'une administration française

Compte unique permettant d'accéder à un large bouquet de services numériques communs à toutes les écoles et centres de formations (chat, streaming vidéo, bureautique collaborative en ligne)

- Portail collaboratif aux couleurs de l'organisation (Drupal)
- **Espace pédagogique** pour chaque école (LMS Moodle)
- Système robuste et sécurisé de tenue de **classes virtuelles** complètement intégré à la plateforme

Les principaux bénéfices pour nos clients

1

Plateforme numérique collaborative **100% française** basée sur des technologies Open Source.

2

Environnement entièrement **sécurisé**, sous le contrôle de l'établissement.
Conformité CNIL et RGPD.

3

Démarche frugale et responsable : services sur-mesure et déploiement des modules qui vous sont utiles.

4

Apprentissage augmenté : des interactions facilitées entre toutes les parties prenantes, des solutions augmentant le champ des possibles pour les apprenants et les enseignants/formateurs.

5

Des parcours hybrides et souples : un apprentissage combinant collectif et individuel, distanciel et présentiel, autonomie et accompagnement.

6

Expérience centrée utilisateurs : Des services adaptés à chaque profil, des interfaces intuitives, responsive, disponibles en multilingue, une authentification unique.

7

Service haute performance : les plateformes gérées par CGI ont permis d'assurer la continuité pédagogique pendant la crise.

8

Accompagnement à 360° : conseil stratégie numérique, pilotage projet, intégration, hébergement, maintenance de solutions, support aux utilisateurs.





À propos de CGI

Fondée en 1976, CGI figure parmi les plus importantes entreprises de services-conseils en technologie de l'information (TI) et en management au monde.

La collaboration de CGI avec ses clients repose sur un modèle axé sur les relations locales s'appuyant sur les retours d'expérience de son réseau mondial.

Notre engagement: Allier savoir et faire.

cgi.com

The CGI logo, consisting of the letters 'CGI' in a bold, red, sans-serif font.