



Systeme de gestion
des énergies
renouvelables (RMS)



Exploitez les énergies renouvelables. Alimentez votre entreprise.

Le système de gestion des énergies renouvelables (RMS) de CGI offre des solutions qui aident les gestionnaires, les propriétaires et les équipes à surveiller, à exploiter et à optimiser leurs actifs d'énergie renouvelable.

Améliorez la performance. Augmentez la puissance.

Surveillance

Surveillez votre portefeuille d'actifs à l'aide de notre application iOS, Android et Web.

Exploitation

Optimisez vos opérations grâce à un suivi et à un contrôle en temps réel.

Analyse

Visualisez vos données au moyen de tableaux de bord et d'outils intuitifs.

Prévision

Prolongez la durée de vie de vos actifs en anticipant les pannes potentielles.

Votre système de surveillance de poche

L'application de surveillance RMS pour appareils iOS et Android vous permet d'accéder à votre portefeuille d'actifs et de le surveiller en temps réel à partir de votre téléphone intelligent ou de votre tablette. Vous pouvez également consulter le statut de vos actifs et les alarmes déclenchées, de même qu'une vaste gamme d'indicateurs utiles, le tout au moyen d'un simple bouton.

Le système primé de gestion des énergies renouvelables de CGI assure le suivi et le contrôle en temps réel de 7 800 éoliennes dans 387 parcs éoliens et 12 pays.



Surveillance

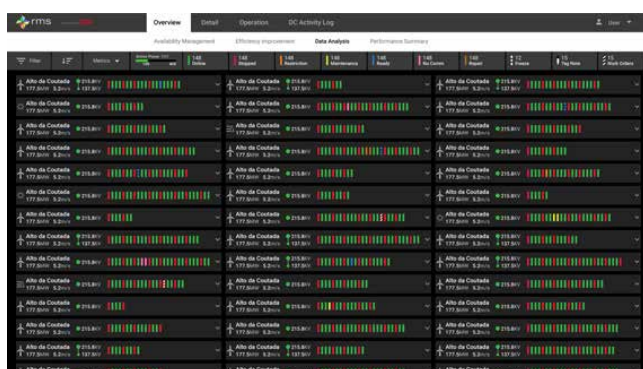
Dotée d'une interface simple et intuitive, cette application propose des outils de surveillance en temps réel et des indicateurs clés qui vous aideront à faire le suivi de votre portefeuille à partir de votre appareil mobile.

Comment le RMS améliore-t-il la collecte de renseignements issus des données?

- Consultation en temps réel du statut des actifs et des indicateurs clés
- Outils automatisés de production de rapports pour informer tous les intervenants
- Budget et indicateurs clés de performance
- Notifications sur l'état du portefeuille

Aperçu du portefeuille

Affichage matriciel des données sur les génératrices d'énergie renouvelable, y compris le statut et les alarmes en temps réel



Exploitation

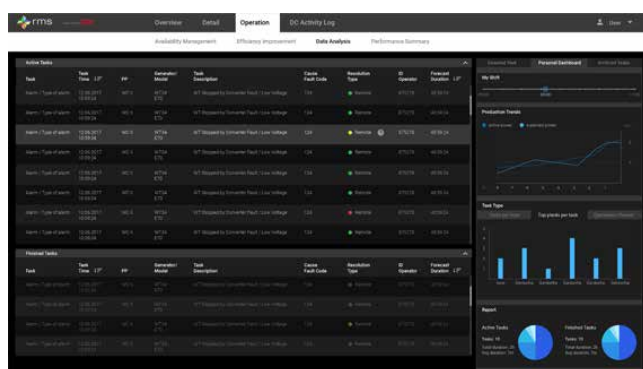
Adapté à l'utilisation de plusieurs écrans, le module d'exploitation du RMS facilite le suivi et le contrôle en vous fournissant en temps réel un aperçu clair de l'ensemble de vos actifs pour vous aider à accélérer vos interventions. Il est fondé sur les meilleures pratiques en matière d'expérience utilisateur et comprend de nombreux outils à valeur ajoutée pour optimiser l'efficacité de vos opérations.

Comment le RMS améliore-t-il les opérations renouvelables?

- Une solution unique pour gérer l'ensemble de votre portefeuille d'actifs
- Intégration de plusieurs fuseaux horaires facilitant les opérations mondiales
- Fonctionnement en temps réel sécuritaire et fiable et accessibilité en tout temps
- Outils de contrôle de génératrices et de postes électriques
- Regroupement intelligent des alarmes
- Flux de résolution des pannes
- Connexion avec les opérateurs de systèmes (de transport et de distribution)
- Intégration des prévisions de production

Liste de tâches de l'opérateur

Flux de travaux détaillés pour la résolution des pannes, données sur le quart de travail de l'opérateur (p. ex., tendances de production, tâches accomplies par quart de travail), etc.



Prévision

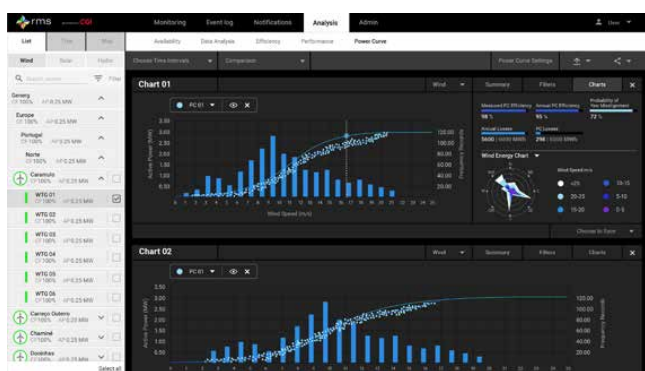
Le module de prévision du RMS vous aide à anticiper les pannes potentielles et à intervenir tôt grâce à des algorithmes d'apprentissage automatique et à une surveillance continue des données en temps réel. Il vous offre la possibilité de créer des jumeaux numériques et de les utiliser comme référence lors de la comparaison des comportements.

Comment le RMS réduit-il les coûts d'entretien?

- Indicateurs de fiabilité en temps réel pour chaque composante d'une éolienne
- Possibilité de créer vos propres modèles de prévision
- Outils permettant de prédire la durée de fonctionnement avant défaillance de chaque composante et d'estimer la durée de vie utile restante
- Capacité de mettre à l'essai les modèles de prévision à l'aide des données historiques afin d'évaluer leur exactitude

Analyse de la courbe de puissance

Analyse et comparaison de plusieurs courbes de puissance, et possibilité d'utiliser des filtres avancés pour effectuer une analyse approfondie et détecter les sous-performances



Analyse

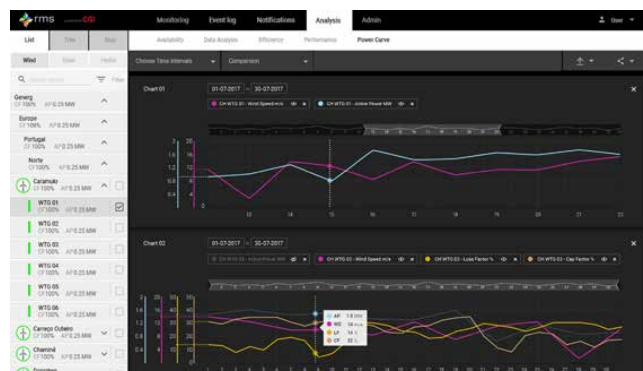
Le module d'analyse du RMS contribue grandement à l'amélioration de la performance d'un portefeuille grâce à l'analyse des tendances, à l'étalonnage des indicateurs, et à des tableaux de bord et des rapports opérationnels clés. Il vous fournit l'information dont vous avez besoin pour prendre des décisions opérationnelles et évaluer les résultats.

Comment le RMS améliore-t-il la performance de l'entreprise?

- Tableaux de bord intuitifs pour analyser la performance
- Calcul, catégorisation et diagnostic des pertes d'énergie
- Modifier, corriger et ajouter les données historiques manquantes
- Catégorisation des pannes conforme à la norme IEC 61400-26-1 en matière de disponibilité
- Indicateurs clés de performance intégrés et personnalisables
- Outil de conception de rapports et rapports planifiés
- Analyse précise de la courbe de puissance à l'aide de filtres avancés
- Détection automatisée des sous-performances
- Surveillance de l'état du portefeuille
- Base de données ouverte et intégration aux outils d'intelligence d'affaires

Outil d'analyse

Analyse des tendances et corrélations des mesures grâce à des régressions linéaires et polynomiales



« La prochaine étape consiste à réaliser des économies d'échelle à partir de l'utilisation du RMS, à la fois grâce à l'intégration des actifs internationaux de Generg à la plateforme et à l'utilisation de l'outil de prévision relié au RMS pour faciliter notre entrée sur les marchés énergétiques.

Les puissants outils d'analyse et de production de rapports de la solution RMS nous offrent une occasion précieuse de réaliser la maintenance prédictive de nos actifs. »

Helder Serranho
Chef des opérations, Generg



Utilisation du RMS à l'échelle mondiale

1

AMÉRIQUE DU NORD

Puissance installée de
5 495 MW

2

AMÉRIQUE DU SUD

Puissance installée de
1 261 MW

3

EUROPE

Puissance installée de
8 089 MW

Énergie éolienne, solaire et
hydroélectrique

8 000

génératrices

Puissance installée de

15 GW



À propos de CGI

Allier savoir et faire

Fondée en 1976, CGI est l'une des plus importantes entreprises de services-conseils en TI et en management au monde.

Nous sommes guidés par les faits et axés sur les résultats afin d'accélérer le rendement de vos investissements. À partir de centaines de sites à l'échelle mondiale, nous offrons des services-conseils complets, adaptables et durables en TI et en management. Ces services s'appuient sur des analyses mondiales et sont mis en œuvre à l'échelle locale.

[cgi.com](https://www.cgi.com)

© 2021 CGI inc.

The CGI logo, consisting of the letters 'CGI' in a bold, red, sans-serif font.