

CGI's visie op de pensioensector



De ontwikkeling van het pensioenstelsel start in Nederland al aan het einde van de tweede helft van de 19e eeuw. Sindsdien heeft ons pensioenstelsel veel veranderingen ondergaan.

Eén van de beste

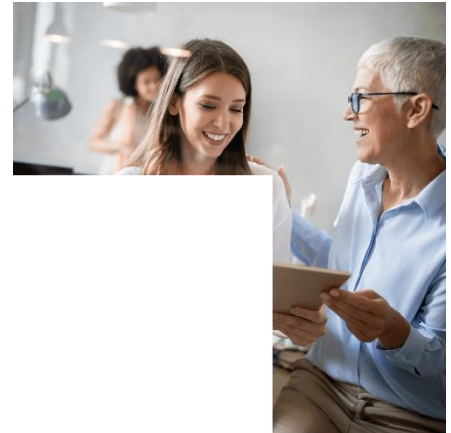
De administraties zijn enorm gegroeid en complexer geworden. Ook nu is het op drie pijlers (AOW/ANW/WIA – Pensioen via werkgever – Extra pensioenproduct) gebaseerde stelsel sterk in beweging, en wordt het aangepast naar de inzichten van deze tijd. Het Nederlandse pensioenstelsel wordt inmiddels erkend als een van de beste van de wereld. Nederland is gidsland in Europa, en ook van buiten Europa worden de ontwikkelingen in Nederland nauwlettend gevolgd.

Miljoenen

Een pensioenstelsel is een voortdurende samenwerking tussen werkgevers, werknemers en de overheid. De uitvoering binnen de tweede pijler vindt plaats door pensioenfondsen, -uitvoerders en -verzekeraars. Binnen Nederland worden pensioenen beheerd van miljoenen mensen. Dit kan uiteraard alleen op een manier die bij de huidige tijd past. Niet alleen moet de nieuwe en veranderende wet- en regelgeving worden verwerkt in de verschillende systemen, we stellen ook hoge eisen aan privacy, security en aan klantbeleving. Wij noemen dit bij CGI 'excellente pensioen uitvoering'. Met minder nemen wij geen genoegen.

In het hart

CGI is al jaren actief binnen de pensioensector, en mag organisaties zoals APG, Achmea, Rail & OV, Media Pensioen Diensten en Pensioenfonds PGB tot haar klanten rekenen. CGI levert voor deze klanten ICT voorzieningen, maar werkt ook in het hart van de pensioenadministratie.



CGI's Pensions Center of Excellence

CGI heeft een Pensions Center of Excellence. Dit internationaal opererende Center of Excellence zorgt niet alleen voor borging en uitbreiding van kennis en vaardigheden van CGI-medewerkers, maar vanuit dit Center of Excellence delen we deze kennis ook met onze klanten. Als u wilt weten hoe CGI ook u kan helpen uw pensioenadministratie naar een excellent niveau te helpen, neemt u dan contact met ons op.

Op basis van diepgaande kennis van de bedrijfsprocessen, gekoppeld aan het vermogen dit te vertalen naar oplossingen, wordt CGI inmiddels gezien als een perfecte partner voor pensioenuitvoerders en verzekeraars.

Nieuw pensioenplatform

CGI heeft een eigen visie op excellente pensioenuitvoering ontwikkeld, die onder meer tot uitdrukking komt in de ontwikkeling van een nieuw pensioenplatform. Dit platform wordt op dit moment ontwikkeld in nauwe samenwerking met PGB en Achmea en InAdmin RiskCo. Dit platform is in staat om te voldoen aan huidige en toekomstige eisen van pensioenuitvoerders en -verzekeraars, en van toezicht houdende instanties als de DNB en AFM. Ontwikkelingen die voortvloeien uit het Nieuwe Pensioen Contract liggen aan de basis. Kenmerken van excellente pensioenuitvoering zijn onder meer een hoge mate van Straight Through Processing, workflow gebaseerd, generiek in combinatie met klantspecifiek, configureerbaar, en makkelijk te koppelen aan eigen systemen voor bijvoorbeeld portalen, financiële verwerking en data warehousing. En in staat zijn Defined Benefit (DB) en Defined Contribution (DC) regelingen te verwerken.

Schat aan data

Door excellente pensioensystemen kan een pensioenuitvoerder of -verzekeraar effectief en efficiënt zijn taken uitvoeren, tegen zeer aanvaardbare kosten. CGI ontwikkelt niet alleen deze systemen, maar biedt ook de mogelijkheid om deze systemen voor de klant volledig in beheer te nemen. Dit kan door de toepassing van cloud technologie in eigen of publieke data centers (of een combinatie hiervan) in Nederland. Daarnaast levert CGI de expertise om pensioenbeheer op een veilige en klantgerichte manier uit te voeren. Denk hierbij onder meer aan security, compliancy en data quality. Met data analytics kunnen pensioenuitvoerders en -verzekeraars meer doen met de schat aan data die zij beheren.

Over CGI

CGI, opgericht in 1976, behoort tot de grootste IT- en business consultancy bedrijven ter wereld. CGI is actief op honderden locaties over de hele wereld en levert end-to-end diensten en oplossingen, waaronder strategisch IT- en business consultancy, systeemintegratie, managed IT en diensten op het gebied van bedrijfsprocessen.

Voor meer informatie

Bezoek cginederland.com
Mail ons via info.nl@cgi.com