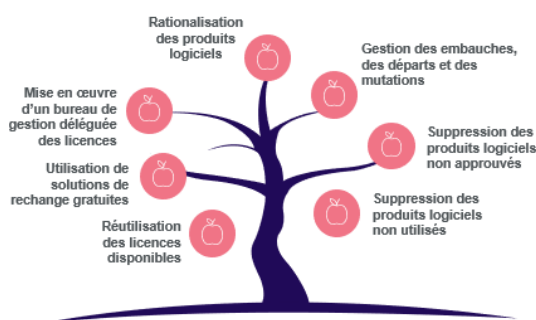


Services de gestion des actifs de TI de CGI – Maîtriser rapidement vos ressources de TI



Que vous cherchiez à rentabiliser rapidement vos investissements ou à atténuer les risques liés à la conformité et aux audits, le service de démarrage rapide SAM de CGI vous aide à entamer votre démarche.

La solution de gestion des actifs de TI ITAM (« IT Asset Management ») de CGI vous procure une structure et des processus afin de surveiller et de gérer de façon stratégique tous les aspects associés aux finances, aux biens physiques, aux licences et aux contrats de vos actifs de TI, tout au long de leur cycle de vie. Intégré à notre portefeuille de services ITAM, le **service de démarrage rapide SAM** (« Software Asset Management » ou « gestion des actifs logiciels ») de CGI vous donne l'élan dont vous avez besoin pour exécuter votre stratégie de gestion des actifs de TI en vous fournissant des renseignements exploitables sur vos actifs.



Dans le cadre de nos projets avec de nombreuses entreprises, nous les aidons habituellement à réaliser des économies de plus de 30 % dans la première année et d'un minimum de 5 % dans les années suivantes.

Nos experts collaborent avec vous pour optimiser votre gestion des actifs de TI tout en satisfaisant les exigences de votre entreprise.

Comment fonctionne le service de démarrage rapide SAM?

De façon générale, il ne nous faut que deux à trois mois après la réception des données nécessaires pour vous fournir des renseignements et des perspectives que vous pouvez utiliser pour dégager des économies et définir les étapes suivantes.



PRINCIPAUX AVANTAGES

- Rendement direct du capital investi
- Aucune mise en œuvre d'outil ou autre dépendance technique
- Extraction de renseignements clés sur vos actifs de TI à partir de données déjà accessibles
- Réduction importante des coûts, s'élevant généralement à 30 % dans la première année

POURQUOI CHOISIR CGI?

- Soutien à l'optimisation de vos activités pour stimuler la performance
- Partenaire indépendant et rattaché à aucun fournisseur, possédant une expérience et une expertise dans des domaines pertinents et collaborant avec les principaux fournisseurs de logiciels
- Gamme complète de services de gestion des actifs de TI, accessible par l'entremise du **service de démarrage rapide SAM**
- Intégration de plus de 20 années d'expérience et de meilleures pratiques à notre cadre de gestion ITAM, à nos capacités de prestation mondiale de services et à d'autres offres connexes, comme nos centres de gestion de la sécurité et d'assistance en TI

Le **service de démarrage rapide SAM** de CGI n'exige la mise en œuvre d'aucune technologie et d'aucun outil. Les perspectives issues du service sont fondées sur des données qui devraient déjà être accessibles, comme les données d'inventaire, les statistiques sur les utilisateurs et les renseignements sur les licences.

Une fois que nous recevons vos données, nos experts en gestion d'actifs et de licences procèdent à une analyse. Ils comparent ensuite les données à celles d'analyses connexes afin de repérer toutes les économies que vous pourriez réaliser en améliorant la gestion des coûts et l'agilité des systèmes ou en réduisant les risques pour votre organisation.

Nous vous fournissons des rapports périodiques contenant des perspectives pertinentes et des recommandations afin de vous aider à mieux maîtriser vos actifs de TI et à les adapter aux exigences au sein de votre entreprise. Ces perspectives vous aident également à visualiser le rendement de vos investissements en TI et à prendre des décisions éclairées en matière d'activités opérationnelles et de technologie.

Nous collaborons ensuite avec vous pour définir les étapes suivantes en fonction des perspectives et recommandations issues du **service de démarrage rapide SAM**. Ces mesures visent à intégrer des pratiques d'amélioration continue dans l'ensemble de votre organisation, à repérer les possibilités de retombées supplémentaires, à générer des économies et à renforcer l'atténuation des risques en vue d'assurer la conformité lors des audits.

Ces mesures peuvent être mises en place de façon individuelle ou en parallèle, selon l'option qui convient le mieux à votre entreprise.

Apprenez-en davantage sur le portefeuille ITAM de CGI

Notre équipe mondiale peut vous procurer tous les renseignements et les services adaptés dont vous avez besoin pour extraire une valeur supplémentaire de vos investissements dans les actifs logiciels et matériels. Nous pouvons vous aider à établir un équilibre entre valeur et risque à chaque étape de votre démarche. Les services de notre portefeuille ITAM peuvent être fournis sous forme d'entente de services-conseils, de projet ponctuel ou de services en mode délégué, ou d'une combinaison de ces options.



Communiquez avec nous dès aujourd'hui pour entreprendre votre démarche de gestion des actifs de TI.

EXEMPLES D'UTILISATION DU SERVICE

- Pour une grande multinationale comptant environ 28 000 actifs logiciels, nous avons inventorié et supprimé les produits logiciels qui n'avaient pas été utilisés depuis plus de 60 jours, ce qui a permis à notre client d'économiser en moyenne 200 k€ par mois.
- En collaboration avec une grande organisation mondiale utilisant environ 70 000 actifs, nous avons mené une campagne de nettoyage des abonnements MSDN (« Microsoft Software Developer Network ») pour annuler ceux des employés ayant quitté l'entreprise, ce qui s'est traduit par des économies ponctuelles de 8 M€.

À propos de CGI

Fondée en 1976, CGI figure parmi les plus importantes entreprises de services-conseils en technologie de l'information (TI) et en management au monde.

Nous sommes guidés par les faits et axés sur les résultats afin d'accélérer le rendement de vos investissements. Pour nos 21 secteurs d'activité cibles et à partir de plus de 400 sites à l'échelle mondiale, nos 77 000 professionnels offrent des services-conseils complets, adaptables et durables en TI et en management. Ces services s'appuient sur des analyses mondiales et sont mis en œuvre à l'échelle locale.

Pour en savoir davantage

Visitez

<https://www.cgi.com/fr/solutions/gestion-des-actifs-de-ti>

Écrivez-nous à info.nl@cgi.com.