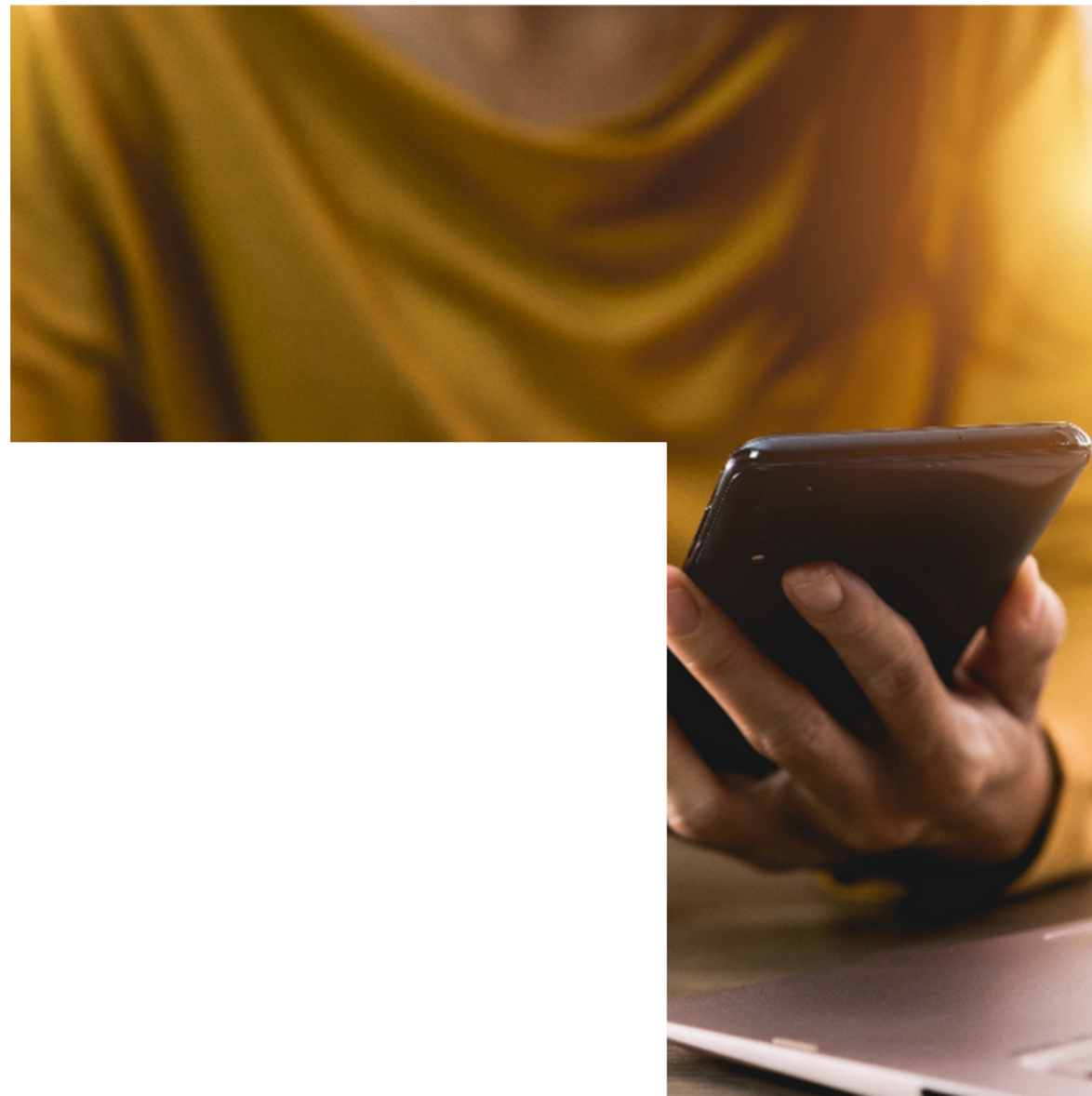


# Services-conseils en gestion des identités et des accès numériques

Assurer la protection des identités  
dans un monde connecté et ouvert

**CGI**



Aujourd'hui, les organisations doivent faire preuve d'agilité et d'innovation pour offrir des expériences numériques transparentes, partout et en tout temps. Pour y parvenir, les écosystèmes des clients, des employés et des fournisseurs sont devenus plus complexes, connectés et ouverts. Parallèlement, les cybermenaces et cyberrisques augmentent en vitesse et en complexité.

L'augmentation des écosystèmes numériques et connectés ainsi que l'essor du travail à distance et de l'économie à la demande entraînent une augmentation exponentielle du nombre, de la vitesse et de la variété des identités numériques (humaines et non humaines) devant être gérées.

Comment faire pour continuer à favoriser l'agilité et l'innovation tout en protégeant l'accès des identités numériques à l'information essentielle?

# Protéger les réalités numériques d'aujourd'hui

La stratégie des entreprises évolue constamment pour créer de la valeur pour les clients, les citoyens, les employés et les actionnaires, à un rythme qui répond à des besoins en constante mutation.

Les nouvelles technologies, sources de données et connexions, notamment les environnements à nuages multiples, l'informatique en périphérie, l'automatisation, l'intelligence artificielle (IA), l'Internet des objets (IoT), la 5G, les microservices, les appareils et les interfaces de programmation d'applications (API), sont les moteurs de cette évolution. Or, les auteurs de cybermenaces exploitent ces mêmes avancées technologiques pour créer un paysage de risques de plus en plus sophistiqué et évolutif. La course aux armements en matière de cybersécurité s'intensifie.

Les entreprises élargissent également leurs écosystèmes de fournisseurs et leurs bassins de clients. Bon nombre d'entre eux se lancent dans des fusions, des acquisitions, des cessions et

des réorganisations et ont des effectifs de plus en plus hybrides (humains et non humains) qui exercent leurs activités de presque partout.

Parallèlement, il est plus facile d'accéder à de plus grands volumes et types de données, notamment grâce à l'informatique en nuage et l'informatique en périphérie. Les entreprises font des progrès phénoménaux en utilisant ces données pour « entraîner » les solutions d'intelligence artificielle, automatiser les décisions, contrôler les robots et les robots collaboratifs (ou cobots) et optimiser les expériences humaines. Des réglementations plus strictes en matière de protection des données et de confidentialité se multiplient partout dans le monde. Une non-conformité ou une infraction peut avoir des effets dévastateurs sur la réputation et les finances d'une entreprise.

À mesure que les données et les technologies sont de plus en plus répandues et connectées, les périmètres de sécurité physique éprouvés disparaissent et les entreprises font la transition vers d'autres modèles de sécurité. En outre, la tendance des « produits offerts en tant que service » force les organisations à modifier leur façon d'acheter, d'exploiter, de surveiller, de contrôler et de mettre hors service leurs TI.

## 79%

des organisations ont subi des failles de sécurité liées à l'identité au cours des deux dernières années et...

## 99%

pensent que les failles liées à leur identité auraient pu être évitées.

Source: [IDSA](#)

## 78%

affirment que leur organisation utilise une forme ou une autre de nuage; 65 % affirment que la sécurisation des plateformes en nuage est une priorité clé en matière de cybersécurité pour leur organisation.

## 20%

sont en train de mettre en œuvre ou ont terminé la mise en œuvre de solutions d'automatisation algorithmique (basée sur des analyses avancées, y compris l'apprentissage automatique).

Source : La voix de nos clients de CGI 2020

# Atteindre le juste équilibre grâce à une approche axée sur les renseignements

En demeurant à l'affût de l'évolution rapide des technologies, des écosystèmes et des menaces, nos conseillers sont prêts à vous aider à atteindre le juste équilibre entre la connectivité, l'agilité et les mesures de risque. Ainsi, vous pouvez compter sur le fait que le bon accès est accordé à la bonne identité au bon moment.

- **Innover et collaborer à votre rythme** – Un accès sécurisé et transparent est essentiel pour améliorer l'agilité, le temps de mise en marché ainsi que l'expérience client et employé.
- **Réduire l'exposition au risque** – Une approche numérique efficace de la gestion des identités et des accès minimise l'exposition à de nouveaux risques en considérant l'environnement hybride complexe dans son ensemble, ainsi que les identités humaines et non humaines qui nécessitent l'accès à l'information essentielle.
- **Améliorer la conformité réglementaire** – Les données sont partout et sont le moteur de l'innovation, de nouvelles possibilités de revenus, de meilleures expériences utilisateur et d'activités optimisées. Il est essentiel d'assurer un accès adéquat à ces données pour se conformer aux réglementations de plus en plus rigoureuses.



Grâce aux services-conseils en gestion des identités et des accès numériques de CGI, vous pouvez obtenir un accès sécurisé aux identités numériques tout en exploitant l'agilité et l'innovation dont vous avez besoin pour optimiser vos activités, améliorer l'expérience utilisateur et accélérer la mise sur le marché.

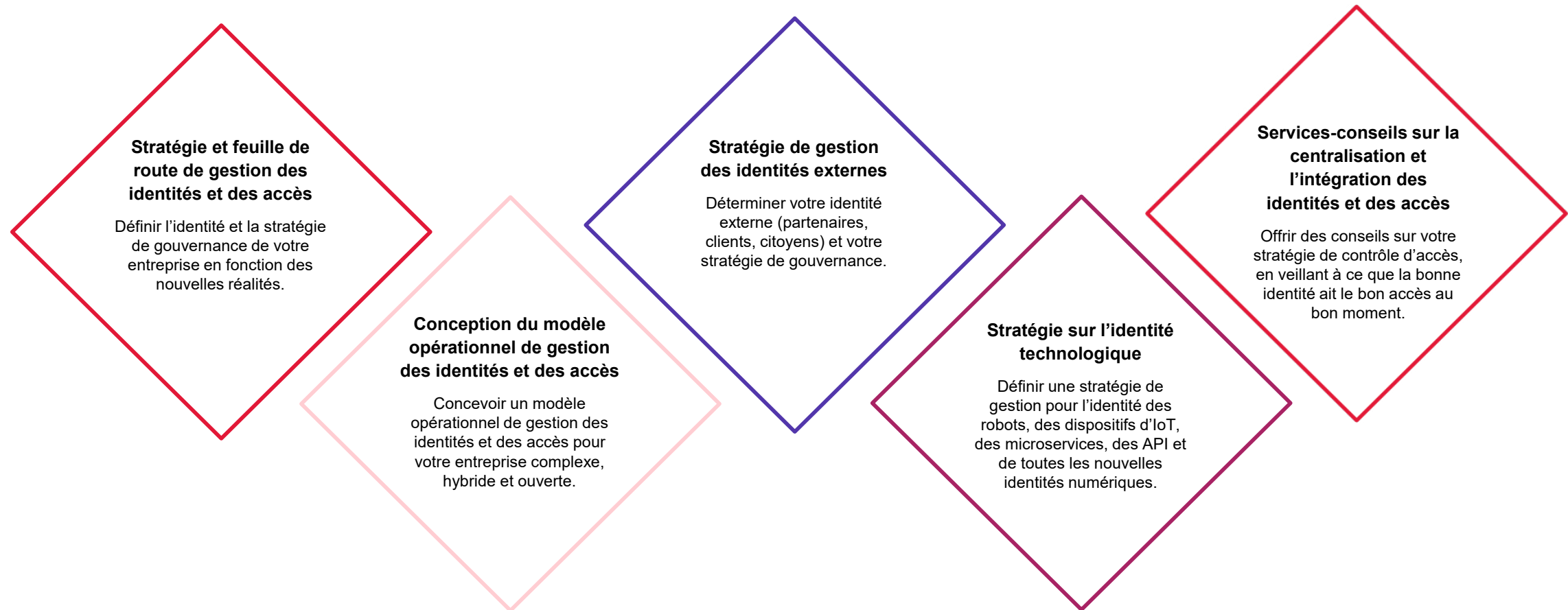




## En quoi consiste une gestion des identités et des accès numériques efficace?

- **Employés** – Lorsqu'un employé ou un sous-traitant se joint à l'organisation, ou lorsqu'il travaille à distance, il accède aux bons renseignements et systèmes rapidement, au bon moment et pour les bonnes raisons. Lorsque le contexte change, son accès est mis à jour.
- **Clients** – Les clients accèdent aux services de façon sécuritaire et transparente.
- **Écosystème des fournisseurs** – Les systèmes organisationnels sont interopérables avec les partenaires de façon sécurisée.
- **Identités non humaines** – Les robots logiciels issus de l'automatisation, les API de tiers, les microservices et les dispositifs d'IoT ont un accès sécurisé aux bonnes données et aux bons systèmes, au bon moment et pour les bonnes raisons.
- **Entreprise** – Les identités et les accès dans un environnement hybride sont gérés de façon globale, avec un modèle opérationnel et de gouvernance clair, qui est conforme à la réglementation, et qui rend véritablement possible l'organisation numérique.

# Services-conseils en gestion des identités et des accès numériques de CGI



01

## Stratégie et feuille de route de gestion des identités et des accès

Nous travaillons avec vous à l'élaboration d'une stratégie de gestion des identités et des accès et d'une feuille de route sur mesure pour les initiatives clés liées à une valeur opérationnelle mesurable. Nous utilisons notre modèle de maturité unique, fondé sur la norme ISO 27001/27002, pour évaluer votre stratégie actuelle en matière de gestion des identités et des accès dans les secteurs suivants – gouvernance, politiques, processus (notamment celui de la gestion du cycle de vie), entités organisationnelles et types d'identité, centre de soutien du modèle de contrôle de l'accès, classification de l'information, technologies et fournisseurs de gestion des identités et des accès.

Ce service englobe également tous les aspects de l'administration de l'identité et de la gouvernance, de la gestion des accès privilégiés et du contrôle des accès. Nous analysons l'environnement actuel de votre entreprise et élaborons ensemble votre vision d'une approche numérique moderne en matière de gestion des actifs numériques. Cette approche vous permet de concevoir et de mettre en œuvre une politique de gestion des actifs numériques et de mettre en relation les différentes fonctions de gestion à des fins de conformité.

02

## Conception du modèle opérationnel de gestion des identités et des accès

Les programmes efficaces de gestion des identités et des accès nécessitent souvent la mise sur pied d'un nouveau modèle pour opérationnaliser la gouvernance avec des processus et des outils mis à jour. En analysant l'état actuel de vos processus, politiques, rôles, autorisations, contextes, appareils, microservices et outils liés à la gestion des identités et des accès, nous vous aidons à concevoir un nouveau modèle opérationnel de gestion des identités et des accès à l'aide de nos plans directeurs pour faciliter votre transition vers un modèle à vérification systématique. Il s'agit notamment de tenir compte des identités numériques des humains ainsi que des robots, des dispositifs d'IoT, des microservices et des API dans un environnement à nuages multiples.

03

## Stratégie de gestion des identités externes

Traditionnellement, les organisations géraient à l'interne les identités et les accès des employés, soit les processus d'authentification et d'autorisation. Dans les écosystèmes ouverts et connectés d'aujourd'hui, il faut accorder une importance égale aux parties externes, qu'il s'agisse de clients – dans le contexte d'une relation interentreprises (B2B) ou de l'entreprise au consommateur (B2C) – de citoyens, de fournisseurs et de partenaires. Notre méthodologie éprouvée aide votre organisation à définir une stratégie de gestion des identités et des accès externes.

04

## Stratégie sur l'identité technologique

Les environnements de travail et d'exploitation hybrides d'aujourd'hui reflètent la coexistence et la collaboration entre les humains, les machines et les logiciels. Par ailleurs, il importe de gérer les identités technologiques non humaines (p. ex. robots logiciels, appareils et capteurs IoT, API, microservices et charges de travail liées à l'intelligence artificielle). Nos services-conseils vous permettent de contrôler systématiquement toutes vos identités numériques et leurs accès.

05

## Services-conseils sur la centralisation et l'intégration des identités et des accès

Souvent, les différents types d'identités sont gérés par différents systèmes, voire par différentes organisations. Les données auxquelles il faut accéder sont partagées et parfois contrôlées par des tiers (par exemple, des partenaires, des organismes gouvernementaux, des fournisseurs d'informatique en nuage, etc.) Cette fragmentation exige une centralisation soignée et une bonne stratégie d'intégration technique.

Nos experts vous aident à définir votre stratégie de centralisation et d'intégration de gestion des identités et des accès et votre plan directeur en analysant l'ensemble de votre écosystème, vos connexions et votre flux de services et d'information. Cela comprend les niveaux d'assurance, les exigences réglementaires et de sécurité, les politiques, les contrôles, les fournisseurs d'identités, les protocoles et les cadres d'authentification et d'autorisation.



# Cas probant

## Agir comme courtier en contrôle d'accès de plus de 10 millions d'actifs numériques industriels liés à l'IoT pour un grand groupe industriel

Dans le cadre d'un vaste programme national visant le déploiement de millions d'actifs numériques industriels liés à l'IoT, CGI a conçu, mis au point, mis en œuvre, hébergé, géré et soutenu les services de données qui sont au cœur de ce programme.

Nos services-conseils de gestion des identités et des accès et nos services de sécurité permettent aux entreprises d'accéder à l'information pour améliorer leurs services et leurs expériences client. Ces services de gestion des identités et des accès sont essentiels au maintien de la confiance des consommateurs qui sous-tend le programme et son déploiement à l'échelle nationale.

Notre solution offre un service de communication hautement disponible et résilient, conformément aux spécifications et offre une

fonction de contrôle d'accès qui valide par cryptographie toutes les demandes d'accès et vérifie le droit d'accès aux données consignées de l'IoT.

Elle comprend également un service de fournisseur d'identités fédérées à l'échelle du secteur d'activité, qui applique une authentification renforcée à deux facteurs pour les employés tiers du secteur, qui permet un contrôle des rôles et des privilèges au moyen de SAML ainsi qu'une gestion libre-service par les administrateurs tiers du secteur d'activité. Nous utilisons également ce service de fournisseur d'identités fédérées pour contrôler l'accès de tiers aux systèmes de gestion des services du secteur d'activité.

De plus, le service de fournisseur d'identités fédérées comprend la gestion efficace des employés privilégiés, la gestion des risques conformément à la norme ISO 27005 et la prestation de services de sécurité connexes.



# Cas probant

## Élaboration d'une stratégie à long terme pour une société énergétique européenne

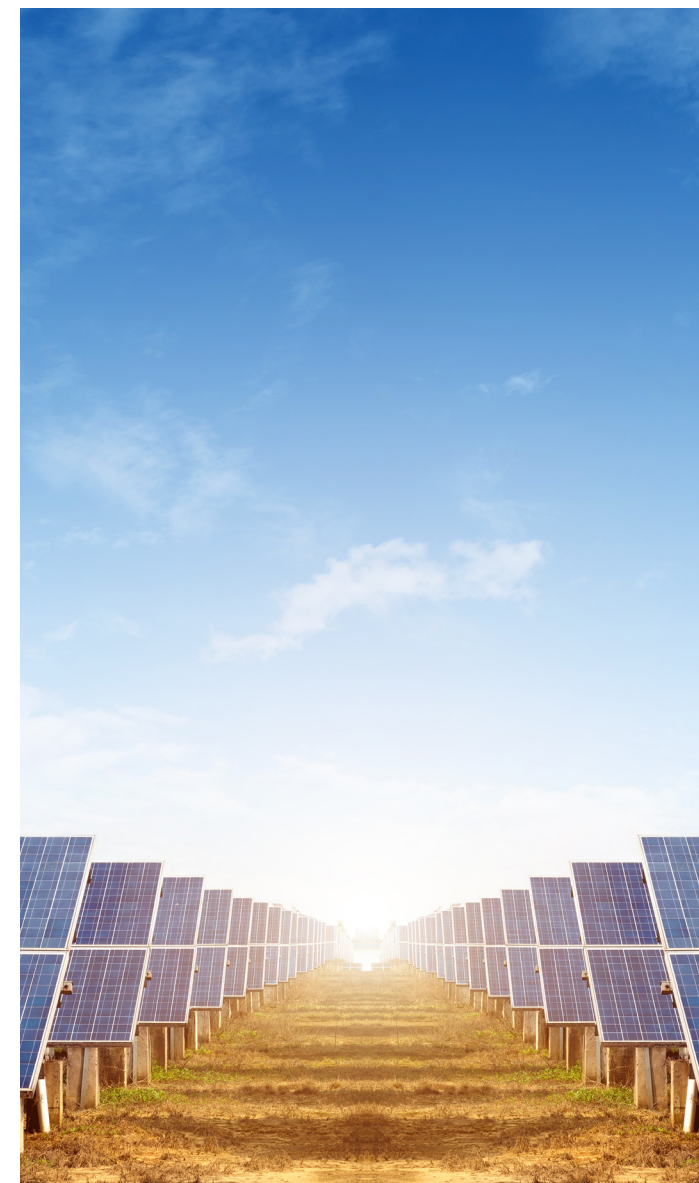
Le plan stratégique à long terme de nos clients a désigné le partenariat et l'intégration des processus d'affaires entre les acteurs internes et externes comme des éléments clés de leur plan.

La mise en œuvre de cette initiative nécessitait une vision globale de la façon dont les acteurs internes et externes pouvaient accéder à l'information, aux services et aux ressources de l'entreprise.

Tout d'abord, CGI a établi la portée d'une évaluation et d'une stratégie de gestion des identités et des accès visant à mettre l'accent sur les acteurs externes – clients, employés (agissant comme clients), fournisseurs et partenaires.

Nous avons ensuite déterminé les exigences et produit une feuille de route précisant la manière dont le client devait progresser dans son travail sur l'accès et les droits d'accès.

Nous avons déterminé les exigences opérationnelles des solutions d'accès, les exigences fonctionnelles des services d'accès et l'architecture cible à atteindre. Nous avons ensuite fait une proposition de feuille de route pour atteindre les cibles définies en matière de gestion de l'accès externe et des droits d'accès.



Forts de nos 45 années d'expérience dans la conception, l'intégration et la gestion de solutions de cybersécurité, nos services-conseils adoptent une vision globale de la création et de l'ingénierie de solutions numériques efficaces de gestion des identités et des accès.

# Expérience éprouvée en gestion des identités et des accès

Notre méthodologie éprouvée pour les concepts avancés de gestion des identités et des accès est conçue pour gérer les identités internes et externes d'organisations complexes.

## **Voici des exemples de notre savoir-faire.**

- Veiller à la protection totale des sociétés numériques.
- Agir comme courtier en contrôle d'accès de plus de 10 millions d'actifs numériques industriels liés à l'IoT pour un grand groupe industriel.
- Être expert en conception participative, en dotation (plus de 25 experts en cybersécurité et en gestion des identités et des accès) et en exploitation d'un centre de compétences en gestion des identités et des accès d'une grande entreprise, ainsi qu'en soutien des projets clés et des activités courantes.
- Fournir des services de certification et sécuriser toutes les voitures connectées pour un important constructeur européen de voitures de luxe.
- Être l'un des premiers à adopter et à proposer la gestion des identités et des accès « en tant que service ».





# Services-conseils en cybersécurité de CGI

Les services-conseils en gestion des identités et des accès numériques de CGI font partie de notre gamme de services-conseils en cybersécurité conçus pour vous aider à atteindre vos objectifs d'affaires grâce à une approche globale et équilibrée. En plus d'améliorer la gestion des identités et des accès, nous offrons des conseils pour protéger votre entreprise dans un environnement à nuages multiples et vos activités pendant l'automatisation axée sur l'intelligence artificielle.

**Nous sommes prêts à vous aider à sécuriser votre identité et votre organisation.**

Communiquez avec nous à [info@cgi.com](mailto:info@cgi.com) ou apprenez-en davantage au [www.cgi.com/fr/cybersecurite](http://www.cgi.com/fr/cybersecurite).

## À propos de CGI

### **Allier savoir et faire**

Fondée en 1976, CGI figure parmi les plus importantes entreprises indépendantes de services-conseils en technologie de l'information (TI) et en management au monde. Nous sommes guidés par les faits et axés sur les résultats afin d'accélérer le rendement de vos investissements. Pour nos 21 secteurs d'activité cibles et à partir de plus de 400 sites à l'échelle mondiale, nos 77 000 professionnels offrent des services-conseils complets, adaptables et durables en TI et en management. Ces services s'appuient sur des analyses mondiales et sont mis en œuvre à l'échelle locale. Pour obtenir davantage d'informations

Visitez [cgi.com](https://www.cgi.com).

Écrivez-nous à [info@cgi.com](mailto:info@cgi.com).



# CGI