

CGI All Payments

Accélérer la transformation de vos paiements

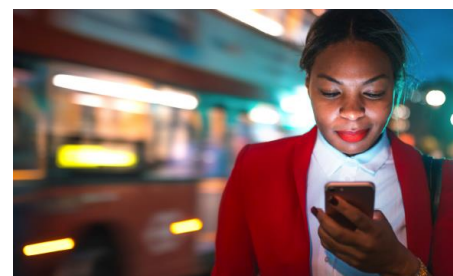
Que l'objectif soit d'offrir un traitement en temps réel ou de remplir des mandats de conformité immédiats, les institutions financières doivent chacune choisir leur propre voie de transformation des paiements. À titre de conseiller de confiance depuis plus de 40 ans, CGI accompagne les clients dans leur cheminement, qu'il s'agisse d'évaluer leur situation actuelle ou de les aider à mener à bien leur évolution.

CGI All Payments est une solution moderne, modulaire, adaptée au nuage et fondée sur les normes mondiales de l'industrie qui permet de veiller à la pérennité de vos activités de paiement. Elle vous aide à accroître vos revenus en réduisant les coûts de transaction et le temps de mise sur le marché pour de nouvelles sources de revenus. Les clients bénéficient également d'un vaste choix de paiements et de la capacité de transférer et de recevoir des fonds en tout temps. En tant que plateforme logicielle intégrée de traitement des paiements électroniques automatisés, des virements télégraphiques et des paiements en temps réel, la solution CGI All Payments incorpore un moteur de gestion des tâches qui aide à automatiser le traitement des transactions afin de réduire le traitement manuel tout en améliorant les taux de traitement direct pour tous les types de paiements.

Grâce à l'expertise sectorielle et au leadership technique de CGI, vous pouvez accéder en tout temps aux plus récents canaux de paiement afin de répondre aux demandes de vos clients et de respecter les normes de l'industrie et les mandats de conformité.

CGI All Payments permet aux banques de générer des revenus et de se démarquer au moyen des éléments suivants.

- **Adoption d'API** pour améliorer l'expérience bancaire et demeurer à l'avant-garde des nouvelles réglementations telles que le système bancaire ouvert au Royaume-Uni, qui favorise l'innovation en matière de paiements mobiles et en ligne
- **Offre de services novateurs** tels que SWIFT gpi et les paiements en temps réel sur le marché de paiement de gros et de détail
- **Expérience client cohérente et améliorée** qui permet le transfert et la réception instantanés de fonds en tout temps avec des données de soutien présentées de manière uniforme



Dans le secteur des paiements, CGI est un *chef de file* qui anticipe les besoins et stimule de façon proactive l'innovation pour que ses clients deviennent des leaders du marché.

- **40 %** du volume de règlement des opérations mondiales de change est traité par CGI.
- Plus de **20 %** des transactions de paiement SWIFT sont traitées par CGI.
- CGI All Payments offre un **traitement direct** amélioré et une capacité de services complets de paiement.
- CGI gère plus de **35 %** du volume de transactions en virements télégraphiques aux États-Unis (environ de 3 à 5 milliards de dollars américains par jour).
- Nos relations avec nos dix principaux clients bancaires à l'échelle mondiale remontent en moyenne à **27** ans.

- **Utilisation de données** pour élaborer des analyses détaillées des tendances afin de mieux comprendre les besoins des clients et de favoriser le développement de services à valeur ajoutée
- **Surveillance des seuils de liquidités** et modifications en un simple clic pour répondre aux demandes des clients et aux conditions changeantes du marché et de l'entreprise
- **Harmonisation des demandes de traitement des exceptions** avec les objectifs internes de traitement en temps réel

PRINCIPALES CARACTÉRISTIQUES

CGI All Payments est une plateforme souple qui traite les principaux types de paiements, partout et en tout temps, peu importe le réseau de règlement et de compensation sur lequel elle repose. Développée en tant que plateforme de services de paiement moderne, intégrée et souple, la solution vous offre tout ce dont vous avez besoin pour transformer votre environnement de paiement en un service efficace et complet permettant de transférer de l'argent, d'offrir une valeur ajoutée à vos clients et d'améliorer vos revenus. La solution CGI All Payments comprend les caractéristiques suivantes.

- **Mondiale** – Prend en charge plusieurs monnaies, langues et canaux de paiement, selon les besoins à l'échelle mondiale
- **Axée sur l'utilisateur** – Offre une interface utilisateur intuitive, un accès à un ensemble de tableaux de bord dynamiques et une visibilité des flux de travaux personnalisés; des changements peuvent être apportés en temps réel aux règles de paiement pour veiller à ce qu'elles soient à jour et à ce que le personnel opérationnel puisse effectuer directement les modifications nécessaires.
- **Compatible avec les API** – Favorise l'efficacité des processus d'arrière-guichet et améliore l'expérience client
- **Extensible** – Offre une performance sur demande fiable qui permet d'adapter la capacité de traitement instantanément en fonction de vos besoins et de réduire les coûts d'une capacité accrue grâce à des gains d'efficacité
- **Fondée sur le nuage** – Permet un déploiement complet au sein de plusieurs écosystèmes, soit sur place ou dans le nuage
- **Intelligente et intuitive** – Permet l'appariement de formes des flux de travaux et la correction automatique au moyen de l'automatisation des processus favorisant ainsi le traitement en temps réel
- **Flexible** – Propose des options pour ajouter ou remplacer uniquement les fonctionnalités de paiement et les réseaux de compensation dont vous avez besoin grâce à une architecture modulaire

UN CONSEILLER DE CONFIANCE POUR GÉRER LE RYTHME DU CHANGEMENT

En tant que partenaire possédant une compréhension approfondie de l'ensemble de la portée d'une mise en œuvre, CGI aide ses clients à élaborer une stratégie et une feuille de route pour moderniser, remplacer ou préserver leurs systèmes existants afin de demeurer concurrentiels et de rester en tête du marché des paiements en temps réel.

En plus de leur expertise approfondie en matière de paiements, nos conseillers ont déjà eu à composer avec de nombreux changements réglementaires avec des clients en Europe et en Asie, que l'on pense au SEPA, aux paiements accélérés au Royaume-Uni ou au système bancaire ouvert. Ce savoir-faire, combiné à une solution éprouvée, permet aux clients des États-Unis de moderniser leurs systèmes au rythme qui leur convient, de manière réaliste et abordable, tout en minimisant les coûts et les risques.

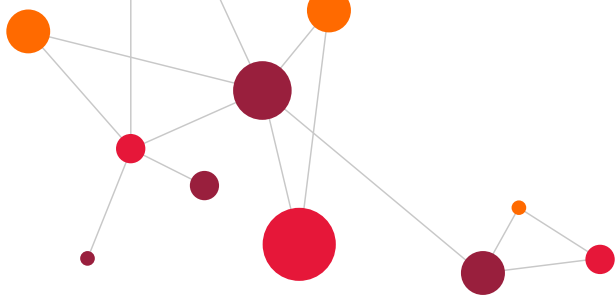
À PROPOS DE CGI

Fondée en 1976, CGI est l'une des plus importantes entreprises de services-conseils en technologie de l'information (TI) et en management au monde. À partir de centaines d'emplacements partout dans le monde, CGI offre un portefeuille complet de services et de solutions : des services-conseils en TI et en management, des services d'intégration de systèmes et d'impartition ainsi que des solutions de propriété intellectuelle. La collaboration de CGI avec ses clients repose sur un modèle axé sur les relations locales, conjugué à un réseau mondial de prestation de services, qui permet aux clients d'atteindre leurs objectifs et de devenir des organisations numériques axées sur le client.

Pour en savoir davantage à propos de CGI, visitez www.cgi.com ou écrivez-nous à info@cgi.com.

cgi.com

© 2019 CGI INC.



- **Sécurisée** – Assure le plus haut niveau de sécurité à l'aide d'approches approuvées par l'industrie, comme WSO2 Identity Server et l'authentification fédérée par l'entremise de SAML2
- **Conforme** – Assure par défaut la conformité à la norme ISO 20022, répond aux besoins actuels et offre la flexibilité permettant de réaliser les mandats futurs

CGI All Payments propose un environnement technologique qui rassemble et intègre des produits de pointe qui complètent notre plateforme de paiement. Grâce à notre expertise approfondie et à notre connaissance sectorielle intégrées à la plateforme, CGI All Payments aide les clients à atteindre leurs objectifs de paiements en temps réel d'aujourd'hui et de demain, ce qui permet l'introduction de services novateurs, un traitement accéléré, une réduction des coûts et une transparence accrue.

Avec la possibilité d'une exploitation sur place, sous forme de logiciel service (SaaS) ou en nuage, les clients peuvent choisir l'option de prestation de services qui répond le mieux à leurs besoins actuels en matière de capacité tout en sachant qu'elle est adaptable en fonction de leurs besoins futurs. En tant que fournisseur indépendant, CGI offre une solution qui peut être déployée de bout en bout dans plusieurs écosystèmes.

UN CONSEILLER DE CONFIANCE POUR GÉRER LE RYTHME DU CHANGEMENT

En tant que partenaire possédant une compréhension approfondie de l'ensemble de la portée d'une mise en œuvre, CGI aide ses clients à élaborer une stratégie et une feuille de route pour moderniser, remplacer ou préserver leurs systèmes existants afin de demeurer concurrentiels et de rester en tête du marché des paiements en temps réel.

En plus de leur expertise approfondie en matière de paiements, nos conseillers ont déjà eu à composer avec de nombreux changements réglementaires avec des clients en Europe et en Asie, que l'on pense au SEPA, aux paiements accélérés au Royaume-Uni ou au système bancaire ouvert. Ce savoir-faire, combiné à une solution éprouvée, permet aux clients des États-Unis de moderniser leurs systèmes au rythme qui leur convient, de manière réaliste et abordable, tout en minimisant les coûts et les risques.

À PROPOS DE CGI

Fondée en 1976, CGI est l'une des plus importantes entreprises de services-conseils en technologie de l'information (TI) et en management au monde. À partir de centaines d'emplacements partout dans le monde, CGI offre un portefeuille complet de services et de solutions : des services-conseils en TI et en management, des services d'intégration de systèmes et d'impartition ainsi que des solutions de propriété intellectuelle. La collaboration de CGI avec ses clients repose sur un modèle axé sur les relations locales, conjugué à un réseau mondial de prestation de services, qui permet aux clients d'atteindre leurs objectifs et de devenir des organisations numériques axées sur le client.

Pour en savoir davantage à propos de CGI, visitez www.cgi.com ou écrivez-nous à info@cgi.com.

cgi.com

© 2019 CGI INC.