

La solution SaaS innovante
pour accélérer votre processus paie

CGI Payroll Analytics

Recherche, Collaboration et Automatisation
pour la fonction paie



Optimiser la qualité et la performance de votre service paie

Votre processus paie et vos contrôles sont-ils réactifs et exhaustifs face aux exigences de la DSN et du prélèvement à la source ?
Tirez parti du meilleur de l'intelligence artificielle pour prévenir les erreurs et identifier les risques tout au long du processus.
Traitez ces résultats dans une expérience collaborative.

Dans le strict respect des dernières normes de sécurité et de protection des données, vous automatisez :



Vos contrôles standards et spécifiques mutualisés au gré de l'actualité réglementaire



Vos actions correctives en masse via RPA

Les + de CGI Payroll Analytics



Rapidité de mise en oeuvre,
Faible coût d'exploitation



Expérience collaborative



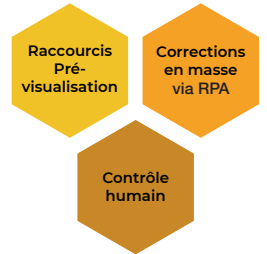
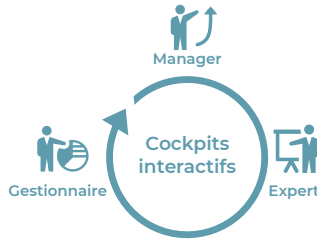
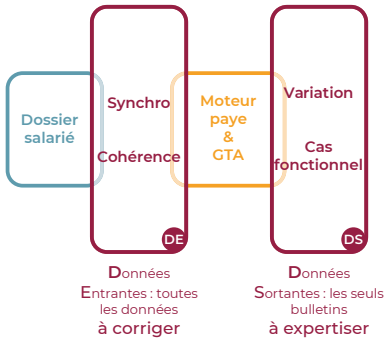
Contrôle lissé sur le cycle de paie

Accélérer et gagner en efficacité sur toute la chaîne de valeur

RECHERCHE
Erreurs & risques

COLLABORATION
Via cockpits

AUTOMATISATION
Process



DIAGNOSTIC

VALIDATION

TRAITEMENTS

 **STRATÉGIE SIRH**

- Multi-système
- Sécurisé
- Pérenne

 **MÉTIERS**

- Exhaustif
- Récurrent
- Collaboratif

 **TECHNIQUE**

- Evolutif
- Agile
- IA Ready



Technologies



Solution SaaS
pay-as-you-go



Intelligence Artificielle &
Analytics
au service des équipes
opérationnelles



Plate-forme collaborative
pour un service
paie efficient

Quatre contrôles innovants pour une paie sécurisée

Synchronisation

S'assurer que les processus de gestion sont bien respectés lors des saisies sur les dossiers salariés.

Exemple : une modification du temps de travail nécessite un avenant au contrat de travail à la même date.

Variations

Identifier les écarts sur les résultats de paie, par rapport au calcul précédent et au mois précédent.

Exemple : modification du statut fiscal, écart sur assiette de cotisation à brut constant ...

Cohérence

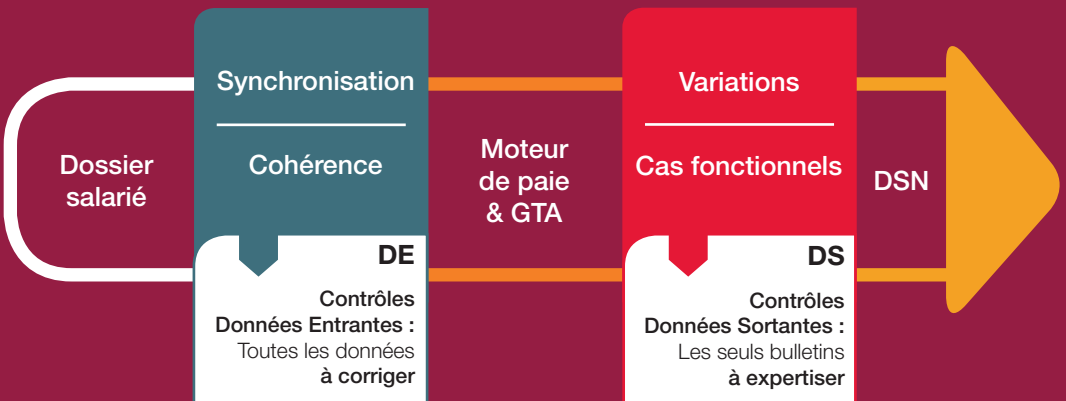
Assurer la cohérence fonctionnelle du dossier salarié, avant tout impact en paie et en DSN, sur toute la période calculée.

Exemple : contrôle combinant affectation, type de contrat et modèle de cotisations.

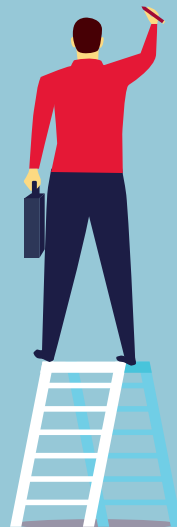
Cas fonctionnels

Automatiser, systématiser et fiabiliser tous les contrôles "check list paie" selon les best practices métier.

Exemple : paies négatives, ratio primes/salaire > x, acompte et trop perçu, saisie et net < RSA ...



Des bénéfices pour chaque acteur de la fonction paie



#1 Gestionnaire de paie

J'**identifie** immédiatement les erreurs de dossier à corriger et j'isole les seuls bulletins suspects à expertiser.

Efficacité et confort

- Effort de contrôle lissé sur le mois
- Exploration instantanée des données
- Raccourci édition et simulation bulletin
- Correction en masse en lien vers le RPA



#2 Manager

Je **pilote** l'avancement, la qualité des résultats et l'amélioration continue.

Productivité et qualité

- Répartition de la charge de travail
- Partage des indicateurs clés
- Identification des processus logiciels ou métier défaillants



#3 Expert de la paie

J'**implémente** en autonomie les évolutions des règles de gestion ou du modèle de données.

Souplesse et autonomie

- Paramétrage intuitif, orienté métier
- Réponse aux escalades des gestionnaires
- Système ouvert à toute nouvelle donnée, sans développement



77 500
professionnels

8Md€
de chiffre d'affaires en 2019

40
pays

5^e entreprise
indépendante
de services TI et en
management au monde

9,1/10
Indice moyen de
satisfaction des clients

95%
des projets respectent
les échéances et les
budgets

Contact

Lionel HAZAN
Expert Paie
M : +33(0)6 01 17 20 30
lionel.hazan@cgi.com

Pierre-Yves MENEZ
VP Innovation Grand Sud
M : +33(0)6 82 95 20 37
pierre.yves.menez@cgi.com

Samuel HASSOUN
VP activités RH
M : +33(0)6 75 16 25 07
s.hassoun@cgi.com

À propos de CGI

Fondée en 1976, CGI figure parmi les plus importantes entreprises indépendantes de services-conseils en technologie de l'information (TI) et en management au monde. CGI compte environ 77 500 conseillers et professionnels établis partout dans le monde grâce auxquels l'entreprise offre un portefeuille complet de services et de solutions : des services-conseils stratégiques en TI et en management, de l'intégration de systèmes, des services en TI et en gestion des processus d'affaires en mode délégué ainsi que des solutions de propriété intellectuelle. La collaboration de CGI avec ses clients repose sur un modèle axé sur les relations locales, conjugué à un réseau mondial de prestation de services, qui permet aux clients de réaliser la transformation numérique de leur organisation et d'accélérer l'obtention de résultats. Au cours de l'exercice financier 2019, CGI a généré des revenus de 12,1 milliards de dollars canadiens. Les actions de CGI sont inscrites à la Bourse de Toronto (GIB.A) ainsi qu'à la Bourse de New York (GIB). Apprenez-en davantage sur cgi.com