

Créer, collaborer, partager : solution
d'Environnement Numérique de Travail (ENT)
pour les écoles, collèges et lycées

OpenENT

Augmentez la réussite scolaire grâce à un réseau éducatif de confiance qui connecte et implique élèves, parents et enseignants.



L'enseignement à l'ère du numérique

L'arrivée des nouvelles technologies, l'évolution des modes de vie et des comportements bouleversent la manière de travailler, de communiquer, d'enseigner, d'apprendre. L'**Espace Numérique de Travail (ENT)**, ensemble intégré de services en ligne mis à disposition dans chaque établissement, constitue une réponse pertinente pour augmenter la réussite scolaire.



Rendre l'élève acteur de son apprentissage

L'introduction d'un réseau social éducatif, outil familier à l'élève, l'implique et lui fait gagner en autonomie tout en l'éveillant à un usage responsable du numérique.



Favoriser la créativité et le travail collaboratif

Les environnements flexibles, Les contenus interactifs et ludiques inspirent élèves et enseignants dans l'animation de projets pédagogiques.



Mettre en réseau toute la communauté éducative

Elèves, enseignants, personnel, parents accèdent facilement aux informations, contenus et services dont ils ont besoin, à tout moment, en tout lieu, depuis n'importe quel appareil (PC, tablette, smartphone)

Points forts de la solution



Simplicité



Sécurité



Expérience
utilisateur

Des services modulaires et extensibles adaptés à vos besoins

Notre solution d'ENT est disponible en **mode SaaS** et accessible **24h/24, 7j/7**. Elle s'articule autour d'une **logique d'App Store** dans laquelle les établissements et les enseignants choisissent, parmi un large catalogue, les applications qui les intéressent.

- Organisation des cours : cahier de textes, Moodle, carte mentale, frise, exercices & évaluations, cahier multimédia, site projet...
- Outils de communication : messagerie, forum, blog, actualités, wiki, annuaire...
- Services de vie scolaire : gestion de notes, compétences, bulletins, absences, réservation de ressources...
- Gestion documentaire : manuels en ligne, médiacentre, casier, export...



Points forts de la solution



Technologie
Open Source



Personnalisation et
évolutivité

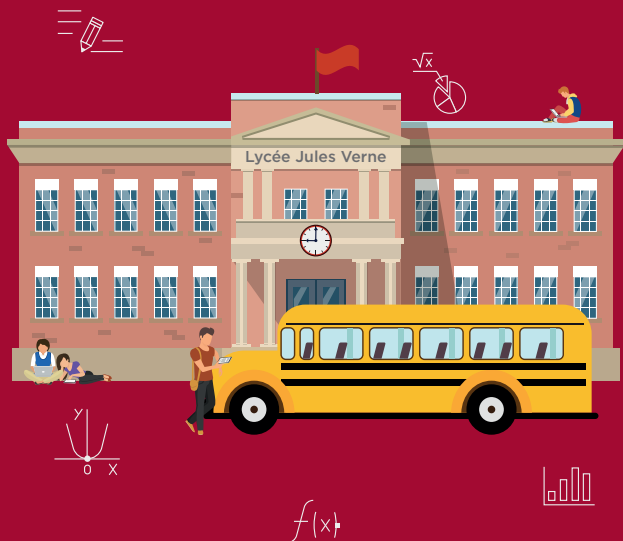


Plateforme ouverte

Une plateforme unique, une infinité d'usages

Plateforme collaborative, point d'accès unique à un bouquet de services numériques au service de l'ensemble de la communauté éducative... le potentiel de CGI OpenENT ne s'arrête pas là. La solution **favorise les initiatives locales** et **fait rayonner les territoires** au travers par exemple :

- L'organisation de concours inter-établissements
- La connexion à des services existants (portail de la ville, gestion, transports, périscolaire...)
- La diffusion d'une vision positive, innovante et inclusive d'une éducation numérique éthique et responsable qui sensibilise aux enjeux citoyens dès le plus jeune âge



Points forts CGI



Ecosystème de
partenaires



Relations de confiance
sur la durée



Solutions
complémentaires
(chatbot, AR...)

Notre accompagnement

CGI accompagne ses clients sur l'ensemble des dimensions d'un projet numérique éducatif :

- Conseil et accompagnement au changement, formations en établissements
- Intégration dans l'environnement du client et fourniture du service en mode SAAS
- Tierce maintenance applicative, maintien en condition opérationnelle et évolution de la solution open source, contribution à la communauté



open digital
education

En partenariat avec Open Digital Education, entreprise EdTech spécialisée dans les services numériques pour l'éducation.

Ils nous font confiance





77 500
professionnels

5^e entreprise
indépendante
de services TI et en
management au monde

CGI dans l'Éducation

+ 3,5
Millions d'utilisateurs

+ de **10 ans**
d'accompagnement des
collectivités et établissements
dans leur transformation

+ 350
Millions de connexions / an

Contact

Christophe Gisclard, Responsable Offre CGI OpenENT
christophe.gisclard@cgi.com

À propos de CGI

Fondée en 1976, CGI figure parmi les plus importantes entreprises indépendantes de services-conseils en technologie de l'information (TI) et en management au monde. CGI compte environ 77 500 conseillers et professionnels établis partout dans le monde grâce auxquels l'entreprise offre un portefeuille complet de services et de solutions : des services-conseils stratégiques en TI et en management, de l'intégration de systèmes, des services en TI et en gestion des processus d'affaires en mode délégué ainsi que des solutions de propriété intellectuelle. La collaboration de CGI avec ses clients repose sur un modèle axé sur les relations locales, conjugué à un réseau mondial de prestation de services, qui permet aux clients de réaliser la transformation numérique de leur organisation et d'accélérer l'obtention de résultats. Au cours de l'exercice financier 2019, CGI a généré des revenus de 12,1 milliards de dollars canadiens. Les actions de CGI sont inscrites à la Bourse de Toronto (GIB.A) ainsi qu'à la Bourse de New York (GIB). Apprenez-en davantage sur cgi.com