

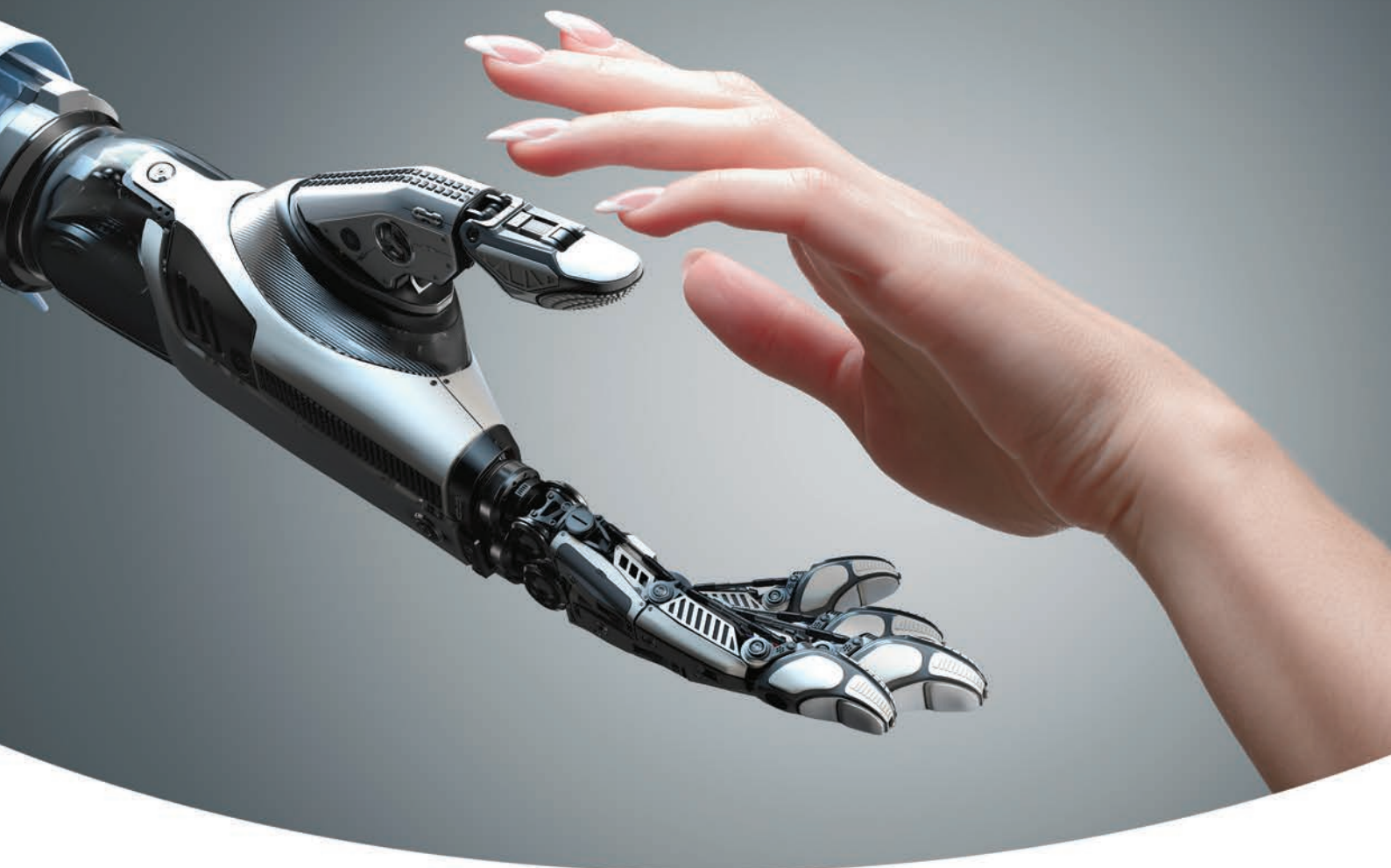
The CGI logo is displayed in a bold, red, sans-serif font.

La force de l'engagement<sup>MD</sup>

A network diagram in the top left corner consists of several interconnected nodes of varying sizes and colors (red, orange, and dark red) connected by thin grey lines.

# Adoption de l'intelligence artificielle :

nos conseils aux entreprises canadiennes pour réussir





Adoption de l'IA

Point  
de  
bascule

Au cours des **trois prochaines années**,  
l'adoption de l'IA au sein des industries  
atteindra une **masse critique**

## INTÉGRATION DE L'IA

La progression rapide de l'IA dans les télécommunications, les services financiers et les services publics facilite l'exploitation des services, le marketing et le développement des produits et services. Le commerce de détail, le secteur manufacturier, les transports, l'industrie pharmaceutique et la santé bénéficient aussi de l'IA, surtout pour la gestion du cycle de vie des produits et de la chaîne d'approvisionnement. L'IA crée de la valeur dans tous les secteurs d'activité et les différentes fonctions d'affaires : elle permet d'améliorer l'expérience client, d'optimiser et d'augmenter les profits et de réduire les coûts.

## ÉTUDE LA VOIX DE NOS CLIENTS DE L'EXERCICE 2018

- Environ **46 %** de nos clients ont indiqué que leur plus grande priorité est l'**analyse prédictive** et l'**intelligence artificielle**.

**Dans tous les secteurs d'activité, les entreprises arrivent à un point de bascule. Elles doivent intégrer l'intelligence artificielle (IA) à leur parcours numérique au risque de se faire dépasser. CGI a réalisé une étude pour connaître les avenues qu'explorent les décideurs des fonctions d'affaires et des TI. L'intelligence artificielle est la priorité qui a été mentionnée en tout premier lieu par les dirigeants d'entreprise.**

Bien que l'adoption de l'IA progresse remarquablement dans différents types d'organisations, force est de constater qu'il est de plus en plus difficile de trouver les talents, de s'adapter à l'évolution rapide des technologies d'IA, voire de conserver sa place dans le marché. Les entreprises doivent être stratégiques et rigoureuses dans leur approche. Même si l'adoption de l'IA est inévitable, certaines entreprises risquent de faire face à l'échec si elles n'adoptent pas une approche proposée par une équipe de professionnels. Pour vous aider à partir du bon pied, CGI vous propose huit éléments à prendre en considération lors de la planification et de la mise en œuvre de votre prochain projet d'IA.

## COMMENCEZ PETIT

Une méprise courante au sujet des nouvelles technologies consiste à croire qu'elles doivent être adoptées simultanément dans l'ensemble d'une organisation. En fait, une telle approche est plutôt une menace à l'adoption des nouvelles technologies. Ne soyez pas trop ambitieux. Choisissez un domaine où l'IA sera utile, bien accueillie et relativement simple à implanter. Dès que la technologie aura été adoptée par un groupe, vous aurez un bon cas d'utilisation à présenter, et vous pourrez tirer parti de votre expérience pour élargir la portée du projet et continuer à implanter la technologie dans d'autres groupes. La mise en œuvre de l'IA comporte beaucoup d'incertitudes même si elle vous semble simple. Mieux vaut choisir un premier domaine cible et recourir à une approche itérative pour étendre progressivement le projet à toute l'entreprise : les problèmes rencontrés lors de l'implantation à petite échelle pourront être résolus avant de passer à la prochaine phase du projet.

## DÉFINISSEZ CLAIREMENT VOS OBJECTIFS ET VOTRE STRATÉGIE

Comme pour n'importe quel projet, l'IA devrait vous aider à atteindre vos objectifs d'affaires. Si le résultat souhaité n'est pas bien défini et ne fait pas l'objet d'un suivi, les initiatives risquent de ne procurer aucun résultat tangible. Mieux vaut déterminer clairement les buts, objectifs et stratégies et demeurer flexible dans vos tactiques, tout en apportant des ajustements si vous ne progressez pas vers les résultats attendus.

## ÉVALUEZ LA QUALITÉ DE VOS DONNÉES

L'intelligence artificielle dépend exclusivement des données. Si les données recueillies sont de piètre qualité, inexactes ou incomplètes, l'entreprise ne tirera pas le maximum de l'implantation de l'IA. Avant d'implanter une nouvelle initiative centrée sur les données, évaluez la qualité de vos données et assurez-vous qu'un protocole de gouvernance des données est en place. CGI a élaboré plusieurs méthodologies, dont Data2Diamonds et DaaS (données en tant que service), pour guider ses clients dans leur transformation numérique.

## METTEZ SUR PIED DES ÉQUIPES MULTIDISCIPLINAIRES

Dans le contexte de l'IA, les données sont complexes et désorganisées. Les données reçues doivent être recueillies, classées et modélisées par une équipe de professionnels pour produire des renseignements exploitables. Il est donc nécessaire de mettre sur pied une équipe d'analystes d'affaires, d'ingénieurs de données, d'architectes TI et de scientifiques des données avant que l'intégration de l'IA ne soit terminée.

## ÉTABLISSEZ UN CENTRE D'EXCELLENCE

Pour qu'une nouvelle technologie soit vraiment adoptée, l'apport des équipes de soutien et des ambassadeurs du changement est crucial. Une équipe de soutien administratif et un organe de gouvernance doivent être mis en place afin d'écarter ou d'atténuer les obstacles et les difficultés qui se présentent au cours du projet. La participation de la haute direction aux initiatives d'adoption de l'IA a souvent pour effet d'encourager les équipes à s'intéresser à la nouvelle technologie, ce qui se traduit par une meilleure adoption. Les centres d'excellence offrent un environnement où les équipes peuvent découvrir les nouvelles tendances et déboulonner les mythes pour mieux ajuster le processus d'affaires et aider l'IA à créer de la valeur dans l'entreprise.

## CHOISISSEZ ET UTILISEZ LES BONNES TECHNOLOGIES

Une planification technologique dans les premiers stades du projet vous fera économiser beaucoup de temps et d'argent. Les entreprises doivent bien choisir les plateformes, produits et solutions pour assurer le soutien et la maintenance des technologies d'IA. La participation du Service des TI est essentielle pour sécuriser, stocker, extraire et transférer les données des applications d'entreprise vers les nouvelles applications; de même, la faisabilité technique doit être testée tout au long du processus d'implantation. Une migration à mi-parcours des modèles en place vers les nouvelles technologies causerait des retards dans le taux d'adoption et augmenterait les frais d'exploitation.

## ÉTABLISSEZ UNE FEUILLE DE ROUTE POUR L'IA

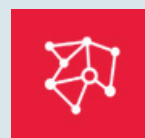
Une feuille de route permet de déterminer les priorités d'entreprise et les domaines prometteurs. Bien définie, cette feuille de route vous évite de disperser vos efforts et de placer l'IA au même niveau que vos autres priorités d'entreprise. Vos équipes et vous bénéficierez alors d'une meilleure vue d'ensemble. De plus, la feuille de route vous donnera un plan directeur pour implanter l'initiative à plus grande échelle et acquérir de nouveaux talents au fur et à mesure que vos équipes planifieront les prochaines étapes. Planifier permet à l'entreprise d'avoir les bonnes ressources, les bons systèmes et de faire les bons investissements au bon moment.

## CHOISISSEZ LE BON PARTENAIRE

Les entreprises doivent choisir le bon partenaire pour avoir toute l'aide nécessaire dans leur parcours IA. Ce partenaire doit comprendre l'entreprise, le secteur d'activité et les technologies qui y sont utilisées en plus d'avoir le savoir-faire nécessaire pour offrir des conseils, du soutien et fournir des solutions. Pragmatique et ne favorisant aucun fournisseur, CGI a mené à bien des implantations de solutions d'analytique avancée dans plusieurs pays et différents secteurs d'activité, ce qui en fait un partenaire de choix. CGI s'assurera de votre réussite en vous guidant dans votre adoption de l'IA de façon à faire ressortir la valeur qui se cache dans vos données, et ultimement maximiser le rendement de vos investissements. Votre entreprise souhaite tirer parti des données et de l'IA? Permettez-nous de vous faire découvrir les nouvelles possibilités qui s'offrent à vous. Communiquez avec nous.



« Êtes-vous sur la bonne voie et y allez-vous au bon rythme ? »



Les entreprises doivent comprendre la nécessité de créer de nouvelles combinaisons de fonctions d'affaires



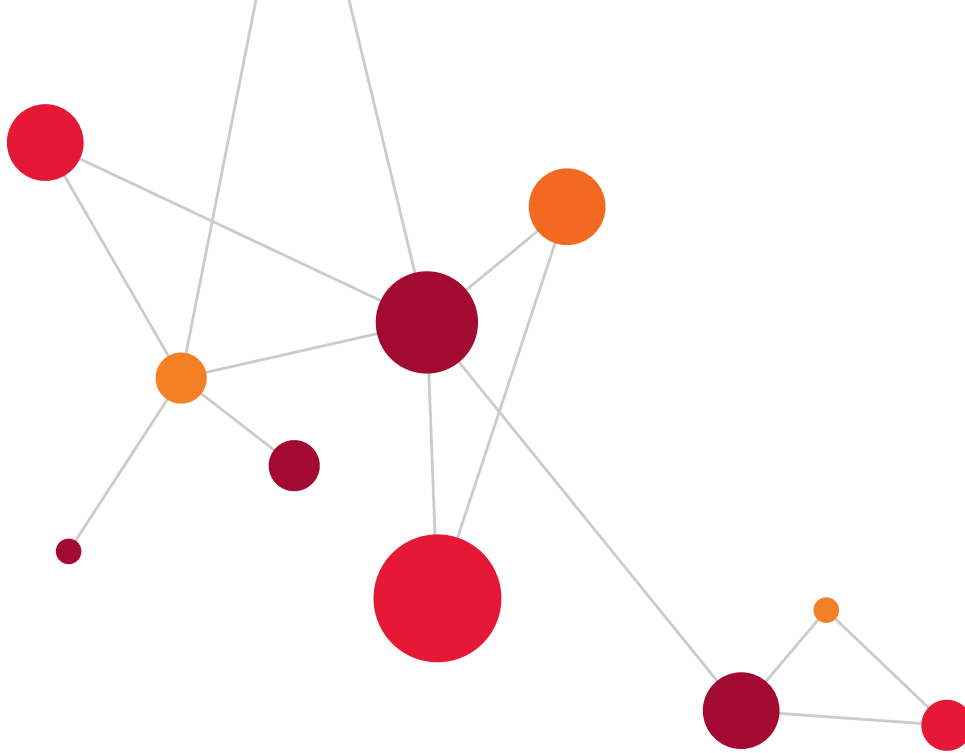
La collaboration et les plateformes sont cruciales pour étendre le projet à toute l'entreprise



Ce sont les dirigeants qui mènent le changement organisationnel et culturel



L'innovation sera essentielle pour se démarquer



À propos de l'auteur  
Tomasz Jamroz est **directeur** de la  
**stratégie des technologies  
émergentes** de **CGI** à **Montréal**.

[tomasz.jamroz@cgi.com](mailto:tomasz.jamroz@cgi.com)

## À PROPOS DE CGI

Fondée en 1976, CGI est l'une des plus importantes entreprises de services-conseils en technologie de l'information (TI) et en management au monde. Partout dans le monde, CGI offre un portefeuille complet de services et de solutions : des services-conseils en TI et en management, des services d'intégration de systèmes et d'impartition ainsi que des solutions de propriété intellectuelle. Elle aide ses clients à atteindre leurs objectifs, notamment à devenir des entreprises numériques axées sur le client.

[cgi.com](http://cgi.com)

# CGI

La force de l'engagement<sup>MD</sup>