



La force de l'engagement<sup>MD</sup>



# CGI ITModernisation360

Garantir le ROI de la transformation





# Avant-propos

Aujourd'hui en tête des préoccupations des décideurs informatiques français, la modernisation IT est clairement perçue comme un vecteur de croissance pour l'organisation et par conséquent la compétitivité des entreprises.

Entre réduction des coûts de maintenance et des risques technologiques, optimisation des processus et alignement des ressources sur les métiers, il faut bien reconnaître que les promesses liées aux projets de transformation IT sont alléchantes. Aussi, sans surprise, les résistances d'hier se sont peu à peu estompées et la modernisation des systèmes d'information - comme son corollaire la transformation digitale - est sur toutes les lèvres.

Toutefois, s'engager dans un chantier de ce type nécessite des précautions. Quel que soit le périmètre du projet, il implique une connaissance précise de l'existant, l'assurance de sécuriser l'accès aux données utiles - voire stratégiques - du legacy, et la préservation du patrimoine applicatif. De même, la gouvernance de la transformation constitue un point clé dans la réussite du projet. Pour répondre à ces enjeux, CGI a développé une offre modulable, fruit de plusieurs années d'expérience, afin de fournir un cadre souple aux organisations qui souhaitent se lancer dans la transformation de leur système d'information.

Déjà adoptée par de nombreuses entreprises, l'offre ITModernisation360 de CGI conjugue outils et méthodes pour accompagner les organisations dans leur quête d'efficacité et de croissance. Retours d'expérience à l'appui, le budget imparti à la transformation peut être compensé par une baisse des coûts liés aux services informatiques de base. Dans ce contexte, rien ne peut plus freiner la modernisation du SI !

# Sommaire

## Introduction

Financer la transformation

5

## Gouverner

APMF

9

## Maîtriser

MAP

14

## Accélérer

TOY

19

## Standardiser

iT-Toolbox

24

## Valoriser

CGI Mobility Platform

29

## Décommissionner

CGI DBox

34

## Transformer

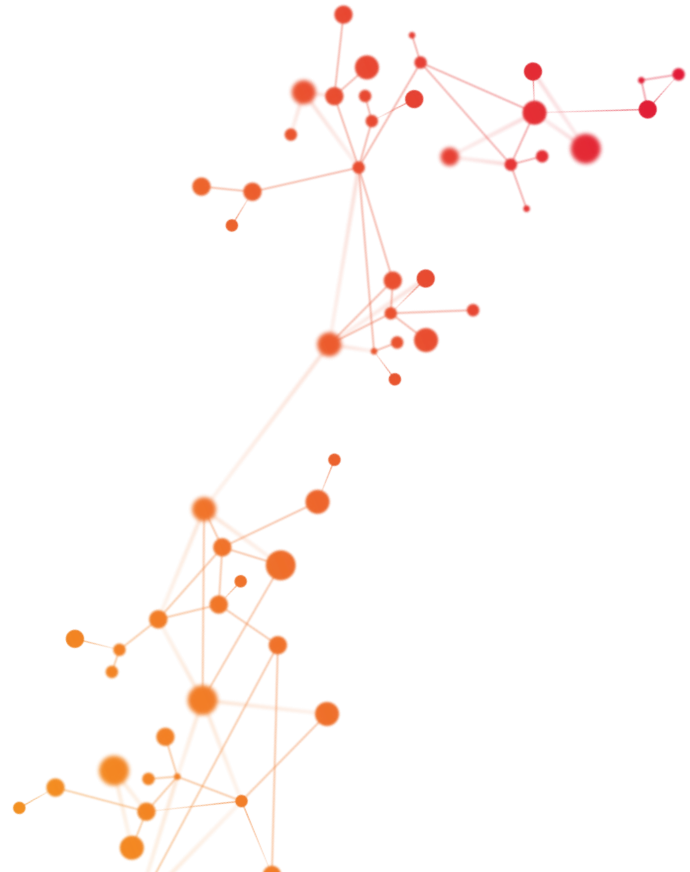
M8

39

## Conclusion

Une déclinaison sectorielle

42



« Faire plus avec moins ». Derrière la formule aujourd’hui rebattue, demeure un impératif pour les organisations dans un contexte économique plus concurrentiel que jamais.

Entre globalisation, émergence d’offres low cost et contraintes réglementaires de plus en plus strictes, les entreprises évoluent aujourd’hui sur des marchés en perpétuel mouvement. Souplesse et agilité sont de rigueur pour limiter les risques et saisir les opportunités. À cette tendance de fond s’ajoutent les enjeux bien spécifiques que recouvre, pour chaque secteur d’activité, la modernisation des systèmes d’information.

Et si le défi concerne toutes les directions métiers, la DSI figure toujours en première ligne. Confrontée à l’heure actuelle à une pression de plus en plus forte sur des budgets grevés par le maintien en conditions opérationnelles de l’infrastructure existante, la DSI cherche à rationaliser. Il ne s’agit pas seulement de réduire les coûts (maintenance, exploitation et infrastructure) mais de continuer à générer davantage de valeur. Une valeur qui doit se traduire par une accélération et une optimisation des processus à tous les niveaux de l’organisation.

Pour atteindre cet objectif, vital à la santé de l’entreprise, la DSI doit aligner les ressources informatiques sur les besoins réels des collaborateurs. En quête d’efficacité

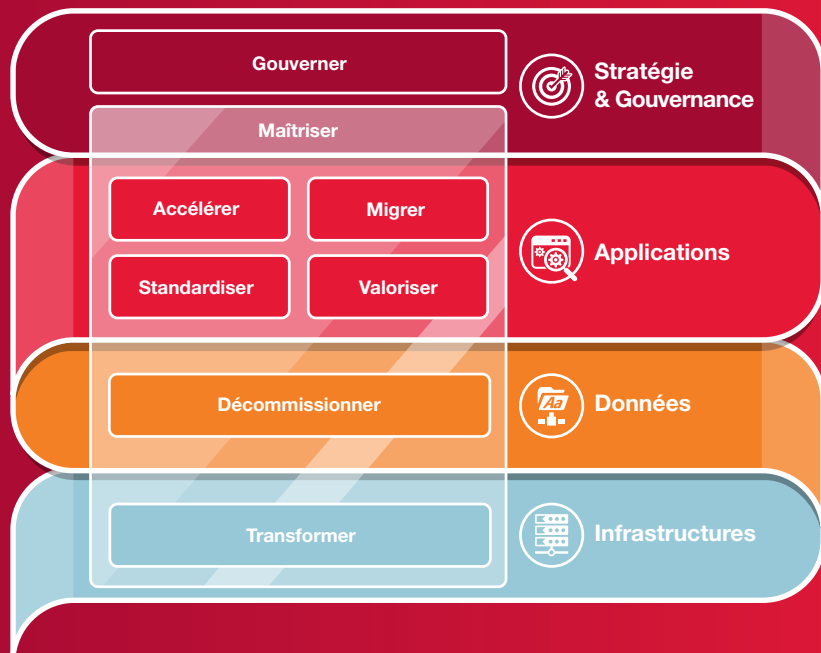
individuelle et collective, ceux-ci réclament d’ailleurs massivement des outils plus performants, plus rapides et plus modernes pour accéder à l’information à tout moment et en tout lieu, avec toutes les contraintes que cela suppose en matière de sécurité des accès…

Dans ce contexte, la DSI subit désormais la concurrence des métiers qui, de plus en plus, tendent à prendre à leur charge le financement des projets technologiques. L’enjeu pour les DSI consiste alors à conserver la maîtrise du système d’information tout en accompagnant sa modernisation.

Pour CGI, la modernisation des systèmes d’information s’inscrit dans une évolution du modèle de structure des coûts pour garantir l’auto-financement du projet de transformation. La standardisation et l’optimisation des plates-formes, applications, processus, tests et développements doivent permettre de dégager des économies conséquentes qui suffisent à financer les projets d’innovation, même en cas de réduction des budgets.

CGI aborde la modernisation des systèmes d’information au travers d’une approche souple et modulaire pour permettre à chaque organisation de s’y engager à son rythme, que ce soit en amont, dès la définition de la trajectoire de modernisation ou par le biais de la transformation applicative.

S'engager dans une démarche de modernisation, c'est avant tout reprendre le contrôle de son SI, fixer le cap sur l'optimisation et actionner les leviers qui permettront de l'atteindre.



### APMF

CGI accompagne les organisations en amont de la transformation dans la définition de la nouvelle trajectoire du système d'information et sa **gouvernance**, en ciblant l'alignement du SI avec les métiers.

### MAP

MAP conjugue analyse des applications et pilotage de leur transformation pour permettre aux organisations de **maîtriser** la modernisation de leur patrimoine applicatif.

### TOY

CGI met à la disposition de ses clients des solutions leur permettant **d'accélérer** et de sécuriser la ré-écriture d'applications, en industrialisant le cycle de développement.

### Écosystème

CGI assure également l'intégration et la coordination de son écosystème de partenaires pour proposer une offre intégrée et interfacée, en particulier dans le cadre de la **migration** technologique d'applications.

## iT-Toolbox

**Standardiser** la plate-forme d'échanges d'informations via iT-Toolbox permet d'automatiser la gestion des échanges et services, et de réduire les délais d'accès à l'information.

## CGI Mobility Platform

Afin de **valoriser** l'existant du SI et d'optimiser son utilisation, CGI Mobility Platform industrialise la mise en œuvre des applications mobiles, soit en s'appuyant sur le système d'information existant, soit par de nouveaux développements.

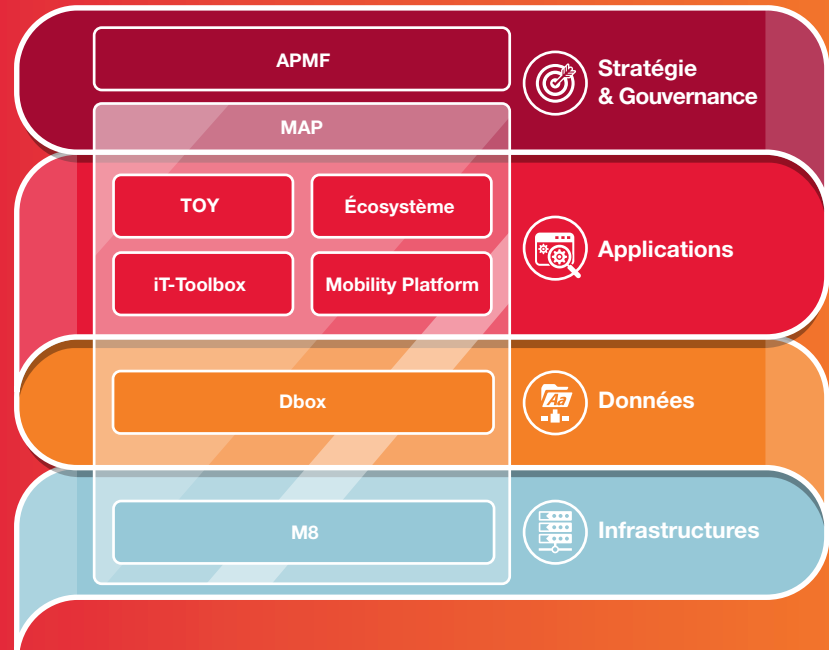
## CGI Dbox

Solution de **décommissionnement**, Dbox réduit les coûts de possession de l'information, améliore les processus et garantit la conformité réglementaire.

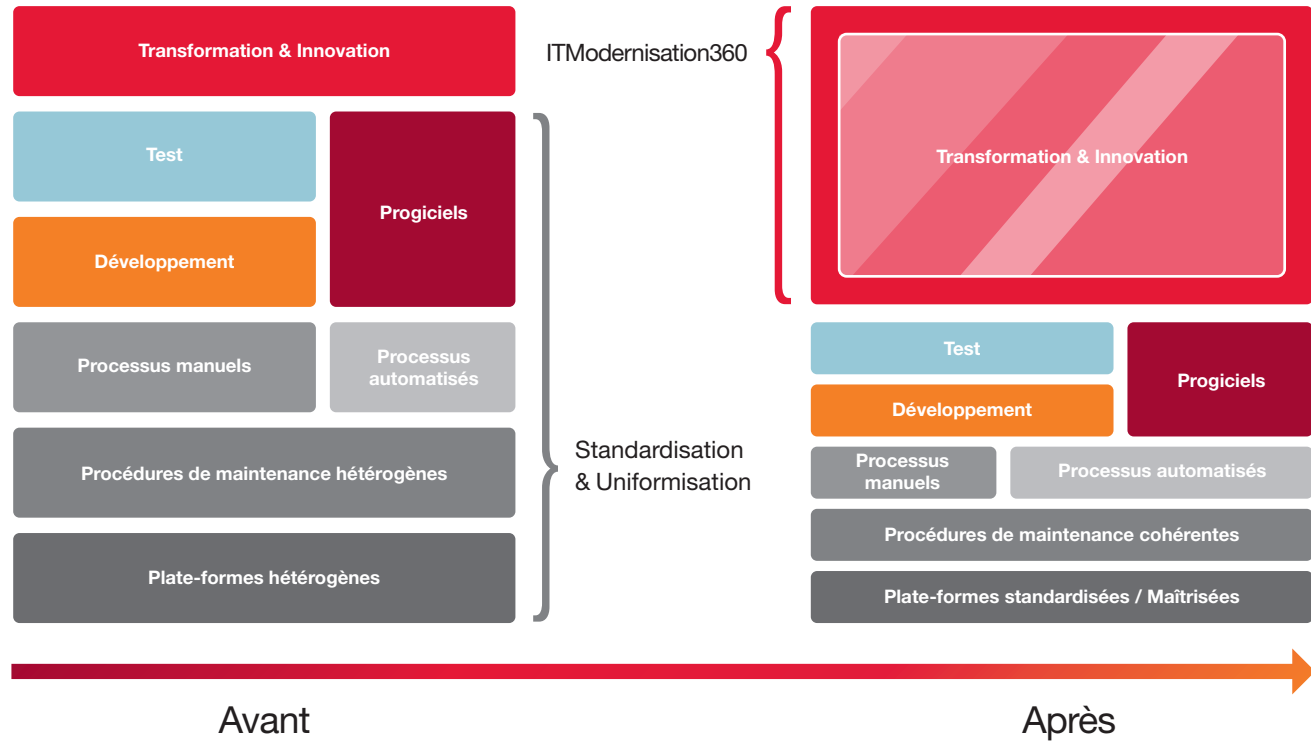
## M8

M8 aide à rationaliser l'infrastructure et à **transformer** les plates-formes à partir de l'évaluation de l'existant et du reporting sur les données collectées.

Une offre modulaire suffisamment flexible pour répondre aux différentes approches de la modernisation du SI et accompagner les organisations dans tous leurs projets de transformation.



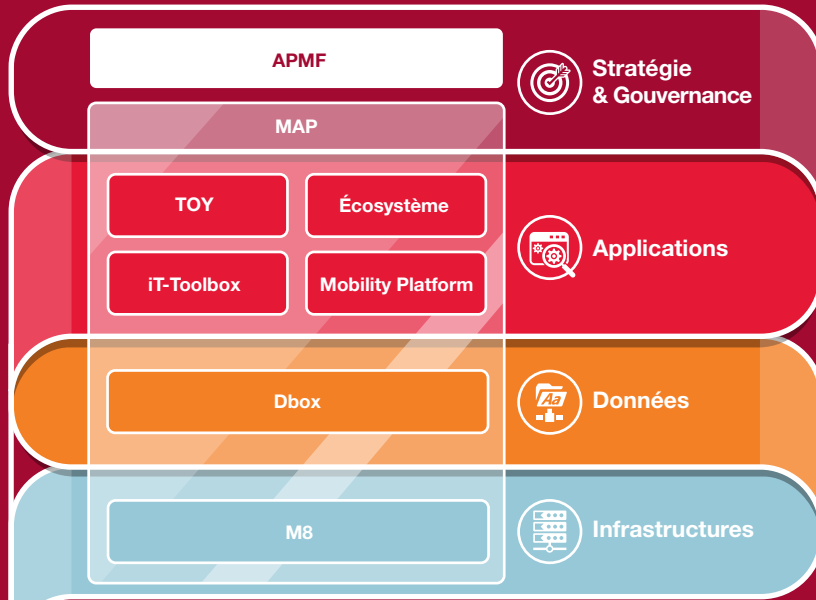
# Le coût de la modernisation est compensé par la baisse des coûts des services de base





# Gouverner

Application Portfolio Management Framework (APMF)



APMF

# Définir la nouvelle trajectoire du SI

- ✓ Alliance d'une suite logicielle et d'une méthodologie éprouvée
- ✓ Diminution des risques liés au portefeuille d'applications
- ✓ Réduction de 20 à 30 % des coûts de maintenance
- ✓ Optimisation globale des services métiers
- ✓ Tremplin vers une transformation de l'architecture
- ✓ Agilité métier renforcée
- ✓ Meilleur alignement sur les besoins métiers
- ✓ Conformité accrue aux standards et technologies du marché

Pierre angulaire de la démarche de modernisation IT, Application Portfolio Management Framework (APMF) s'inscrit au niveau du schéma directeur du SI. Elle offre un cadre méthodologique et outillé à l'analyse de l'existant et à l'identification d'une nouvelle trajectoire du système d'information.

### **Enjeux**

Technologies vieillissantes, fonctionnalités redondantes... le poids du SI historique peut entraver l'activité de l'entreprise. Pour pallier ce risque, celle-ci doit :

#### **Disposer d'une vision claire du SI**

Seule une vision exhaustive et une analyse détaillée de l'existant permettent d'identifier des sources de ROI.

#### **Assurer l'agilité**

L'IT doit répondre aux besoins des utilisateurs en leur garantissant l'agilité nécessaire pour relever les défis et s'ouvrir à de nouvelles opportunités.

### **Financer la modernisation du SI**

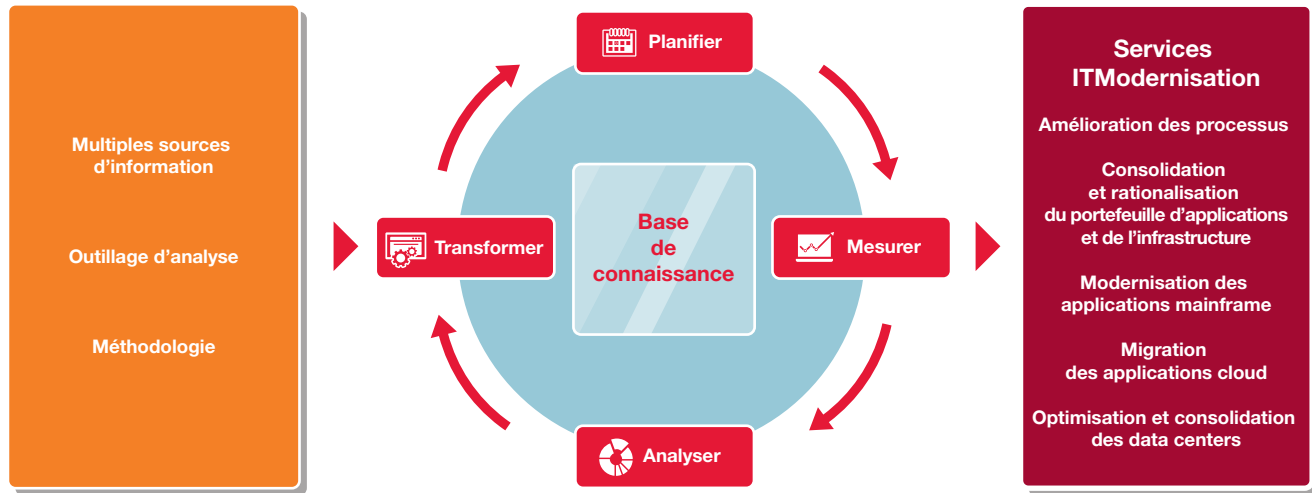
En permettant d'identifier des sources d'économies dès l'analyse de l'existant, APMF établit une trajectoire du SI et un ensemble de scénarii de modernisation, sources de ROI. Une approche vertueuse qui permet de réduire les budgets informatiques liés aux services de base (plateforme, maintenance, processus et développements) pour les affecter à des projets innovants et porteurs de valeur.

### **Une meilleure compréhension du portefeuille applicatif**

APMF s'appuie sur un processus d'amélioration continue qui consiste à planifier, mesurer, analyser, transformer et communiquer autour des activités liées à la gestion du portefeuille d'applications. Ancrée dans la gouvernance IT, elle offre une vision globale du paysage applicatif et une analyse poussée de chaque application, fondée sur des métriques liées à l'architecture de l'entreprise, son activité et ses processus. De quoi garantir l'adéquation des applications avec les besoins métiers, technologiques et opérationnels.

# Bénéfices clefs

- ✓ Meilleure compréhension des relations entre applications, services, architecture et données
- ✓ Identification des applications présentant le plus de valeur métier
- ✓ Repérage des risques et des redondances au sein du portefeuille applicatif
- ✓ Meilleur alignement sur les objectifs métiers et technologiques
- ✓ Socle pour la définition d'un plan de transformation
- ✓ Agilité accrue pour mieux répondre aux menaces et saisir les opportunités du marché



## “ Références

### **L'Agence de revenu du Canada modernise son portefeuille applicatif**

Avec un portefeuille de plus de 450 applications et des services dépensant jusqu'à 90 % de leur budget IT en maintenance, l'Agence de revenu du Canada composait jusqu'alors avec des technologies obsolètes, un manque d'agilité et des coûts de plus en plus importants pour assurer le maintien du parc applicatif.

Grâce à APMF, CGI a aidé l'organisation à bâtir une stratégie de gestion de son portefeuille applicatif. Intégrée aux bases de données et aux systèmes de tracking de l'Agence, APMF a permis la collecte de métriques sur la qualité des applications.

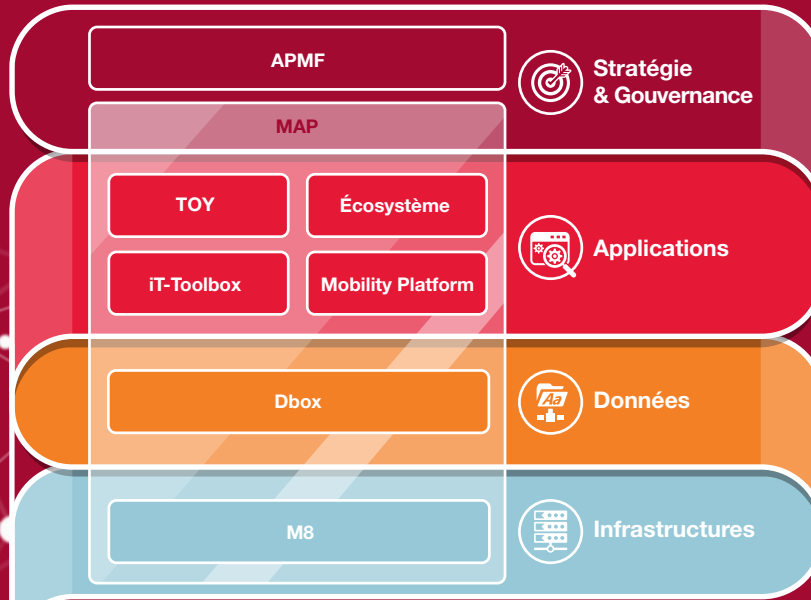
Sur cette base, CGI a établi une roadmap pluri-annuelle afin de supprimer les technologies obsolètes.





# Maîtriser

MAP



MAP

# Analyser les applications et piloter leur transformation

- ✓ Suite de cartographies applicatives
- ✓ Accélération des analyses d'impact
- ✓ Sécurisation de la transformation du patrimoine
- ✓ Chiffrages fiabilisés
- ✓ Aide au pilotage de la migration
- ✓ Garantie de non-régression
- ✓ Campagnes de tests ciblées
- ✓ Approche modulaire souple et facilement intégrable

Dans le cadre d'un programme de modernisation, le rôle de MAP consiste tout d'abord à cartographier les applications via des méthodologies d'analyse de code, complétées par des analyses fonctionnelles. Durant la phase de migration, MAP assure ensuite le suivi et la gouvernance des projets.

### **Enjeux**

L'accompagnement dans la modernisation du SI doit prendre en compte les enjeux liés au patrimoine applicatif de l'entreprise :

#### **Capitaliser sur le patrimoine applicatif**

Tirer parti du système d'information historique en exploitant les couches techniques et fonctionnelles pour assurer la conservation des éléments pertinents.

#### **Accélérer la transformation**

Le défi consiste alors à réduire coûts et délais de transformation tout en sécurisant 100 % des risques.

### **Une approche technico-fonctionnelle**

MAP permet une analyse détaillée de l'application en réconciliant dans ce cadre les dimensions technologique et fonctionnelle. La cartographie de l'ensemble des objets techniques du patrimoine et de leurs dépendances se double ainsi d'un découpage métier de l'application et d'une mise en lien avec les objets techniques. Objectif : proposer une analyse complète au travers de modules accessibles via une interface ergonomique.

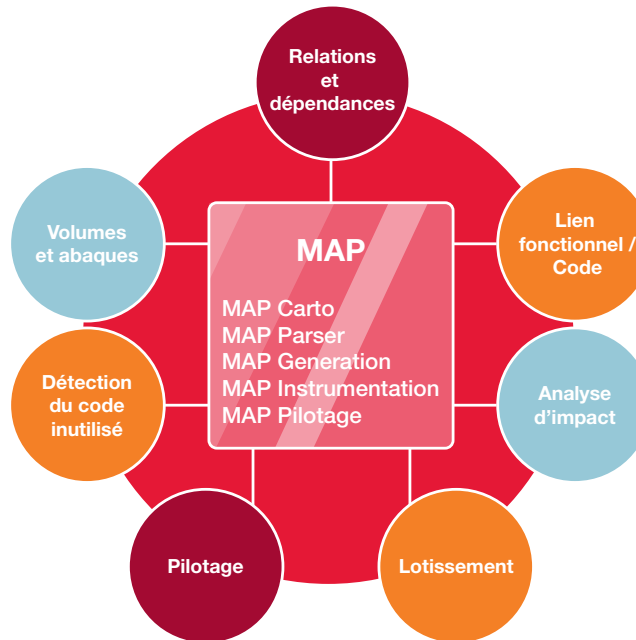
### **Une suite modulaire**

Au cœur de la solution, MAP Carto restitue sur différents axes de visualisation la cartographie d'un périmètre applicatif. MAP Parser analyse le code dont il extrait les objets présents, leurs attributs et leurs interrelations. MAP Generation produit des fichiers issus de MAP Carto (code, référentiel, documentation) et MAP Instrumentation injecte des sondes et des capteurs pour différents usages (couverture de code, suivi d'avancement) lors du projet de transformation. Enfin, MAP Pilotage propose un ensemble d'indicateurs au fil du projet de migration.



# Bénéfices clefs

- ✓ Sécurisation de 100 % du périmètre de la transformation
- ✓ Réduction de 15 % des coûts sur les analyses d'impact
- ✓ Diminution d'un quart du périmètre suite à la détection du code inutilisé
- ✓ 20 % de gain de temps sur les campagnes de tests de régression



## “ Références

### ORANGE

#### **Orange s'appuie sur CGI MAP pour moderniser son application de gestion des incidents**

Après dix ans d'évolution fonctionnelle, l'application de gestion des incidents du réseau France Telecom et de ses équipements devenait pour Orange difficile à faire évoluer. Avec 40 000 utilisateurs dans 30 pays, l'application Océane était interfacée avec 70 applications. Dans ce contexte, réécrire l'application exige d'éviter toute régression et de limiter le gel fonctionnel.

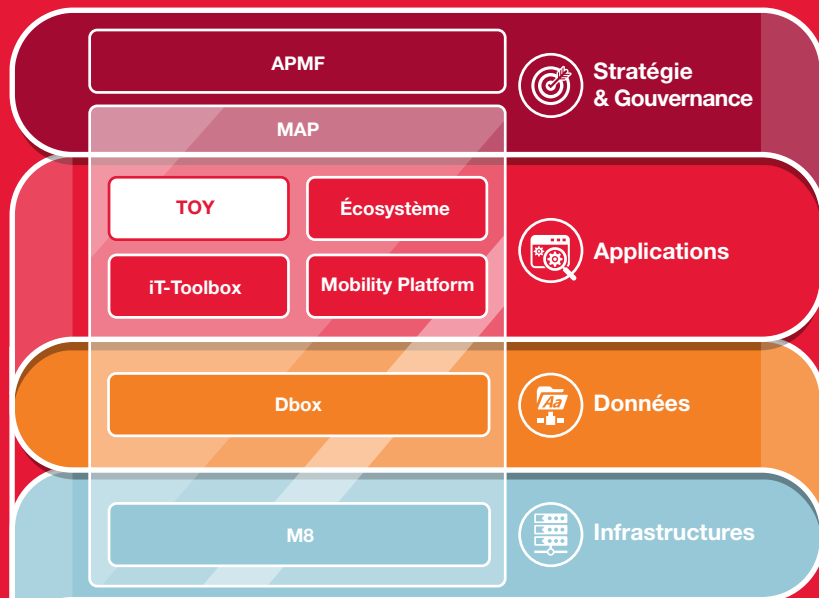
Pari remporté par CGI qui a su capitaliser sur l'existant en exploitant les outils d'aide au pilotage, à l'analyse, au développement et aux tests présents dans CGI MAP. Mené en mode itératif, le projet s'est déroulé dans le respect des délais et du périmètre budgétaire défini initialement.

*« Nous disposons à présent d'une application dont l'obsolescence est traitée, qui a de meilleures performances et dont le code est plus simple pour de futures évolutions fonctionnelles. »*

Alain Fouquet, Sponsor du projet chez Orange

# Accélérer

TOY



TOY

# Industrialiser le cycle de vie des applications

- ✓ 50 % de réduction du cycle de développement des projets
- ✓ Démarche de prototypage dynamique
- ✓ Conception agile centrée sur le besoin utilisateur
- ✓ Respect des règles de l'art du développement
- ✓ Qualité du code produit
- ✓ Optimisation des coûts
- ✓ Adhésion des utilisateurs

TOY accompagne les DSI dans leur démarche de modernisation, tant par sa capacité à impliquer les utilisateurs que par son aptitude à accélérer le cycle de développement des applications.

### **Enjeux**

Pour accélérer et sécuriser le remplacement, la ré-écriture ou la refonte d'applications, les DSI sont confrontées à différents défis :

#### **Aligner les applications sur les besoins métiers**

Disposer d'outils efficaces dès la phase de conception permet de faciliter les échanges avec les utilisateurs.

#### **Accroître la performance**

En automatisant la fabrication de l'application finale, on réduit le time to market. À la clé, réduction des coûts de développement et de maintenance, et prise en compte simplifiée des évolutifs.

### **Sécuriser la compréhension des besoins**

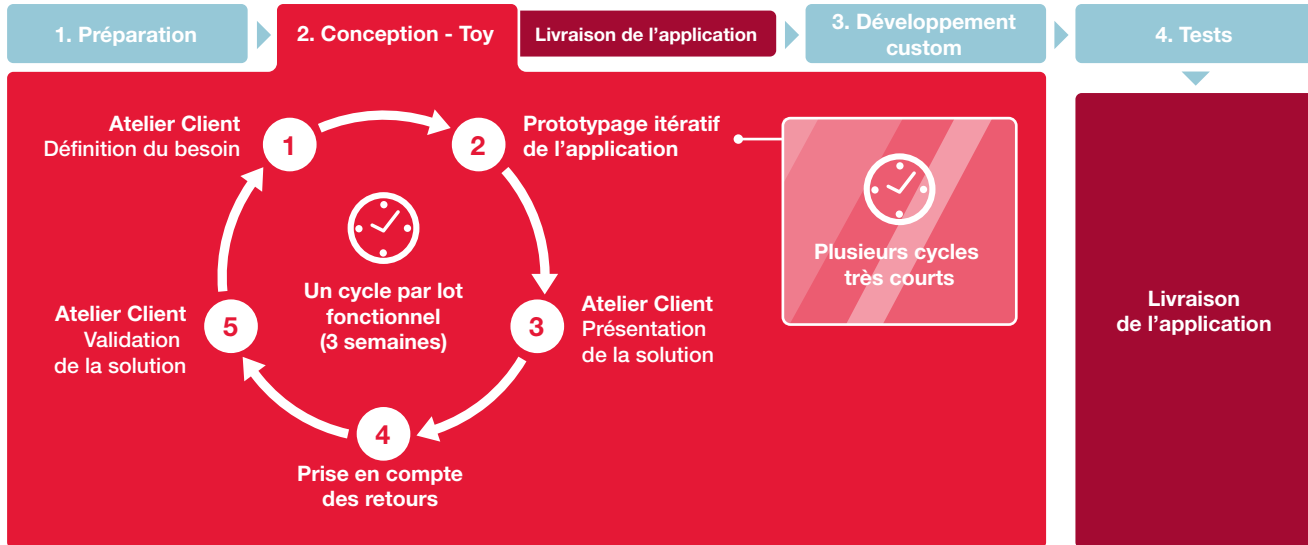
Les outils de gestion se multiplient au sein des organisations. Leur rôle consiste à simplifier et à fiabiliser le travail quotidien des collaborateurs et à améliorer la performance globale de l'entreprise. D'où l'importance de disposer d'outils en parfaite adéquation avec les besoins des utilisateurs. Pour cela TOY accompagne les organisations dans la création et l'évolution de leurs applications de gestion. Le principe ? Impliquer les métiers bien en amont du projet au travers d'une démarche agile et itérative, dès la phase de conception.

### **Réduire le time to market des applications**

Pour éviter l'effet tunnel et limiter le risque de décalage entre l'expression des besoins et l'application proposée aux utilisateurs, la méthodologie TOY intègre un module de prototypage dynamique. Sa fonction : permettre dès cette première phase de conception de visualiser précisément l'application quasi-finalisée pour en valider les cas d'usage. Avantage pour l'entreprise ? La première version de l'application disponible au terme de la phase de conception représente déjà l'essentiel de l'application finalisée. Seules les règles métiers spécifiques restent à intégrer. Au final, la durée des projets est réduite de moitié.

# Bénéfices clefs

- ✓ Réduction du cycle de développement
- ✓ Accélération du time to market
- ✓ Sécurisation de la compréhension des besoins métiers
- ✓ Respect des règles de l'art du développement



## “ Références

### SNCF

#### Passage en production en cinq mois chrono

Contrainte d'abandonner la solution initialement retenue pour gérer les consultations d'Aptitude Sécurité de ses quelque 100 000 agents, la DSI RH du groupe SNCF se tourne vers CGI. Objectif : rattraper le retard de neuf mois pris sur le projet et disposer à fin septembre d'une application conforme aux attentes des métiers. Début mars, CGI présente sa méthodologie TOY et son planning : un mois de conception, un mois de développement et un premier livrable disponible en juillet.

*« Ce qui m'a marqué dans la démarche CGI, c'est leur capacité à nous proposer en un mois un prototype sur un métier qui n'était pas connu par eux en prenant en compte les retours des utilisateurs. »*

Didier Meunier, Responsable de la section Santé, Prévention et Action Sociale, DSI RH, SNCF

### EDF

#### Essayer TOY, c'est l'adopter...

Dans le cadre de la refonte de son SI Nucléaire, EDF fait évoluer Epsilon, l'application de gestion et de suivi logistique pour la maintenance des centrales nucléaires. La refonte de cette application, qui concentre de vives attentes en termes de maintenabilité et d'évolutivité, doit impérativement s'inscrire dans un planning serré.

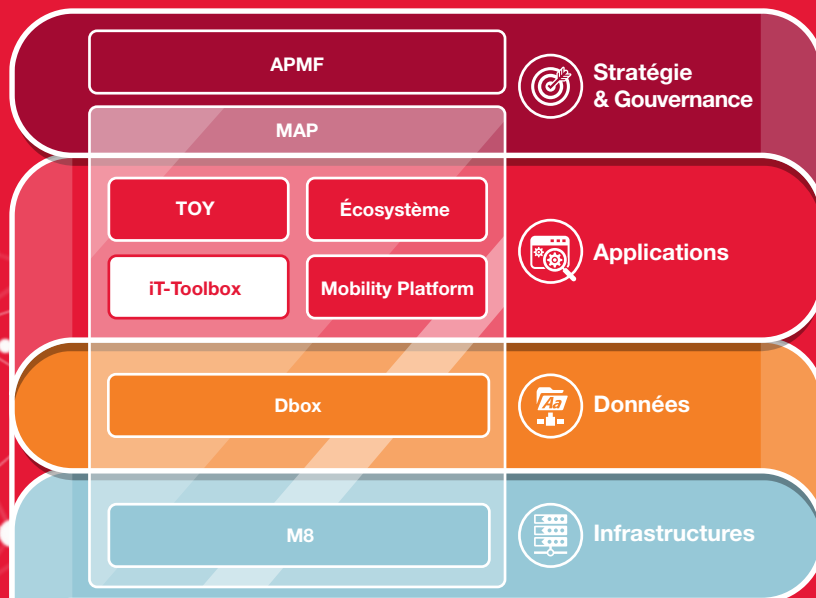
La méthodologie TOY a permis de respecter cette contrainte en impliquant les utilisateurs dans le prototypage du logiciel, afin de favoriser leur adhésion. Bilan du projet : une application en phase avec les besoins du terrain, livrée dans les délais impartis, avec à la clé un socle technique réutilisable pour les prochaines applications EDF.

Un atout qui n'a pas échappé à la DSI. Celle-ci a capitalisé sur ce référentiel pour refondre ses applications dédiées à la gestion des outillages.

# Standardiser

iT-Toolbox





iT-Toolbox

# Standardiser les échanges inter applicatifs

- ✓ Standardisation de la plate-forme d'échanges
- ✓ 70 % de réduction des délais de développement
- ✓ Diminution des deux tiers des anomalies de production
- ✓ Visibilité renforcée sur les flux d'informations
- ✓ Meilleure maîtrise des coûts
- ✓ Équipe d'opérationnels et d'experts reconnus
- ✓ Souplesse d'un catalogue d'outils indépendants et interconnectables

iIT-Toolbox conjugue un catalogue de softwares et un centre d'excellence SOA pour accompagner les organisations dans la mise en place et l'optimisation de leurs plates-formes d'échanges interapplicatifs.

## Enjeux

La transformation du SI passe aussi par la mise en place ou l'optimisation d'une plate-forme d'échanges d'informations, ce qui recouvre divers enjeux stratégiques pour l'organisation :

### **Standardiser la plate-forme d'échanges**

Non seulement cette standardisation accélère les développements mais elle entraîne aussi une réduction des coûts induits.

### **Accélérer l'accès à l'information**

Optimiser la gestion des flux permet de réduire les délais d'accès à l'information, un paramètre essentiel par exemple dans le cadre de services en ligne.

## Couverture du cycle de vie d'un échange d'information

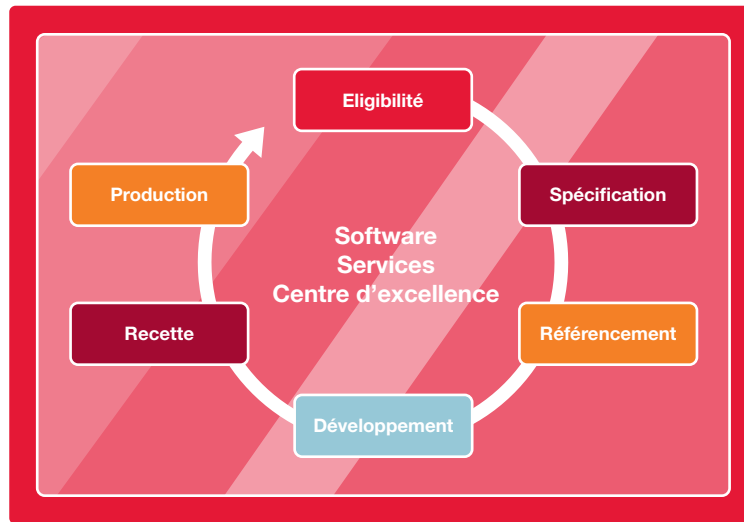
De la conception de l'échange à son suivi, le catalogue iIT-Toolbox couvre toutes les étapes du cycle de vie des flux d'information. Référentiel d'échanges et de services, eGor intervient au niveau de la gouvernance de la plate-forme d'échanges. Generator accélère le développement des flux pour dégager davantage de temps sur la partie métier. Outil de tests automatisés, FlowUnit gère notamment les tests de non régression. Open Framework fournit quant à lui une console de supervision fonctionnelle des échanges qui offre une visibilité complète sur les flux. Enfin, Project Factory est la solution de support disponible pour l'ensemble des plates-formes.

## Centre d'excellence technologique

iIT-Toolbox repose sur un centre d'excellence, communauté de savoir-faire et d'experts (CGI, clients, écosystème) reconnus sur le marché des plates-formes d'échange et en matière d'architecture SOA. Dans le cadre de l'intégration du centre de service optimisé « échanges », iIT-Toolbox offre un accompagnement et un support multiplates-formes et multitechnologies, sans contraintes de formation ou de pilotage.

# Bénéfices clefs

- ✓ Référentiel d'échanges standardisés
- ✓ Accélération des développements jusqu'à 70 %
- ✓ Tests automatisés
- ✓ Supervision fonctionnelle des échanges
- ✓ Support multiplates-formes
- ✓ Garantie d'un accompagnement et d'un support d'excellence



## “ Références

### Volume

Pour un acteur clé du retail, sur des volumes conséquents d'informations de type commandes clients et gestion de produits (jusqu'à 12 millions d'échanges par jours), le challenge consistait à mettre à disposition des fonctions d'analyse, de reprise des erreurs, et de suivi statistique des temps de traitement.

A la clé, une réduction de 50 % du taux d'erreur.

### Criticité

Pour plusieurs organismes du secteur public, les outils iT-Toolbox offrent une visibilité en temps réel sur le traitement des flux d'information critiques ou « secret défense », en garantissant une traçabilité des événements à 100 %.

### Pluralité des acteurs

Dans le secteur de l'assurance, les bénéfices portent tant sur l'automatisation des processus internes (catalogue des offres) que sur la fluidité des échanges dans le cadre de l'instruction des dossiers clients intégrant les partenaires externes.

iT-Toolbox permet d'enregistrer une réduction moyenne de 70 % des coûts de développement.



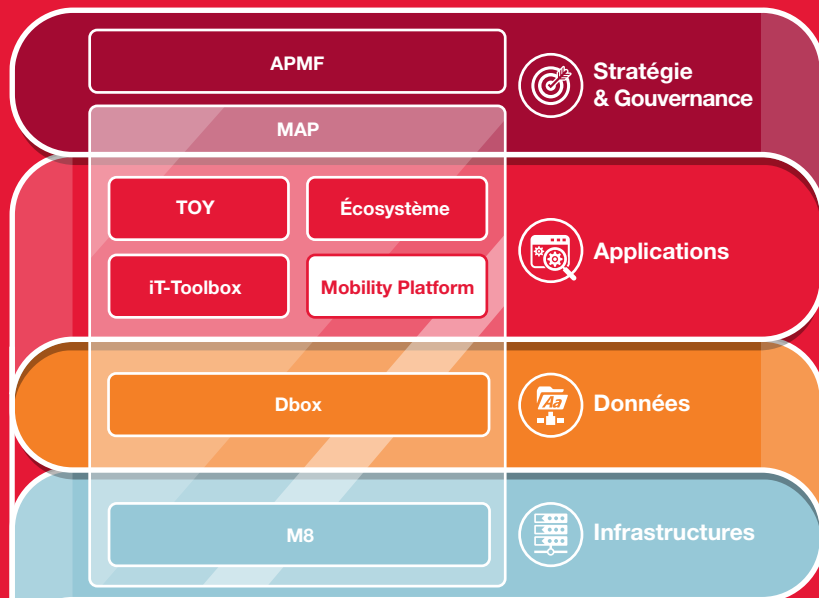
50%

100%

70%

# Valoriser

CGI Mobility Platform



CGI  
Mobility Platform

# La mobilité en mode industrialisé

- ✓ Plate-forme mobile intégrée et sécurisée
- ✓ Réduction du time to market des applications
- ✓ Exploitation de l'existant
- ✓ Prise en compte de l'ensemble des sources de données
- ✓ Environnement de développement intégré
- ✓ Gestion de la logique métier
- ✓ Accélérateurs de développement et de tests
- ✓ Création d'applications hybrides ou natives
- ✓ Mise à jour automatisée des applications
- ✓ Gestion du mode déconnecté

CGI Mobility Platform permet de valoriser le SI existant et d'optimiser son utilisation, en industrialisant la mise en œuvre des applications mobiles, soit en s'appuyant sur l'existant, soit par de nouveaux développements.

### **Enjeux**

Vecteurs d'efficacité et par là-même sources de revenus, les applications mobiles se multiplient au sein des organisations. Dans ce contexte, les entreprises sont confrontées à un double challenge :

#### **Capitaliser sur l'existant**

Les organisations cherchent à tirer parti du SI existant pour créer des services mobiles à valeur ajoutée ou mettre en place de nouvelles applications, sans s'engager dans des projets longs et coûteux.

#### **Garantir la sécurité du SI**

De plus, elles doivent assurer le fonctionnement et la sécurité de l'accès mobile à leurs SI, tout en garantissant la performance.

### **Une approche end-to-end**

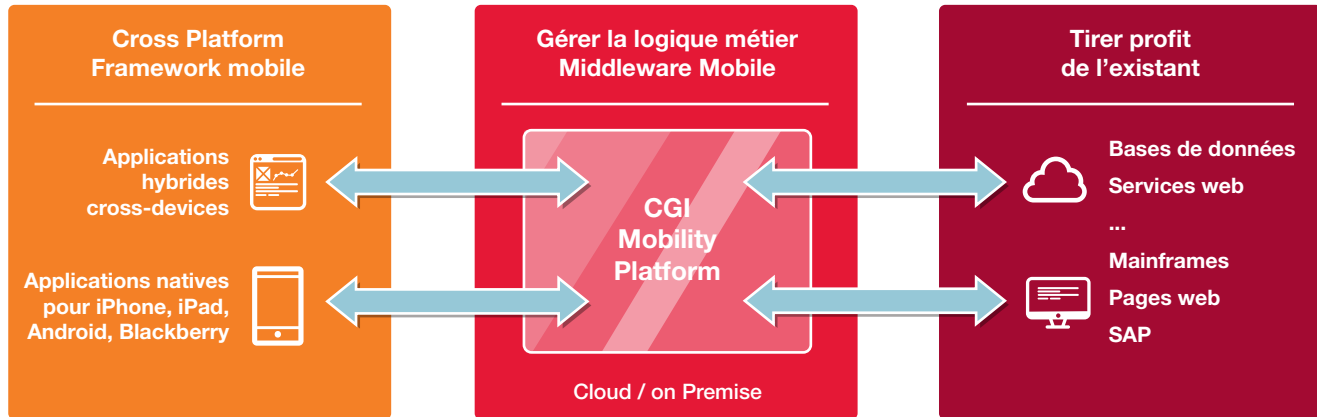
La plate-forme regroupe un ensemble de composants qui permet aux entreprises de développer rapidement de nouvelles applications mobiles ou de transformer leurs applications existantes. Des connecteurs standards et étendus assurent l'intégration à toutes les sources de données, applications et systèmes présents dans l'entreprise pour capitaliser sur le SI existant. Le middleware mobile gère la logique métier et les échanges avec les systèmes de back-end. Enfin, les accélérateurs permettent d'optimiser les délais de mise en œuvre des applications, réduisant ainsi le time to market.

### **La sécurité à tous les niveaux**

La plate-forme assure la gestion de la sécurité de bout en bout, tant au niveau des données que des droits d'accès. Elle garantit l'absence de données sensibles (mots de passe et identifiants) dans les traces et évite le stockage de données sur la plate-forme (stockées dans une base de données externe). Enfin, elle assure la gestion des identités par authentification unique (SSO) ou via la connexion à une solution externe.

# Bénéfices clefs

- ✓ Réduction des coûts et des délais de développement
- ✓ Exploitation simplifiée de l'existant
- ✓ Accélération des nouveaux développements
- ✓ ROI rapide grâce à un modèle de licence flexible
- ✓ Industrialisation et fonctionnalités avancées





## “ Références

La gestion des temps des collaborateurs représente un enjeu capital pour la santé financière du groupe CGI. Il fallait un outil qui permette aux consultants en déplacement ou en mission chez les clients de pouvoir renseigner chaque semaine leurs feuilles de temps à distance.

La direction informatique du groupe décide alors de développer une application mobile destinée à l'ensemble des collaborateurs CGI pour leur permettre de se connecter à distance, quel que soit le terminal, privé ou professionnel (smartphone, tablette ou ordinateur portable), et le système d'exploitation utilisé (iOS, RIM, Android, Windows 8).

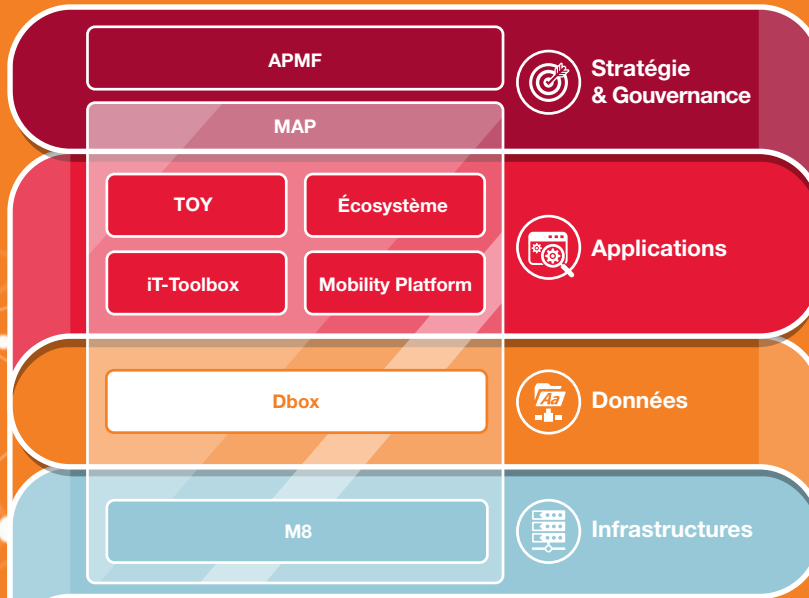
*« Grâce à notre plate-forme de développement d'applications mobiles, deux mois et demi seulement auront suffi à mettre en place une application mobile de saisie des temps de travail, un projet qui nous aurait pris quatre à cinq mois auparavant. Sur ce type de projet, à périmètre fonctionnel équivalent, sans CGI Mobility Platform, il nous aurait fallu 30 à 50 % de temps en plus sur le développement. »*

Stéphane Deschamps,  
Manager Business Solutions, CGI



# Décommissionner

CGI Dbox



CGI Dbox

# Optimiser la gestion du patrimoine informationnel

- ✓ Méthodologie éprouvée d'analyse du capital informationnel
- ✓ Archivage des données sensibles conforme aux normes et standards les plus récents
- ✓ Point d'accès unique à l'information
- ✓ Interface utilisateur préconfigurée
- ✓ Modèles de restitution prépackagés
- ✓ Plus de 140 connecteurs vers l'ensemble du SI
- ✓ Solution disponible sur site, dans le cloud, sur machine virtuelle ou sur appliance
- ✓ Méthodologie d'analyse éprouvée
- ✓ Solution autofinancée : ROI en moins d'un an

Solution de décommissionnement, CGI Dbox poursuit un triple objectif : réduire les coûts de possession de l'information, améliorer les processus et garantir la conformité réglementaire.

### **Enjeux**

Face à des volumes d'informations sans cesse croissants, les organisations font face à différents défis :

#### **Optimiser les coûts**

La pression est de plus en plus forte pour réduire les coûts récurrents de licences, d'infrastructure ou de maintenance, disproportionnés au vu de l'usage limité et ponctuel des données du legacy.

#### **Garantir la conformité**

Certaines informations, vitales pour les métiers, doivent être conservées pour des raisons légales ou de valeur probante.

### **La méthodologie CGI Dbox**

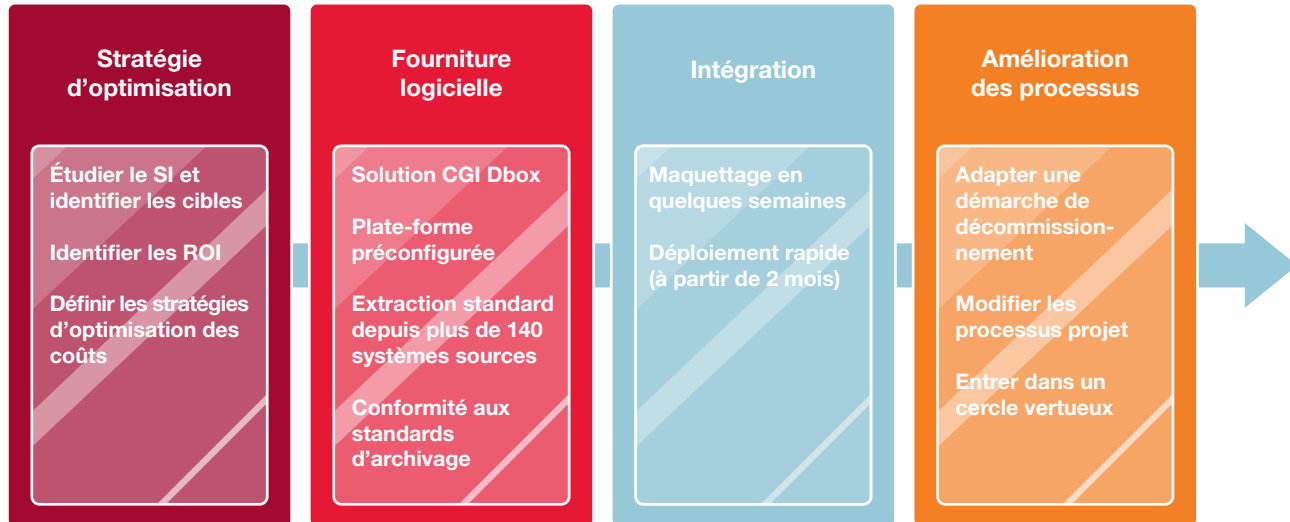
Offre packagée, CGI Dbox s'appuie sur une méthodologie spécifique qui débute par l'analyse du legacy et l'identification des sources de ROI. Une première phase de conseil permet de définir une stratégie d'optimisation des coûts, avant l'extraction des informations à archiver. Les applications historiques obsolètes sont alors retirées du système d'information et les données utiles archivées et restituées via une interface dédiée. À la clé, réduction des coûts de maintenance et optimisation des processus.

### **L'intelligence au service du décommissionnement**

Au cœur de l'offre, une solution technologique conjugue un outil d'archivage et un moteur de recherche pour l'indexation des données et leur restitution. Cet ensemble simplifie l'accès à l'information et facilite la recherche et l'exploitation des données en croisant les informations en provenance de plusieurs silos historiques.

# Bénéfices clefs

- ✓ Optimisation des coûts de maintenance (licences, applications, infrastructure)
- ✓ Garantie de la sécurité des informations
- ✓ Accès facilité aux données
- ✓ Simplification de la recherche d'information
- ✓ Réduction des risques de non-conformité et d'obsolescence
- ✓ Facilitation des migrations
- ✓ Mise à disposition d'une plate-forme d'expérimentation Big Data

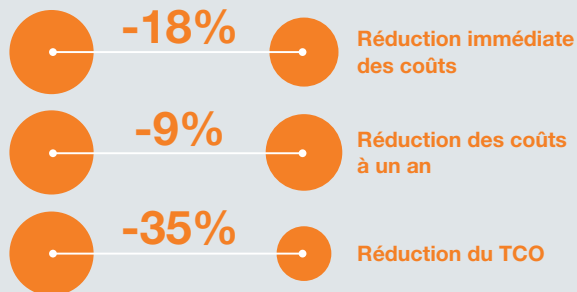


## “ Références

Une stratégie de décommissionnement a permis au leader mondial du pneu d'accélérer le retrait de ses applications court terme.

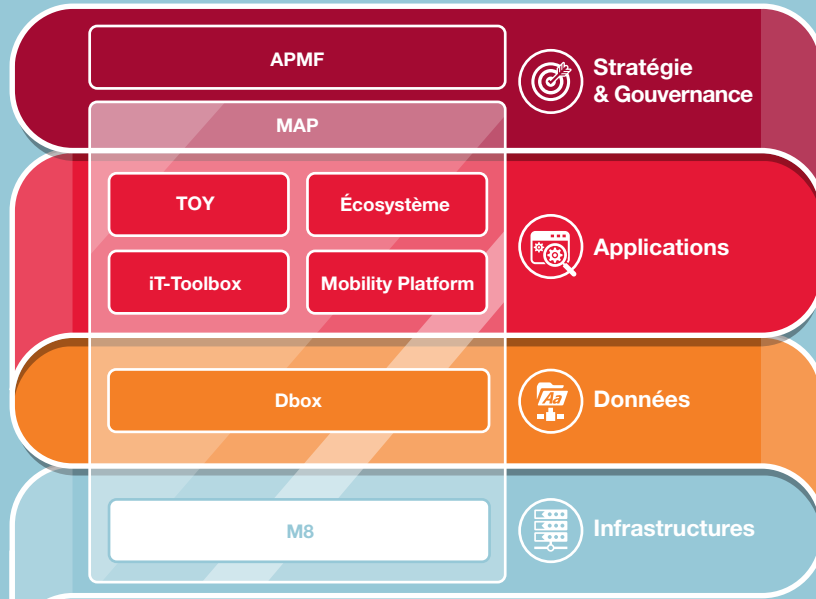
Un acteur clé de la sécurité est parvenu à identifier les applications dont le décommissionnement génèrerait des économies. À la clé, 18 % de réduction immédiate des coûts et 9 % supplémentaires à un an.

En rationalisant 400 de ses applications, un important fournisseur d'électricité a réduit son TCO de 35 % et diminué le nombre de technologies au sein de son SI.



# Transformer

M8



M8

# Cap sur la modernité et la compétitivité

- ✓ Méthodologie complète de migration - rehosting mainframe
- ✓ Aide à l'évaluation du projet
- ✓ Suite intégrée d'outils d'analyse
- ✓ Granularité du reporting
- ✓ Rapports prédéfinis et requêtes spécifiques
- ✓ Accélération de l'analyse des données



L'expérience de CGI démontre que le remplacement d'un mainframe permet d'économiser jusqu'à 90 % des dépenses opérationnelles associées.

## Enjeux

Les entreprises qui ont vu au fil du temps se développer leur parc applicatif mainframe sont aujourd'hui confrontées à plusieurs défis.

Elles doivent avant tout trouver un moyen de réduire les coûts de maintenance de ces systèmes.

Parallèlement, il leur faut améliorer l'agilité de leur SI afin de prendre en compte les nouvelles technologies.

Par conséquent, charge à elles de migrer leurs applications depuis un système vieillissant vers une plate-forme moderne et économique.

M8 permet aux organisations de collecter de manière automatisée les données issues de leur système d'information legacy avec à la clé une représentation claire de leur capital informationnel.

## Évaluer l'existant pour optimiser la stratégie de migration

L'approche CGI repose sur trois phases, au cours desquelles le client conserve le contrôle du processus et des actions :

Dans un premier temps, il s'agit de définir précisément le périmètre du projet et d'identifier les étapes critiques et les risques associés.

Ensuite vient l'évaluation : les données sont analysées pour accompagner la stratégie de migration des organisations. M8 accélère ce processus d'évaluation et en améliore la précision : présentation des conclusions techniques et métiers, résumé des domaines réclamant une attention particulière durant la conversion, propositions et recommandations.

Enfin, le projet de migration est lancé; reste à re-hoster les applications du mainframe vers des plates-formes Unix ou Windows.

# Conclusion : une déclinaison sectorielle

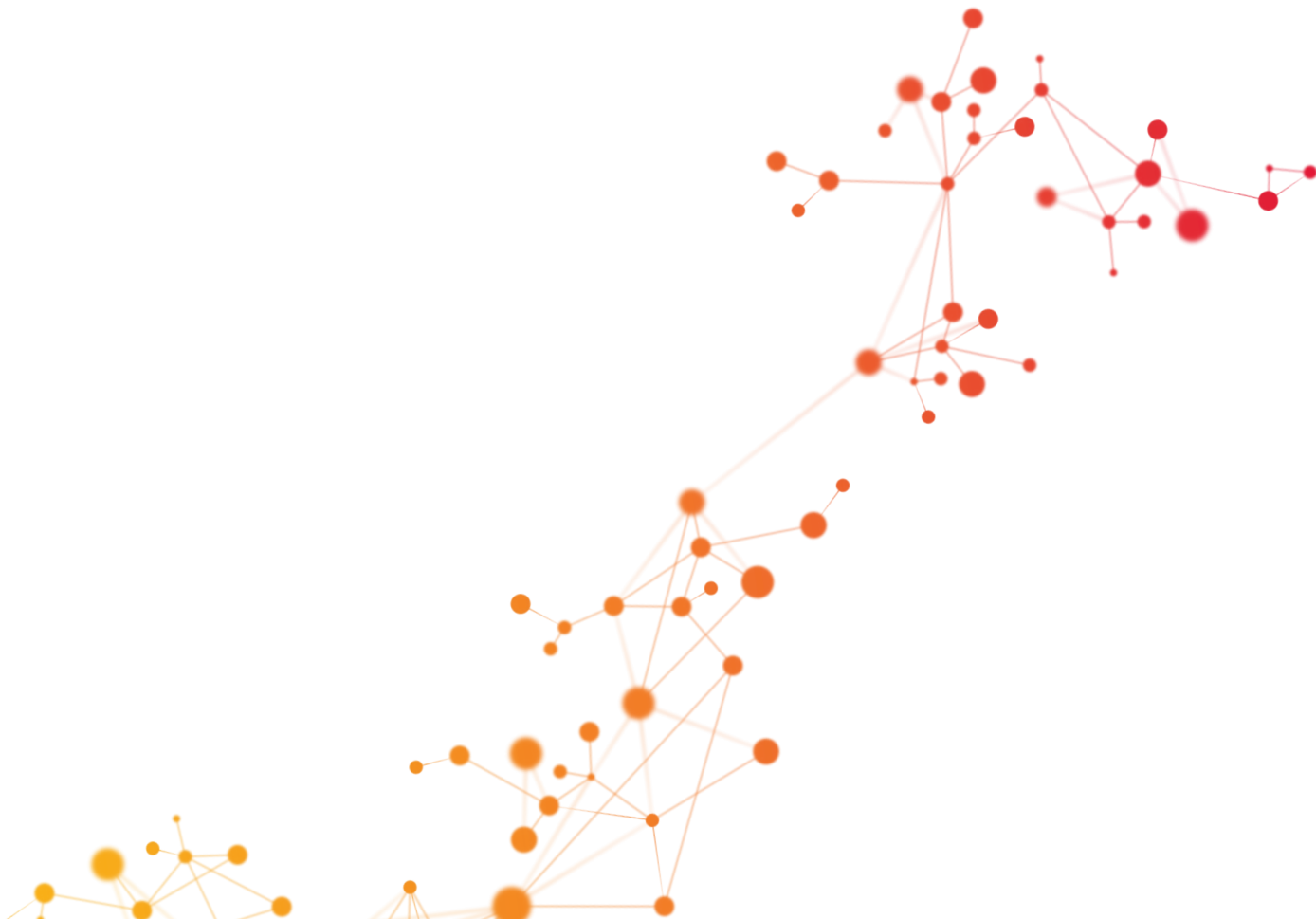
En déclinant l'IT Modernisation sur les divers secteurs d'activités de ses clients, CGI s'adapte aux différents enjeux que recouvre la transformation des systèmes d'information. Une approche agile adaptée à un contexte où chaque organisation a ses priorités, ses défis et ses contraintes.

Si en pratique, il existe autant de trajectoires de transformation que d'organisations, les entreprises d'un même secteur partagent souvent les mêmes objectifs. Ainsi, les services financiers sont nombreux à envisager la modernisation de leurs applications sous Cobol en vue de rationaliser leur paysage applicatif et gagner ainsi en agilité...

Des préoccupations assez similaires à celles des opérateurs télécoms pour lesquels la gestion du cycle de vie des applications demeure naturellement un défi capital. Dans le secteur du retail, les enjeux concernent davantage la flexibilité des infrastructures et le développement de la mobilité.

Chez les acteurs de l'énergie et des utilities, c'est la mise en conformité réglementaire qui motive la modernisation du système d'information alors que les organisations du secteur public sont davantage attentives à la réduction des coûts et à l'optimisation de leurs applications RH. Les industriels y voient quant à eux l'occasion de moderniser leurs applications de production et de gestion de la logistique.

Forte d'une expertise avérée dans la conduite de projets de modernisation du système d'information, CGI capitalise sur sa connaissance du terrain et ses 68 000 collaborateurs au service de la réussite de ses clients.



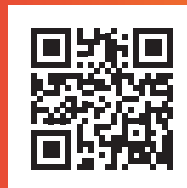


# CGI

## À propos de CGI

Fondé en 1976, Groupe CGI inc. est la cinquième plus importante entreprise indépendante de services en technologies de l'information et en gestion des processus d'affaires au monde. Grâce à ses quelque 68 000 professionnels, CGI offre un portefeuille complet de services, y compris des services-conseils stratégiques en informatique et en management, des services d'intégration de systèmes, de développement et de maintenance d'applications informatiques, de gestion d'infrastructures technologiques ainsi qu'une vaste gamme de solutions exclusives à des milliers de clients à l'échelle mondiale à partir de ses bureaux et centres mondiaux de prestation de services dans les Amériques, en Europe et en Asie-Pacifique. CGI génère des revenus annuels de plus de 10 milliards de dollars canadiens et la valeur de son carnet de commandes s'élève à 20 milliards de dollars canadiens. Les actions de CGI sont inscrites à la Bourse de Toronto (GIB.A) ainsi qu'à la Bourse de New York (GIB).

**Contact : [ITModernisation360.fr@cgi.com](mailto:ITModernisation360.fr@cgi.com)**



[www.cgi.com](http://www.cgi.com)