



# Voici CGI Open Finance, une solution pour l'économie du système bancaire ouvert

Puissance du système ouvert. Innovation connectée.



**CGI**

La force de l'engagement<sup>MD</sup>

# Défis du secteur financier

Le modèle bancaire traditionnel subit actuellement des changements profonds et radicaux. Les frontières et les rôles sont de plus en plus flous parmi les parties prenantes et les attentes des consommateurs de services bancaires sont radicalement différentes de celles d'il y a 10 ans. Le système bancaire ouvert, qu'il soit régi par la concurrence ou la réglementation, perturbe la chaîne de valeur traditionnelle, ouvre la voie à l'industrie bancaire mondiale et change profondément la dynamique du marché bancaire.

De nombreuses personnes le considèrent comme une menace au système bancaire traditionnel tandis que les nouveaux acteurs et les entreprises de technologies financières (« FinTech ») cherchent à attirer des clients grâce à l'innovation. CGI y voit une excellente occasion de collaboration. Les banques traditionnelles tirent avantage de leur solide réputation et de leurs relations client de longue date. Par ailleurs, en établissant des partenariats avec les FinTech, elles peuvent améliorer leur offre client et générer de nouvelles sources de revenus.

## Une nouvelle ère dans le secteur bancaire

Dans le monde numérique actuel, les activités bancaires ont lieu à toutes heures. Les clients ont un mode de vie profondément ancré dans le numérique, et leurs attentes à l'égard des banques ont changé radicalement ces dernières années. L'introduction de l'économie des interfaces de programmation d'applications (API) ouvertes contribue à l'ouverture rapide du marché mondial.

Pour les banques, les concurrents et les consommateurs, ces changements représentent des possibilités illimitées. L'innovation, soutenue par la puissance des données et de la technologie, bénéficie de conditions idéales pour progresser. C'est pourquoi la collaboration, l'innovation, l'orientation client et l'utilisation intelligente des données sont de mise.

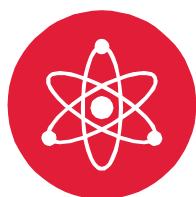


## Nouveaux défis, nouvelles possibilités.



### Réglementation

Trésorerie, système bancaire ouvert, DSP2, accès ouvert aux données, RGPD



### Écosystème

Collaboration avec les AISP, PISP et FinTech



### Distribution

Applications bancaires, Apple, Google, portails de partenaires



### Innovation

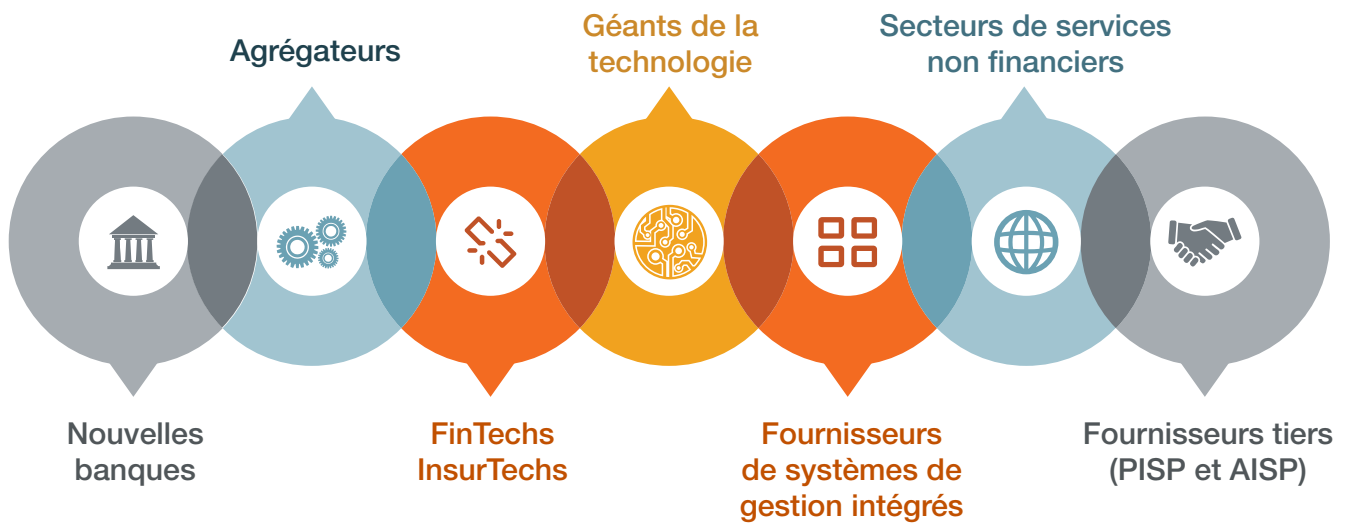
Services à valeur ajoutée, intelligence artificielle, personnalisation



### Monétisation

Utilisation payée par la tierce partie, utilisation payée à la tierce partie, monétisation indirecte

Résultat  un nombre sans précédent de nouveaux joueurs fait son entrée sur le marché.



**Tous cherchent à répondre aux nouvelles attentes des consommateurs**

- Personnalisation accrue
- Demande de services à valeur ajoutée
- Facilité et rapidité d'accès
- Protection accrue

**Cette situation pose de nouveaux défis pour les acteurs traditionnels**

- Conformité aux lois et aux règlements
- Innovation et offres de services
- Élargissement de l'écosystème
- Monétisation des offres
- Protection des clients et des banques



# CGI Open Finance

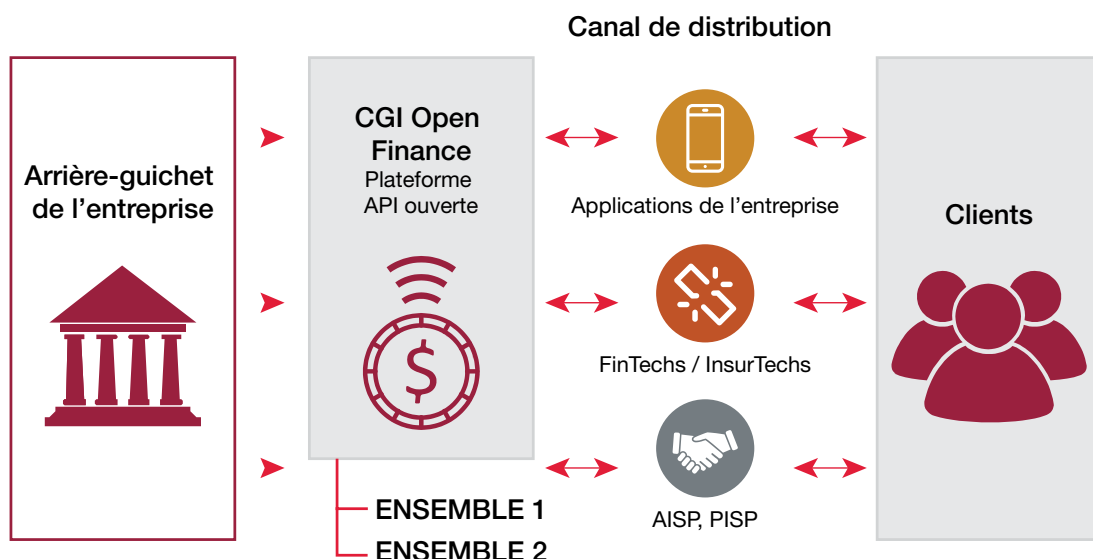
## Qu'est-ce que CGI Open Finance?

CGI Open Finance est une solution qui accélère la transformation numérique du secteur financier. Grâce à l'intégration des banques traditionnelles et des entreprises de technologies financières, cette solution permet une collaboration étroite et stimule une véritable innovation. CGI Open Finance permet également aux banques de maximiser les avantages de la Directive révisée sur les services de paiement (DSP2) et du marché ouvert en proposant de nouvelles offres numériques et des partenariats à valeur ajoutée à leurs clients. Grâce à son architecture bancaire ouverte de pointe, elle assure une conformité absolue avec la DSP2. En fait, ses interfaces ont été définies selon les exigences de la DSP2 et tirent parti de la puissance des API afin de décloisonner la chaîne de valeur pour les banques. En jetant un pont entre les banques traditionnelles et les FinTech et en facilitant la collaboration créatrice, CGI Open Finance permet aux banques d'évoluer et de s'épanouir dans la nouvelle économie. Les banques peuvent offrir de nouveaux produits et services rapidement et de façon sécuritaire, et ainsi protéger leurs relations client et leurs sources de revenus.

## CGI Open Finance offre également...

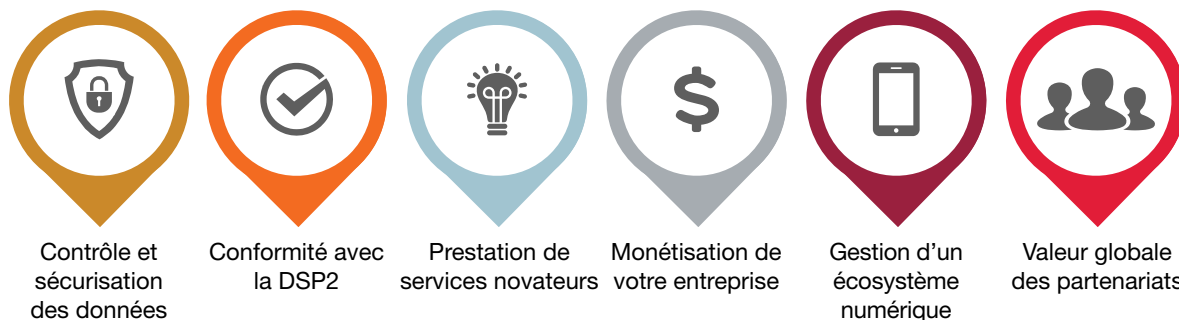


## Comment cette solution fonctionne-t-elle?



# Technologie novatrice pour accélérer votre transformation numérique

## Avantages de CGI Open Finance

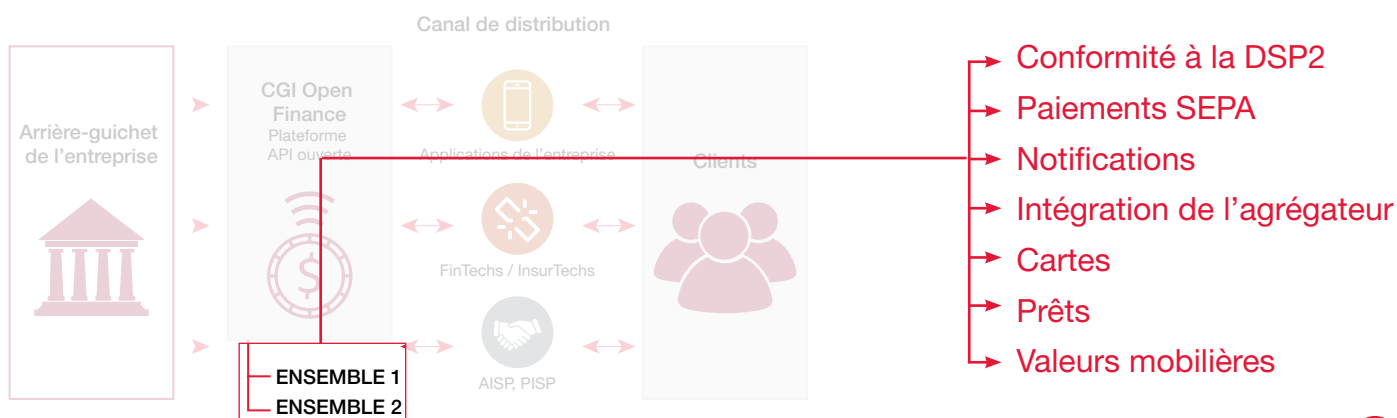


### Répondre aux attentes des consommateurs

- PROTÉGER** les renseignements personnels
- FACILITER ET ACCÉLÉRER** le service à la clientèle et les processus connexes
- HARMONISER** l'expérience client avec les besoins de la clientèle
- PRODUIRE** des services à valeur ajoutée axés sur l'innovation

## Solution intégrée et évolutive

La conformité avec la DSP2 n'est que la première étape. Grâce à CGI Open Finance, les occasions de faire évoluer d'autres domaines d'affaires abondent.



# Répondre à la demande

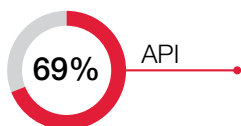
CGI Open Finance a été développé en partenariat avec plusieurs de nos principaux clients du secteur bancaire pour répondre aux changements manifestes du marché.

CGI renouvelle continuellement ses activités de recherche dans le secteur bancaire. Bien qu'en Europe, l'échéance la plus proche pour le système bancaire ouvert soit l'entrée en vigueur de la DSP2, l'ensemble du marché a déjà amorcé un virage vers l'ouverture. Selon le Baromètre mondial CGI, qui est fondé sur des entrevues en personne avec plus de 200 dirigeants du secteur bancaire et dont les résultats sont illustrés sur la présente page, la tendance vers le système bancaire ouvert et les services à valeur ajoutée se confirme.

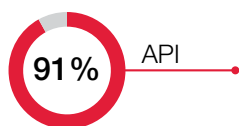


## Quelles technologies domineront l'univers des paiements en 2022?

### Paiements de détail



### Paiements de gros



Les recherches révèlent que les banques et institutions financières peuvent exiger des frais pour les services à valeur ajoutée. Le défi consiste à commencer à les concevoir!

### Système bancaire ouvert



80%

des répondants sont d'accord avec le fait d'obliger les banques à ouvrir l'accès aux données

### Services à valeur ajoutée



71%

affirment que les fournisseurs d'infrastructure devraient offrir des services à valeur ajoutée



55%

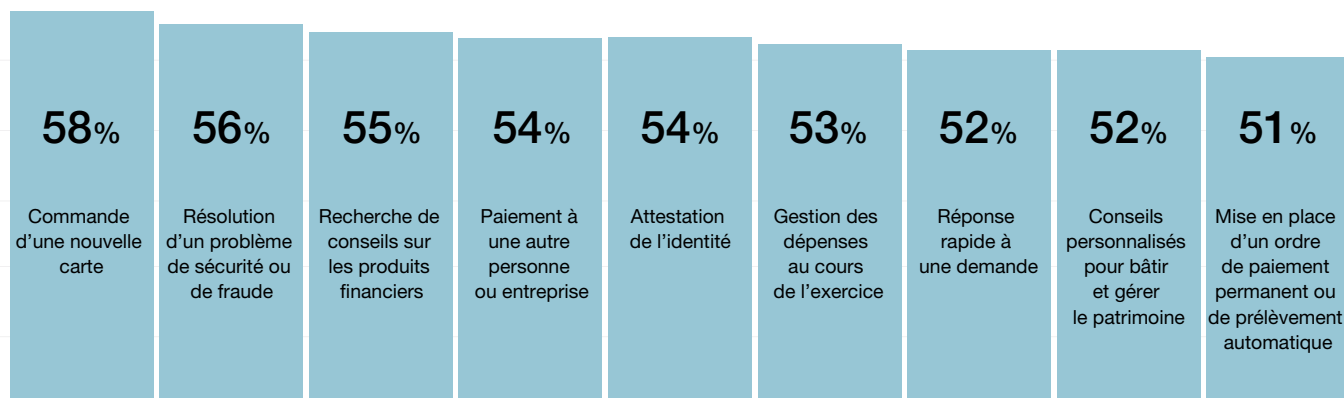
croient que les clients paieraient les banques pour avoir accès à des services à valeur ajoutée



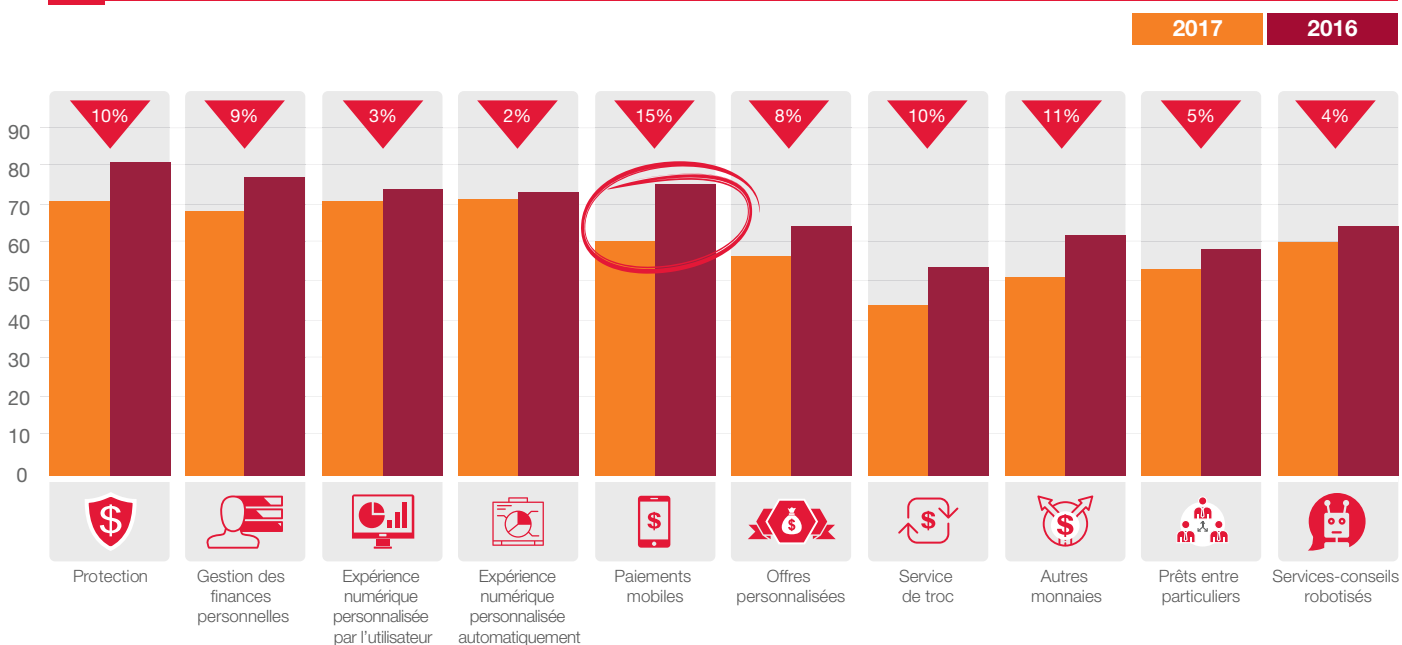
66%

affirment que l'attention accordée aux services à valeur ajoutée est insuffisante

## % des répondants **ouverts aux fournisseurs tiers**



## % de consommateurs qui préfèrent **obtenir les services à valeur ajoutée à leur banque actuelle**





## À PROPOS DE CGI

Fondée en 1976, CGI est l'une des plus importantes entreprises de services-conseils en technologie de l'information (TI) et en management au monde. Offrant des services à partir de centaines d'emplacements à l'échelle mondiale, les professionnels de CGI aident les entreprises et gouvernements à atteindre leurs objectifs, notamment à devenir des organisations numériques axées sur le client. Nous offrons un portefeuille complet de capacités, comprenant des services stratégiques en TI et en management, des services d'intégration de systèmes et d'impartition ainsi que des solutions de propriété intellectuelle qui aident nos clients à accélérer l'obtention de résultats. CGI travaille avec des clients dans le monde entier et met à profit une approche unique de proximité client, conjuguée à un réseau mondial de centres d'excellence en prestation de services, afin d'aider ses clients à produire des résultats plus rapidement, à transformer leur organisation et à générer un avantage concurrentiel.

[www.cgi.com/banking](http://www.cgi.com/banking) 

### GUILLAUME SCHOTT

Directeur, Ventes

 +4 621 372 530

[guillaume.schott@cgi.com](mailto:guillaume.schott@cgi.com)

### FRÉDÉRIK EVRARD

Responsable, Solutions d'affaires

 +52 621 364 240

[frederik.evrard@cgi.com](mailto:frederik.evrard@cgi.com)