

BICEPS – Mobile Lösungen Für Pharma, Kosmetik & Chemie



Experience the commitment®

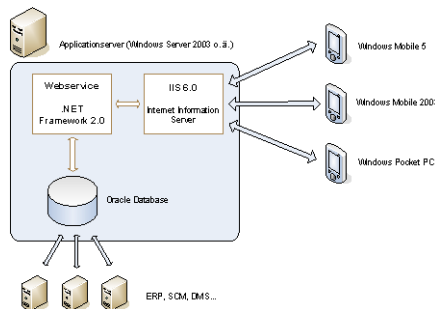
Qualität, Flexibilität und Wirtschaftlichkeit lassen in Pharma, Kosmetik und Chemie keine Kompromisse zu.

DIE HERAUSFORDERUNG UND MOBILE LÖSUNGEN

In Lager und Produktion sind heute schnelle und gezielte Informationen notwendig. Dabei sind lange Wege zu stationären PCs an Maschinen oder Infopunkten zu vermeiden. Anfallende Daten müssen direkt erfasst und Sicherheitschecks direkt durchgeführt werden.

Mobile Terminal (Pocket PCs, PDAs) ermöglichen einen flexiblen Einsatz. Die Funktionalität reicht von der Datenanzeige über die automatische Datenerkennung (Barcodes, RFIDs) bis hin zum individuellen Benutzerdialog. So wie das Handy mit all seiner Funktionalität uns heute im Alltag mit Informationen versorgt und zum Kommunikationsmedium Nummer Eins geworden ist, sind mobile Terminals für Produktion, Lager und Labor nicht mehr wegzudenken.

Die schnelle und sichere Verbindung zwischen den mobilen Terminals und der Datenbank garantieren der Microsoft Internet Information Server und ein .NET basierter Webservice.



UNSERE ANWENDUNGEN

- Eine Spedition übernimmt die Fertigwarenlogistik eines Produktionsbetriebes. Die Erfassung der Ein-, Um- und Auslagerungen, sowie die Inventur werden mit mobilen Terminals durchgeführt. Die Daten werden direkt zum SAP System des Wareneigners übertragen.
- In der Pharmaproduktion findet eine Kontrolle der vorgewogenen Rohstoffgebände unmittelbar vor Einsatz in den Ansatzkessel statt. Der Containerstatus wird ebenfalls überprüft. Die Benutzerführung ist mehrsprachig.
- In einem zentralen Hochregallager für hochwertige Medizinprodukte mit insgesamt 5000 Stellplätzen sind die Gabelstapler mit Miniscannern in der Gabel ausgerüstet. Nach automatischer Identifizierung des Paletten-Barcodes wird dem Fahrer der Zielort auf dem Stapler-Terminal angezeigt. Die Ein-, Um- oder Auslagerung wird durch Scannen des Barcodes des Ziellagerfaches bestätigt und abgeschlossen.



FACT SHEET

KEY BENEFITS

- Kurze Implementierungszeit
- Umfangreiche Funktionalität mit modularem Aufbau
- Systemarchitektur basierend auf neuester Technologie
- Einfache, aber zielorientierte Bedienung
- Reduzierung des Papieraufwands
- Optimierung des Materialflusses
- externe Schnittstellen nicht erforderlich, aber möglich
- Einsatz innovativer Technologien (Funk, RFID...)
- Validierungsunterstützung mithilfe vordefinierter Dokumentationen

Wenn Sie mehr über CGI wissen wollen, besuchen Sie uns im Internet unter de.cgi.com

Oder schreiben Sie uns an BICEPS.de@cgi.com.

cgi.com

© 2013 CGI GROUP INC.