

BAROMÈTRE MONDIAL CGI 2017

La voix de nos clients

## SANTÉ ET SCIENCES DE LA VIE

Perspectives des  
clients et de CGI sur  
la transformation  
numérique

**CGI**

La force de l'engagement<sup>MD</sup>

Chaque année, les dirigeants et les leaders locaux de CGI rencontrent des dirigeants des fonctions d'affaires (équipes métiers) et informatiques (TI) afin de connaître leur point de vue sur les tendances qui ont une incidence sur leur organisation et d'en comprendre les répercussions sur leur entreprise.

**Nous avons interrogé 97 clients.**

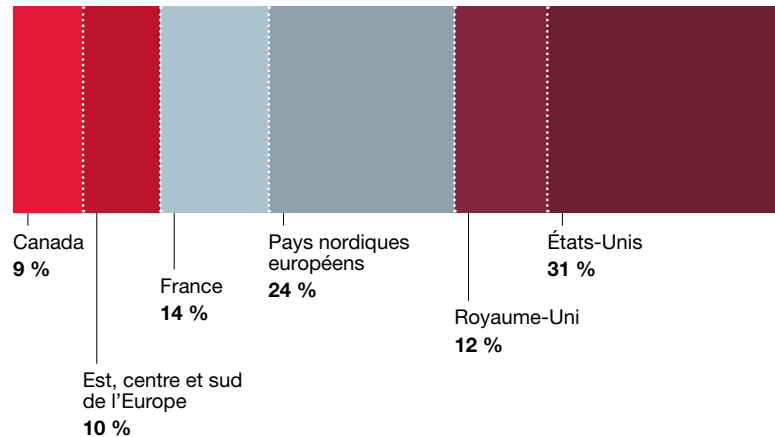
45 %

dirigeants des fonctions d'affaires (métiers)

55 %

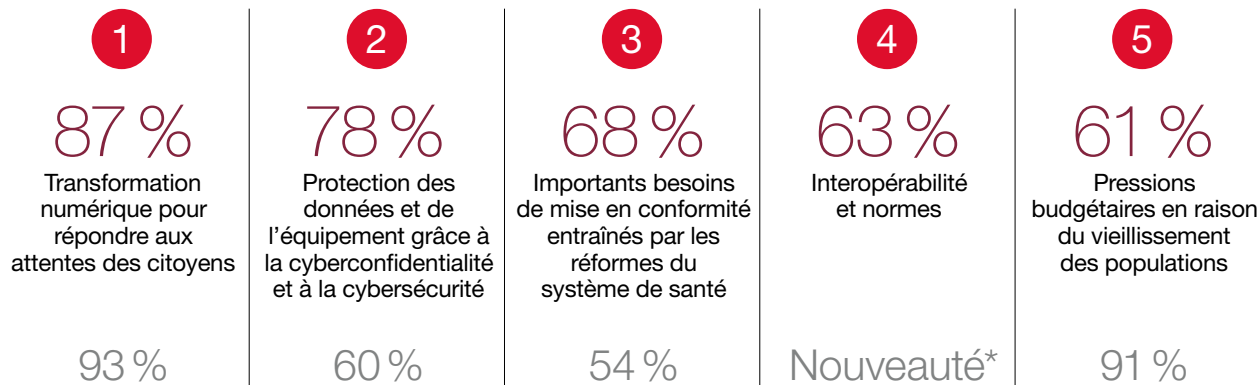
dirigeants des fonctions informatiques (TI)

**Pourcentage des entrevues au sein des principaux marchés de CGI**



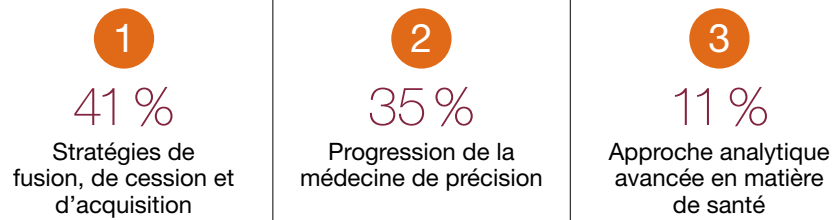
Les perspectives recueillies auprès de nos clients indiquent que le secteur de la santé devra transformer ses organisations axées sur l'offre, et où les institutions dictent les services, en organismes centrés sur la demande, qui tiennent compte des préférences et des besoins des citoyens et des consommateurs.

## Principales tendances de 2017 — Santé et sciences de la vie comparativement à 2016



\* La quatrième tendance en importance de 2017 est une nouveauté. En 2016, la tendance qui occupait le cinquième rang était la progression de la médecine de précision (39 %).

Voici les principales tendances émergentes définies par les dirigeants pour les années à venir.



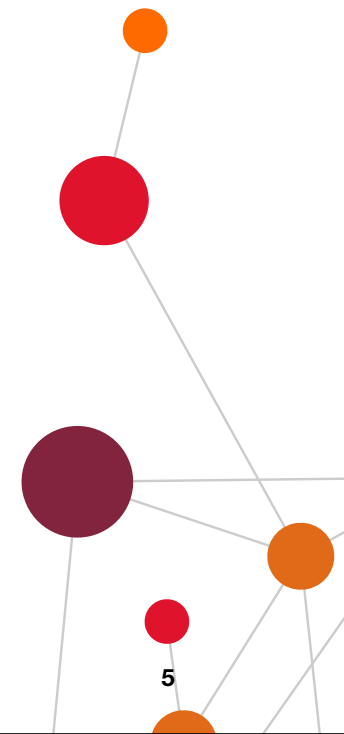
Les domaines  
d'innovation clés de nos  
clients bénéficient des  
investissements les plus  
importants.


	Aujourd'hui	3 prochaines années
Amélioration de l'expérience client en matière de soins de santé	77 %	79 %
Intégration et interopérabilité pour la transformation	68 %	74 %
Modernisation des systèmes existants et prestation de services agile	66 %	65 %
Cybersécurité et cyberconfidentialité	61 %	74 %
Renseignements numériques et analyse prédictive pour une médecine plus sûre et plus précise	58 %	79 %
Excellence et efficacité opérationnelles des fonctions d'arrière-guichet (back-office)	55 %	52 %



Les dirigeants des fonctions d'affaires (métiers) et informatiques (TI) du secteur de la santé et des sciences de la vie interrogés s'entendent sur la priorité de répondre aux attentes des citoyens et des consommateurs en matière d'amélioration des soins et de protection des données.

Rang	Principales priorités d'entreprise (métiers)		Principales priorités en TI	
1	Exploiter la puissance de l'analyse des données pour améliorer les soins, tout en réduisant les coûts	80 %	Moderniser les TI et adopter de nouveaux modèles de prestation de services en TI	88 %
2	Optimiser les opérations actuelles pour stimuler la transformation	74 %	Protéger les données et les actifs grâce à la cyberconfidentialité et à la cybersécurité	81 %
3	Collaborer à l'intérieur et à l'extérieur de l'organisation	72 %	Assurer l'interopérabilité à l'intérieur et à l'extérieur de l'organisation de soins de santé	80 %
4	Améliorer l'expérience du client et du consommateur	70 %	Améliorer l'expérience du patient et réduire les coûts en numérisant et en automatisant les soins de santé	77 %
5	Protéger l'entreprise grâce à la cybersécurité et à la cyberconfidentialité	69 %	Fournir des renseignements cliniques et opérationnels grâce à l'analyse en matière de santé de nouvelle génération	72 %





Comme les technologies numériques ont une influence sur les attentes des consommateurs et des citoyens, les dirigeants d'entreprises clientes positionnent leur organisation en prévision de ces changements. Apprenez-en davantage à propos des perspectives de nos clients et de CGI.

Communiquez avec nous pour planifier une rencontre.

[cgi.com/barometre-mondial](https://cgi.com/barometre-mondial) | [info@cgi.com](mailto:info@cgi.com)

Suivez nous sur  /company/cgi  @CGI\_Global

© 2017 Groupe CGI inc. — Tous droits réservés.

Ce document ne peut être réimprimé, reproduit, copié, ni utilisé, en tout ou en partie, de quelque manière que ce soit, sans avoir obtenu au préalable l'autorisation écrite de CGI.

**CGI**

La force de l'engagement<sup>MD</sup>