



«la force de l'engagement»^{MC}

RAPPORT ANNUEL 2010

merci

Cette année, CGI célébrera 35 années d'engagement envers ses clients, ses professionnels et ses actionnaires. À tous ceux et celles avec qui nous avons eu le privilège de travailler, nous disons merci de nous avoir fait confiance en faisant de nous votre partenaire de choix.

Dans une industrie en transformation où les entreprises apparaissent et disparaissent, CGI a non seulement résisté, elle a progressé. Grâce à l'engagement soutenu de tous nos partenaires, nous continuons à réaliser notre vision : être un leader de classe mondiale en TI et en gestion des processus d'affaires, qui contribue à la croissance et au succès de ses clients.

Merci
pour 35 années
exceptionnelles...

...à nos clients
pour leur confiance.
...à nos professionnels
pour leur dévouement.
...à nos actionnaires
pour leur appui.

Au seuil de nos 35 ans, nous sommes fiers des progrès accomplis en collaboration avec tous nos partenaires. Notre croissance rentable et continue est le résultat de leurs contributions collectives — la confiance de nos clients, l'esprit d'intrapreneurship de nos professionnels, que nous appelons membres, et l'appui de nos actionnaires.

Au cours de l'exercice 2010, l'engagement de nos partenaires a continué d'être le moteur de notre réussite. Notre performance a consolidé notre leadership dans l'industrie et nous a bien positionnés — sur le plan stratégique, opérationnel et financier — pour poursuivre notre croissance durant l'exercice 2011 et après.

À NOS CLIENTS, MERCI DE VOTRE CONFIANCE. Chez CGI, l'excellence a toujours été notre passion et nous croyons qu'un travail de qualité amène des mandats additionnels. Cela se reflète dans notre feuille de route remarquable en matière de respect des échéanciers et des budgets. Durant l'exercice 2010, nous avons maintenu notre tradition visant à satisfaire nos clients ; à preuve la note moyenne de 9,0 sur 10 obtenue dans quelque 2 500 évaluations signées par nos clients. Mais surtout, nous avons reçu une note de 9,2 au chapitre de la fidélité de nos clients, ce qui indique qu'ils prévoient continuer à faire appel aux services de CGI et à les recommander à d'autres. La fidélité des clients est importante en affaires, mais pour une entreprise de services telle que la nôtre, elle est vitale.

Si nos équipes réussissent constamment à créer de la valeur pour nos clients, c'est grâce à la mise en œuvre rigoureuse des assises de gestion de CGI (voir page 23) dans toutes les facettes de nos activités. Ces assises assurent la cohésion et la qualité de l'ensemble de nos services. Notre ferme engagement envers l'excellence opérationnelle repose également sur un modèle de prestation de services qui combine présence locale et services à distance. Les 125 bureaux de CGI, nos centres mondiaux de prestation de services établis sur trois continents et nos bureaux de projets répartis dans des dizaines de pays couvrent un territoire géographique qui représente plus de 70 % des dépenses mondiales en TI et offrent à nos clients les avantages d'une équipe locale responsable et à l'écoute de leurs besoins, appuyée par un vaste réseau mondial de ressources. Nos clients ont la possibilité de choisir la combinaison optimale d'options de prestation de services, à savoir chez le client, au pays, sur le continent ou outre-mer. Cela permet de satisfaire leurs exigences d'affaires et d'optimiser la valeur, la qualité, l'efficacité et les économies de coûts.

Le succès avec lequel nous répondons aux attentes de nos clients nous a permis de remporter d'importants nouveaux mandats en 2010. Nous avons signé des contrats pour une valeur de 4,6 milliards \$, soit 124 % de nos produits, en recrutant de nouveaux clients de renom et en renouvelant, en prolongeant et en élargissant nos relations avec d'autres.

Ces gains, combinés au renouvellement d'importants contrats dans tous nos secteurs cibles, sans oublier les nouvelles occasions de revenus générées par notre fusion avec Stanley, Inc., ont accru nos capacités d'exécution et notre masse critique. Nous allons continuer à aider nos clients à atteindre les résultats dont ils ont besoin pour croître et prospérer dans leurs secteurs respectifs.

À NOS MEMBRES, MERCI POUR VOTRE ESPRIT D'INTRAPRENEURSHIP. L'un des aspects de la culture de CGI réside dans l'importance que nous accordons à la mentalité de propriétaire. Nous comprenons que le fait d'avoir des intérêts dans CGI favorise l'engagement, la motivation et la réussite, et aujourd'hui plus de 87 % de nos membres détiennent des actions de CGI par l'entremise de notre régime d'achat d'actions, de sorte qu'ils représentent le plus important bloc d'actionnaires.

Cette mentalité de propriétaire s'inscrit dans tous les aspects de notre approche de gestion, qui favorise l'engagement, l'autonomie et la responsabilisation de tous nos membres. Elle est également au cœur du rêve de notre entreprise, demeuré inchangé depuis notre fondation : **créer un environnement où nous avons du plaisir à travailler ensemble et où, en tant que propriétaires, nous participons au développement d'une entreprise dont nous sommes fiers.**



Depuis juin 1976,
André Imbeau et
Serge Godin ont eu
du plaisir à travailler
ensemble pour bâtir
une entreprise dont
ils peuvent être
fiers. L'initiative de
deux entrepreneurs
s'est transformée
en une entreprise
mondiale de
31 000 professionnels.



Nous estimons que l'importance que nous accordons à cette mentalité de propriétaire explique en partie pourquoi CGI continue de surpasser ses pairs. Les membres de CGI ont un intérêt direct dans le succès de nos clients, ce qui les incite grandement à travailler fort et avec diligence pour assurer leur succès. Ils ont le pouvoir de prendre des décisions qui sont dans le meilleur intérêt de nos clients et la possibilité de récolter les fruits d'un travail bien fait. Cette autonomie et cette responsabilisation se traduisent par la rigueur et l'excellence de nos services, qui à leur tour se reflètent dans les indices de satisfaction exceptionnellement élevés de nos clients.

Cette philosophie s'exprime également dans la satisfaction et l'engagement de nos professionnels, mesurés chaque année au moyen de notre programme d'évaluation de la satisfaction des membres. Cette consultation annuelle s'inscrit dans notre cadre de gestion du partenariat-membre qui encadre nos relations avec nos membres. Année après année, nos professionnels confirment que la satisfaction de leurs clients est un élément clé de leur propre satisfaction. Le fait d'agir en tant que propriétaires pour contribuer à la croissance et au succès de nos clients ajoute à leur plaisir de venir travailler tous les jours.

La grande satisfaction des membres à l'égard de CGI se voit également dans notre faible taux d'attrition, qui demeure parmi les plus bas de l'industrie. Nos professionnels sont fidèles et dévoués, et fournissent, à long terme, des services fiables et constants à nos clients.

À NOS ACTIONNAIRES, MERCI POUR VOTRE APPUI CONTINU. CGI s'engage à produire de solides résultats financiers qui contribuent à générer des rendements supérieurs pour nos actionnaires. Au cours de l'exercice 2010, nous avons réussi à cet égard en renforçant notre bilan et en assurant une croissance rentable de notre entreprise. Voici les faits saillants de notre performance :

- les produits se sont élevés à 3,7 milliards \$, soit une hausse de 3,4 % en devises constantes ;
- les nouveaux contrats signés ont totalisé 4,6 milliards \$, soit 124 % des produits ;
- le BAII ajusté a atteint 511,9 millions \$, ou 13,7 % des produits, soit une hausse de 11,1 % ;
- le bénéfice tiré des activités poursuivies a augmenté de 14,8 % pour atteindre 362,8 millions \$;
- le bénéfice dilué par action a atteint 1,24 \$, soit une hausse de 21,6 % ;
- les flux de trésorerie provenant des activités d'exploitation se sont élevés à 552,4 millions \$, soit 15 % des produits et 1,89 \$ par action ;
- le rendement du capital investi s'est établi à 16,3 % ;
- l'entreprise a investi 516,7 millions \$ dans le rachat d'actions de CGI.

Cette performance a fait grimper le cours de l'action de CGI de plus de 25 % par rapport à l'an dernier, contribuant ainsi de manière significative à l'augmentation d'environ 1,5 milliard \$ de la valeur de notre entreprise.

Nous entamons l'exercice 2011 avec d'amples liquidités qui nous permettront de continuer à investir dans les opérations les plus rentables pour nos actionnaires. Nous investirons en priorité dans une croissance interne rentable, des acquisitions profitables, le rachat d'actions et le remboursement de notre dette.

Étant donné l'évaluation attrayante des actions de CGI, nous continuons à investir massivement dans notre programme de rachat d'actions. Au 30 septembre 2010, nous avons racheté 18,2 millions d'actions, soit 72 % du maximum autorisé, et nous conservons la flexibilité financière nécessaire pour racheter les 7 millions d'actions restantes avant février 2011.



« Personne ne lave une voiture de location... Lorsque quelque chose nous appartient, nous en prenons davantage soin », déclare le chef de la direction Michael E. Roach qui explique pourquoi la mentalité de propriétaire a été si importante dans le succès de CGI.



Sur le plan de la croissance, la fusion avec Stanley, Inc. a été complétée et leurs opérations ont été pleinement intégrées à notre unité d'affaires CGI Federal, laquelle est structurée et gérée selon une entente de sécurité spéciale (SSA) pour servir le marché du gouvernement fédéral américain. Nous sommes désormais mieux positionnés pour remporter des contrats dans ce marché évalué à 100 milliards \$ US. La fusion nous a ouvert des portes dans tous les organismes du gouvernement fédéral des États-Unis. Une équipe a été chargée de repérer et de mettre à profit les synergies d'affaires et a réussi à dégager plus de 80 % des économies visées, soit un montant annualisé de plus de 20 millions \$. Nous pensons que d'ici 12 à 24 mois, la fusion se traduira par une hausse de 15 à 20 % de notre bénéfice par action. De plus, CGI se classe maintenant parmi les 30 principaux fournisseurs du gouvernement fédéral américain. Elle fait également partie du groupe restreint de 11 entreprises sélectionnées pour lui fournir des services d'informatique en nuage et a été nommée fournisseur de l'année 2010 du gouvernement américain dans le Grand Washington.

Au cours du prochain exercice, conformément à notre stratégie à long terme axée sur la croissance interne et les acquisitions, nous resterons à l'affût d'acquisitions rentables dans des secteurs géographiques et des marchés clés afin de continuer à développer nos domaines de compétences. Comme toujours, nous rechercherons la bonne cible, au bon prix, au moment opportun.

En ce qui a trait à la croissance interne de notre entreprise, nous entrevoyons d'intéressantes possibilités pour l'exercice 2011 et nous avons établi cinq grandes priorités pour l'ensemble de l'entreprise :

- nous allons renforcer notre stratégie de croissance rentable fondée sur l'offre globale qui met l'accent sur la gamme complète de nos compétences auprès de nos clients actuels et potentiels. Nous allons également nous efforcer d'augmenter nos sources de revenus récurrents et nos ententes d'impartition complète ;
- nous allons chercher à accélérer notre croissance et accroître nos marges en focalisant davantage sur la vente de solutions de propriété intellectuelle de CGI ;
- nous continuerons à investir dans de nouveaux domaines en croissance, tels que l'informatique en nuage et le secteur de la défense et du renseignement ;
- pour remporter davantage de contrats, nous allons intensifier nos activités de développement des affaires et mettre davantage à profit notre réseau mondial de prestation de services ; et
- nous allons renforcer notre réseau de partenaires et nos alliances commerciales pour générer de nouvelles sources de revenus rentables.

35 ANS ET AU-DELÀ. Depuis 35 ans, CGI applique les mêmes principes de saine gestion et le même modèle d'affaires axé sur la qualité. Nous croyons que notre constance à appliquer ce modèle continuera à créer de la valeur pour tous nos partenaires, même dans des conjonctures économiques difficiles. Nous demeurons totalement fidèles à ces principes et déterminés à dépasser les attentes de nos partenaires durant l'exercice 2011 et au-delà.

Encore une fois, nous tenons à remercier tous nos partenaires pour leur engagement continu envers CGI. Votre soutien nous a permis d'arriver là où nous en sommes aujourd'hui. C'est un privilège et un plaisir de collaborer avec vous.

Nous voulons aussi remercier nos administrateurs pour leurs précieux conseils et leur soutien constant. Nous remercions également David Johnston, administrateur sortant, que le gouvernement du Canada a choisi comme gouverneur général du Canada. Nous lui sommes reconnaissants pour sa contribution et lui souhaitons la meilleure des chances.

Nous sommes enthousiastes à l'idée de travailler en étroite collaboration avec tous nos partenaires au cours des prochaines années pour continuer à réaliser la vision et le rêve de CGI.

Le fondateur et
président exécutif du conseil,

/e/ŷ` éfi

Serge Godin

Le président et
chef de la direction,

/e/ŷ` éfi

Michael E. Roach

CGI en bref

Une stratégie de croissance rentable, à la fois interne et par acquisition

La croissance interne et les acquisitions font partie intégrante de notre stratégie d'entreprise et ont contribué à la croissance rentable de CGI depuis sa fondation. En plus de nous aider à étendre nos compétences et notre gamme de services, les acquisitions nous procurent une masse critique, nous donnant ainsi accès à de plus grands partenariats avec des clients nationaux et internationaux.

Croissance interne

Contrats d'intégration de systèmes et projets

- Offre plus vaste de services aux clients établis
- Nouveaux contrats et renouvellements
- Partenariats avec de nouveaux clients

Contrats d'impartition

- Croissance du nombre d'opportunités
- Nouveaux contrats d'impartition avec des clients établis et nouveaux

Croissance par acquisitions

Acquisitions de firmes spécialisées

- Amélioration de l'offre dans nos secteurs cibles
- Élargissement de notre présence géographique
- Extension de notre portefeuille de solutions

Acquisitions transformationnelles

- Accroissement de la masse critique afin de se positionner pour remporter plus de grands contrats
- Élargissement de notre présence géographique
- Convergence stratégique et contribution au bénéfice net

L'accent mis sur la croissance interne a permis à CGI de signer des nouveaux contrats d'une valeur de 4,6 milliards \$ dans ses secteurs cibles au cours de l'exercice 2010, dont plus de 2 milliards \$ dans le secteur des services financiers et 1,7 milliard \$ dans le secteur gouvernemental et les services de santé. La liste détaillée des contrats stratégiques signés se trouve à la page 11 de la section financière « Chiffres ».

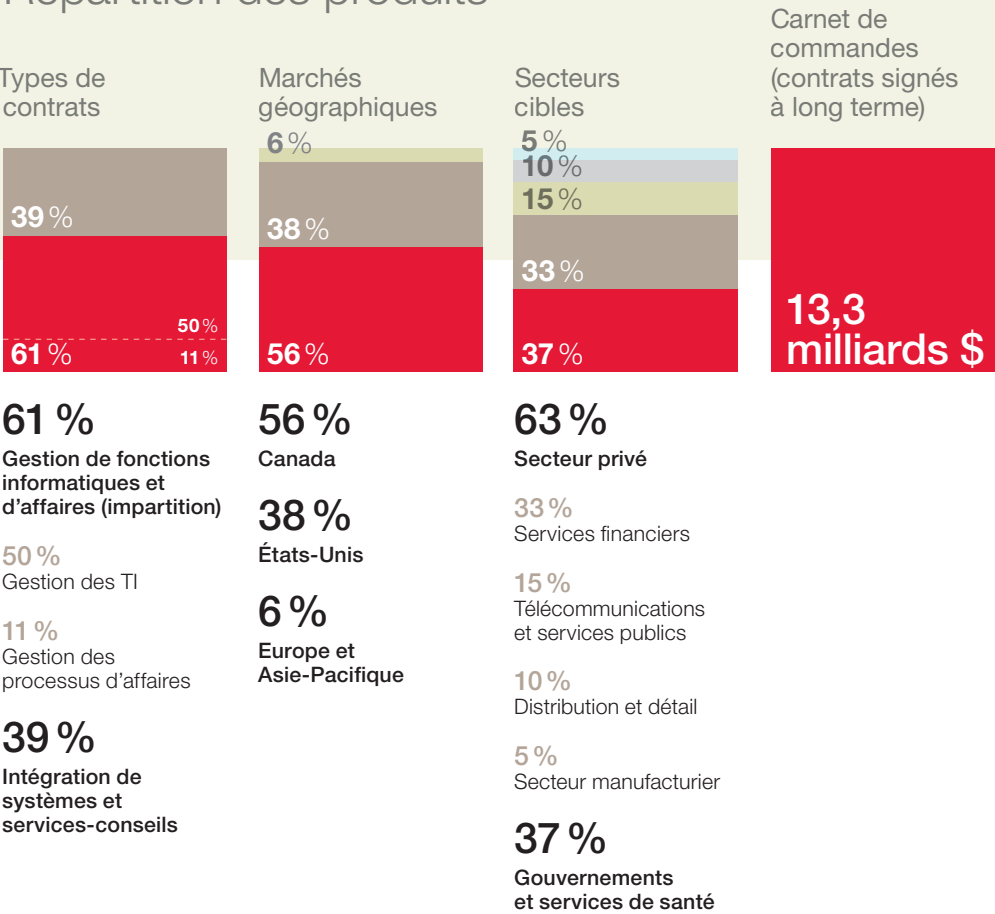
Notre fusion avec Stanley, Inc., en août, nous a amené 5 000 nouveaux professionnels et a considérablement élargi nos compétences dans le secteur public fédéral des États-Unis, notamment dans les domaines de la défense et du renseignement, ce qui nous met en bonne position pour remporter des contrats auprès de tous les organismes du gouvernement américain. La fusion nous a en outre permis d'approfondir notre expertise dans plusieurs domaines, dont la cybersécurité et la biométrie.

CGI en bref

La force de l'engagement

La raison d'être de CGI est de satisfaire ses clients et de contribuer à leur croissance et à leur succès. Depuis notre fondation en 1976, nous appuyons nos clients en leur rendant des services de grande qualité et en les aidant à relever les défis auxquels ils font face. Figurant parmi les chefs de file du secteur des services en TI et en gestion des processus d'affaires, CGI regroupe 31 000 professionnels répartis dans 125 bureaux dans le monde. Nous fournissons à nos clients la combinaison de valeur et de savoir-faire qui répond le mieux à leurs besoins en alliant judicieusement les partenariats à l'échelle locale et des options de prestation de services à l'échelle mondiale. Pour nous, réussir signifie aider nos clients à améliorer leur position concurrentielle et à se distinguer par leurs résultats.

Répartition des produits



Notre approche

Nous comprenons que c'est la manière de livrer nos services qui fait de nous un partenaire de choix. Nos clients et les résultats qu'ils visent se situent au cœur de notre approche.

Un modèle d'entreprise axé sur la proximité —

Nos activités sont structurées en fonction de marchés métropolitains. Ceci permet à nos équipes de créer des liens soutenus avec leurs clients dans leurs communautés et de maintenir la responsabilité des mandats au niveau local.

Une connaissance approfondie des secteurs économiques —

Nous nous appuyons sur notre compréhension des réalités de nos clients dans leur secteur d'activité économique pour déployer des solutions qui leur sont vraiment adaptées.

Des options uniques de prestation des services à l'échelle mondiale —

Nos clients bénéficient de la rapidité de réaction de nos équipes locales et des services dispensés à distance dans les centres d'excellence de CGI situés au pays, sur le continent ou outre-mer.

Des processus de qualité — Les opérations certifiées ISO 9001 de CGI sont une garantie additionnelle au maintien de rapports hautement satisfaisants, à long terme, entre CGI et ses clients, ses membres et ses actionnaires. Les normes CMMI de niveaux 3 et 5, auxquelles adhèrent nos centres mondiaux de prestation des services, ajoutent à la qualité supérieure des services.

Nos services et solutions

Offrant une gamme étendue de services, y compris les services-conseils, l'intégration de systèmes, la gestion complète de fonctions informatiques et d'affaires, et plus d'une centaine de solutions exclusives, CGI peut améliorer toutes les facettes des activités de ses clients.

Intégration de systèmes et services-conseils —

Planification stratégique, architecture de systèmes, développement de systèmes et mise en œuvre de solutions technologiques et d'affaires

Gestion des applications — Maintenance et amélioration des applications d'affaires des clients

Gestion des technologies — Gestion des infrastructures complètes des clients selon les besoins et priorités propres à chacun

Gestion des processus d'affaires — Gestion des processus d'arrière-guichet afin de rationaliser les opérations

Solutions exclusives — Portefeuille de plus de 100 solutions, dont plusieurs sont critiques, qui permettent de réduire les coûts et de procurer un avantage concurrentiel à nos clients

Nos marchés

CGI offre des services complets dans des secteurs économiques cibles qu'elle connaît à fond et est ainsi en mesure de fournir à ses clients le savoir-faire et les solutions dont ils ont besoin pour atteindre leurs objectifs d'affaires.

Services financiers — Nous aidons les plus importantes institutions financières dont les principales banques des Amériques et d'Europe ainsi que les assureurs vie, maladie et dommages.

Télécommunications et services publics —

Nous aidons les chefs de file des télécommunications et plus de 60 entreprises de services publics dans les marchés de l'Amérique du Nord et de l'Europe.

Gouvernements et services de santé — Nous aidons des centaines d'organismes gouvernementaux à tous les paliers ainsi que des établissements de santé.

Secteur manufacturier — Nous aidons les leaders mondiaux de nombreux segments manufacturiers dont l'aérospatial, les mines et métaux, les produits chimiques ainsi que le pétrole et le gaz.

Distribution et détail — Nous aidons plus de 250 détaillants et entreprises issues de plusieurs segments du secteur de la distribution.

L'approche d'affaires de CGI accorde une importance primordiale aux clients et à leurs résultats, tandis que notre portefeuille complet de services et de solutions nous permet d'améliorer toutes les facettes des activités de nos clients. Notre structure axée sur les marchés géographiques couvre un territoire qui représente plus de 70 % des dépenses mondiales en TI et les secteurs que nous ciblons en représentent plus de 90 %. Ainsi, tous les partenaires de CGI profitent d'une stratégie d'affaires solide et stable qui génère de la valeur à long terme.

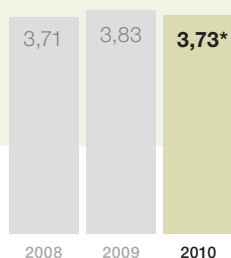
Faits saillants financiers

Croissance du
bénéfice par action

22 %

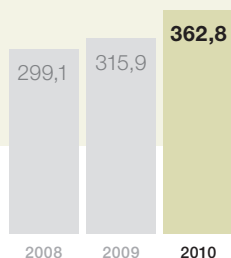
Produits

En milliards de dollars



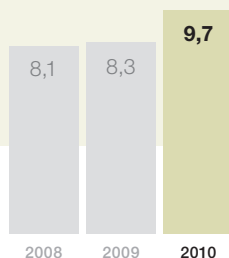
Bénéfice tiré des activités poursuivies

En millions de dollars



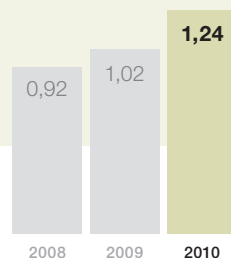
Marge bénéficiaire tirée des activités poursuivies

En pourcentage



Bénéfice dilué par action tiré des activités poursuivies

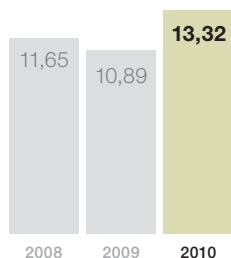
En dollars



* Tient compte de l'incidence négative du taux de change de 223,3 M\$ vs 2009

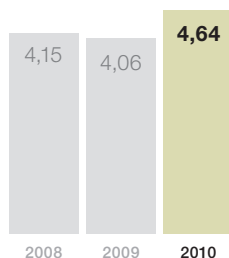
Carnet de commandes

En milliards de dollars



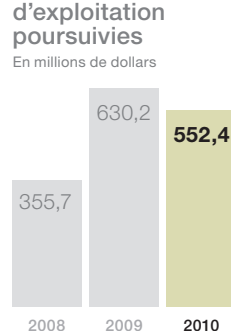
Nouveaux contrats signés

En milliards de dollars



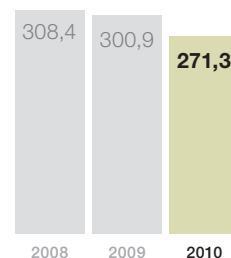
Flux de trésorerie provenant des activités d'exploitation poursuivies

En millions de dollars



Nombre d'actions en circulation à la fin de l'exercice

En millions



Exercices terminés les 30 septembre

(en milliers de dollars canadiens, sauf les données liées aux actions, ratios et pourcentages)

	2010	2009	2008
	\$	\$	\$
Performance financière			
Produits	3 732 117	3 825 161	3 705 863
BAIL ajusté ¹	511 902	460 741	430 486
Marge du BAIL ajusté	13,7 %	12,0 %	11,6 %
Bénéfice tiré des activités poursuivies	362 766	315 897	299 134
Bénéfice de base par action tiré des activités poursuivies ⁴	1,27	1,03	0,94
Bénéfice dilué par action tiré des activités poursuivies ⁴	1,24	1,02	0,92
Bénéfice net	362 766	317 205	294 000
Bénéfice de base par action ⁴	1,27	1,03	0,92
Bénéfice dilué par action ⁴	1,24	1,02	0,90
Bénéfice net (selon les PCGR des États-Unis) ²	363 276	314 927	276 916
Bénéfice de base par action (selon les PCGR des États-Unis) ^{2,4}	1,27	1,02	0,87
Bénéfice dilué par action (selon les PCGR des États-Unis) ^{2,4}	1,24	1,01	0,86
Flux de trésorerie provenant des activités d'exploitation poursuivies	552 367	630 244	355 670
Situation financière			
Actifs totaux	4 607 191	3 899 910	3 680 558
Capitaux propres ⁴	2 152 631	2 275 254	1 997 001
Capitaux propres par action ordinaire ⁴	7,93	7,56	6,48
Fonds de roulement	154 920	388 950	81 850
Ratio de fonds de roulement	1,18	1,51	1,10
Dette à long terme (portions court terme et long terme)	1 153 876	283 130	391 091
Ratio de la dette nette par rapport aux capitaux propres et à la dette à long terme ³	30,6 %	s.o.	14,0 %

	Exercice 2010				Exercice 2009			
	T4	T3	T2	T1	T4	T3	T2	T1
Résultats trimestriels								
Produits	1 007 056	901 614	910 441	913 006	926 051	950 419	948 319	1 000 372
BAIL ajusté	139 801	128 702	123 963	119 436	126 128	113 135	107 250	114 228
Marge du BAIL ajusté	13,9 %	14,3 %	13,6 %	13,1 %	13,6 %	11,9 %	11,3 %	11,4 %
Bénéfice net	84 076	85 880	81 591	111 219	82 640	76 678	77 813	80 074
Bénéfice de base par action	0,31	0,30	0,28	0,38	0,27	0,25	0,25	0,26
Bénéfice dilué par action	0,30	0,30	0,28	0,37	0,27	0,25	0,25	0,26
Flux de trésorerie provenant des activités d'exploitation poursuivies	158 473	102 750	125 016	166 128	192 450	170 894	187 299	79 601

1 Le BAIL ajusté représente le bénéfice tiré des activités poursuivies avant les frais connexes à l'acquisition et coûts d'intégration, intérêts sur la dette à long terme, revenu d'intérêts, autres (revenus) charges, gain sur la vente d'immobilisations et impôts sur les bénéfices.

2 Le rapprochement des résultats selon les PCGR du Canada et des États-Unis est présenté à la note 28 des états financiers consolidés.

3 Le ratio de la dette nette par rapport aux capitaux propres et à la dette à long terme représente l'importance relative de la dette à long terme, déduction faite de la trésorerie et des équivalents de trésorerie et des placements à court terme (« dette nette »), par rapport à la somme des capitaux propres attribuables aux actionnaires du Groupe CGI inc. et de la dette à long terme. La dette nette et la somme des capitaux propres attribuables aux actionnaires du Groupe CGI inc. et de la dette à long terme sont toutes deux présentées déduction faite de la juste valeur des contrats à terme. À la fin de l'exercice 2009, le ratio de la dette nette par rapport aux capitaux propres et à la dette à long terme a été négatif (situation de trésorerie nette) et donc présenté comme étant sans objet (s.o.).

4 Les montants relatifs au bénéfice par action et aux capitaux propres sont attribuables aux actionnaires de CGI.

9/10

à la suite de
2 500 évaluations
de satisfaction signées
par des clients



RIO TINTO ALCAN

Un partenariat de longue date de CGI avec Rio Tinto Alcan, axé sur la qualité et l'excellence opérationnelle

Il y a 28 ans déjà que CGI fournit ses services à Rio Tinto Alcan (anciennement Alcan), chef de file mondial du secteur de l'aluminium. Depuis le début du partenariat en 1982, CGI travaille en étroite collaboration avec Rio Tinto Alcan pour constamment faire évoluer son environnement TI et renforcer sa position concurrentielle grâce à l'impartition de son infrastructure TI et à des services de soutien connexes.

CGI assure ces services principalement à partir de son centre d'excellence de Saguenay, lieu d'origine de la collaboration avec Rio Tinto Alcan. CGI est également devenue l'un des principaux partenaires stratégiques en TI de Rio Tinto Alcan pour ses activités dans le monde entier.

« Rio Tinto Alcan exploite son entreprise avec la ferme détermination de favoriser la durabilité économique, environnementale et sociale des collectivités où elle exerce ses activités, tout en créant de la valeur pour ses partenaires. Nous sommes heureux de l'expansion de notre partenariat avec CGI, qui nous aide à réaliser ces objectifs. En tant que l'un de nos plus importants fournisseurs mondiaux de services en TI, CGI partage notre passion pour l'excellence dans l'atteinte de résultats d'affaires qui contribuent à notre succès mutuel. »

Jacynthe Côté
Chef de la direction
Rio Tinto Alcan

Des partenariats à long terme

Nous remercions nos clients pour ces 35 années exceptionnelles. Nous avons atteint cette étape importante en nous adaptant rapidement à l'évolution des besoins de nos clients. Nous confirmons notre engagement à créer de la valeur à long terme pour nos partenaires ainsi qu'à satisfaire et surpasser leurs attentes.

95 %
des projets
respectent les
échéanciers et
les budgets

LE MINISTÈRE DES TRANSPORTS DU QUÉBEC

CGI intègre une solution clés en main pour la sécurité routière

Le ministère des Transports du Québec a la responsabilité d'assurer, sur tout le territoire québécois, la mobilité durable des personnes et des marchandises par des systèmes de transport efficaces et sécuritaires qui contribuent au développement de la province.

Afin d'améliorer le bilan routier au Québec et sauver des vies, le Ministère a lancé un projet pilote visant l'installation et l'opération de 15 radars photo. Pour assurer la mise en place et l'opération d'une solution clés en main dans un délai très court, le Ministère s'est allié à CGI, partenaire de plusieurs grandes réalisations du gouvernement du Québec depuis 35 ans.

Intégrateur de choix pour l'assemblage et l'implantation d'une solution clés en main, CGI a mis en place la solution permettant la prise en charge de la majeure partie du processus d'affaires lié au constat et à la preuve d'une infraction au Code de la route.

Un an après le début du projet pilote, pendant lequel près de 6900 constats d'infraction ont été émis chaque mois, la vitesse moyenne a diminué de 12 km/h aux endroits où sont installés des radars photo fixes et les grands excès de vitesse ont été presque entièrement éliminés. Le projet, autofinancé et bénéficiant de l'appui de plus de 80 % de la population, a été réalisé dans les délais, fournit les résultats escomptés et est qualifié d'encourageant par le gouvernement du Québec.

35 années
de croissance
à long terme et
31 000 professionnels
dans le monde



« Chez CIGNA, notre engagement envers l'excellence du service et la qualité est inébranlable. Nous avons trouvé, chez CGI, un partenaire qui adhère à ces mêmes principes et nous fournit des services souples et rapides qui contribuent au succès de CIGNA. »

Phil Emond

Vice-président exécutif
et chef de l'information
CIGNA Corporation

CIGNA CORPORATION

Le géant des services de santé CIGNA confie à CGI la gestion d'un important portefeuille d'applications

Depuis plus de 125 ans, CIGNA aide les gens à mener une vie plus saine et sécuritaire en leur offrant une gamme complète de services de santé. Aujourd'hui l'un des grands noms de l'industrie, cette entreprise est un fournisseur d'envergure mondiale qui compte plus de 30 000 employés. En 2009, CIGNA est devenue un important client de CGI, lorsqu'elle nous a confié la responsabilité d'une grande portion de son portefeuille d'applications, nous positionnant ainsi comme l'un de ses principaux fournisseurs externes de services en TI.

CGI gère les applications de CIGNA qui supportent le traitement des demandes de règlement, la facturation, les opérations bancaires, les ventes et la souscription des polices, l'adhésion et l'admissibilité, ainsi que la réassurance. CIGNA a choisi CGI non seulement en raison de l'envergure de nos services de gestion des applications, mais également de notre modèle mondial de prestation de services qui offre des options sur mesure afin de satisfaire ses exigences uniques en matière de qualité, de coût et de risque.

CGI fournit présentement ses services à partir des bureaux de CIGNA aux États-Unis, et également des centres d'excellence de CGI en Inde et dans les provinces canadiennes de l'Atlantique. Nos experts aident l'entreprise à maximiser la performance de ses applications tout en assurant une grande qualité, une mise en œuvre rapide, de faibles coûts et de faibles risques grâce à notre modèle mondial de prestation de services.

Des compétences et une présence accrues

La stratégie de CGI axée sur la croissance interne et les acquisitions nous aide à offrir à nos clients un éventail toujours plus diversifié de compétences et une présence accrue. En élargissant notre présence, nous avons pu augmenter notre liste de clients stratégiques et de renom. Résultat : les clients ont confiance car ils savent qu'ils ont affaire à une entreprise financièrement solide et stable.

Notre
présence
géographique
représente

70%

des dépenses
mondiales en TI

« Le Recovery Board et l'EPA ont formé un partenariat avec CGI Federal pour développer le site et le mettre en œuvre... FederalReporting.gov nous prouve qu'il existe des exemples de collaboration et de partenariat réussis entre des organismes du gouvernement et le secteur privé qui contribuent aux progrès de notre pays. »

FEDERALREPORTING.GOV

CGI soutient les objectifs gouvernementaux en matière de transparence, responsabilisation et collaboration

FederalReporting.gov est une étude de cas en matière de transparence qui concerne l'un des programmes les plus visibles adoptés par l'administration du président Barack Obama. FederalReporting.gov est la solution de collecte de données utilisée à l'échelle du pays pour suivre les 787 milliards de dollars US accordés afin de relancer l'économie. Elle tient lieu de source de données au programme Recovery.gov qui indique aux citoyens comment ces fonds de relance ont été dépensés.

Vu la rapidité sans précédent avec laquelle il fallait répondre aux objectifs de l'American Recovery and Reinvestment Act (ARRA), la loi adoptée pour relancer l'économie, le Recovery Accountability and Transparency Board (RATB) et l'Office of Management and Budget étaient à la recherche de la meilleure solution de collecte de données en usage au gouvernement. Le RATB a ainsi sélectionné le système d'échange de données (Central Data Exchange ou CDX) de l'Agence de protection de l'environnement des États-Unis (EPA) pour servir de système de base à FederalReporting.gov.

CGI, dont le partenariat avec l'EPA remonte à plus de 30 ans, a adapté le système d'échange de données aux besoins complexes de la solution FederalReporting.gov. CGI a utilisé son expertise en collecte et échange de données et en gestion de programme pour concevoir, bâtir et héberger le système, lancé cinq mois à peine après l'adoption de l'ARRA.

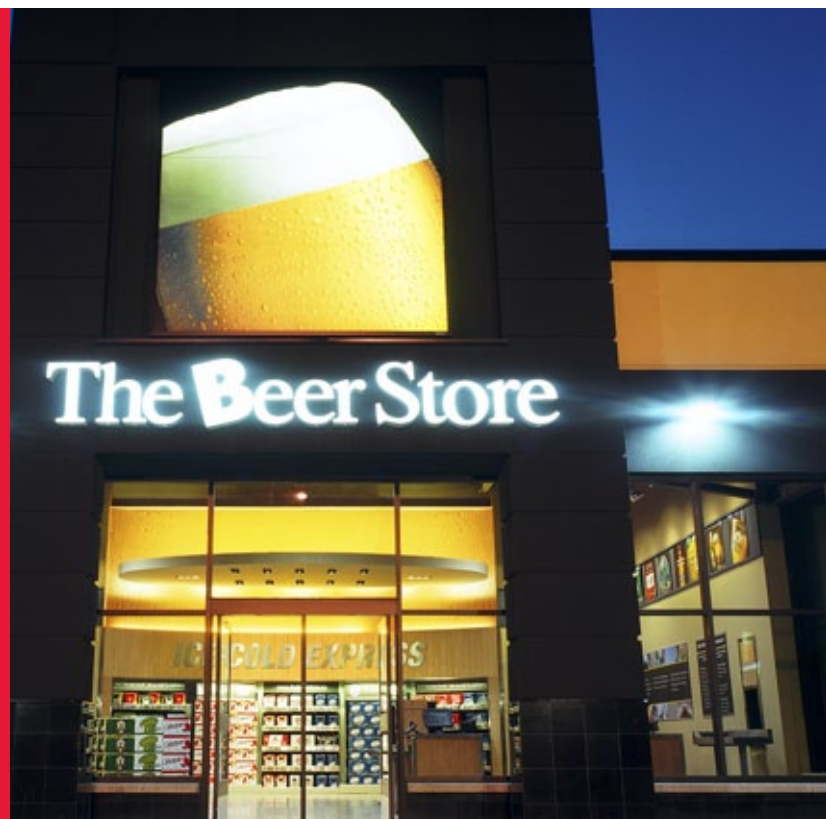
Aujourd'hui, FederalReporting.gov est l'un des plus grands systèmes à avoir été mis en œuvre aussi rapidement dans l'histoire du gouvernement. Il est prévu de l'étendre à d'autres programmes de l'État. D'ailleurs il est déjà utilisé pour gérer les fonds accordés pour préserver les emplois du secteur de l'éducation (Education Jobs Fund) au nom du ministère de l'Éducation.

L'honorable James P. Moran

Membre de la Chambre
des représentants
des États-Unis
pour le Commonwealth
de la Virginie

Consigné dans le
Bulletin du Congrès,
le 9 juin 2010

87%
des membres de CGI
sont actionnaires



THE BEER STORE

CGI aide The Beer Store à combattre la leucémie

En juin 2010, CGI signait son premier contrat avec The Beer Store — une entente d'impartition de sept ans, d'une valeur de plusieurs millions de dollars, pour fournir des services au principal réseau de distribution et de vente de bière en Ontario.

Notre appui à ce nouveau client ne se limite pas aux TI. En mai, plus d'une centaine de professionnels de CGI se sont joints à des bénévoles de tout l'Ontario pour aider The Beer Store à recueillir des fonds au profit de la Société de leucémie et lymphome du Canada en participant à sa campagne annuelle de récupération de bouteilles consignées contre la leucémie.

Des membres de CGI de tous les niveaux, avec leurs familles et amis, ont appuyé cette campagne et aidé The Beer Store à dépasser son objectif d'un million de dollars.

Après l'événement qui a duré deux jours, l'équipe de la haute direction de Beer Store a félicité les bénévoles de CGI pour leur esprit de solidarité, leur professionnalisme, leur enthousiasme et leur énergie. CGI prévoit répéter l'expérience l'an prochain, mais cette fois en contribuant également aux activités de planification et de marketing de la campagne.

Développement durable

CGI a été une entreprise durable avant même que la tendance émerge. Nos principes fondateurs et notre modèle opérationnel favorisent le développement économique, social et environnemental continu des collectivités dans lesquelles nous vivons et travaillons.

100 %
de nos opérations
sont certifiées
ISO 9001 assurant
ainsi qualité et
uniformité

« Pour la première fois en 2010, les dons recueillis grâce à la Campagne de récupération de bouteilles contre la leucémie ont dépassé le million de dollars. Cette étape atteste de la générosité des clients de Beer Store et de l'engagement communautaire des bénévoles qui ont donné de leur précieux temps. CGI s'est révélée un partenaire qui non seulement soutient nos besoins d'affaires, mais partage également notre grand sens de la responsabilité sociale. En participant à notre campagne, CGI a fait la preuve de son engagement envers nos collectivités et notre entreprise. Après un an de collaboration avec CGI, je suis fier du partenariat que nous avons consolidé ensemble. »

Ted Moroz
Président
The Beer Store

La Constitution de CGI

Nos valeurs

Partenariat et qualité

Pour nous, le partenariat et la qualité constituent une philosophie et une façon d'être. Nous développons les meilleures pratiques de gestion, nous y adhérons et nous les intégrons à nos cadres de gestion de la relation client et de prestation des services afin d'établir des partenariats solides et durables. Nous sommes à l'écoute de nos clients et nous avons à cœur leur pleine satisfaction.

Objectivité et intégrité

Nous faisons preuve de la plus grande indépendance dans le choix des produits, services et solutions que nous recommandons à nos clients. Nous adhérons aux meilleurs standards de qualité, d'objectivité et d'intégrité. Par conséquent, nous appliquons des règles strictes d'affaires et d'éthique professionnelle dans l'ensemble de l'entreprise. Nous n'acceptons aucune rémunération de la part de fournisseurs.

Intrapreneurship et partage

Notre succès repose sur la compétence, l'engagement et l'enthousiasme de nos membres. Nous favorisons une culture d'innovation et d'autonomie de façon à rendre chacun d'entre nous imputable de la satisfaction de nos clients, assurant ainsi la croissance rentable de notre entreprise. Par le travail en équipe et par le partage de notre savoir-faire et de nos connaissances, nous offrons à nos clients ce que CGI a de meilleur. En tant que membres de CGI, nous prenons part activement au succès de notre entreprise, notamment en participant aux profits et en ayant accès à l'actionariat.

Notre rêve

Créer un environnement où nous avons du plaisir à travailler ensemble et où, en tant que propriétaires, nous participons au développement d'une entreprise dont nous sommes fiers.

Notre mission

Aider nos clients en leur fournissant des services professionnels de la plus grande qualité, compétence et objectivité, afin de rencontrer pleinement leurs objectifs en informatique, en processus d'affaires et en gestion. Dans tout ce que nous faisons, nous misons sur le partenariat, l'intrapreneurship, l'esprit d'équipe et l'intégrité, contribuant ainsi à développer une entreprise de classe mondiale en TI et en gestion des processus d'affaires.

Notre vision

Être un leader de classe mondiale en TI et en gestion des processus d'affaires, qui contribue à la croissance et au succès de ses clients.

Responsabilité sociale

La responsabilité sociale a toujours été un élément intrinsèque du modèle d'affaires de CGI et faisait partie de notre culture avant même que la notion ne soit à l'ordre du jour. En effet, notre modèle d'affaires a été conçu spécialement pour nous rapprocher de nos membres, de nos clients et des collectivités dans lesquelles nous vivons et travaillons. Nous croyons que cette approche permet à tous nos partenaires de profiter pleinement de la présence de CGI dans leur région, et à CGI de bénéficier des avantages uniques de chacune de ces régions.



Notre volonté en tant qu'entreprise d'agir en citoyen responsable est également issue du rêve qui a inspiré la fondation de CGI — un rêve qui continue à guider le développement et la croissance de notre entreprise, et qui se résume ainsi : « créer un environnement où nous avons du plaisir à travailler ensemble et où, en tant que propriétaires, nous participons au développement d'une entreprise dont nous sommes fiers ».

La responsabilité sociale comporte des ramifications économiques, sociales et environnementales. La santé et le bien-être de nos professionnels, la mise en œuvre d'une saine gouvernance d'entreprise, le développement de partenariats durables avec nos membres, nos clients et nos actionnaires, l'essor de nos collectivités et la promotion d'un environnement durable sont autant d'enjeux

que CGI juge d'une importance cruciale. Ils sont essentiels pour assurer la pérennité de notre entreprise.

À l'aube de la célébration de notre 35^e anniversaire, nous mettons en place une approche plus concertée et unifiée en matière de responsabilité sociale afin d'optimiser nos efforts à l'échelle mondiale. À cette fin, nous élaborons présentement une politique de responsabilité sociale et nous publierons une « feuille de route » en 2011. Celle-ci traitera de nos engagements et de nos aspirations et présentera de l'information qualitative et quantitative sur nos activités de développement durable dans le monde entier.

Ce document donnera une vue d'ensemble sur nos stratégies, nos réalisations ainsi que nos objectifs à court et à moyen terme. Il posera également les jalons de notre premier rapport

sur la responsabilité sociale de notre entreprise, dont la publication est prévue en 2012. D'ici là, nous recueillerons les commentaires et suggestions de nos partenaires afin de répondre le mieux possible à leurs attentes.

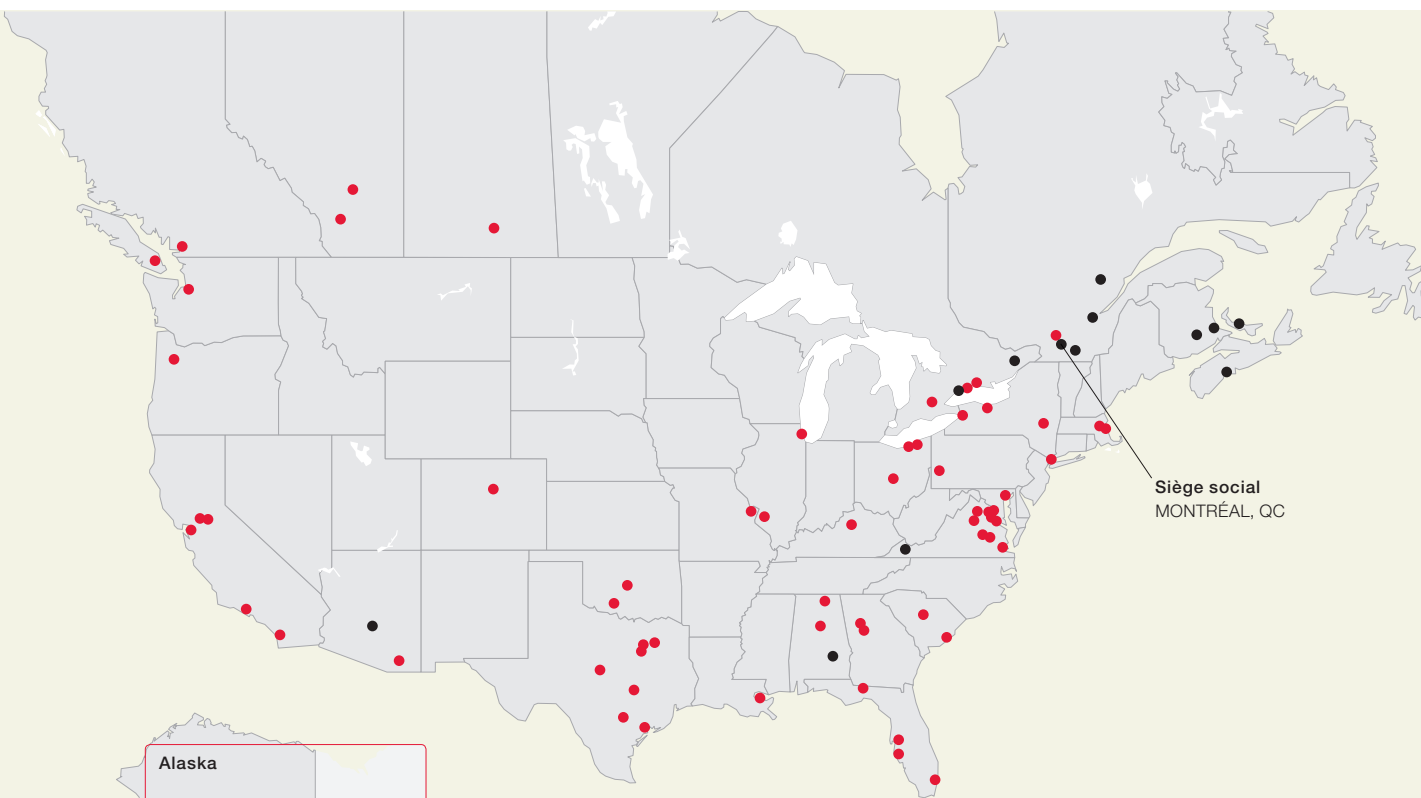
Nous croyons fermement que l'adoption de pratiques socialement responsables nous a permis de bâtir une entreprise où croissance et engagement vont de pair. Grâce à l'engagement de nos membres au cours des 35 dernières années, nous pouvons aujourd'hui envisager un avenir des plus prometteurs non seulement pour CGI, mais pour les générations à venir.



La combinaison optimale de présence locale et de services à distance

CANADA

Burnaby, BC	Markham, ON	Saguenay, QC
Calgary, AB	Mississauga, ON	Sherbrooke, QC
Charlottetown, PE	Moncton, NB	Toronto, ON
Edmonton, AB	Montréal, QC	Victoria, BC
Fredericton, NB	Ottawa, ON	Waterloo, ON
Halifax, NS	Québec, QC	
Laval, QC	Regina, SK	



Siège social
MONTRÉAL, QC

Alaska

Hawaï

ÉTATS-UNIS

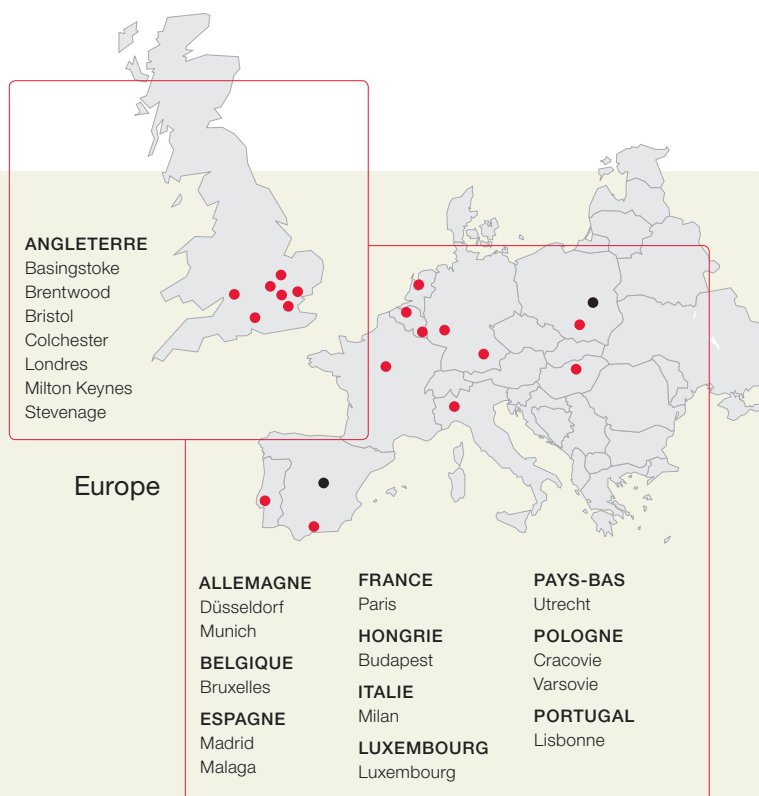
Albany, NY	Fairfax, VA	North Charleston, SC
Alexandria, VA	Fairview Heights, IL	Oakland, CA
Arlington, VA	Falls Church, VA	Oklahoma City, OK
Atlanta, GA	Fort Worth, TX	Phoenix, AZ
Austin, TX	Frankfort, KY	Pittsburgh, PA
Baltimore, MD	Honolulu, HI	Rancho Cordova, CA
Bedford, TX	Houston, TX	Richmond, VA
Bellevue, WA	Huntsville, AL	Rochester, NY
Birmingham, AL	Juneau, AK	Sacramento, CA
Boston, MA	Lawton, OK	Salem, OR
Buffalo, NY	Lebanon, VA	San Angelo, TX
Chicago, IL	Lexington Park, MD	San Antonio, TX
Cleveland, OH	Lincoln, MA	San Diego, CA
College Park, GA	Los Angeles, CA	Sarasota, FL
Columbia, SC	Mayfield Heights, OH	Sierra Vista, AZ
Columbus, OH	Miami, FL	St. Louis, MO
Dallas, TX	New York, NY	Tallahassee, FL
Denver, CO	Norfolk, VA	Tampa, FL
Dumfries/Manassas, VA	Nouvelle-Orléans, LA	Troy, AL
		Washington, DC

- Centres mondiaux de prestation de services
- Présence locale

Une solide présence locale, une force mondiale

Regroupant 31 000 membres répartis dans 125 bureaux partout au monde et dans des bureaux de projets dans des dizaines de pays, CGI croit que la proximité est un facteur critique du succès de ses partenariats avec ses clients. Notre modèle d'entreprise axé sur cette proximité jumelée à notre prestation mondiale des services permet à nos clients de bénéficier de la combinaison optimale d'équipes locales responsables et de ressources mondiales.

Pour la liste complète des bureaux de CGI dans le monde, consultez notre site www.cgi.com.



Principaux emplacements

125

bureaux dans le monde
 et des bureaux de projets
 dans des dizaines de pays

Un modèle mondial de prestation des services

Notre modèle mondial de prestation des services est en croissance. Il réunit présentement des centres de services établis sur trois continents.



Équipe de direction

SERVICES CORPORATIFS

Serge Godin*

Fondateur et président exécutif du conseil

André Imbeau*

Fondateur, vice-président exécutif du conseil et secrétaire corporatif

Michael E. Roach*

Président et chef de la direction

David Anderson*

Vice-président exécutif et chef de la direction financière

Benoit Dubé*

Vice-président exécutif et avocat en chef

Julie Godin*

Vice-présidente principale, Ressources humaines, leadership et développement organisationnel

Lorne Gorber

Vice-président principal Communications et relations avec les investisseurs

Luc Pinard*

Vice-président exécutif Technologies et qualité

Daniel Rocheleau*

Vice-président exécutif et chef de l'ingénierie d'affaires

Claude Séguin*

Vice-président principal Développement de l'entreprise et investissements stratégiques

CANADA

Doug McCuaig*

Président Canada

Hicham Adra

Vice-président principal Ottawa et Innovaposte

Shawn Derby

Vice-président principal Ouest canadien

Jamie Holland

Vice-président principal Toronto

Bernard Labelle

Vice-président principal Québec

Jay MacIsaac

Vice-président principal Provinces de l'Atlantique

Claude Marcoux*

Vice-président principal et directeur général Québec et Ottawa

Warren White

Vice-président principal Ingénierie d'affaires

SERVICES D'INFRASTRUCTURE, SOLUTIONS ET SERVICES-CONSEILS

Eva Maglis*

Vice-présidente principale et directrice générale

Réjean Bernard

Vice-président principal Pratiques Technologies et infrastructure

Marie MacDonald

Vice-présidente principale Ventes et gestion de la prestation client

* Membre du Comité de gestion

Assises de gestion de CGI

Les assises de gestion de CGI sont les fondements de nos approches de gestion. Elles constituent notre guide quant à nos manières de servir nos clients, d'interagir avec nos membres et de répondre aux attentes de nos actionnaires. Elles précisent aussi les moyens que nous prenons pour mesurer le degré de satisfaction de ces trois groupes, ce qui nous permet d'évaluer le succès de nos programmes, de prendre des mesures préventives s'il y a lieu et d'évoluer sans cesse, conformément à l'esprit d'amélioration continue qui a toujours animé CGI.

Les assises de gestion de CGI nous aident à équilibrer le mieux possible nos réponses selon les besoins de tous nos groupes de partenaires. Elles forment le pivot de notre stratégie de croissance rentable.

ÉTATS-UNIS,
EUROPE ET ASIE

Donna Morea*
Présidente
États-Unis, Europe et Asie

ÉTATS-UNIS

George Schindler*
Président
CGI Federal

Jim Brabston
Vice-président principal
Défense, renseignement
et gestion des processus
d'affaires

Donna A. Ryan
Vice-présidente principale
Activités civiles

Nazzic Turner*
Vice-présidente principale
et directrice générale,
Secteur commercial,
gouvernements locaux
et d'États

Robert Hannum
Vice-président principal
Est des États-Unis

Peter Ihrig
Vice-président principal
Ouest, centre et sud des
États-Unis

Chris James
Vice-président
Propriété intellectuelle
et prestation de services

EUROPE ET ASIE

**Jose Carlos
Rodriguez Arroyo**
Vice-président
Sud de l'Europe

S. Chandramouli
Vice-président principal
Inde

Klaus Elix
Vice-président principal
Centre de l'Europe

Timothy Gregory
Vice-président principal
Nord de l'Europe

Dave Hudson
Vice-président, Australie

John Sandifer
Vice-président, France

Conseil
d'administration

Claude Boivin ^(a)
Administrateur depuis 1993
Administrateur de sociétés

Bernard Bourigeaud ^(b)
Administrateur depuis 2008
Administrateur de sociétés

Jean Brassard ^(c)
Administrateur depuis 1978
Administrateur de sociétés

Robert Chevrier ^(b)
Administrateur depuis 2003
Président du Comité des
ressources humaines
Président, Société de
gestion Roche inc.

Dominic D'Alessandro ^(b)
Administrateur depuis 2010
Administrateur de sociétés

Thomas P. d'Aquino ^(c)
Administrateur depuis 2006
Administrateur en chef
Président du conseil
et chef de la direction,
Intercounsel Ltd.

Paule Doré ^(c)
Administratrice
depuis 1995
Administratrice de sociétés

Richard B. Evans ^(a)
Directeur depuis 2009
Président du conseil
AbitibiBowater Inc.

Serge Godin
Administrateur
depuis 1976
Fondateur et président
exécutif du conseil

André Imbeau
Administrateur
depuis 1976
Fondateur, vice-président
exécutif du conseil et
secrétaire corporatif

Gilles Labbé ^(a)
Administrateur
depuis 2010
Président et chef
de la direction
Hérault-Devtek Inc.

Eileen A. Mercier ^(a)
Administratrice
depuis 1996
Présidente du Comité
de vérification et de
gestion des risques
Administratrice de sociétés

Michael E. Roach
Administrateur
depuis 2006
Président et chef
de la direction

(a) Membre du Comité de vérification et de gestion des risques
(b) Membre du Comité des ressources humaines
(c) Membre du Comité de régie d'entreprise

ISO 9001	Rêve, mission, vision, valeurs, politiques de qualité, orientations et plans stratégiques									
	Régie d'entreprise, cadres de gestion, politiques de gestion des ressources humaines et financières et modèle organisationnel									
	Processus d'unité d'affaires							Processus corporatifs		
	Cadre de gestion du partenariat client					Cadre de gestion du partenariat membre	Cadre de gestion du partenariat actionnaire			
	Proposition	Contrat	Plan de gestion	Livraison	Clôture					
	Gestion des technologies Niveau 1	Gestion des applications Niveau 2	Intégration et développement de systèmes Niveau 3	Gestion des processus d'affaires Niveau 4	Plan de carrière et développement du leadership Intégration Évaluation de la performance Communications	Gestion des relations Régie d'entreprise Communications				
	Programme d'évaluation de la satisfaction client					Programme d'évaluation de la satisfaction membre	Programme d'évaluation de la satisfaction actionnaire			

Renseignements à l'intention des actionnaires

INSCRIPTION BOURSIÈRE

Bourse de Toronto, avril 1992 : GIB.A

Bourse de New York, octobre 1998 : GIB

Nombre d'actions en circulation au 30 septembre 2010 :

237 684 791 actions subalternes classe A

33 608 159 actions classe B

Haut/ bas du cours de l'action du 1^{er} octobre 2009 au 30 septembre 2010 :

	Bourse de Toronto (\$ CAN)	Bourse de New York (\$ US)
Haut :	16,80	16,40
Bas :	12,07	11,11

Les attestations du chef de la direction et du chef de la direction financière de CGI concernant la qualité de la divulgation financière de la Société selon les exigences réglementaires canadiennes sont déposées sur SEDAR (www.sedar.com). Les attestations similaires selon la Règle 13a-14 de la *Securities Exchange Act of 1934* et de l'article 302 de la *Sarbanes-Oxley Act of 2002* des États-Unis figurent en annexe à notre rapport 40F déposé sur EDGAR (www.sec.gov). La Société a également déposé auprès de la Bourse de New York l'attestation exigée par l'article 303A.12 du *Listed Company Manual*.

Les pratiques de CGI en matière de régie d'entreprise ne diffèrent pas de façon significative de celles qui incombent aux sociétés américaines aux termes des conditions d'inscription à la cote de la Bourse de New York. Ces pratiques sont indiquées dans la Circulaire de la direction de CGI qui est déposée auprès des organismes de réglementation des valeurs mobilières au Canada et aux États-Unis. Ce document est publié sur le site de SEDAR au www.sedar.com et sur le site de EDGAR au www.sec.gov, respectivement, ainsi que sur le site de CGI.

VÉRIFICATEURS

Ernst & Young
s.r.l./S.E.N.C.R.L.

AGENT DES TRANSFERTS ET AGENT COMPTABLE DES REGISTRES

Services aux
investisseurs
Computershare Inc.
100 University Avenue
9th floor
Toronto, Ontario M5J 2Y1
Tél. : 1 800 564-6253

RELATIONS AVEC LES INVESTISSEURS

Pour obtenir de plus
amples renseignements
sur l'entreprise, des
exemplaires de ce
rapport ou toute autre
information financière,
veuillez communiquer
avec nous :
Relations avec les
investisseurs
Groupe CGI inc.
1130, Sherbrooke Ouest
Montréal (Québec)
H3A 2M8
Tél. : 514-841-3200

Vous pouvez aussi nous joindre en consultant
cgi.com/investisseurs

ASSEMBLÉE GÉNÉRALE ANNUELLE DES ACTIONNAIRES

Le mercredi
26 janvier 2011
à 11 heures
Hôtel Omni Mont-Royal
Saisons A et B
1050, Sherbrooke Ouest
Montréal (Québec)

L'assemblée annuelle des actionnaires de CGI sera diffusée en direct sur Internet à l'adresse : www.cgi.com. Les directives détaillées seront données sur le site de CGI. Les actionnaires désirant voter par téléphone ou sur Internet pourront le faire en suivant les directives contenues dans la circulaire de la direction de CGI.

Ce rapport annuel est disponible pour téléchargement sur www.cgi.com.

CGI's 2010 annual report is available in English.



La force de l'engagement^{MC}

NOTRE RÊVE

Créer un environnement
où nous avons du plaisir
à travailler ensemble et où,
en tant que propriétaires,
nous participons au
développement d'une
entreprise dont nous
sommes fiers.

www.cgi.com