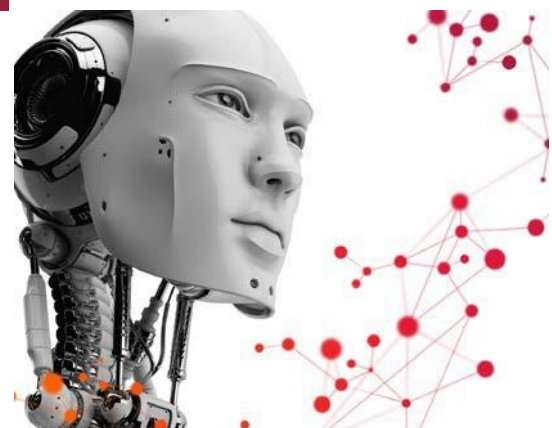


# Superando el reto de la migración de órdenes a SEPA



**L**a migración de órdenes como parte de sus preparativos para la fecha límite SEPA de 1.2.2014 constituye un desafío considerable para muchas empresas que se hallan en proceso de implementar soluciones de gestión de órdenes de adeudo directo SEPA.

**Necesitará** convertir sus órdenes actuales en órdenes que cumplan las normas SEPA incluyendo elementos de datos obligatorios y usar BIC e IBAN. En caso de no cumplir con estos requisitos su empresa estaría a riesgo de no realizar cobros, incurrir en penalidades, daño reputacional y pérdida de mercado.

La migración a SEPA es compleja y requiere tiempo. La actualización a SEPA de ERPs de terceras compañías no están típicamente disponibles para todas las geografías y no proveen soporte de conversión de BIC/IBAN o servicios de órdenes de papel. Muchas empresas no tienen acceso a expertos SEPA o recursos internos de TI para contrarrestar el reto que representa SEPA tales como:

- Requisitos de migración locales complejos
- Conversión BIC e IBAN (y acceso a la información correcta)
- Creación de referencias únicas de orden SEPA
- Migración de órdenes actuales (ya sea en papel o electrónicas)
- Desmaterialización de órdenes en papel para cargarlas a una base de datos
- Notificación de la migración a SEPA a los clientes e impresión de paquetes de órdenes.

Una buena higiene de datos es indispensable para el éxito de la migración a SEPA. Sin embargo, los estudios revelan que hasta el 12% de los datos de cuentas de cliente en bases de datos corporativas contienen errores. Esto significa que existe un riesgo considerable de fallo de los pagos cuando los sistemas domésticos sean reemplazados por SEPA el 1.2.2014. Muchas empresas no son conscientes del problema porque sus bancos reparan entre bastidores las transacciones incorrectas, como las dirigidas a una sucursal errónea o cerrada. Con la entrada en vigor de SEPA, la previsión es que muchos bancos empezarán a cobrarle por reparar cualquier transacción incorrecta, lo cual supondrá un coste adicional para su negocio.

Migración única, ofrece un sencillo proceso en tres pasos que elimina el riesgo de datos no conformes, mientras nuestros servicios de impresión y escaneado se encargan de la migración de órdenes en papel.

## VENTAJAS CLAVE:

- Conversión y enriquecimiento de datos desde formatos nacionales al formato SEPA
- Conversión y validación BIC/IBAN
- Comprobación de accesibilidad SEPA
- Generación de la referencia única de la orden
- Rápido – proceso de 5 días
- Escaneado, impresión y archivado de órdenes

## SERVICIOS DE MIGRACIÓN ÚNICA DE CGI – 3 SIMPLES PASOS HASTA EL CUMPLIMIENTO SEPA

La migración única es fácil, simple y rápida. Se trata de un proceso de migración automatizado que convierte todas sus órdenes de adeudo directo actuales (ya sea en papel o electrónicas) en órdenes de adeudo directo conformes a SEPA. Nuestro servicio ofrece algo más que una simple conversión BIC/ IBAN, ya que enriquece totalmente sus órdenes a fin de garantizarle el pleno cumplimiento SEPA.

Dicho enriquecimiento incluye:

- Cumplimiento de las especificaciones de migración nacionales locales en todos los países SEPA
- Conversión BBAN a IBAN y BIC y verificaciones de validación.
- Creación de la referencia única de la orden SEPA mediante diversas opciones
- Comprobación de accesibilidad SEPA total: tranquilidad gracias a una verificación exhaustiva de accesibilidad y validación. Confirmamos que el banco deudor es miembro del sistema SEPA, de manera que usted evita el rechazo de cobros y los costes bancarios asociados

La migración única es un servicio basado en archivos fácil de usar. Una vez que nuestro equipo de integración haya configurado su organización, seguimos un sencillo proceso de tres pasos para asegurarle el total cumplimiento SEPA. También ofrecemos opciones para reducir su carga de trabajo, mediante soluciones rentables de escaneo, impresión y archivado para reducir sus costes de migración en papel.

## ¿POR QUÉ NO TOMAR EL CAMINO FÁCIL?

Los pagos SEPA son nuestro mundo. Actualmente, se utiliza nuestra tecnología para procesar el 15% de las transacciones SEPA en Europa, superando a cualquier otro proveedor del mercado. Nuestros expertos ayudaron a establecer las normas SEPA, así que realmente sabemos todo sobre SEPA.

Con una experiencia de más de 40 años en el sector, nuestro equipo global de servicios financieros integrado por 16.500 miembros está más que cualificado para ayudar a las empresas a transformar sus sistemas de pagos, cumplir los plazos legalmente estipulados y aumentar sus ingresos. Ha llegado el momento de actuar.

Simplifique el cumplimiento SEPA.

Decídase hoy mismo por los servicios de migración única de CGI.

## ACERCA DE CGI

Con 72.000 profesionales operando en 400 oficinas repartidas por 40 países, CGI fomenta la responsabilidad local sobre el éxito del cliente, al tiempo que lleva hasta la puerta del cliente sus capacidades de entrega a nivel mundial.

Fundada en 1976, CGI aplica un concepto disciplinado que a su vez se ha traducido en la entrega de proyectos dentro de plazo y de presupuesto, conformando una trayectoria líder en el sector. Nuestros servicios de alta calidad, que abarcan asesoramiento de negocios, integración de sistemas y externalización, ayudan a los clientes a apalancar inversiones actuales mientras adoptan nuevas tecnologías y estrategias de negocio para mejorar los resultados de ventas y beneficios.

Como demostración de nuestro compromiso, nuestra calificación promedio de satisfacción del cliente durante los últimos 10 años se ha situado invariablemente por encima del 9 en una escala de 10.

Para más información acerca de SEPA, póngase en contacto con

**Ernesto Incani**

Business Development

[ernesto.incani@cgi.com](mailto:ernesto.incani@cgi.com)