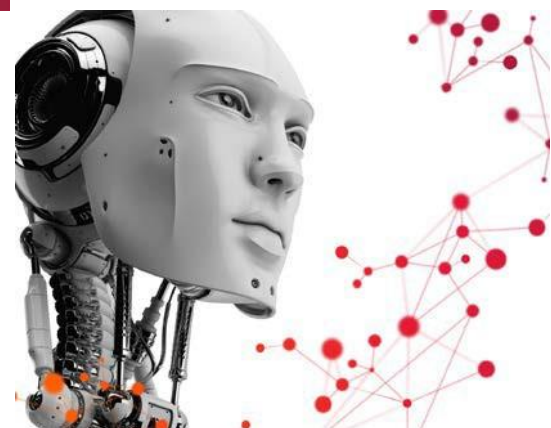


Relever le défi de la migration vers le mandat SEPA



La migration de mandat, au titre des préparatifs à l'échéance du 1er février 2014, représente un défi majeur pour de nombreuses entreprises qui mettent actuellement en œuvre des solutions de gestion du mandat de prélèvement SEPA.

Vous devrez convertir vos anciens mandats en mandats conformes au SEPA. Au mieux, le non-respect des nouvelles normes vous exposera à des frais bancaires pour la correction des données. Au pire, vous ne serez pas en mesure de collecter les paiements de vos clients.

La migration vers le SEPA est un processus long et compliqué. De nombreuses entreprises ne disposent pas des compétences techniques nécessaires ou des ressources en interne pour faire face aux difficultés suivantes:

- Conditions complexes de migration au niveau local
- Conversion des codes BIC et IBAN (et accès aux informations correctes)
- Création des références uniques de mandat SEPA
- Migration des anciens mandats (sous format papier ou électronique)
- Dématérialisation des mandats papiers pour transfert dans une base de données
- Information des clients du passage à SEPA et impression des dossiers de mandat.

L'intégrité des données est essentielle à une migration vers le SEPA réussie. Toutefois, les enquêtes montrent que 12% des informations des comptes clients figurant dans les bases de données d'entreprises comportent des erreurs. Il y a par conséquent un risque important de défauts de paiement lorsque les systèmes nationaux seront remplacés par le SEPA au 1er février 2014. De nombreuses entreprises n'ont pas conscience du problème car leur banque corrige les transactions incorrectes, notamment celles dirigées vers une autre agence voire une agence fermée. Avec l'entrée en vigueur du SEPA, de nombreuses banques pourraient désormais facturer la rectification des transactions incorrectes, ce qui représentera un coût supplémentaire pour votre activité.

One-Time Migration est un processus simple en trois étapes qui élimine le risque de données non conformes, nos services d'impression et de numérisation prenant en charge les défis liés à la migration du mandat papier.

PRINCIPAUX BENEFICES:

- Ajouter SEPA mises à niveau ERP
- Conversion et enrichissement des données des formats nationaux au format SEPA
- Conversion des codes BIC/IBAN
- Vérification de l'accessibilité au SEPA
- Génération du RMU
- Rapidité – processus mené en 5 jours
- Numérisation, impression et archivage des mandats

SERVICES DE MIGRATION PONCTUELLE VERS LE SEPA DE CGI – LA CONFORMITÉ AU SEPA EN TROIS ÉTAPES SIMPLEMENT

Notre service One-Time Migration est rapide, simple et facile. Le processus de migration automatisé convertit l'ensemble de vos anciens mandats de prélèvement (sous format papier ou électronique) en mandats de prélèvement conformes aux normes du SEPA. Notre service va au-delà d'une simple conversion des codes BIC/ IBAN ; il enrichit de façon détaillée vos mandats de façon à ne laisser aucun doute quant à leur pleine conformité aux normes SEPA.

- L'enrichissement couvre les points suivants :
- Respect des règles locales de migration nationale dans tous les pays de l'espace SEPA
- Vérification de la conversion BBAN à IBAN et BIC et validation.
- Création d'une Référence Unique de Mandat SEPA par l'intermédiaire de plusieurs options
- Vérification intégrale de l'accessibilité au SEPA : tranquillité d'esprit à travers la vérification complète de l'accessibilité et validation. Nous confirmons que la banque débitrice est un membre du SEPA et que vous évitez les collectes refusées et les frais bancaires associés.

La migration ponctuelle vers le SEPA est un service simple d'utilisation. Une fois votre organisation configurée par l'équipe que nous avons détachée, nous suivons un processus en trois étapes simple pour garantir votre totale conformité aux normes du SEPA. Nous vous proposons également la possibilité de réduire votre charge de travail grâce à des solutions économiques de numérisation, d'impression et d'archivage destinées à réduire vos coûts de migration papier.

POURQUOI NE PAS VOUS SIMPLIFIER LA VIE ?

Nous vivons au quotidien les paiements SEPA. Actuellement, notre technologie est utilisée pour traiter 15 % des transactions de prélèvement SEPA en Europe, soit un pourcentage plus élevé que n'importe quel autre prestataire sur le marché. Nos experts du SEPA ont participé à la rédaction des normes du SEPA – on peut donc dire qu'ils s'y connaissent en conformité au SEPA.

Nous vivons au quotidien les paiements SEPA. Actuellement, notre technologie est utilisée pour traiter 15 % des transactions de prélèvement SEPA en Europe, soit un pourcentage plus élevé que n'importe quel autre prestataire sur le marché. Nos experts du SEPA ont participé à la rédaction des normes du SEPA – on peut donc dire qu'ils s'y connaissent en conformité au SEPA.

En activité depuis plus de 40 ans, nous avons créé une équipe internationale dédiée aux Services Financiers qui compte désormais 16 500 membres qui aident efficacement les entreprises à transformer leurs systèmes de paiement, à respecter les délais réglementaires et à augmenter leur chiffre d'affaires.

Il est grand temps d'agir.

Rendre le SEPA simple.

Optez pour les services One-Time Migration de CGI dès maintenant.

À PROPOS DE CGI

Avec 71 000 professionnels répartis dans 400 bureaux et 40 pays, CGI favorise l'ancrage local au service de la réussite du client, tout en lui apportant des moyens d'exécution globaux.

Fondé en 1976, CGI observe une méthode d'exécution rigoureuse qui a permis de réaliser dans le respect des délais et des budgets un nombre inégalé de projets au sein de l'industrie. Nos services de qualité supérieure en matière de conseils, d'intégration de systèmes et d'externalisation, permettent aux clients de tirer parti de leurs investissements en cours tout en adoptant des technologies et des stratégies professionnelles nouvelles, à l'origine de résultats d'exploitation bruts et nets positifs.

Les enquêtes de satisfaction clients réalisées au cours des dix dernières années témoignent de notre détermination, avec des scores régulièrement supérieurs à 9 sur une échelle de 10.

Pour obtenir de plus amples informations sur le SEPA, veuillez contacter :

Paul Lamaison
Service Manager
M: +44 7810 851961
paul.lamaison@cgi.com