

# Mandate Management Volle SEPA-Konformität



**D**er einheitliche Euro-Zahlungsverkehrsraum wird pünktlich zum 1. Februar 2014 für alle Marktteilnehmer verbindlich. Das bedeutet, dass alle Inkasso- und Zahlungsmethoden SEPA-konform sein müssen.

Doch es bleibt weniger als ein Jahr Zeit, das neue Lastschriftverfahren SDD umzusetzen. Und viele Unternehmen sind bislang nur wenig oder noch gar nicht vorbereitet und riskieren bei Non Compliance hohe Kosten oder gar den Verlust ihrer Wettbewerbsfähigkeit.

SEPA Direct Debit bringt eine verbindliche Standardisierung des Creditor Mandate Flows (CMF) mit sich und verlagert damit die Verantwortung für das Verwalten von Lastschriftverfahren direkt auf die Unternehmen. Dies stellt in vielen Ländern eine beträchtliche Umstellung dar und erfordert neue Geschäftsprozesse, zum Beispiel die Migration von Daten, das Anlegen neuer Daten, Vorbenachrichtigung und die Verwaltung von Mandatsdatenbanken.



# SEPA INTEGRIEREN

Das Mandate Management ist eine umfassende Plattform für SEPA. Sie bietet eine vollständige regelkonforme Mandatsverwaltung, über die der Umstellungsprozess ganz einfach wird. Eine Installation macht Sie bereits nach 8 Wochen SEPA-fit.

Das Mandate Management ist eine standardisierte, fertige Lösung und bietet Ihnen :

- Vorbenachrichtigung Ihrer Kunden
- Versand von SEPA Mandaten zur Unterzeichnung
- Konvertierung der alten Lastschriften
- BIC/IBAN Einholung
- Erstellung einer eigenen Mandatsreferenz
- Hochladen von Mandatrelevanten Informationen
- Archivierung
- Volle Mandatsverwaltung und Pflege
- Inkasso-Prozesse im SEPA XML-Format
- SEPA Regelwerk SEPA
- Länder spezifische Konformität
- SEPA-Erreichbarkeitsprüfung
- Korrekte Zeitintervalle für Inkasso
- Automatisches R-Messaging Management

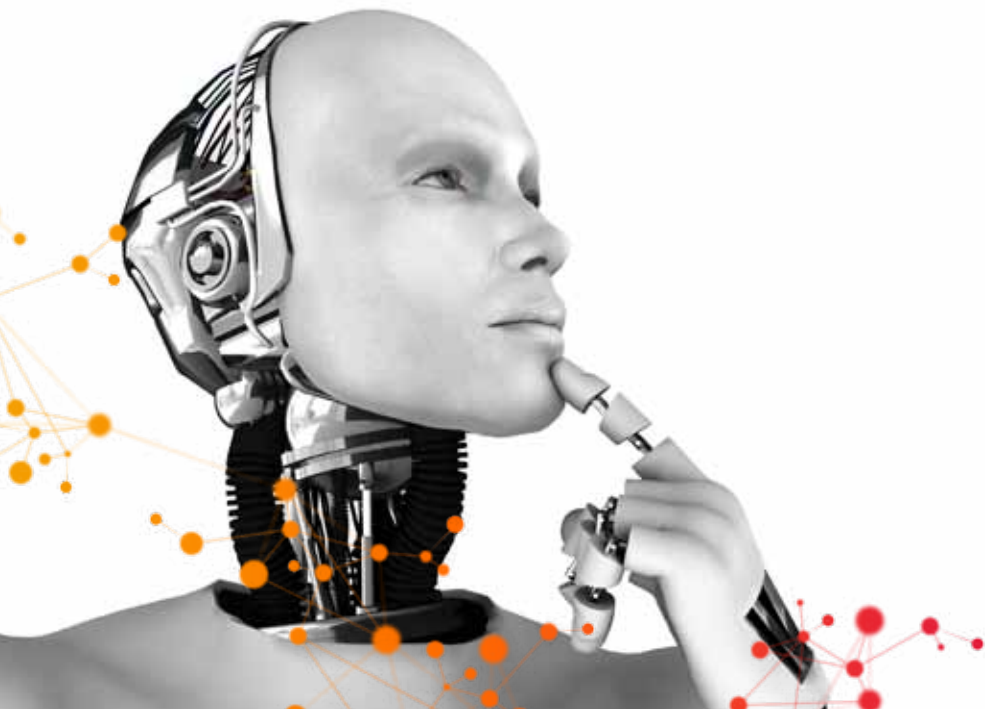


### DIE WICHTIGSTEN FUNKTIONEN

- Umwandlung und Erweiterung von Daten vom Landesformat in das SEPA-Format
- BIC/IBAN Konvertierung
- Erstellen einer eigenen SEPA Mandatsreferenz
- Automatisierte Erweiterung von Zahlungsanweisungen
- Vollständiger Zugriff auf alle Mandats- und Inkassoinformationen
- Unterstützung des Altsystems sowie des neuen SEPA-Systems

Das Mandate Management konvertiert bestehende nationale Lastschriften in Papierformat sowie in elektronischer Form in SEPA-konforme Lastschriften und übernimmt die vollständige Verwaltung Ihrer Mandate.

Mit Hilfe unseres erprobten Scanning-Dienstes können Lastschriften hochgeladen und in Datensätze umgewandelt, Sammellastschriften einfach ausgedruckt und den Kreditoren zur Unterschrift zugesandt werden. Alternativ können Ihre Kunden auch die Mandate online ausfüllen, so dass kein Papier mehr benötigt wird.



### VOLLE SEPA-KONFORMITÄT

- Einhaltung der Länder spezifischen Umstellungsanforderungen
- Konvertierung von BBAN in IBAN und BIC und Validierungskontrolle
- Erstellung einer eigenen Mandatsreferenz

### VOLLSTÄNDIGE ERREICHBARKEITSPRÜFUNG

Automatisierter und schneller Service

- Niedrige Installationszeiten - rund 2 Monate
- Massenscan zur Reduzierung von Papierlastschriften
- Massen-Sammellastschriften in der Landessprache gedruckt
- Sichere Archivierung aller Mandatsformate
- Datentransfer-Service für verschiedene Dateiformate

### UMFASSENDE SUPPORT UND HOHE SICHERHEIT

- Benutzerfreundlicher Web-Zugang für Kundenberater
- Verständliches, vollständiges Ausbildungsunterlagen
- 24/7/365 Service Desk
- Hochbelastbare Infrastruktur
- Sicherheitslevel auf Bankenniveau

Unsere erprobte SEPA-Technologie bietet unbegrenzte Skalierbarkeit und Leistung. Dabei sind 51 Millionen SEPA-Geschäftstransaktionen pro Stunde als Benchmark nachweisbar und ist somit die ideale Lösung für Unternehmen mit mehreren Millionen Kunden, die per Lastschrift zahlen.

Entscheiden Sie sich für eine Plattform-Lösung, die schneller, weniger risikobehaftet und kosteneffektiver ist. Unsere transparente Preisgestaltung hält die Investitionskosten auf einem Minimum und spiegelt die tatsächliche Nutzung durch Ihr Unternehmen wider.



[www.cgi.com](http://www.cgi.com)  
or email us at [info@cgi.com](mailto:info@cgi.com).

## cgi.com

---

© 2013 CGI GROUP INC.

Mit 71.000 Experten in 400 Niederlassungen in 40 Ländern gehört CGI zu den größten IT-Dienstleistern weltweit.

Seit der Gründung 1976 verfolgt CGI eine disziplinierte Lieferstrategie und hat sich durch Termintreue und finanzierbare Projekte an die Branchenspitze entwickelt.

Mit unseren Dienstleistungen Business Consulting, Systems Integration und Outsourcing Services unterstützen wir unsere Kunden dabei, ihre Investitionen bestmöglich einzusetzen und Wachstumsziele zu erreichen.

Ein Beweis unseres Versprechens ist unsere hohe Kundenzufriedenheitsrate, die in den vergangenen 10 Jahren nachhaltig bei 9 von 10 Punkten liegt.

---