

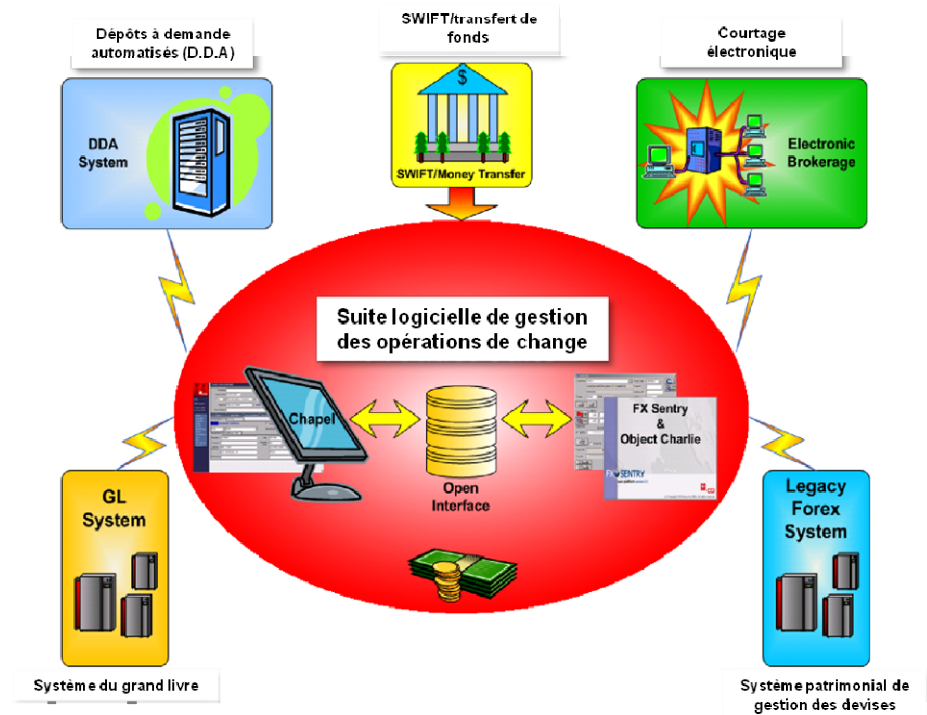
# Suite logicielle des opérations de change

## PRINCIPAUX AVANTAGES

La suite logicielle des opérations de change de CGI est développée et soutenue par des experts de l'industrie. Dotée d'un ensemble de caractéristiques robustes, elle permet aux institutions financières de toutes tailles de répondre aisément aux demandes les plus rigoureuses du guichet, de l'arrière-guichet et de leurs clients. En utilisant une combinaison de FX Sentry<sup>MC</sup>, d'Object Charlie<sup>MC</sup>, d'Open Interface et de Chapel<sup>MC</sup> WebFX, les institutions financières peuvent :

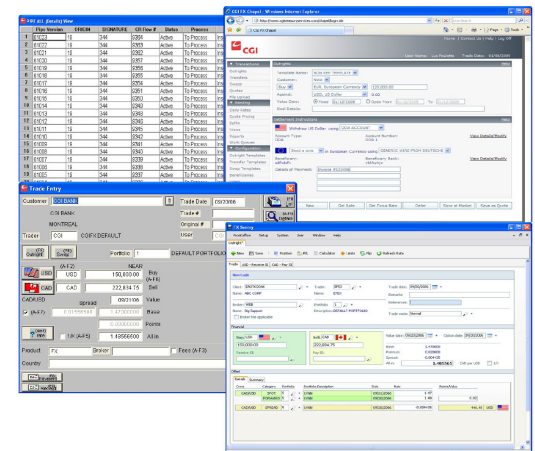
- réduire leurs coûts;
- accroître l'efficacité du traitement des transactions;
- étendre la portée de leur investissement en offrant un produit évolué de gestion des opérations de change à leurs clients par l'entremise d'Internet.

## POUR DEMEURER À LA FINE POINTE DU SECTEUR



## À propos de la suite logicielle

<b>FX Sentry<sup>MC</sup> et Object Charlie</b>	Système complet de guichet et d'arrière-guichet de trésorerie des opérations de change.
<b>Open Interface</b>	Intergiciel extensible de traitement des opérations de change utilisé pour communiquer des données transactionnelles de façon bidirectionnelle avec les systèmes externes/patrimoniaux.
<b>Chapel<sup>MC</sup> WebFX</b>	Environnement Java qui permet aux institutions financières d'offrir à leurs clients leur fonctionnalité de négociation et de paiement en ligne de façon rentable et qui s'intègre de manière transparente aux fournisseurs de liquidités en amont.



## ARCHITECTURE

Object Charlie<sup>MC</sup> et Open Interface

- Conception client/serveur
- Développées à l'aide du langage orienté objet ANSI C++
- Support pour Sybase ASE et Microsoft SQL Server

FX Sentry<sup>MC</sup> et Chapel<sup>MC</sup> WebFX

- Cadre Java/Struts
- Supportées par WebSphere, Tomcat, Weblogic 10g et Sun GoldFish

## CARACTÉRISTIQUES

FX Sentry<sup>MC</sup>, Object Charlie<sup>MC</sup> et Open Interface

- Interfaces de saisie des transactions
- Fonctions intégrées de gestion des positions et de gestion du risque de contrepartie
- Gestion des instructions de règlement
- Compensation par règlement unique (bilatérale/multilatérale/CLS)
- Gestion de comptes nostro/vostro
- Compatibilité avec Reuters/EBS
- Comprennent un intergiciel extensible de traitement des opérations de change utilisé pour communiquer de façon bidirectionnelle des données transactionnelles avec les systèmes externes/patrimoniaux

Chapel<sup>MC</sup> WebFX

- Permet aux banques d'étendre leur offre de services en facilitant, par l'entremise d'Internet, l'initiation des opérations de change, le traitement des paiements et la production de rapports
- Offre aux institutions financières une configuration précise des caractéristiques, une navigation personnalisable ainsi que des capacités de gestion de leur marque et d'hébergement de services applicatifs génériques, en plus d'une mise en œuvre rapide et des coûts de maintenance réduits
- Chapel<sup>MC</sup> WebFX s'appuie sur la technologie Java pour offrir une solution client léger et côté serveur portable, modulaire et hautement personnalisable pouvant être déployée à grande échelle
- Traite annuellement plus de cinq millions d'opérations de change et des règlements dont la valeur s'élève à plusieurs milliards de dollars

## CONSIDÉRATIONS TECHNIQUES

Spécifications techniques

- Développées à l'aide des langages orientés objet ANSI C++ et Java/Struts
- Systèmes d'exploitation : Windows 9x/2000/XP
- Soutien des serveurs d'applications : Weblogic 10g/WebSphere/Tomcat/ GoldFish

Connexion

- CGI offre une interface de programmation HTML ou Java API prête à l'utilisation afin que les banques puissent développer leur propre clientèle Web

## PROFIL DE L'ENTREPRISE

La raison d'être de CGI est de satisfaire ses clients et de contribuer à leur croissance et à leur succès. Depuis notre fondation en 1976, nous appuyons nos clients en leur rendant des services de grande qualité et en les aidant à relever les défis auxquels ils font face.

Figurant parmi les chefs de file du secteur des services en TI et en gestion des processus d'affaires, CGI compte 125 bureaux dans le monde. Nous fournissons à nos clients la combinaison de valeur et de savoir-faire qui répond le mieux à leurs besoins en alliant judicieusement les partenariats à l'échelle locale et des options de prestation de services à l'échelle mondiale.

Pour nous, réussir signifie aider nos clients à améliorer leur position concurrentielle et à se distinguer par leurs résultats.