

Optimisation de la planification

Portefeuille de solutions de gestion des équipes mobiles PragmaCAD



PRINCIPALES CARACTÉRISTIQUES

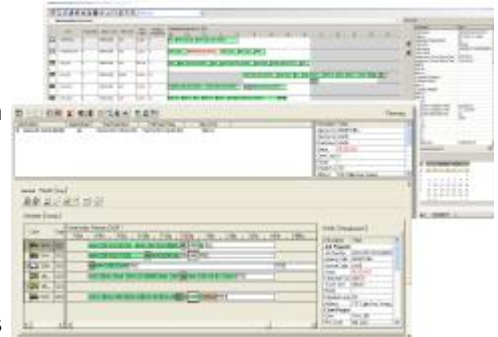
- Extensibilité accrue pour les équipes de travail mobiles de toute taille
- Optimisation et réaffectation de la charge de travail selon des règles administratives intelligentes, les meilleures pratiques et l'acheminement de première ligne
- Ajustements continus en temps réel des échéanciers de service
- Échéancier maître pour les activités d'affaires variées au sein de la même organisation
- Optimisation des déplacements avec parcours détaillés
- Paramètres de flux des travaux définis par les utilisateurs au niveau de l'organisation
- Contrôle de la surcapacité et de la sous-capacité

Les équipes de travail sur le terrain ont besoin d'outils de planification intelligents pour soutenir les délais de réponse et la flexibilité qui sont attendus des meilleurs fournisseurs de services. La capacité d'analyser les volumes d'affaires et les besoins en ressources avec exactitude s'avère essentielle pour répondre aux demandes grandissantes d'une main-d'œuvre reliée virtuellement.

Tandis que les clients exigent de plus en plus des communications et des technologies améliorées, le portefeuille de solutions d'optimisation de la planification PragmaCAD automatise la planification, l'affectation et l'acheminement d'horaires de travail de façon intelligente afin de s'assurer que la bonne ressource accomplisse la bonne tâche au bon moment.

PLANIFICATION DES ÉQUIPES MOBILES

Mettant à profit les capacités de répartition de base de PragmaCAD, le portefeuille de solutions d'optimisation de la planification intègre la planification des ressources stratégiques, la planification des tâches, la gestion des flux de travaux et la fonctionnalité mobile pour élaborer des recommandations en matière de planification intelligente, fondées sur les mesures organisationnelles clés.



Toutes les ressources comprises dans le processus de bon de travail sont connectées au sein d'une plateforme transparente, créant ainsi un seul horaire consolidé pour assurer la coordination et l'exécution réussies des travaux dans toute l'organisation.

Les algorithmes centralisés de planification et d'acheminement évaluent une multitude de scénarios en temps réel afin de repérer la bonne ressource dotée des capacités et du matériel pertinent au bon moment et au bon endroit. L'affectation de bons de travail fondée sur les priorités minimise la réaffectation de tâches et veille à ce que les travaux prioritaires soient dûment complétés.

L'évolution du climat, des conditions de systèmes et des exigences commerciales affecte invariablement la planification. Les algorithmes d'optimisation évolués convergent vers le meilleur horaire possible et offrent des aperçus en temps réel des affectations des travaux, y compris les durées prévues et les temps de déplacement, afin d'ajuster les ressources, le cas échéant, et d'assurer l'équilibre continu des charges de travail selon ces conditions changeantes.



GESTION DE L'AFFECTATION

Le système de gestion de l'affectation de PragmaCAD est un outil de planification flexible qui gère la capacité de production globale. Résultat : une nette amélioration de l'efficacité opérationnelle et une réduction considérable des plages de rendez-vous des clients.

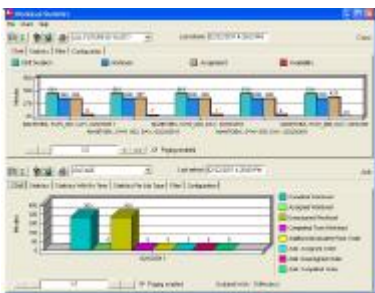
Si l'on tient compte de la productivité variable des ressources individuelles sur le terrain, l'arrimage de la demande à la disponibilité, avec une plage de rendez-vous relativement étroite, peut permettre d'établir des prévisions précises en matière de capacité. Les préposés au service jouissent d'un accès direct à des échéanciers en temps réel, ce qui leur permet de fixer et de modifier efficacement les rendez-vous au besoin.

La précision accrue de l'affectation des ressources peut aider l'organisation à répondre plus rapidement aux besoins des clients, en plus de maximiser son efficacité et sa productivité.

Grâce à l'intégration complète de la charge de travail et de la gestion de l'acheminement, les ressources peuvent être affectées et optimisées en temps réel, selon les activités quotidiennes et les conditions sur le terrain tout en maximisant l'efficacité de l'acheminement des équipes de travail de première ligne.

OPTIMISATION DES TÂCHES

L'outil d'optimisation des tâches de PragmaCAD démystifie le processus de planification. À l'aide de divers algorithmes alimentés de données en temps réel, les horaires sont optimisés sur une base continue afin d'offrir la meilleure solution en tout temps sur le plan opérationnel et pour le client.



En respectant tous les critères de planification, y compris les tâches simples et complexes, les ressources individuelles et à capacités multiples, les projets à plusieurs équipes, ainsi que les cycles à court terme, ces facteurs sont arrimés aux charges de travail actuelles, puis harmonisés afin d'affecter les ressources sur le terrain de la façon la plus efficace qui soit et d'optimiser la prestation des services. La productivité est donc améliorée sans nuire au service à la clientèle.

Grâce à la capacité d'optimiser à nouveau l'affectation de la charge de travail, les organisations peuvent ainsi améliorer de façon durable l'utilisation efficace de leurs ressources sur le terrain et les services offerts aux clients. L'ajustement continu des travaux prévus et non prévus assure une visibilité de la charge de travail et des capacités à l'échelle de l'organisation, permettant ainsi de respecter les engagements pris avec les clients et de surpasser leurs attentes grâce à un meilleur temps de réponse.

OPTIMISATION DES PARCOURS

La demande des clients pour un rendement accru du service oblige les organisations à miser sur les renseignements relatif aux emplacements pour assurer une planification efficace des ressources sur le terrain. L'algorithme d'optimisation des parcours de PragmaCAD est conçu de façon à soutenir les affectations de ressources, les séquences ordonnées et les horaires associés à l'aide d'itinéraires précis qui créent des parcours équilibrés pour toutes les équipes de travail sur le terrain.

Les organisations peuvent bénéficier de déplacements optimisés et rentables, tout en maximisant le nombre de points de service, en minimisant le nombre de ressources et le temps de travail total et en respectant les contraintes de l'entreprise et les engagements envers la clientèle. Le kilométrage global est ainsi réduit, et la productivité et l'efficacité accrues se traduisent par un service uniforme et ponctuel.



COMMENT L'OPTIMISATION DE LA PLANIFICATION PEUT AIDER VOTRE ENTREPRISE

Grâce à la planification avancée et à l'optimisation des équipes de travail, le portefeuille d'optimisation de la planification de PragmaCAD vous permet d'affecter la bonne ressource à la bonne tâche au bon moment, tout en atteignant un niveau d'efficacité exceptionnel. Les algorithmes d'optimisation centralisés redéfinissent l'environnement de planification et offrent une flexibilité automatisée afin d'augmenter la productivité et l'efficacité de vos équipes de travail mobiles et de vos services en temps réel.

PRINCIPAUX AVANTAGES

- Centralisation des activités de planification et de répartition
- Réduction des instances de manque ou de surplus de personnel pour une productivité accrue
- Amélioration du taux de satisfaction de la clientèle grâce à des niveaux de services optimisés
- Amélioration de la fiabilité et de l'efficacité globales de l'organisation
- Arrimage des données liées à la qualité et à la productivité aux besoins des clients en matière de service
- Flexibilité permettant la reproduction, l'amélioration et l'automatisation des processus de planification complexes
- Visibilité précise de la charge de travail et des disponibilités à l'échelle de l'entreprise

Solutions et services pour services publics

1350, boul. René-Lévesque Ouest

15e étage

Montréal, Québec, Canada

H3G 1T4

1-800-390-6033, POSTE 1013833

Info.util-sol@cgi.com

www.cgi.com/utilities

