



...la force de l'engagement^{MD}

Chaîne d'approvisionnement financière Trade360^{MC} de CGI

La plateforme de commerce mondial Trade360 de CGI est une solution Web de logiciels-services (« SaaS : Software as a Service ») qui procure aux banques une technologie habilitante assortie d'une gamme complète de solutions liées au commerce et à la chaîne d'approvisionnement. Ces solutions permettent de réduire les coûts, d'améliorer le service à la clientèle et de répondre aux besoins changeants des clients.

Les technologies
de l'information
appliquées
aux solutions
d'affaires^{MC}



OUVREZ LA VOIE À UNE RELATION CLIENT ÉLARGIE

Qu'est-ce que la chaîne d'approvisionnement financière?

La chaîne d'approvisionnement financière (CAF) mise sur une approche centrée sur le client pour aborder le commerce bancaire. Plutôt que de mettre l'accent sur les produits bancaires, cette approche cible les composantes fondamentales du commerce, soit les bons de commande et les factures, et cerne les besoins en matière de paiement, de financement et de service tout au long de son cycle de vie, de la commande jusqu'au paiement. De ce point de vue, la CAF couvre l'ensemble des activités commerciales, des comptes ouverts au financement commercial traditionnel.

Ciblez l'ensemble des activités commerciales de votre client

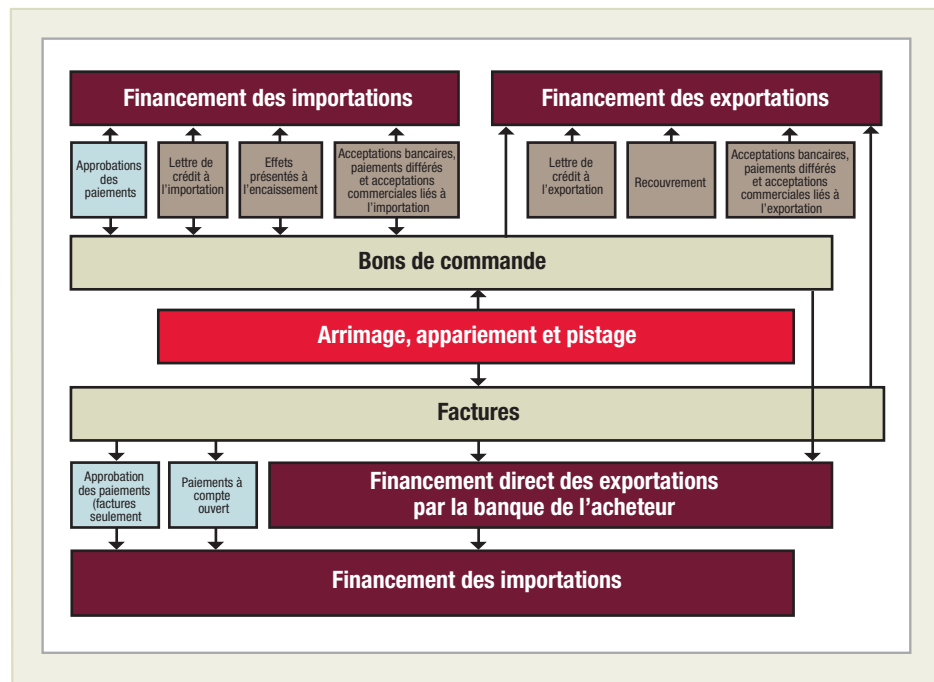
Depuis des centaines d'années, les banques sont confinées à la part des activités commerciales soutenue par le financement commercial traditionnel. La CAF offre la possibilité d'élargir cette relation. Les outils requis sont à votre disposition grâce à la CAF Trade360.

Les banques peuvent reformuler de façon créative leurs services de crédit les plus concurrentiels pour répondre aux besoins de financement des acteurs de la chaîne d'approvisionnement. Avec l'ajout des services de gestion des données des bons de commande et factures, les banques peuvent faciliter le financement des comptes clients et des comptes fournisseurs ainsi que les services d'appariement.

Cela permet aux banques de devenir des partenaires à valeur ajoutée, en créant des occasions additionnelles de fournir d'autres solutions et d'approfondir et d'élargir leurs relations commerciales, grâce à des activités horizontales sur toute la chaîne d'approvisionnement du client.



Impact sur les relations commerciales entre la banque et son client—La CAF peut améliorer les relations de la banque avec sa clientèle grâce à une plateforme élargie permettant d'offrir des solutions de



plus grande valeur et au regroupement des processus et de l'information pour l'ensemble des activités commerciales du client.

Solutions de gestion des données des bons de commande et factures fournies par la CAF Trade360

Du point de vue des entreprises, les activités commerciales reposent sur les bons de commande, les factures et d'autres documents non bancaires. Par ailleurs, les lettres de crédit, les recouvrements et les comptes ouverts assistés ne représentent que des avantages supplémentaires. En incorporant les données des bons de commande et des factures au financement commercial traditionnel et en créant à partir de ces données de nouveaux produits et services de compte ouvert, les banques sont en mesure de proposer une offre attrayante qui s'harmonisera à la vision qu'ont les entreprises de la chaîne d'approvisionnement.

Chaîne d'approvisionnement financière Trade360

La CAF Trade360 offre les services suivants pour gérer les données des bons de commande et factures :

- **Téléchargement des données des bons de commande et factures**—La CAF Trade360 permet au client de télécharger les données des bons de commande et factures dans la plateforme Trade360 par l'entremise de sa banque. Ces données

sont reçues dans la plateforme Trade360 sous la forme de messages TSU-plus et sont mises en mémoire dans la base de données des bons de commande et factures.

- **Arrimage des bons de commande aux instruments**—Les bons de commande peuvent être reliés aux comptes ouverts et aux instruments de financement commercial afin d'intégrer les modalités du bon de commande à l'instrument et de faciliter l'appariement des factures et le pistage des bons de commande.
- **Service d'appariement des factures**—Lorsque les données des factures sont fournies, elles peuvent être appariées aux bons de commande afin de déterminer s'il y a des non-conformités (discordances). Les discordances seront traitées de manière appropriée en fonction du type d'instrument auquel le bon de commande est relié. Présentement, les données clés sont appariées; toutefois, à l'avenir, un appariement détaillé Swift TSU sera fourni. Note : Swift a développé le protocole TSU (Trade Services Utility) afin d'offrir à ses banques membres un service d'appariement détaillé qui pourra être intégré à leurs applications commerciales.

- **Pistage des bons de commande**—Grâce à l'appariement des factures, la banque peut conserver les données de pistage, y compris les montants facturés et les soldes à payer par article. Ces données peuvent être transmises au client au moyen d'un message de pistage XML

des bons de commande ou d'un rapport libre-service à partir du portail de commerce.

- *Appariement des factures aux instruments*—Certains comptes ouverts et autres instruments de financement ne requièrent les données des factures que pour faciliter les paiements et le financement. Les factures peuvent être directement reliées à ces instruments.

Approbation des paiements

L'approbation des paiements est un nouveau produit du compte ouvert assisté qui élimine la commission d'utilisation que le client aurait à payer à la banque en vertu d'une lettre de crédit, tout en procurant certains avantages similaires. Émission de la même manière qu'une lettre de crédit, l'approbation des paiements s'appuie sur le bon de commande et précise les modalités de paiement conditionnelles de l'acheteur; elle n'est toutefois pas assortie d'une garantie bancaire.

Cet instrument hybride d'approbation des paiements fournit un cadre structuré dont des services de financement de comptes ouverts comme la vérification de documents, l'appariement et le pistage des bons de commande et factures, le bon de commande ou l'affacturage inversé, le versement des paiements à l'exportateur et le financement des importations.

Paiements à compte ouvert

Les paiements à compte ouvert sont similaires aux paiements classiques, sauf qu'ils sont émis quand la banque reçoit de l'acheteur une facture indiquant une date d'échéance de paiement, soit dans 20, 30 jours ou plus. De la date du premier paiement à compte ouvert jusqu'à la date d'échéance de la facture, le vendeur est admissible à un financement des factures sous-jacentes par affacturage inversé. La banque de l'acheteur peut financer directement le vendeur ou mettre en place un programme d'affacturage inversé pour appuyer le financement du vendeur. Dans les deux cas, le financement sera retiré à la date d'échéance de la facture lorsque le paiement est effectué.

Financement des exportations/ventes

Le cycle de financement normal, de la commande jusqu'au paiement, impose des fardeaux financiers aux vendeurs car ils sont tenus de préparer et d'expédier la commande puis d'attendre leur paiement, une attente qui peut parfois s'avérer longue. Cette réalité stimule la demande pour le financement des exportations.

Grâce à la CAF Trade360, il est possible de financer les exportations dans une vaste gamme de situations et de contextes qui sont décrits plus bas.

Financement du commerce d'exportation—Financement des exportations

Afin d'offrir du financement lors des diverses étapes du cycle de financement, la banque qui émet une lettre de crédit à l'exportation ou un recouvrement peut fournir du financement avant, pendant ou après l'expédition.

- *Un financement avant expédition peut être mis en place séparément et relié immédiatement à la lettre de crédit, si on en fait la demande.* Le bon de commande peut être relié au financement avant l'expédition.
- *Un financement pendant expédition peut être mis en place, ou des financements existants peuvent être reliés, lors de la vérification de la lettre de crédit ou de l'émission du recouvrement.* Afin de faciliter le processus de prêt, le bon de commande ou la facture peuvent être reliés au financement pendant l'expédition.
- *Un financement après expédition peut être mis en place lors du paiement de la lettre de crédit et du recouvrement dans les cas où des acceptations bancaires, des paiements différés ou des acceptations commerciales prolongent le délai de paiement au vendeur.* Afin de faciliter le processus de prêt, le bon de commande ou la facture peuvent être reliés au financement après l'expédition.

Les bons de commande et factures qui sont reliés à un instrument de financement des exportations, lequel à son tour est relié à une lettre de crédit à l'exportation ou à un recouvrement, ne sont pas incorporés aux modalités de la lettre de crédit ou du recouvrement. Le financement des exportations peut être offert à la banque de l'importateur ou au vendeur.

Les activités de paiement de la lettre de crédit et du recouvrement à l'exportation peuvent solder, à même le produit payable à vue, les instruments de financement des exportations qui ont été émis avant ou pendant l'expédition. Si un financement après expédition a été mis en place, son produit peut servir à liquider, au cours des activités de paiement, le financement des exportations mis en place avant ou pendant l'expédition. Les financements avant et pendant expédition qui ont été mis en place avant le paiement, mais dont les échéances ont été appariées aux dates d'échéance prévues des acceptations bancaires, des paiements différés ou des acceptations commerciales, peuvent être transférés à ces instruments.

À l'échéance, le produit de la liquidation des acceptations bancaires, des paiements différés ou des acceptations commerciales peut servir à solder le fi

ancement des exportations mis en place après l'expédition ou d'autres financements qui ont été transférés au cours des activités de liquidation.

Compte ouvert/financement des importations—Financement direct des exportations

La banque de l'acheteur peut financer directement le vendeur avant, pendant ou après l'expédition, s'exposant ainsi à des risques liés au pays et à l'entreprise. Plusieurs banques évitent par conséquent de financer directement les exportations provenant de pays où elles ne sont pas elles-mêmes établies. Les banques qui sont présentes dans ces pays peuvent, pour leur part, offrir du financement fondé sur les bons de commande ou les factures qui ont été téléchargés et reliés à des instruments d'approbation des paiements, à des paiements à compte ouvert, à des lettres de crédit à l'importation et à des effets présentés à l'encaissement. Dans le cas d'un financement direct des comptes clients, les données de la facture peuvent être reliées directement à l'instrument de financement.

Compte ouvert—Financement des exportations par affacturage inversé

Un grand nombre d'acheteurs délaissent les tactiques traditionnelles permettant de différer les paiements en faveur de programmes plus créatifs et collaboratifs qui optimisent les coûts de leurs chaînes d'approvisionnement. Le financement local est souvent très coûteux et peu fiable, compte tenu de la taille et de l'emplacement géographique du vendeur. Quant aux acheteurs, ils désirent obtenir des délais de paiement les plus longs possible afin d'améliorer leur flux de trésorerie. Par ailleurs, un crédit coûteux empêche le vendeur de consentir des délais plus longs à l'acheteur et exerce une pression à la hausse sur les prix du vendeur.

Le financement des exportations par affacturage inversé s'avère donc, dans bien cas, la solution car il est avantageux pour tous—l'acheteur, le vendeur et même la banque. Grâce à cette technique d'optimisation de la chaîne d'approvisionnement, l'acheteur bénéficie de délais de paiement plus longs et de prix moins élevés, tandis que le vendeur jouit d'un accès fiable à du crédit moins coûteux et la banque réalise de nouveaux revenus sous la forme d'intérêts et de frais d'administration. La CAF Trade360 permet de traiter le financement des exportations garanti par l'acheteur sous la forme d'approbation des paiements et de paiement à compte ouvert.

Financement des importations

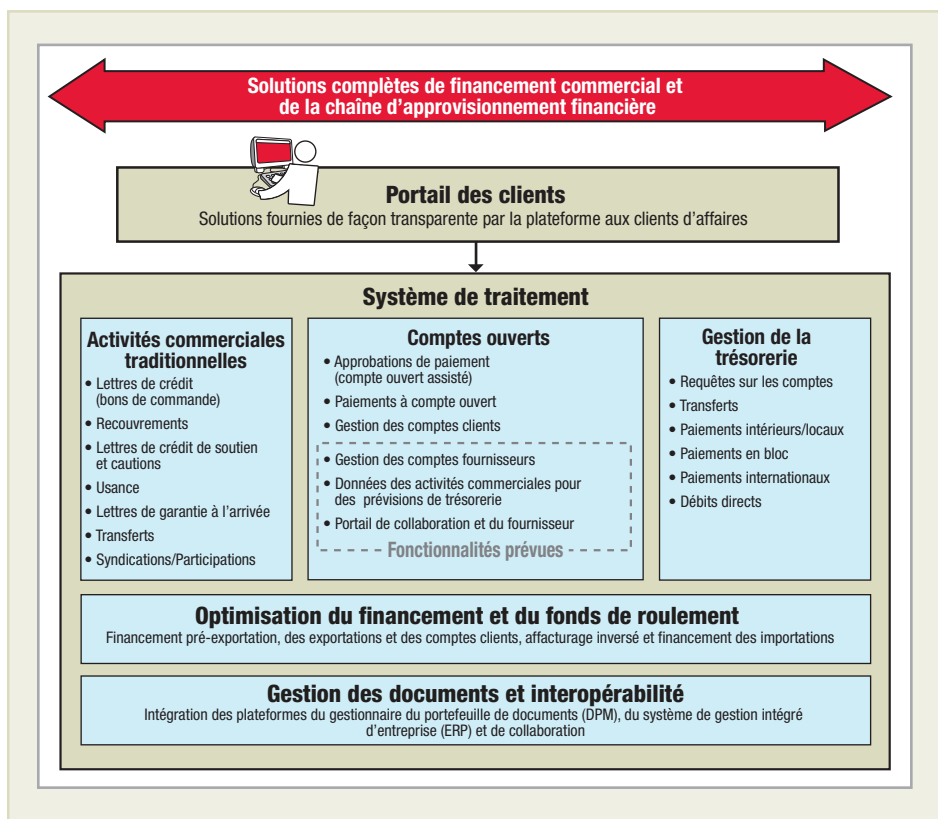
Chaque fois qu'un acheteur a l'obligation de faire un paiement en vertu d'un compte ouvert ou d'un instrument de financement des importations, sa banque peut financer ses importations. Le financement des importations est mis en place au cours des activités de paiement ou de liquidation pour lesquelles les fonds sont requis, le produit du financement servant à financer l'obligation de l'acheteur.

Portail de commerce

Les nouveaux instruments, soit l'approbation des paiements, le paiement à compte ouvert et le financement des exportations, peuvent être lancés à partir du portail de commerce Trade360. L'historique des transactions et les rapports généraux de l'instrument sont accessibles en tout temps. Des rapports détaillés du pistage des bons de commande et factures sont aussi offerts en libre-service. De plus, le traitement des exceptions et la mise à jour des règles d'appariement sont également fournis pour la gestion des comptes clients et la gestion en ligne de la trésorerie.

La CAF est intégrée à la plateforme de commerce mondial Trade360

Le diagramme ci-dessous illustre à quel point la CAF est partie intégrante des solutions complètes fournies par la plateforme Trade360.



CGI ET LA SOLUTION TRADE360

Forte de son savoir-faire technologique développé au cours des 30 dernières années et de son expérience de plus de 20 ans dans le domaine du financement commercial, CGI possède des attributs uniques pour aider les banques à gérer leurs besoins en matière de traitement des services commerciaux. Avec sa solution Trade360, CGI allie sa vaste connaissance des services commerciaux à un logiciel de pointe de traitement des transactions libre-service. Nous offrons aux banques la possibilité d'acheter la technologie liée aux services commerciaux selon une formule de logiciels-services, ce qui réduit le coût total de propriété et leur permet de demeurer à jour et concurrentielles sur le marché. Pour en savoir davantage, veuillez nous écrire à : banking.solutions@cgi.com.

PROFIL DE L'ENTREPRISE

La raison d'être de CGI est de satisfaire ses clients et de contribuer à leur croissance et à leur succès. Depuis plus de 30 ans, nous appuyons nos clients en leur rendant des services de grande qualité et en les aidant à relever les défis auxquels ils font face.

Figurant parmi les chefs de file du secteur des services en TI et en gestion des processus d'affaires, CGI regroupe 31 000 professionnels répartis dans plus de 100 bureaux dans le monde. Nous fournissons à nos clients la combinaison de valeur et de savoir-faire qui répond le mieux à leurs besoins en alliant judicieusement les partenariats à l'échelle locale et des options de prestation de services à l'échelle mondiale.

Pour nous, réussir signifie aider nos clients à améliorer leur position concurrentielle et à se distinguer par leurs résultats.

Site Web : www.cgi.com