

# MVest pour l'administration de portefeuille

## CARACTÉRISTIQUES

- Des profils de sécurité et de portefeuille souples régissent vos besoins particuliers de traitement
- Soutien multidevise complet
- Soutien du traitement des actions, des obligations, des fonds d'investissement, des billets à court terme, des titres hypothécaires, des options, des contrats d'opération à terme et de gré à gré
- Moteur pour l'exécution automatisée ou manuelle des ordres, le règlement et la répartition des transactions
- Création de champs personnalisés pour le stockage de l'information propre à l'entreprise
- Plus de 400 rapports normalisés disponibles à la demande
- Moteur de performance conforme aux normes « GIPS »
- Création d'indices combinés et composés personnalisés

## AVANTAGES

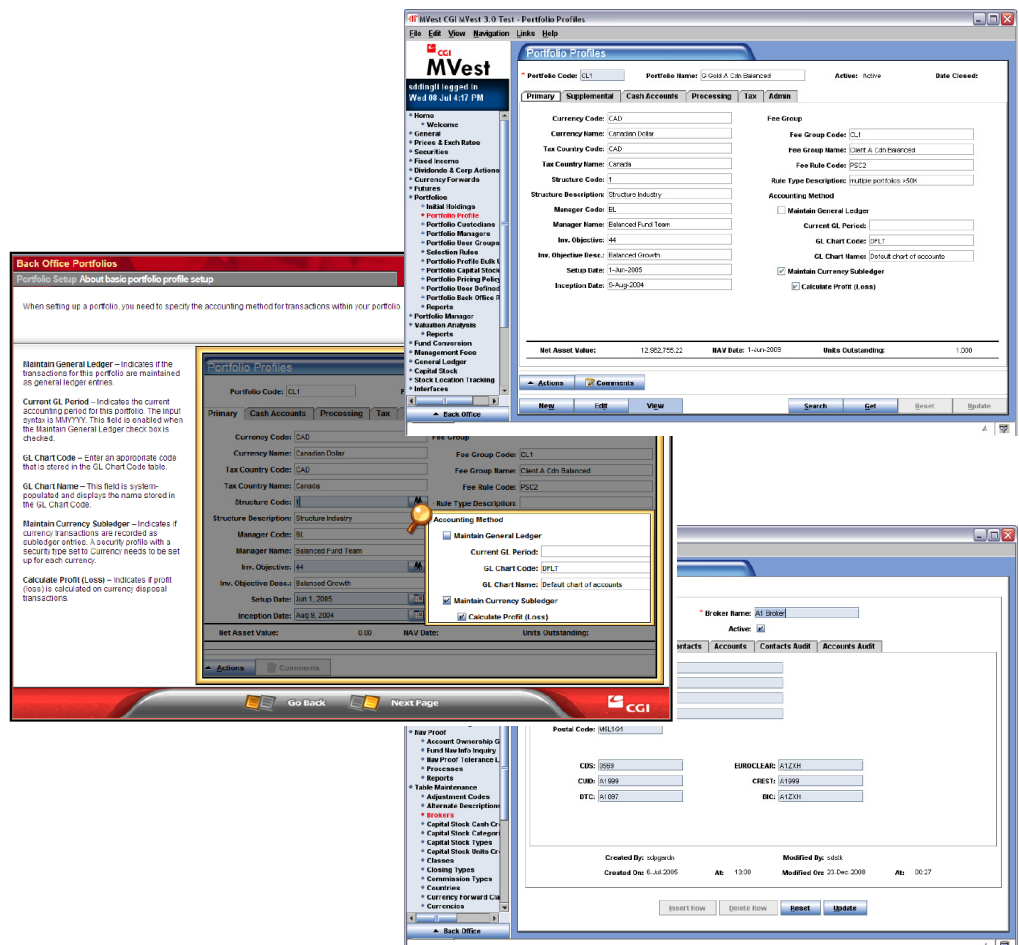
- Modèle FSA de classe mondiale à faible coût de propriété
- Expertise éprouvée dans le secteur : soutien des applications et de la production, analyse de valeur et de rentabilité et développement des affaires
- Centres de données multiples, solution matérielle entièrement redondante, soutien 24/7, plan de reprise après sinistre
- Intégration transparente aux autres modules de MSuite : tarification, administration et comptabilité des portefeuilles, entrepôt de données et relevés des clients
- Solution optimisée pour des volumes élevés et entièrement extensible

## LA RÉFÉRENCE EN GESTION DE PORTEFEUILLE

MVest offre la composante d'administration de portefeuille de MSuite, un éventail de services regroupés pour la gestion de portefeuille.

Dotée de capacités de traitement en temps réel, en ligne et en plusieurs devises, la solution MVest interface avec les principaux systèmes canadiens de garde des fonds et de courtage.

Misant sur la convivialité, MVest procure à l'utilisateur un contrôle sécuritaire et une interface efficace pointer-cliquer.



## POUR DEMEURER À LA FINE POINTE DU SECTEUR

### Architecture

- Application client/serveur
- Interface utilisateur Java<sup>MC</sup>
- Lien de communication XML à la base de données
- Base de données relationnelle Oracle<sup>MD</sup>

### Caractéristiques supplémentaires

- Fonctionnalité pointer-cliquer
- Module permettant de créer ses propres interfaces et de se connecter à des applications externes
- Robuste gestion des ordres
- Traitement des frais de gestion, consolidation de comptes pour le calcul des frais et facturation souple
- Moteur de performance flexible pour le calcul quotidien du rendement pondéré des portefeuilles, des secteurs et des titres
- Rapports en format PDF (Adobe Acrobat Reader)
- Solution complète et interfacée, aux capacités évoluées de traitement sans délai
- Permissions basées sur les utilisateurs contrôlant l'accès aux écrans, aux fonctions et aux comptes
- Piste de vérification complète pour toutes les transactions

### Considérations techniques

#### Connexion

- Par connexion dédiée ou par Internet au moyen d'un RPV
- Sécurité assurée par un coupe-feu et accès contrôlé par un processus d'authentification

#### Exigences minimales du système

- P4, 1GHz, RAM de 512Kb, résolution vidéo de 1024 X 768

## PROFIL DE L'ENTREPRISE

La raison d'être de CGI est de satisfaire ses clients et de contribuer à leur croissance et à leur succès. Depuis notre fondation en 1976, nous appuyons nos clients en leur rendant des services de grande qualité et en les aidants à relever les défis auxquels ils font face.

Figurant parmi les chefs de file du secteur des services en TI et en gestion des processus d'affaires, CGI compte 125 bureaux dans le monde. Nous fournissons à nos clients la combinaison de valeur et de savoir-faire qui répond le mieux à leurs besoins en alliant judicieusement les partenariats à l'échelle locale et des options de prestation de services à l'échelle mondiale.

Pour nous, réussir signifie aider nos clients à améliorer leur position concurrentielle et à se distinguer par leurs résultats.